



EVALUACIÓN SATELITAL DEL ESTADO DE LAS RESERVAS HÍDRICAS

24/03/2022

En el periodo octubre-marzo la Oficina de Riesgo Agropecuario realiza una evaluación del estado de humedad del suelo a través del índice satelital TVDI, obtenido mediante el procesamiento de productos MODIS (NASA).

Los resultados reflejan el estado hídrico promedio de los 16 días consignados en los mapas.

El monitoreo satelital complementa el realizado mediante balance hídrico para cultivos específicos (http://www.ora.gob.ar/camp_actual_cultivos.php).

La evolución temporal del índice satelital TVDI puede consultarse en <http://www.ora.gob.ar/tvdi.php>, donde también se expone la metodología de obtención del índice TVDI.

ÍNDICE TVDI

Periodo: 26/02/22 al 13/03/22

El índice toma valores entre 0 y 1, donde 0 indica máxima humedad y 1 determina máxima sequedad. En las imágenes se colorean sólo los valores extremos de TVDI, según la siguiente clasificación: Muy húmedo (TVDI entre 0 y 0,1), Húmedo (TVDI entre 0,1 y 0,2), Seco (TVDI entre 0,6 y 0,8) y Muy seco (TVDI entre 0,8 y 1). Los valores “no extremos” o Medios aparecen en blanco. Los píxeles en negro se deben a falta de información para evaluar el índice, ya sea por nubosidad o por baja calidad de los datos.

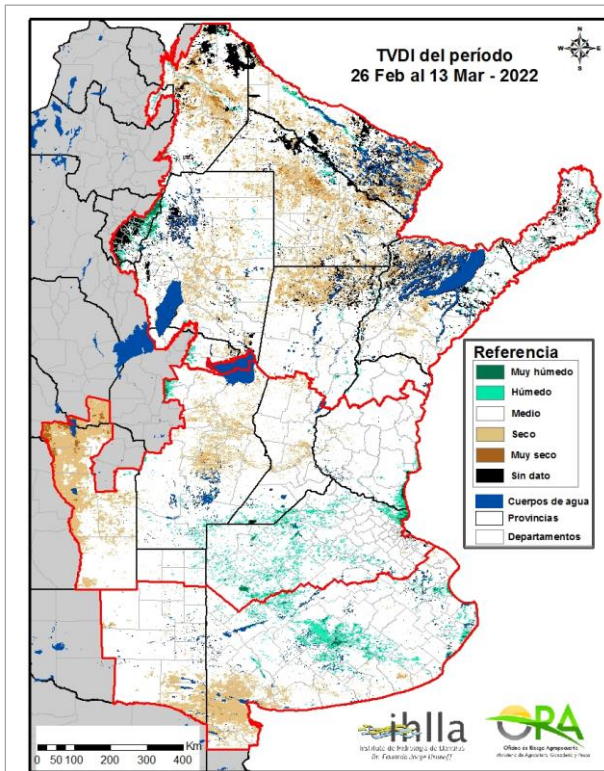


Figura 1 (más reciente)

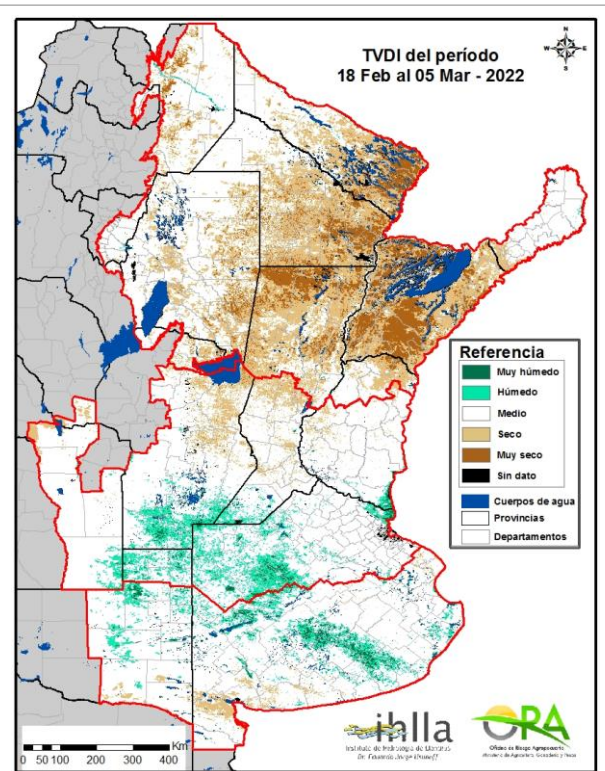


Figura 2 (anterior)

Cuadro 1: Clasificación más reciente

% ÁREA POR CATEGORÍA TVDI 26/02 al 13/03/2022	PAMPEANA NORTE	PAMPEANA SUR	NORTE Y NORESTE
MUY HÚMEDO	0.6%	0.6%	0.6%
HÚMEDO	4.3%	5.0%	2.1%
MEDIO	83.4%	85.6%	73.0%
SECO	10.7%	8.6%	16.4%
MUY SECO	0.8%	0.1%	1.3%
SIN DATO	0.2%	0.2%	6.7%

Cuadro 2: Clasificación anterior

% ÁREA POR CATEGORÍA TVDI 18/02 al 05/03/2022	PAMPEANA NORTE	PAMPEANA SUR	NORTE Y NORESTE
MUY HÚMEDO	1.5%	2.8%	0.0%
HÚMEDO	10.8%	9.7%	0.3%
MEDIO	79.9%	83.7%	50.7%
SECO	7.1%	3.6%	35.3%
MUY SECO	0.2%	0.0%	13.3%
SIN DATO	0.5%	0.2%	0.3%

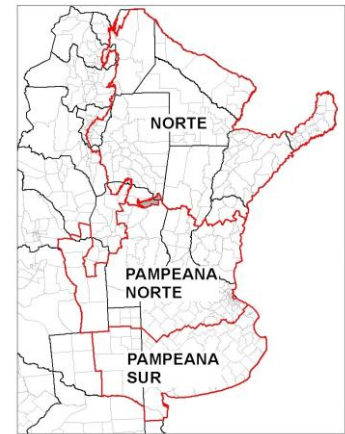
Las celdas sombreadas en los Cuadros 1 y 2 incluyen más del 90% del área de la región.



Ministerio de Agricultura,
Ganadería y Pesca
Argentina

COMENTARIOS

Periodo: 26/02/22 al 13/03/22



- **Región Norte**

Es la que muestra mayores cambios. Se obtuvo un fuerte aumento de la categoría MEDIO, que pasó del 51% al 73% en la imagen más reciente. Esta categoría aumentó a expensas de las categorías deficitarias. Lo más importante es que la categoría MUY SECO se ve fuertemente disminuida, pasando de 13% en la imagen anterior a 1% en la más reciente.

- **Región Pampeana Norte**

Sigue aumentando la categoría MEDIO, que en la imagen más reciente alcanza el 83%. Se observa un leve aumento de la categoría SECO, que pasó de 9% a 11% y una disminución también leve de la categoría HÚMEDO, que pasó de 11% a 4%. Los pixeles en categoría SECO se concentran en el centro-este de Córdoba y noroeste de San Luis.

- **Región Pampeana Sur**

La situación es similar a la de Pampeana Norte, con un predominio claro de condiciones de humedad en categoría MEDIO. Esta categoría abarca el 86% del área en la imagen más reciente. También se observa un leve aumento de la categoría SECO, que pasó de 4% a 9% y una disminución también leve de la categoría HÚMEDO, que pasó de 10% a 5%. Casi la totalidad de los pixeles clasificados como SECO se ubican en el sudoeste de Buenos Aires y sudeste de La Pampa.

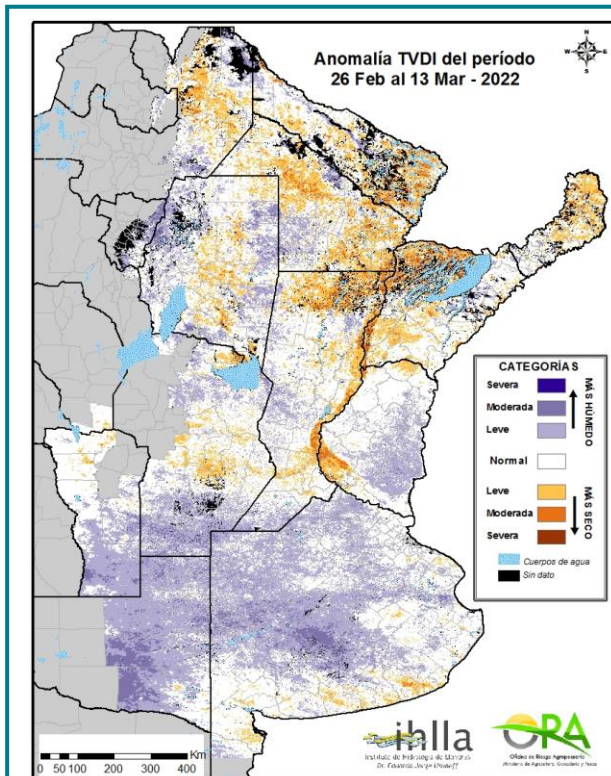


Figura 3: DIFERENCIA CON EL PROMEDIO HISTÓRICO

La diferencia (anomalía) de la imagen TVDI más reciente con respecto al promedio histórico (2001-2020) muestra una importante reducción del área en categorías MÁS SECO, si la comparamos con las de los últimos informes.

Las áreas donde se concentra el mayor porcentaje de pixeles en categoría MÁS SECO-Moderada se hallan en el NEA, donde posteriormente se han registrado lluvias importantes cuyos efectos quedarán en evidencia en los mapas de humedad en el suelo obtenidos con balance hídrico (http://www.ora.gob.ar/camp_actual_cultivos.php).

Fuera del NEA, se obtuvieron pixeles en categoría MÁS SECO-Moderada a lo largo de las costas paranaenses, en especial en el Delta (departamentos de Paraná y Diamante).

Para el periodo de análisis, la categoría SECO que se observa en el sudoeste bonaerense (Figura 1) no se clasificaría como MÁS SECO en la anomalía (Figura 3).

Por otro lado, la categoría HÚMEDO que se observa en el centro de la provincia de Buenos Aires (Figura 1) sí se clasificaría como MÁS HÚMEDO en la anomalía (Figura 3).

