



EVALUACIÓN SATELITAL DEL ESTADO DE LAS RESERVAS HÍDRICAS

01/02/2022

En el periodo octubre-marzo la Oficina de Riesgo Agropecuario realiza una evaluación del estado de humedad del suelo a través del índice satelital TVDI, obtenido mediante el procesamiento de productos MODIS (NASA).

Los resultados reflejan el estado hídrico promedio de los 16 días consignados en los mapas.

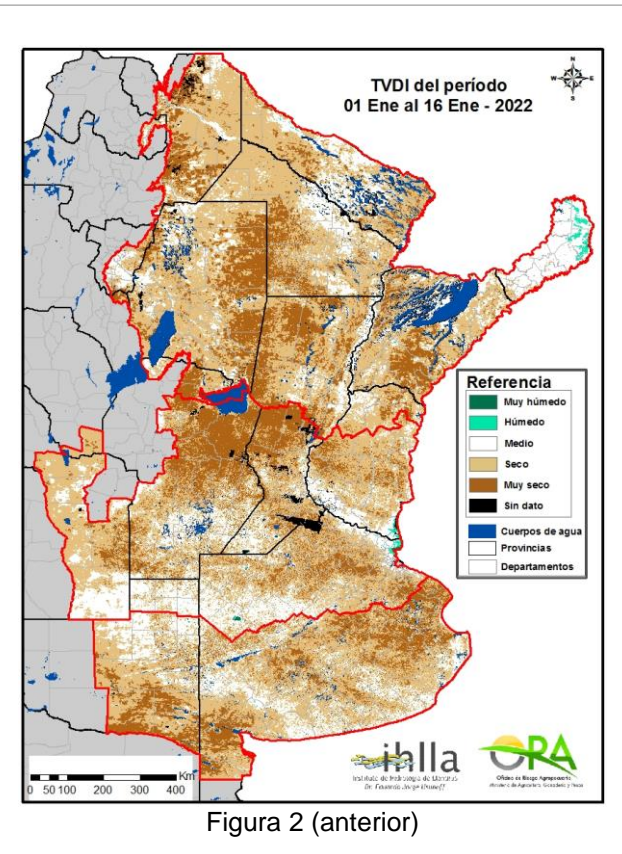
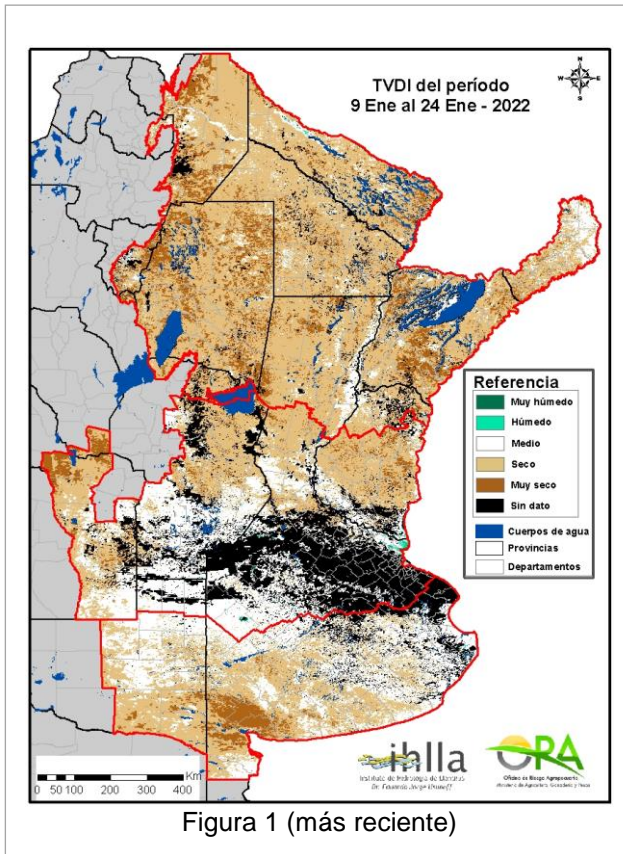
El monitoreo satelital complementa el realizado mediante balance hídrico para cultivos específicos (http://www.ora.gob.ar/camp_actual_cultivos.php).

La evolución temporal del índice satelital TVDI puede consultarse en <http://www.ora.gob.ar/tvdi.php>, donde también se expone la metodología de obtención del índice TVDI.

ÍNDICE TVDI

Periodo: 01/01/22 al 24/01/22

El índice toma valores entre 0 y 1, donde 0 indica máxima humedad y 1 determina máxima sequedad. En las imágenes se colorean sólo los valores extremos de TVDI, según la siguiente clasificación: Muy húmedo (TVDI entre 0 y 0,1), Húmedo (TVDI entre 0,1 y 0,2), Seco (TVDI entre 0,6 y 0,8) y Muy seco (TVDI entre 0,8 y 1). Los valores “no extremos” o Medios aparecen en blanco. Los píxeles en negro se deben a falta de información para evaluar el índice, ya sea por nubosidad o por baja calidad de los datos.



Cuadro 1: Clasificación más reciente

% ÁREA POR CATEGORÍA	TVDI 09/01 al 24/01	PAMPEANA		NORTE Y NORESTE
		NORTE	SUR	
MUY HÚMEDO	0,1%	0,0%	0,0%	0,0%
HÚMEDO	0,4%	0,2%	0,1%	0,1%
MEDIO	32,8%	42,5%	9,9%	9,9%
SECO	32,3%	41,9%	70,1%	70,1%
MUY SECO	4,8%	6,4%	15,9%	15,9%
SIN DATO	29,5%	9,0%	4,0%	4,0%

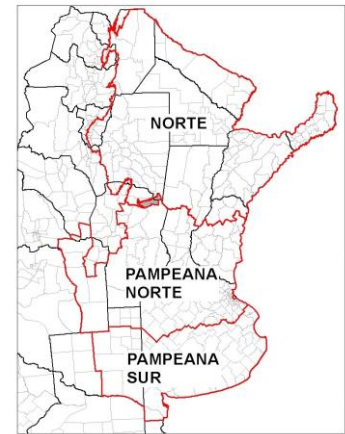
Cuadro 2: Clasificación anterior

% ÁREA POR CATEGORÍA	TVDI 01/01 al 16/01	PAMPEANA		NORTE Y NORESTE
		NORTE	SUR	
MUY HÚMEDO	0,1%	0,0%	0,0%	0,0%
HÚMEDO	0,4%	0,1%	0,5%	0,5%
MEDIO	25,9%	22,9%	22,0%	22,0%
SECO	48,5%	53,7%	55,7%	55,7%
MUY SECO	23,6%	23,1%	21,3%	21,3%
SIN DATO	1,4%	0,2%	0,6%	0,6%

Las celdas sombreadas en los Cuadros 1 y 2 incluyen más del 90% del área de la región.

COMENTARIOS

Periodo: 01/01/22 al 24/01/22



- Región Norte**

Las categorías SECO y MUY SECO dominan completamente en ambas imágenes para esta región. Se destaca el marcado aumento de la categoría SECO con un valor de 70% a expensas de los pixeles que se clasificaron como normales en la imagen anterior, esto dado el contexto de una ola de calor y temperaturas máximas extremas que afecto gran parte del país.

- Región Pampeana Norte**

En la imagen anterior, dominaba totalmente la categoría SECO y MUY SECO en la región, pero las importantes precipitaciones ocurridas al final del periodo de la imagen reciente hacen que la categoría SIN DATO haya aumentado hasta casi un 30% de la región. Igualmente las zonas que para esas fechas no habían ocurrido las precipitaciones se mantienen en categorías categorizadas como SECO, principalmente centro de Santa Fe y Córdoba y sur de Entre Ríos.

- Región Pampeana Sur**

Afectada también por las precipitaciones ocurridas, la imagen reciente muestra un cambio con una reducción de las áreas MUY SECAS y aumento de pixeles clasificados como MEDIO y SECO, además de un aumento importante con la imagen anterior de las áreas SIN DATO.

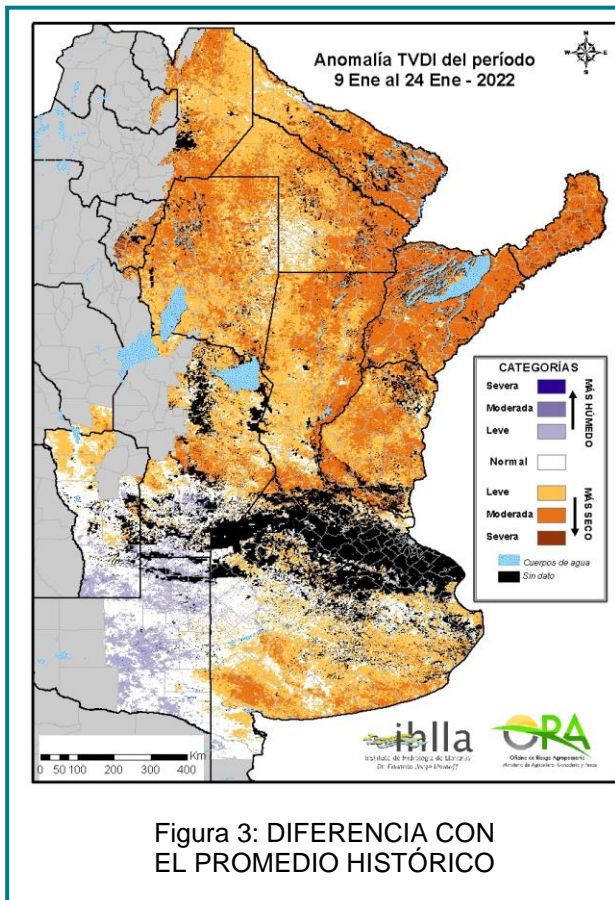


Figura 3: DIFERENCIA CON EL PROMEDIO HISTÓRICO

La diferencia (anomalía) de la imagen TVDI más reciente con respecto al promedio histórico de 18 años muestra un amplio predominio de las categorías MÁS SECO.

Las zonas de San Luis, La Pampa y oeste de Buenos Aires se encuentran clasificados como Levemente Más Húmedo, debido a las precipitaciones que se han dado en dicho sector de manera permanente. Se destaca en ese sentido las lluvias ocurridas durante los últimos días del periodo de seguimiento las cuales dejan toda la franja norte de Buenos Aires, sur de Córdoba, noreste de La Pampa y algunas zonas del sur de Santa Fe y Entre Ríos con pixeles SIN DATO, lo que podría marcar los resultados en la próxima imagen.

El resto del país se encuentra clasificado como Leve y Moderadamente más seco. Aunque en dicho sector los últimos días de Enero ocurrieron algunos eventos que podrían cambiar el perfil en algunas zonas del centro y norte de Santa Fe y Entre Ríos y también en Chaco.

