



EVALUACIÓN SATELITAL DEL ESTADO DE LAS RESERVAS HÍDRICAS

11/01/2022

En el periodo octubre-marzo la Oficina de Riesgo Agropecuario realiza una evaluación del estado de humedad del suelo a través del índice satelital TVDI, obtenido mediante el procesamiento de productos MODIS (NASA).

Los resultados reflejan el estado hídrico promedio de los 16 días consignados en los mapas.

El monitoreo satelital complementa el realizado mediante balance hídrico para cultivos específicos (http://www.ora.gob.ar/camp_actual_cultivos.php).

La evolución temporal del índice satelital TVDI puede consultarse en <http://www.ora.gob.ar/tvdi.php>, donde también se expone la metodología de obtención del índice TVDI.

ÍNDICE TVDI

Periodo: 27/12/21 al 08/01/22

El índice toma valores entre 0 y 1, donde 0 indica máxima humedad y 1 determina máxima sequedad. En las imágenes se colorean sólo los valores extremos de TVDI, según la siguiente clasificación: Muy húmedo (TVDI entre 0 y 0,1), Húmedo (TVDI entre 0,1 y 0,2), Seco (TVDI entre 0,6 y 0,8) y Muy seco (TVDI entre 0,8 y 1). Los valores “no extremos” o Medios aparecen en blanco. Los píxeles en negro se deben a falta de información para evaluar el índice, ya sea por nubosidad o por baja calidad de los datos.

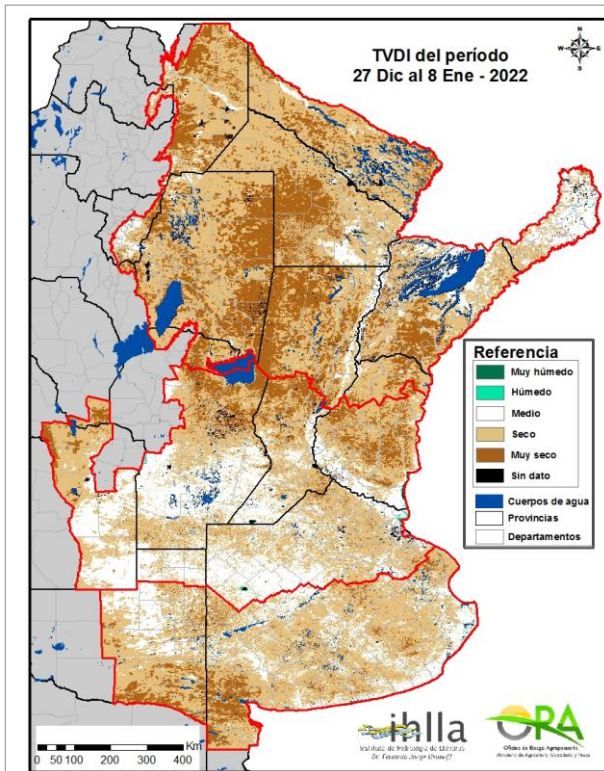


Figura 1 (más reciente)

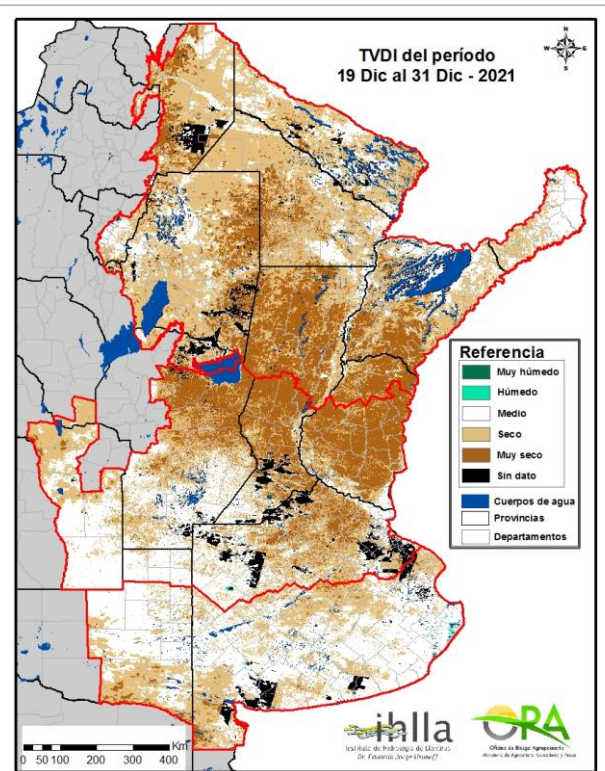


Figura 2 (anterior)

Cuadro 1: Clasificación más reciente

% ÁREA POR CATEGORÍA TVDI 27/12 al 08/01/2022	PAMPEANA		NORTE Y NORESTE
	NORTE	SUR	
MUY HÚMEDO	0.1%	0.0%	0.0%
HÚMEDO	0.3%	0.2%	0.1%
MEDIO	38.1%	26.5%	11.6%
SECO	48.6%	61.9%	58.1%
MUY SECO	11.8%	11.2%	29.6%
SIN DATO	1.0%	0.2%	0.6%

Cuadro 2: Clasificación anterior

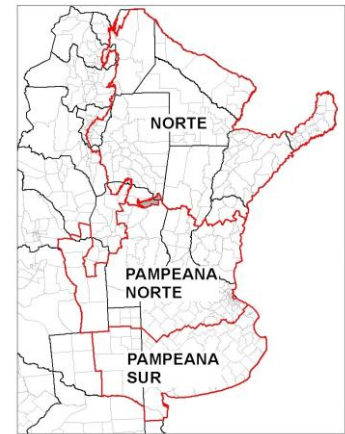
% ÁREA POR CATEGORÍA TVDI 19/12 al 31/12/2021	PAMPEANA		NORTE Y NORESTE
	NORTE	SUR	
MUY HÚMEDO	0.0%	0.0%	0.0%
HÚMEDO	0.2%	0.3%	0.1%
MEDIO	34.3%	62.5%	21.8%
SECO	32.2%	31.8%	52.3%
MUY SECO	28.4%	2.4%	23.1%
SIN DATO	5.0%	3.0%	2.7%

Las celdas sombreadas en los Cuadros 1 y 2 incluyen más del 90% del área de la región.



COMENTARIOS

Periodo: 27/12/21 al 08/01/22



- **Región Norte**

Se mantiene en primer lugar la categoría SECO, que pasó del 52% en la imagen anterior al 58% en la actual. De la misma forma, la categoría MUY SECO pasó del 23% al 30% del área, con marcado aumento en la mitad norte de la región. En la mitad sur parece haber una disminución del área MUY SECA, pero la clasificación dejó los pixeles en el borde superior de la categoría SECO.

- **Región Pampeana Norte**

En la imagen anterior, aproximadamente un tercio de la región se hallaba en categoría MEDIO y otro tercio en categoría SECO. En la imagen más reciente, la categoría SECO se ve aumentada y alcanza casi el 50% del área. La categoría MUY SECO se ve disminuida debido a algunas lluvias escasas en los primeros días del año. Las mismas posicionaron el índice en el borde superior de la categoría SECO, es decir, no se observa una mejora sustancial.

- **Región Pampeana Sur**

Es la región que mayores cambios muestra. El área en categoría MEDIO disminuyó drásticamente, pasando del 63% al 27%. Se observa un fuerte aumento del área SECA en forma generalizada y del área MUY SECA en el sudoeste bonaerense y sur de La Pampa.

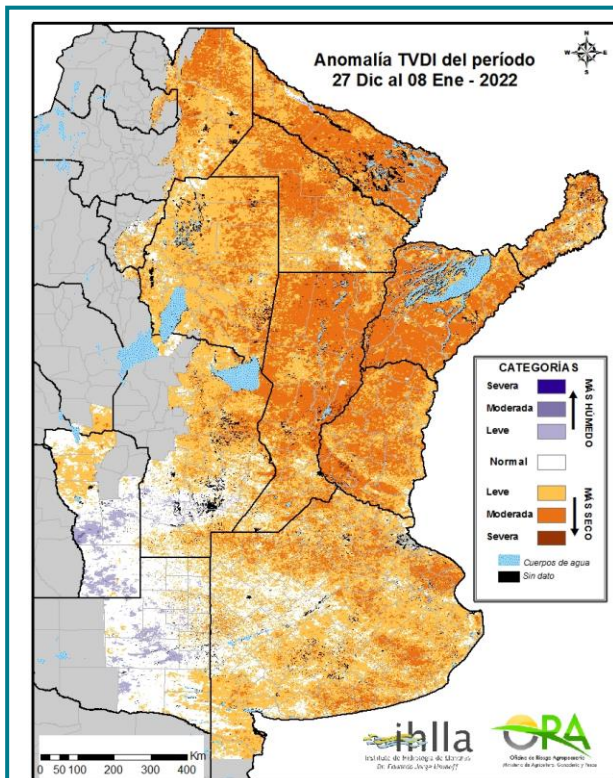


Figura 3: DIFERENCIA CON EL PROMEDIO HISTÓRICO

La diferencia (anomalía) de la imagen TVDI más reciente con respecto al promedio histórico (2001-2020) muestra un amplio predominio de las categorías MÁS SECO.

Las provincias con mayor porcentaje de pixeles en categoría MÁS SECO-Moderada son Santa Fe, Entre Ríos, Corrientes y Formosa. También hay una importante concentración de esta categoría en el noroeste de Chaco y en Misiones.

Algunos pixeles residuales en categoría MÁS HUMEDO-Moderado permanecen en el sur de San Luis, sudoeste de Córdoba y centro-este de La Pampa. Sin embargo, no constituyen la categoría más extendida en estas zonas, que es la NORMAL.

En comparación con el informe anterior, las áreas MÁS HUMEDAS son bastante coincidentes, aunque se ven muy disminuidas.

En cambio, las áreas MÁS SECAS se han incrementado nuevamente en gran medida, en particular la clase MÁS SECO-Moderada en el NEA y en el sur de Buenos Aires.

