



EVALUACIÓN SATELITAL DEL ESTADO DE LAS RESERVAS HÍDRICAS

18/03/2021

En el periodo octubre-marzo la Oficina de Riesgo agropecuario realiza una evaluación del estado de humedad del suelo a través del índice satelital TVDI, obtenido mediante el procesamiento de productos MODIS (NASA).

Los resultados reflejan el estado hídrico promedio de los 16 días consignados en el mapa.

El monitoreo satelital complementa el realizado mediante balance hídrico para cultivos específicos (http://www.ora.gob.ar/camp_actual_cultivos.php).

La evolución temporal del índice satelital TVDI puede consultarse en <http://www.ora.gob.ar/tvdi.php>, donde también se expone la metodología de obtención del índice TVDI.

ÍNDICE TVDI

Periodo: 26/02/21 al 12/03/21

El índice toma valores entre 0 y 1, donde 0 indica máxima humedad y 1 determina máxima sequedad. En las imágenes se colorean sólo los valores extremos de TVDI, según la siguiente clasificación: Muy húmedo (TVDI entre 0 y 0,1), Húmedo (TVDI entre 0,1 y 0,2), Seco (TVDI entre 0,6 y 0,8) y Muy seco (TVDI entre 0,8 y 1). Los valores “no extremos” o Medios aparecen en blanco. Los píxeles en negro se deben a falta de información para evaluar el índice, ya sea por nubosidad o por baja calidad de los datos.

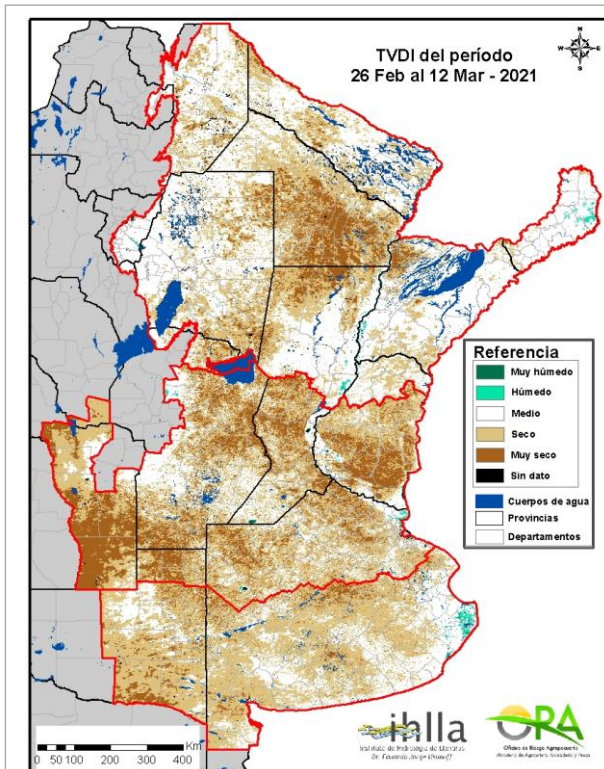


Figura 1 (más reciente)

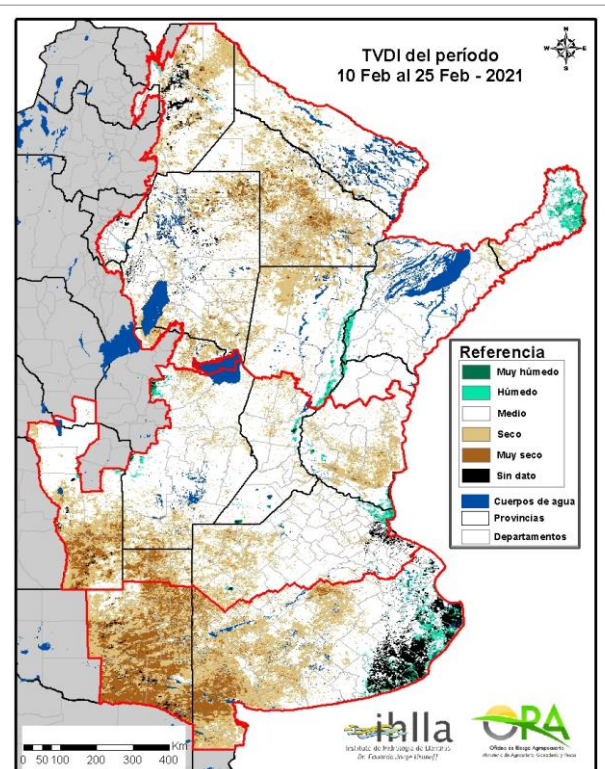


Figura 2 (anterior)

Cuadro 1: Clasificación más reciente

% ÁREA POR CATEGORÍA TVDI 26/02/21 al 12/03/21	PAMPEANA		NORTE Y NORESTE
	NORTE	SUR	
MUY HÚMEDO	0.1%	0.2%	0.1%
HÚMEDO	0.5%	0.8%	0.8%
MEDIO	23.8%	32.6%	58.7%
SECO	47.0%	58.4%	30.8%
MUY SECO	27.8%	7.7%	9.1%
SIN DATO	0.8%	0.3%	0.6%

Cuadro 2: Clasificación anterior

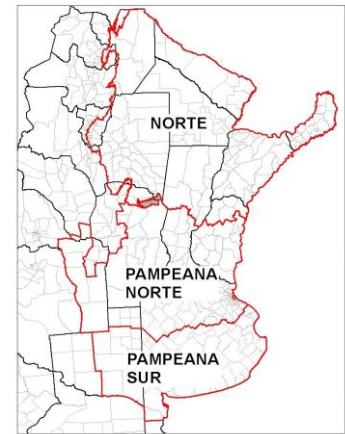
% ÁREA POR CATEGORÍA TVDI 10/02/21 al 25/02/21	PAMPEANA		NORTE Y NORESTE
	NORTE	SUR	
MUY HÚMEDO	0.4%	0.9%	0.4%
HÚMEDO	1.5%	2.4%	2.0%
MEDIO	73.1%	37.4%	74.5%
SECO	20.0%	35.2%	19.5%
MUY SECO	3.5%	17.2%	2.3%
SIN DATO	1.5%	6.8%	1.3%

Las celdas sombreadas en los Cuadros 1 y 2 incluyen más del 90% del área de la región.



COMENTARIOS

Periodo: 26/02/21 al 12/03/21



- **Región Norte**

Gran parte del área clasificada en categoría MEDIO en la imagen anterior ha pasado a la categoría SECO (31%). El área en esta categoría se concentra en la provincia de Chaco y en el norte de Santa Fe, como resultado de precipitaciones muy inferiores a las normales en este periodo. De todas formas, en la región siguen predominando los pixeles en categoría MEDIO (59%).

- **Región Pampeana Norte**

La recuperación que se evidenciaba en la imagen anterior se ve revertida en la más reciente, que muestra un desecamiento generalizado. También en esta región gran parte del área antes en categoría MEDIO se halla ahora en la condición SECO (47%) o MUY SECO (28%). La mayor parte de los pixeles en categoría MUY SECO se concentran en el sur de San Luis y en el sur de Entre Ríos, aunque también aparecen en el noreste de Córdoba, centro de Santa Fe y noreste de Buenos Aires.

- **Región Pampeana Sur**

Se ve aumentada el área actualmente en categoría SECO (58%), distribuida por toda la región con excepción del este, donde predomina el área en condición MEDIO. Quedaría un remanente de área HÚMEDA al sur de la bahía de Samborombón. En el sur de La Pampa se ve disminuida el área MUY SECA. Aunque no se tiene acceso a registros de precipitación de la zona, las estimaciones satelitales de precipitación indicarían acumulados de más de 20mm en el periodo considerado.

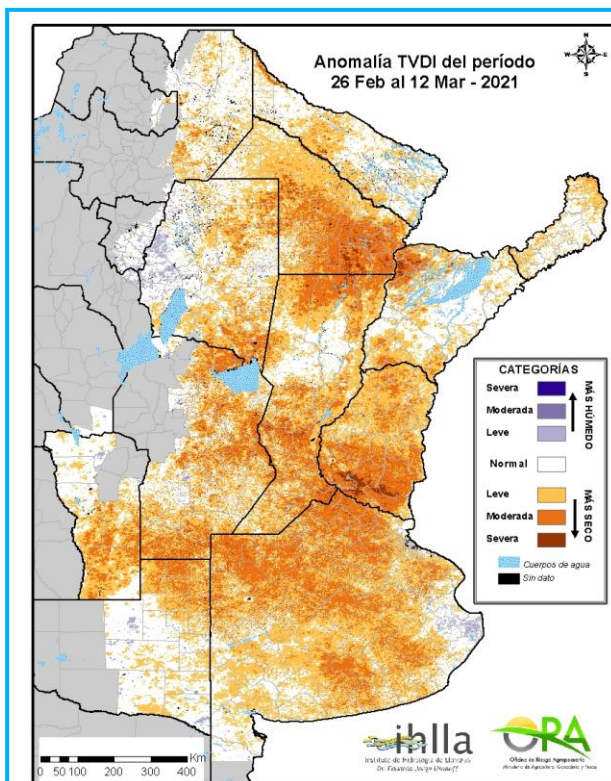


Figura 3: DIFERENCIA CON EL PROMEDIO HISTÓRICO

La diferencia (anomalía) de la imagen TVDI más reciente con respecto al promedio histórico (2001-2019) sigue mostrando el predominio de áreas MÁS SECAS que lo normal.

Aparecen núcleos de pixeles en categoría MODERADA de déficit con respecto a la situación normal en gran parte de Chaco, norte de Santa Fe, sur de Entre Ríos, norte de Buenos Aires, entre otras áreas.

En el Delta del Paraná siguen apareciendo pixeles clasificados en la categoría extrema de MÁS SECO que la normal. También se obtuvieron pixeles en esta categoría en el sudeste de Chaco.

En la zona núcleo es claro que predomina el área en nivel MODERADO de humedad en el suelo inferior a la normal.

Recientemente se han registrado importantes precipitaciones en prácticamente toda la región de análisis, que seguramente han mejorado la situación hídrica general.

