

## EVALUACIÓN SATELITAL DEL ESTADO DE LAS RESERVAS HÍDRICAS

03/01/2020

En el periodo octubre-marzo la Oficina de Riesgo agropecuario realiza una evaluación del estado de humedad del suelo a través del índice satelital TVDI, obtenido mediante el procesamiento de productos MODIS (NASA). El monitoreo satelital complementa el realizado mediante balance hídrico para cultivos específicos ([http://www.ora.gob.ar/camp\\_actual\\_cultivos.php](http://www.ora.gob.ar/camp_actual_cultivos.php)) y su evolución temporal puede consultarse en <http://www.ora.gob.ar/tvdi.php>, donde también se expone la metodología de obtención del índice TVDI. Los resultados reflejan el **estado hídrico promedio** de los 16 días consignados en el mapa.

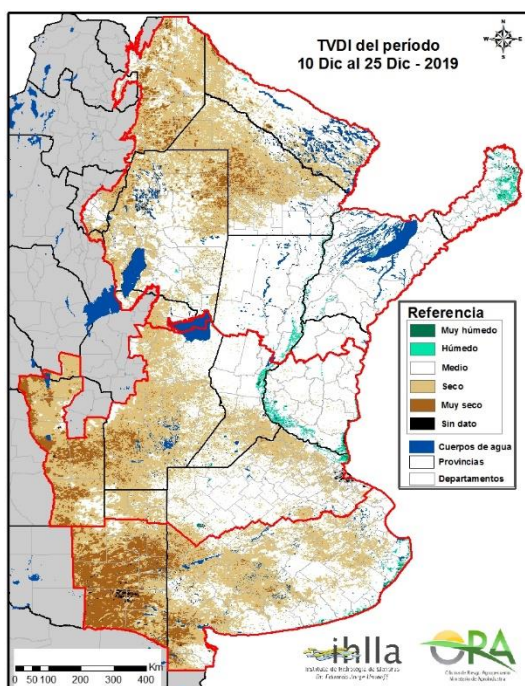


Figura 1 (más reciente)

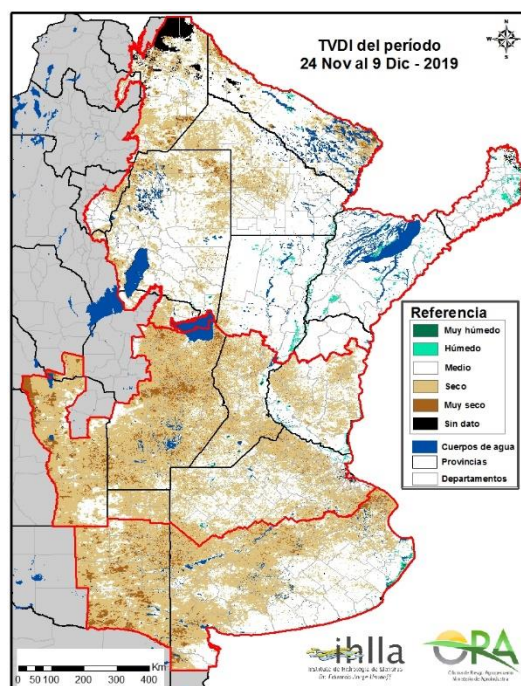
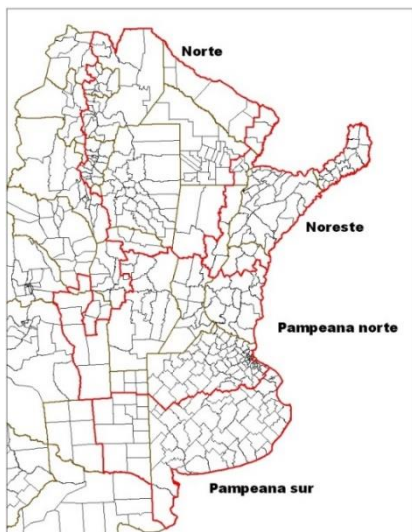


Figura 2 (anterior)

El índice toma valores entre 0 y 1, donde 0 indica máxima humedad y 1 determina máxima sequedad. En las imágenes se colorean sólo los valores extremos de TVDI, según la siguiente clasificación: Muy húmedo (TVDI entre 0 y 0,1), Húmedo (TVDI entre 0,1 y 0,2), Seco (TVDI entre 0,6 y 0,8) y Muy seco (TVDI entre 0,8 y 1). Los valores “no extremos” o Medios aparecen en blanco. Los píxeles en negro se deben a falta de información para evaluar el índice, ya sea por nubosidad o por baja calidad de los datos.

## Comentarios

El periodo analizado en este informe corresponde a un producto: **10/12/2019 al 25/12/2019** (Figura 1).



- **Región Pampeana Sur**

Se observan pocos cambios en esta región con respecto al producto anterior. La categoría mayoritaria sigue siendo SECO, que pasó de 55.9% a 42.6%. El área correspondiente a la categoría MUY SECO pasó de 5.6% a 17.8%, la mayor parte concentrada en La Pampa. El sudeste bonaerense se mantiene en niveles medios.

- **Región Pampeana Norte**

Se observan recargas generalizadas, con excepción de San Luis y zonas del sudoeste de Córdoba. El área clasificada en la categoría SECO disminuyó de 59.9% a 39.6%. Las mejoras se observan principalmente en el centro de Santa Fe, en Entre Ríos y zonas del norte de Buenos Aires. El área con nivel MEDIO pasó de 32.2% a 51.6%.

Posteriormente al periodo analizado en este informe se han registrado precipitaciones significativas que habrían generado reservas hídricas excesivas en algunas zonas de la región pampeana norte, que serían detectadas en el próximo periodo (16 días a partir del 26/12). En la página de la ORA se hallan disponibles mapas de contenido de humedad en el suelo para pastura y para diferentes cultivos más actualizados, obtenidos mediante balance hídrico: [http://www.ora.gob.ar/camp\\_actual\\_cultivos.php](http://www.ora.gob.ar/camp_actual_cultivos.php)


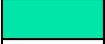




- **Región norte y noreste**

La región está dominada por pixeles clasificados como MEDIO, categoría que pasó de 76.9% a 64.1%. La categoría SECO pasó del 17.3% en el periodo anterior a 30.4%. Las mejoras más notables se evidencian en las provincias de Chaco y Formosa. Casi la totalidad del área MUY SECA del periodo analizado (3.5%) se concentra en el sudeste de Salta y el límite entre Chaco y Santiago del Estero.







## Resultados

El periodo analizado en este informe va del 10/12 al 25/12 (Figura 1) para la cual se evaluó el porcentaje de área en cada una de las categorías de TVDI. Las celdas sombreadas en los Cuadros 1 y 2 incluyen más del 90% del área de la región.

Comparando ambos cuadros, el cambio más significativo corresponde a la región pampeana norte, donde la categoría SECO paso de casi 60% (situación anterior) a casi 40% (situación más reciente), pasando la diferencia del 20% a la categoría MEDIO.

% ÁREA POR CATEGORÍA TVDI 10/12 al 25/12		PAMPEANA NORTE	PAMPEANA SUR	NORTE Y NORESTE
	MUY HÚMEDO	0,5%	0,4%	0,3%
	HÚMEDO	1,6%	0,9%	1,6%
	MEDIO	51,6%	37,4%	64,1%
	SECO	39,6%	42,6%	30,4%
	MUY SECO	5,7%	17,8%	3,5%
	SIN DATO	1,0%	0,9%	0,1%

Cuadro 1 (más reciente)

% ÁREA POR CATEGORÍA TVDI 24/11 al 09/12		PAMPEANA NORTE	PAMPEANA SUR	NORTE Y NORESTE
	MUY HÚMEDO	0,3%	0,3%	0,3%
	HÚMEDO	0,8%	0,7%	2,2%
	MEDIO	32,2%	37,2%	76,9%
	SECO	59,9%	55,9%	17,3%
	MUY SECO	6,0%	5,6%	1,3%
	SIN DATO	0,9%	0,3%	1,9%

Cuadro 2 (anterior)