

EVALUACIÓN SATELITAL DEL ESTADO DE LAS RESERVAS HÍDRICAS

26/03/2019

En el periodo octubre-marzo la Oficina de Riesgo agropecuario realiza una evaluación del estado de humedad del suelo a través del índice satelital TVDI, obtenido mediante el procesamiento de productos MODIS (NASA). El monitoreo satelital complementa el realizado mediante balance hídrico para cultivos específicos (http://www.ora.gob.ar/camp_actual_cultivos.php) y su evolución temporal puede consultarse en <http://www.ora.gob.ar/tvdi.php>, donde también se expone la metodología de obtención del índice TVDI. Los resultados reflejan el **estado hídrico promedio** de los 16 días consignados en el mapa.

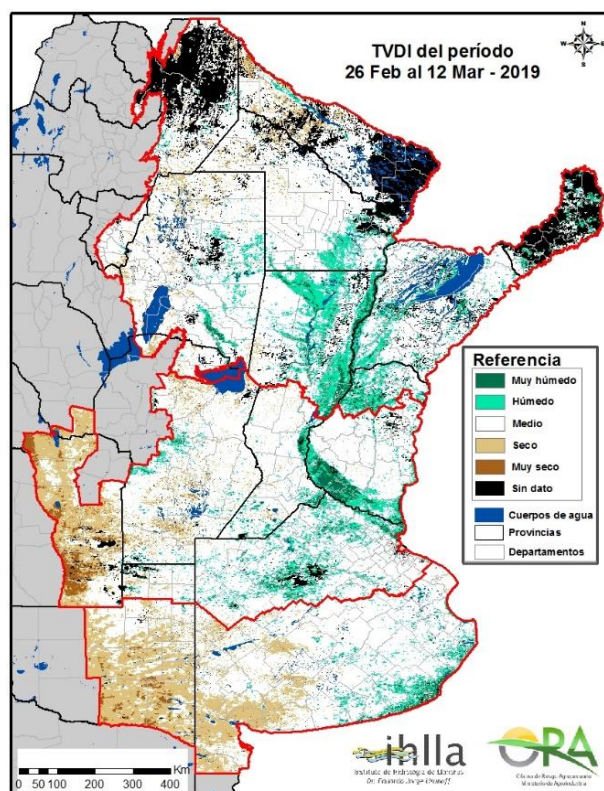
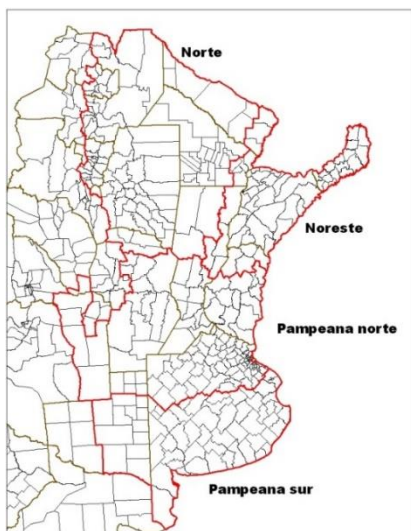


Figura 1

El índice toma valores entre 0 y 1, donde 0 indica máxima humedad y 1 determina máxima sequedad. En las imágenes se colorean sólo los valores extremos de TVDI, según la siguiente clasificación: Muy húmedo (TVDI entre 0 y 0,1), Húmedo (TVDI entre 0,1 y 0,2), Seco (TVDI entre 0,6 y 0,8) y Muy seco (TVDI entre 0,8 y 1). Los valores “no extremos” o Medios aparecen en blanco. Los píxeles en negro se deben a falta de información para evaluar el índice, ya sea por nubosidad o por baja calidad de los datos.

Comentarios

El periodo analizado en este informe corresponde a un producto: 26/02/2019 al 12/03/2019 (figura 1). Los comentarios a continuación:



- **Región Pampeana Sur**

El área afectada por sequía en el sudoeste bonaerense y sur de La Pampa mantiene aproximadamente la misma extensión territorial que en el último análisis, pero predominan ahora los píxeles clasificados como secos, habiéndose reducido significativamente la cantidad de píxeles muy secos. El resto del área no muestra extremos en el contenido de humedad en el suelo, con excepción de zonas costeras del sudeste bonaerense.

- **Región Pampeana Norte**

Predominan ampliamente los píxeles clasificados con contenido de humedad media. En Córdoba aparecen algunas áreas secas, que se generalizan en San Luis. Se estiman niveles de humedad elevados en sectores aislados de la zona núcleo, en especial en los partidos bonaerenses de 9 de Julio y 25 de Mayo.

- **Región norte y noreste**

Las áreas muy húmedas se concentran en el norte de Santa Fe, sudeste de Chaco y noroeste de Entre Ríos, con áreas húmedas más aisladas en Santiago del Estero y Corrientes. En Salta, Formosa y Misiones la permanencia de cobertura nubosa restringe el análisis satelital con imágenes MODIS.

Resultados

El periodo analizado en este informe va del 26/02 al 12/03 (figura 1) para la cual se evaluó el porcentaje de área en cada una de las categorías de TVDI. Las celdas sombreadas incluyen más del 90% del área de la región.

% ÁREA POR CATEGORÍA TVDI 26/02 al 12/03	PAMPEANA NORTE	PAMPEANA SUR	NORTE Y NORESTE
MUY HÚMEDO	3,8%	1,7%	2,9%
HÚMEDO	8,8%	4,5%	12,0%
MEDIO	69,6%	64,3%	63,3%
SECO	12,2%	27,1%	3,6%
MUY SECO	3,0%	1,7%	0,3%
SIN DATO	2,6%	0,6%	17,8%