

EVALUACIÓN SATELITAL DEL ESTADO DE LAS RESERVAS HÍDRICAS

14/02/2019

En el periodo octubre-marzo la Oficina de Riesgo agropecuario realiza una evaluación del estado de humedad del suelo a través del índice satelital TVDI, obtenido mediante el procesamiento de productos MODIS (NASA). El monitoreo satelital complementa el realizado mediante balance hídrico para cultivos específicos (http://www.ora.gob.ar/camp_actual_cultivos.php) y su evolución temporal puede consultarse en <http://www.ora.gob.ar/tvdi.php>, donde también se expone la metodología de obtención del índice TVDI. Los resultados reflejan el **estado hídrico promedio** de los 16 días consignados en el mapa.

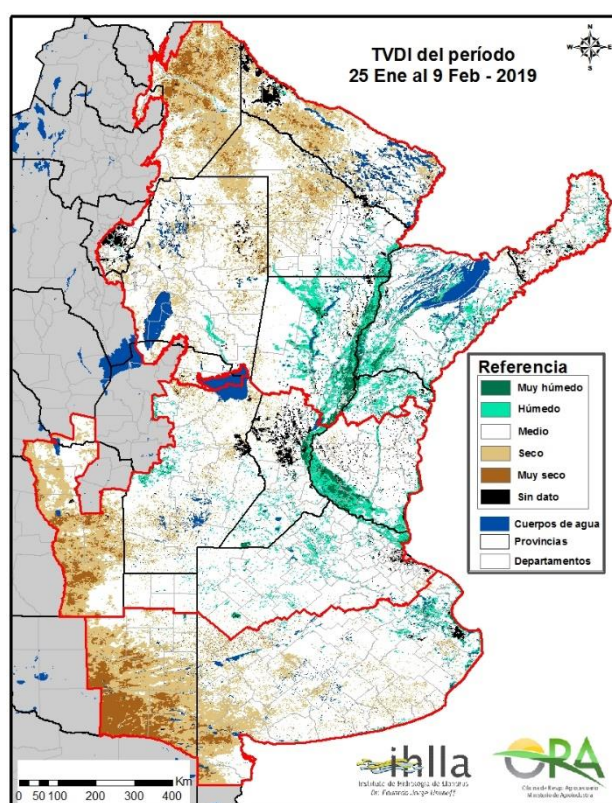
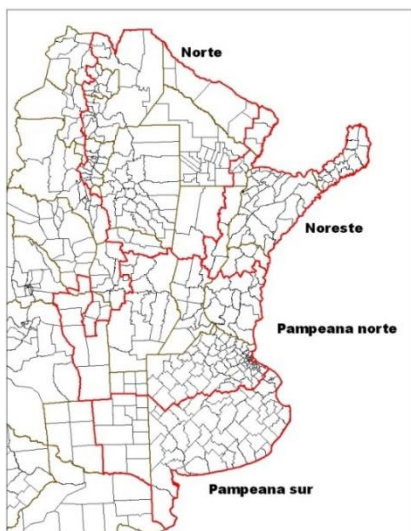


Figura 1

El índice toma valores entre 0 y 1, donde 0 indica máxima humedad y 1 determina máxima sequedad. En las imágenes se colorean sólo los valores extremos de TVDI, según la siguiente clasificación: Muy húmedo (TVDI entre 0 y 0,1), Húmedo (TVDI entre 0,1 y 0,2), Seco (TVDI entre 0,6 y 0,8) y Muy seco (TVDI entre 0,8 y 1). Los valores “no extremos” o Medios aparecen en blanco. Los píxeles en negro se deben a falta de información para evaluar el índice, ya sea por nubosidad o por baja calidad de los datos.

Comentarios

El periodo analizado en este informe corresponde a un producto: 25/01 al 09/02 (figura 1). Los comentarios a continuación:



• Región Pampeana Sur

En esta región podemos ver que la mayor parte de La Pampa, oeste y sur de Buenos Aires se encuentran con mayor cantidad de pixeles clasificados como secos o muy secos al igual que algunos pixeles más dispersos más hacia el centro de Buenos Aires. La mayoría de los pixeles del resto de la región se encuentran en estado medio salvo algunas zonas del este donde aparecen pixeles clasificados como húmedos o muy húmedos.

• Región Pampeana Norte

Mayoría de pixeles clasificados como medio, se destaca el área marcada como seca o muy seca en San Luis y algunas zonas del sur de Córdoba. Centro y Sur de Santa Fe y sur de Entre Ríos, combinan entre pixeles medios y también húmedos o muy húmedos.

• Región norte y noreste

Las áreas con pixeles clasificados como húmedos o muy húmedos, se encuentran en el norte de Santa Fe, norte de Entre Ríos, este de Chaco y Formosa, Corrientes y Misiones. La parte oeste de esta región está caracterizada por mayoría de pixeles en estado medio, pero también incluye algunas zonas como el este de Salta, algunas zonas del oeste de Formosa y Chaco que aparecen clasificadas como secas o muy secas. Si bien hubo precipitaciones por sobre lo normal durante los primeros días del período en estas zonas, aun así el acumulado mensual entre enero y lo que va de Febrero en las estaciones cercanas, se encuentran por debajo de lo normal para estas fechas (ver http://www.ora.gob.ar/pp_t.php).

Resultados

El periodo analizado en este informe va del 25/01 al 09/02 (figura 1) para la cual se evaluó el porcentaje de área en cada una de las categorías de TVDI. Las celdas sombreadas incluyen más del 90% del área de la región.

% ÁREA POR CATEGORÍA TVDI 25/01 al 09/01		PAMPEANA NORTE	PAMPEANA SUR	NORTE Y NORESTE
	MUY HÚMEDO	2,4%	1,2%	2,9%
	HÚMEDO	5,9%	2,2%	8,2%
	MEDIO	74,5%	62,1%	65,8%
	SECO	11,9%	24,5%	17,7%
	MUY SECO	2,5%	9,3%	2,7%
	SIN DATO	2,8%	0,7%	2,7%