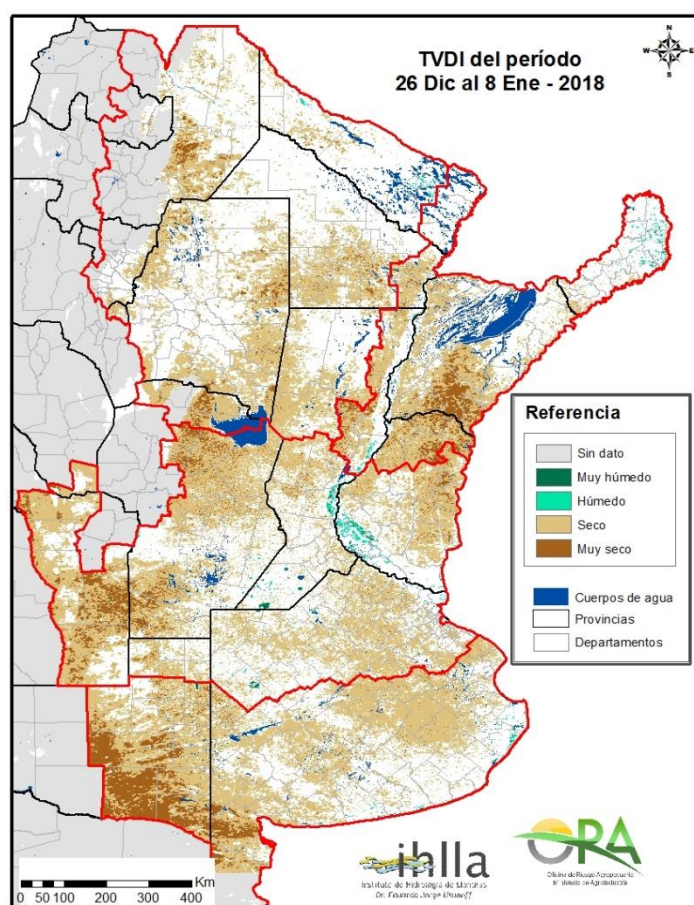


EVALUACIÓN SATELITAL DEL ESTADO DE LAS RESERVAS HÍDRICAS

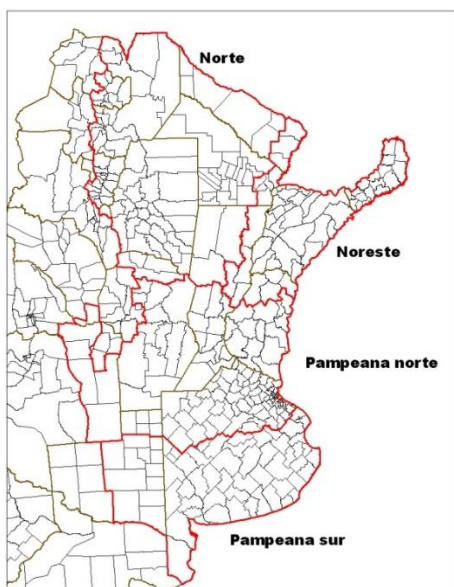
19/01/2018

En el periodo octubre-marzo la Oficina de Riesgo agropecuario realiza una evaluación del estado de humedad del suelo a través del índice satelital TVDI, obtenido mediante el procesamiento de productos MODIS (NASA). El monitoreo satelital complementa el realizado mediante balance hídrico para cultivos específicos (http://www.ora.gob.ar/camp_actual_cultivos.php) y su evolución temporal puede consultarse en <http://www.ora.gob.ar/tvdi.php>, donde también se expone la metodología de obtención del índice TVDI. Los resultados reflejan el estado hídrico promedio de los 16 días consignados en el mapa.



El índice toma valores entre 0 y 1, donde 0 indica máxima humedad y 1 alude a máxima sequedad. En las imágenes se colorean sólo las categorías de TVDI en sus valores extremos generando la siguiente clasificación para los píxeles: Muy húmedo (TVDI entre 0 y 0,1), húmedo (TVDI entre 0,1 y 0,2), seco (TVDI entre 0,6 y 0,8) y Muy seco (TVDI entre 0,8 y 1).

Comentarios



- **Región Pampeana Sur**

La mayor parte de esta zona se encuentra con áreas secas o muy secas, que se explican por la ausencia de precipitaciones en el sudoeste de Buenos Aires y La Pampa. El borde costero del sudeste no muestra señal, salvo pequeñas áreas clasificadas como húmedas (Pinamar, San Clemente de Tuyú)

- **Región Pampeana Norte**

Esta región también se encuentra mayoritariamente con áreas clasificadas como secas, destacándose el norte de Córdoba, este de Entre Ríos, centro de Santa Fe y norte de Buenos Aires donde se han dado bajas precipitaciones durante el período consignado. San Luis y el sudoeste de Córdoba están clasificados como muy secos.

- **Región norte**

Las precipitaciones en varias de las provincias incluidas en esta región, han generado un retroceso de las áreas secas y muy secas con respecto a la imagen anterior. Las áreas secas se agrupan en el oeste de Santiago del Estero, sudoeste de Chaco y sur de Salta.

- **Región noreste**

Exceptuando la provincia de Misiones, que ha tenido varios eventos de precipitación, el resto de la región tiene áreas clasificadas como secas a muy secas como el sur de Corrientes y norte de Entre Ríos.