



EVENTOS METEOROLÓGICOS DESTACADOS

Reporte semanal y avisos – 15/04/2024

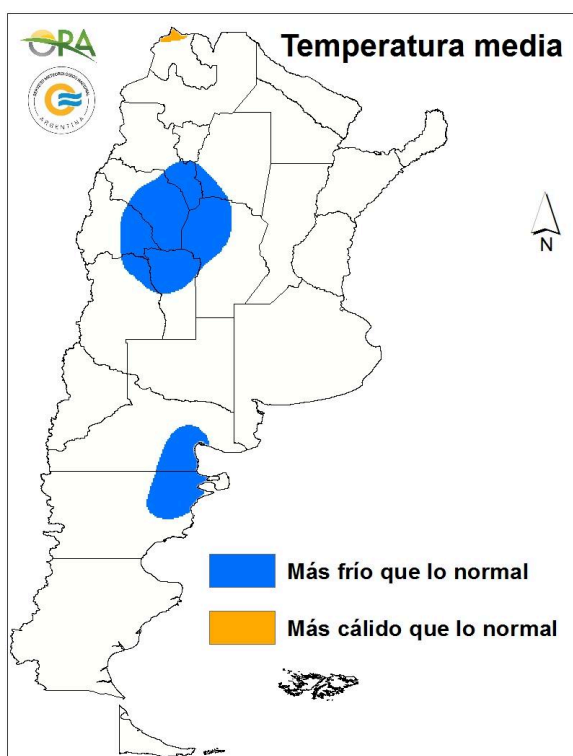
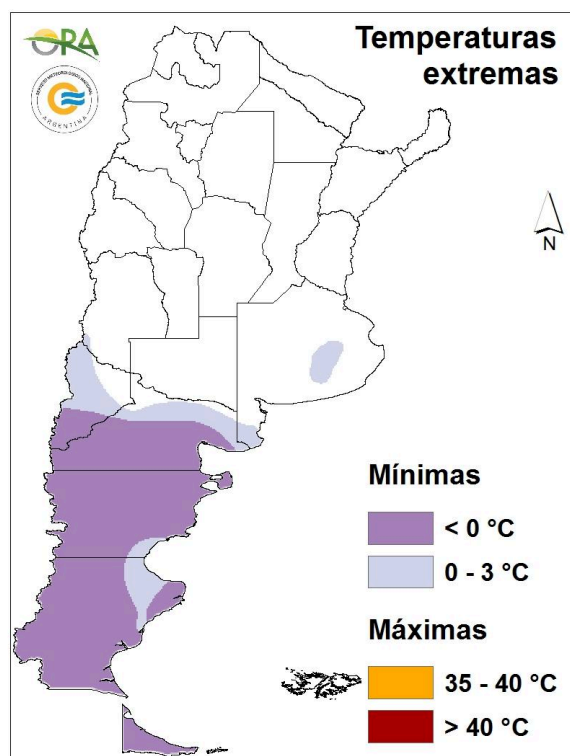
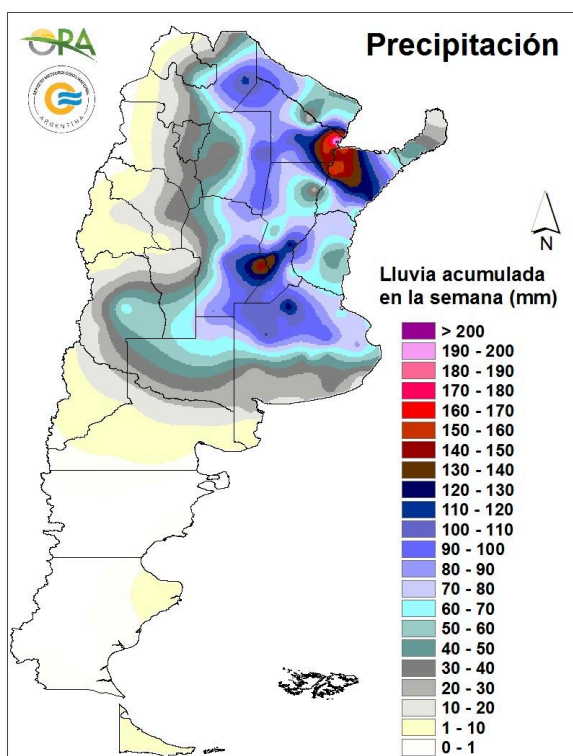
- PRECIPITACIÓN Y TEMPERATURAS – Periodo del 08/04/24 al 14/04/24
- ESTADO DE LAS RESERVAS DE AGUA EN SUELO
- SITUACIONES RELEVANTES: **Excelente recarga en los perfiles**

DESTACADOS

- Se registraron precipitaciones superiores a 150mm en el área Resistencia-Corrientes. También se sumaron más de 100mm en sectores de la zona núcleo pampeana.
- Para lotes de soja se estima el predominio generalizado de excesos hídricos, lo cual generaría inconvenientes en las labores de cosecha.
- Se registraron heladas en Patagonia y temperaturas inferiores a 3°C en el sudeste de Buenos Aires.
- Alerta naranja de tormentas y lluvias intensas, además de amarilla por vientos fuertes, para hoy y mañana: <https://www.smn.gob.ar/alertas>.

PRECIPITACIÓN Y TEMPERATURAS

Periodo del: 08/04/24 al 14/04/24



PRECIPITACIONES

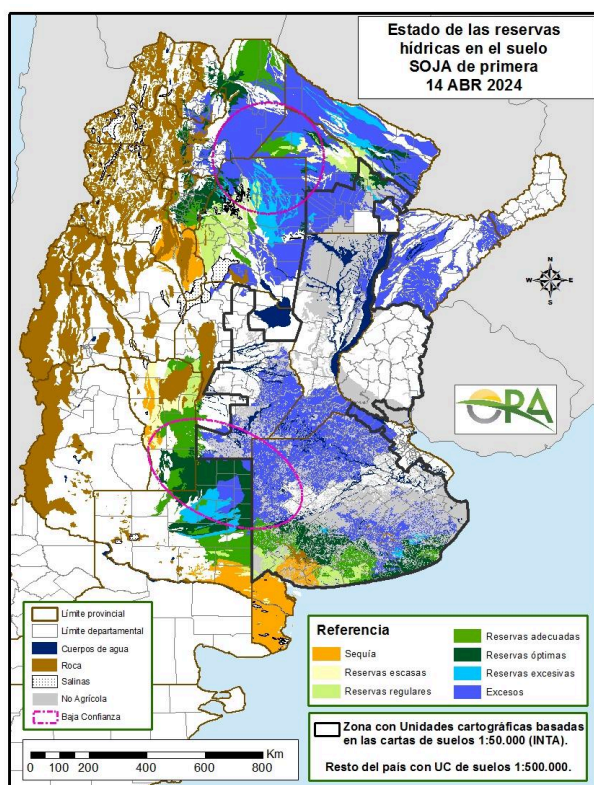
Se reportaron lluvias acumuladas de más de 150mm en Chaco (Las Palmas 213mm, Resistencia 158mm) y de más de 130mm en Marcos Juárez (148mm) y Corrientes capital (133mm). Para destacar la magnitud de estos valores, basta considerar que la lluvia normal del mes de abril completo en Marcos Juárez es 107.3mm (SMN). Se destacan también los 65mm acumulados en la semana en San Rafael (Mendoza).

TEMPERATURAS

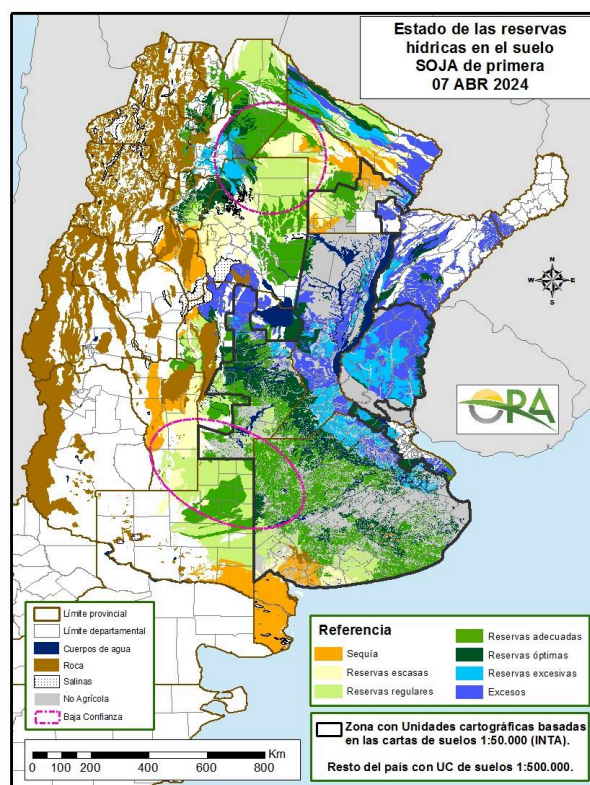
Hubo heladas generalizadas en la mayor parte de la Patagonia, con un mínimo de -9°C en Maquinchao (Río Negro). También se registraron temperaturas inferiores a 3°C en el sudeste bonaerense (Tandil 2°C, Azul 2.6°C). En esta área, mínimas entre 0°C y 3°C son normales en la primera quincena de abril.

No hubo reportes de más de 35°C en la semana. El máximo registrado fue de 35°C en Tinogasta.

ESTADO DE LAS RESERVAS DE AGUA EN SUELO



14 DE ABRIL DE 2024



07 DE ABRIL DE 2024

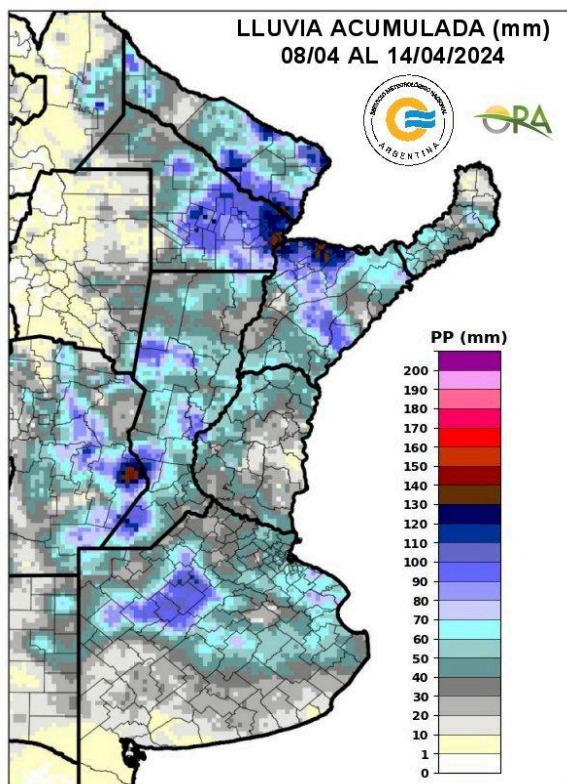
- Los mapas corresponden a la estimación de contenido de agua en el primer metro de suelo para SOJA de primera. Valores de reservas para localidades específicas (superficiales y profundas) se pueden consultar en la página web de la ORA http://www.ora.gob.ar/camp_actual_cultivos.php.
- Áreas del norte de la región pampeana aparecen en blanco en el mapa de la izquierda ya que, según la fenología considerada en el modelo ORA, ya se ha superado la etapa de madurez fisiológica.
- Se destaca, como es de esperarse, el aumento de las áreas con excesos hídricos, como resultado de las precipitaciones que se acumularon en la semana (y siguen produciéndose al momento de redactar este informe).
- Fuera de la categoría excesos quedan pocas áreas, como el norte de Chaco y el oeste de Santiago del Estero.
- También mantiene la categoría de reserva deficitaria el extremo sudoeste de Buenos Aires, aunque en esta área (al igual que en todo el centro y sur de esa provincia y gran parte de La Pampa) rige alerta amarilla o naranja de lluvias intensas para el día de mañana.
- Los mapas de reservas para maíz tardío y soja de segunda pueden consultarse en la página web de la ORA: http://www.ora.gob.ar/camp_actual_cultivos.php.

SITUACIONES RELEVANTES

Excelente recarga en los perfiles

Las persistentes lluvias que están teniendo lugar desde el jueves constituyen un valioso aporte para la fina 2024-2025.

Un centro de baja presión que se formó en el centro del país favorece las precipitaciones en gran parte del territorio nacional. Se prevé que estas condiciones se mantengan al menos por el día de hoy y también mañana. Esta situación genera una circulación del aire predominantemente del este, lo cual mantiene la temperatura moderada y la humedad muy alta.

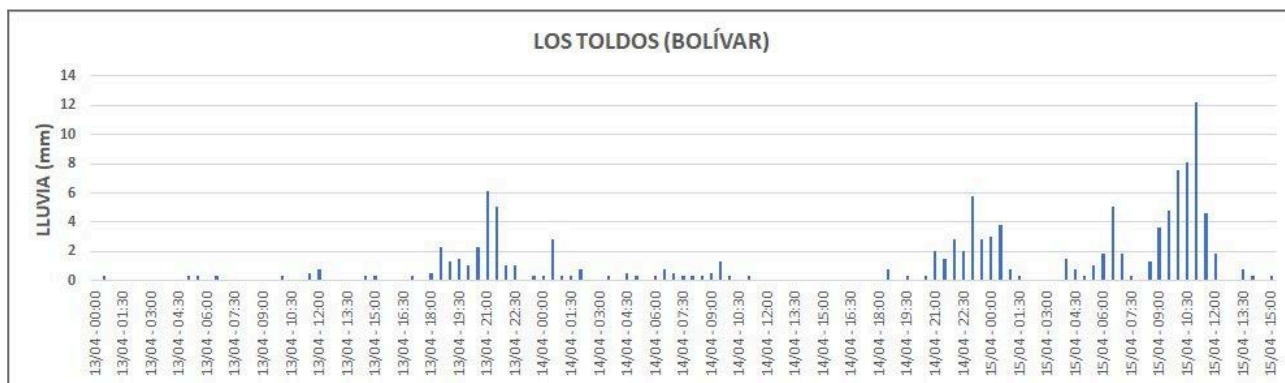


Si bien la persistencia de las lluvias provoca demoras y contratiempos en las labores de cosecha, también genera importantes recargas hídricas y, eventualmente, algún ascenso en el nivel de las napas freáticas. En especial en Córdoba y otras áreas mediterráneas es fundamental la recarga que se materialice en este mes, ya que normalmente las precipitaciones decaen a valores casi nulos durante el invierno.

La figura de la izquierda muestra la precipitación acumulada entre las 9hs del 08/04 y las 9hs del 14/04, estimada mediante imágenes satelitales (producto IMERG corregido con datos de superficie). Se destacan aquí también los máximos en el área Resistencia-Corrientes y puntualmente en Marcos Juárez.

Comparado con el mapa de la página 2, se validan los mínimos en el área de Resistencia y en el este de Entre Ríos. También se ve que las precipitaciones en el noroeste de Buenos Aires no habrían sido tan generalizadas.

Lo importante es que los aportes corresponden a la acumulación de lluvias poco intensas pero persistentes, lo que asegura un mayor aprovechamiento. El gráfico de abajo muestra un ejemplo para Los Toldos (Ea. La Ydalina) en la que entre las 00hs del 13/04 y las 15 hs del 15/04 se acumularon 121mm, con aportes de a lo sumo 12mm/hora.



La información meteorológica necesaria para elaborar los mapas y tablas de este informe, es suministrada por los siguientes organismos:



