



# EVENTOS METEOROLÓGICOS DESTACADOS

## Reporte semanal y avisos – 04/12/2023

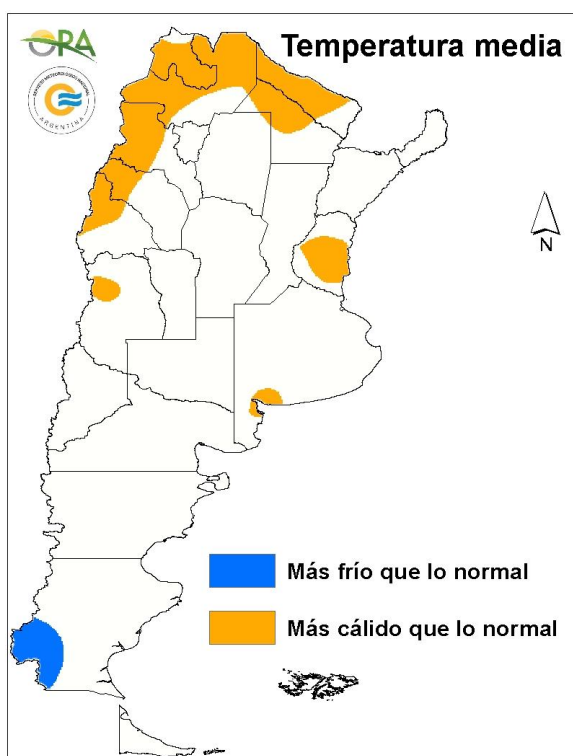
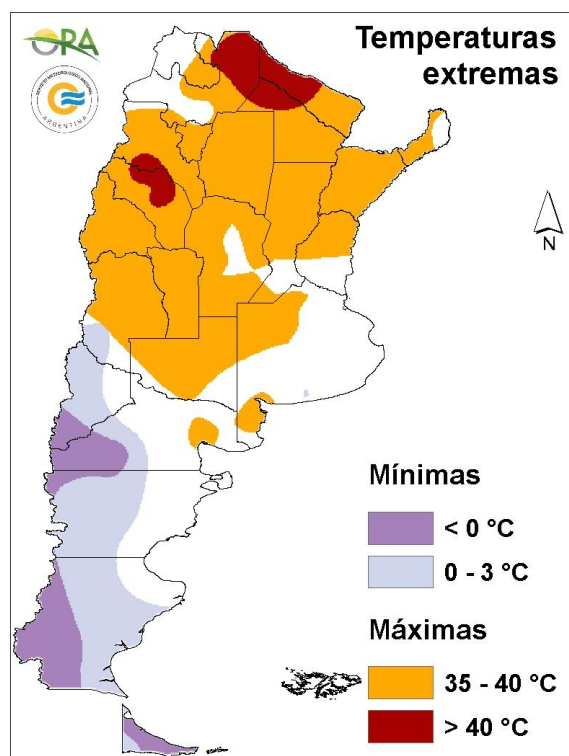
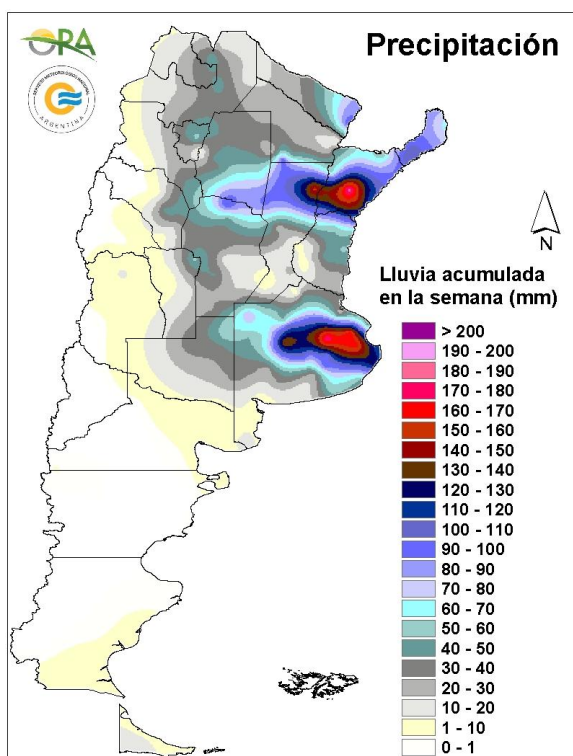
- PRECIPITACIÓN Y TEMPERATURAS – Periodo del 28/11/23 al 03/12/23
- ESTADO DE LAS RESERVAS DE AGUA EN SUELO
- SITUACIONES RELEVANTES: **Pronóstico Climático DIC-ENE-FEB**
- PRONÓSTICO Y ALERTAS
- AVISOS DE DÉFICIT Y EXCESOS HÍDRICOS

### DESTACADOS

- Se registraron lluvias de más de 100mm en Corrientes, Santa Fe y Buenos Aires.
- El norte de la zona núcleo no recibió lluvias tan importantes como las que se registraron al sur y al norte de la misma.
- Predominan las recargas en lotes de maíz en las provincias pampeanas, con excepción de Córdoba, sur de Santa Fe y sudoeste de Buenos Aires.
- El Niño entra en la etapa para la cual está pronosticada su máxima intensidad.
- Para esta semana se prevén nuevas lluvias importantes en Corrientes y Misiones.

# PRECIPITACIÓN Y TEMPERATURAS

Periodo del: 28/11/23 al 03/12/23



## PRECIPITACIONES

Se observan en el mapa dos núcleos con lluvias acumuladas superiores a 100mm.

El del más al norte incluye los reportes: Mercedes (Corrientes) 185mm, Reconquista 154mm, Monte Caseros 135mm, Paso de los Libres 112mm. El de más al sur incluye los siguientes registros: Las Flores 181mm, Dolores 163mm, Bolívar 142mm, Villa Gesell 122mm, 9 de Julio 101mm.

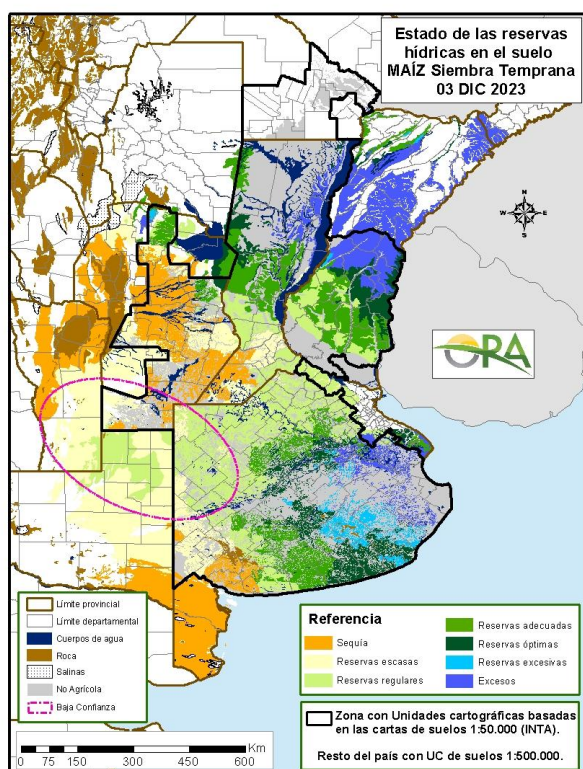
También en Villa María del Río Seco, en el norte de Córdoba, se registraron 102mm en la semana.

## TEMPERATURAS

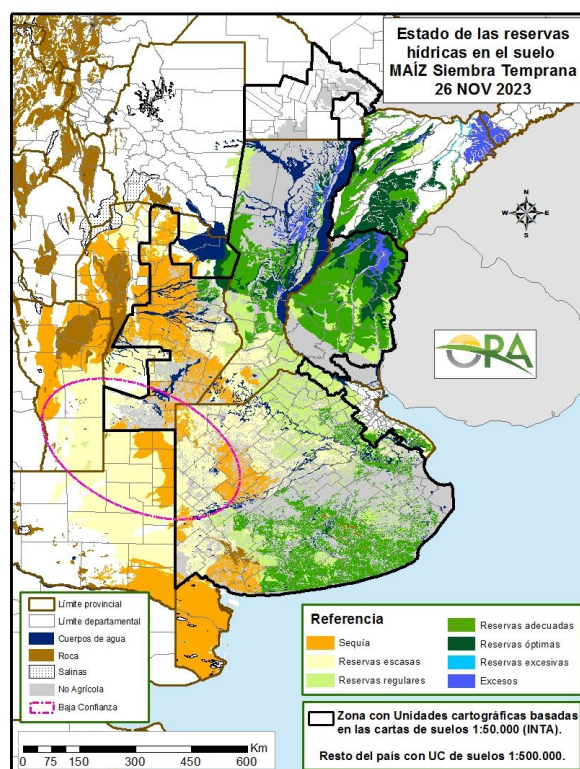
Se registraron máximas superiores a 40°C en el norte del país y entre Catamarca y La Rioja, con un máximo de 42.5°C reportado desde la estación Rivadavia (Salta).

Con el cambio de ambiente de caluroso a fresco, la temperatura promedio resultó en general normal..

# ESTADO DE LAS RESERVAS DE AGUA EN SUELO



03 DE DICIEMBRE DE 2023



26 DE NOVIEMBRE DE 2023

- Los mapas corresponden a la estimación de contenido de agua en el primer metro de suelo para MAÍZ de siembra temprana. Valores de reservas para localidades específicas (superficiales y profundas) se pueden consultar en la página web de la ORA [http://www.ora.gob.ar/camp\\_actual\\_cultivos.php](http://www.ora.gob.ar/camp_actual_cultivos.php).
- Se evidencian importantes recargas de humedad en el suelo en el centro y este de la provincia de Buenos Aires, con áreas clasificadas con excesos temporarios o reservas algo excesivas. Dentro de esta área se puede ver en los mapas una zona gris, que corresponde a unidades de suelo clasificadas como no-agrícolas (INTA). En esa zona, con mayor dedicación ganadera, también se estiman excesos hídricos y/o reservas excesivas, lo que se puede ver en el mapa de estado de las reservas para pastura implantada ([http://www.ora.gob.ar/camp\\_actual\\_cultivos.php?idcultivo=8](http://www.ora.gob.ar/camp_actual_cultivos.php?idcultivo=8)).
- En el sur de Santa Fe, donde las lluvias reportadas por la red oficial resultaron menores (Venado Tuerto 4mm), se ha estimado un leve desecamiento, con aumento del área con déficit hídrico.
- La siembra de maíz tardío es reciente, pero la situación de las reservas hídricas en algunas zonas ya puede consultarse en la página web de la ORA: [http://www.ora.gob.ar/camp\\_actual\\_cultivos.php?idcultivo=4](http://www.ora.gob.ar/camp_actual_cultivos.php?idcultivo=4)

# SITUACIONES RELEVANTES

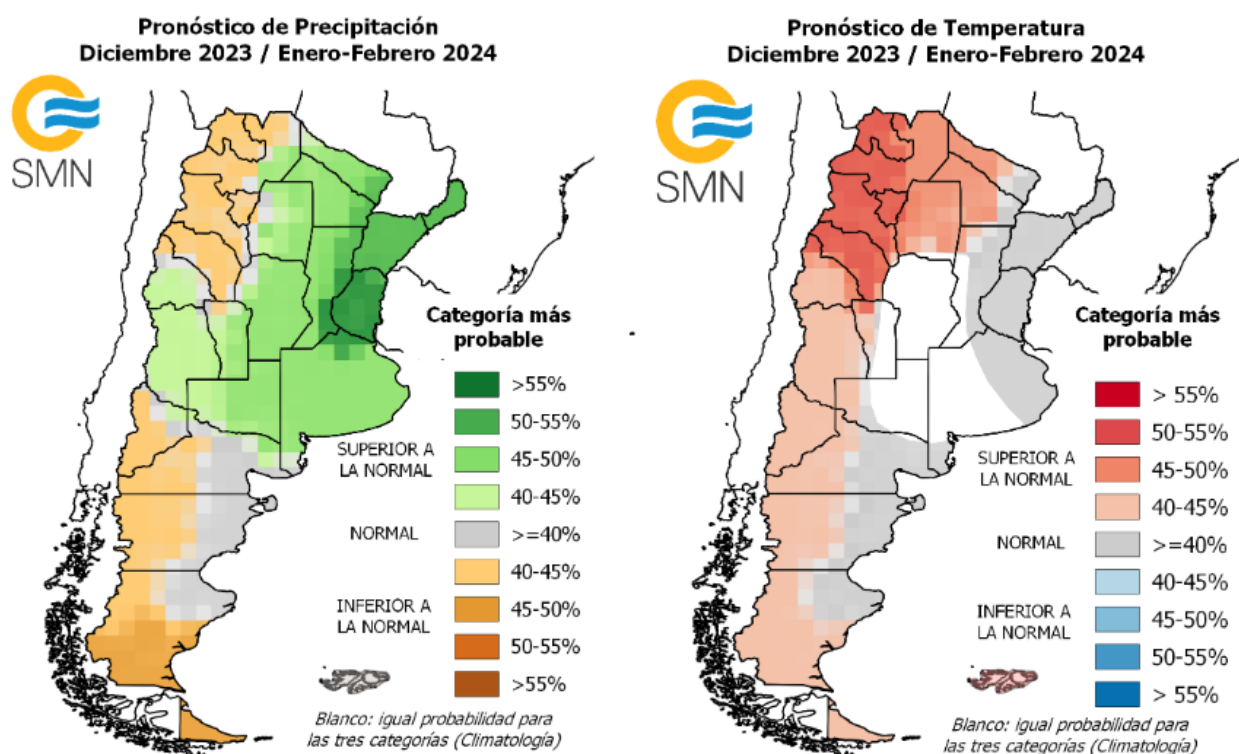
## Pronóstico Climático DIC-ENE-FEB

Se prevé nuevamente que las precipitaciones trimestrales resulten normales a superiores a las normales en la región pampeana y el NEA.

El Servicio Meteorológico Nacional publicó el jueves 30 pasado un nuevo pronóstico trimestral, con las características previstas para las lluvias totales de diciembre 2023 y enero y febrero 2024. Estas previsiones, junto con las de temperatura media trimestral, se pueden consultar en <https://www.smn.gob.ar/pronostico-trimestral>.

La previsión, acorde con lo esperado para un verano dominado por El Niño, predice precipitaciones **superiores a las normales** sobre la región del Litoral (con mayor probabilidad), Formosa, Chaco, Córdoba, Santa Fe, este de San Luis, este de La Pampa y Buenos Aires. También se prevén lluvias trimestrales **normales a superiores a las normales** en la región de Cuyo.

En el NOA y el oeste de la Patagonia la previsión es de lluvias trimestrales **normales a inferiores a las normales**. La única región para la que se pronostican precipitaciones **inferiores a las normales** es el sur de la Patagonia: sur de Santa Cruz y Tierra del Fuego.



La verificación del pronóstico emitido por la institución para el periodo agosto - septiembre - octubre tuvo muy buen nivel de acierto general, con excepción de la provincia de Buenos Aires, donde no se dieron las precipitaciones normales a superiores a las normales que se habían previsto. En el caso actual, para la previsión del periodo diciembre - enero - febrero, hay una gran concordancia entre todos los modelos disponibles de pronóstico climático, coincidiendo en que categoría más probable para la provincia de Buenos Aires es la de lluvias **superiores a las normales**. Por lo tanto, este pronóstico tendría una mayor certeza.

# PRONÓSTICO

En la semana se esperan temperaturas medias normales a levemente por debajo de lo normal para esta época en el centro y norte de Argentina. Entre lunes y miércoles se mantendrán temperaturas relativamente bajas en el norte y centro del país. A partir del jueves se espera que las temperaturas comiencen a aumentar paulatinamente, con máximas que alcancen los 30°C desde el norte de Patagonia hasta el norte de Argentina. También podrían registrar máximas sobre 35°C en localidades del sur de La Pampa.

Entre lunes y miércoles se esperan lluvias asociadas al ingreso y avance de un sistema de baja presión. Así, se esperan lluvias con diversa intensidad en Río Negro, Mendoza, La Pampa, San Luis, Córdoba, Buenos Aires, Santa Fe, Entre Ríos y el NEA. Entre jueves y viernes podrían darse precipitaciones aisladas en sur de Buenos Aires y La Pampa, Río Negro, este de Chubut y también en Santa Cruz. El ingreso de un sistema frontal y su posterior avance ocasionarán lluvias entre sábado y lunes, de forma paulatina, en el este de Mendoza, San Luis, La Pampa, oeste de Buenos Aires, Córdoba, NOA y NEA.

## ALERTAS

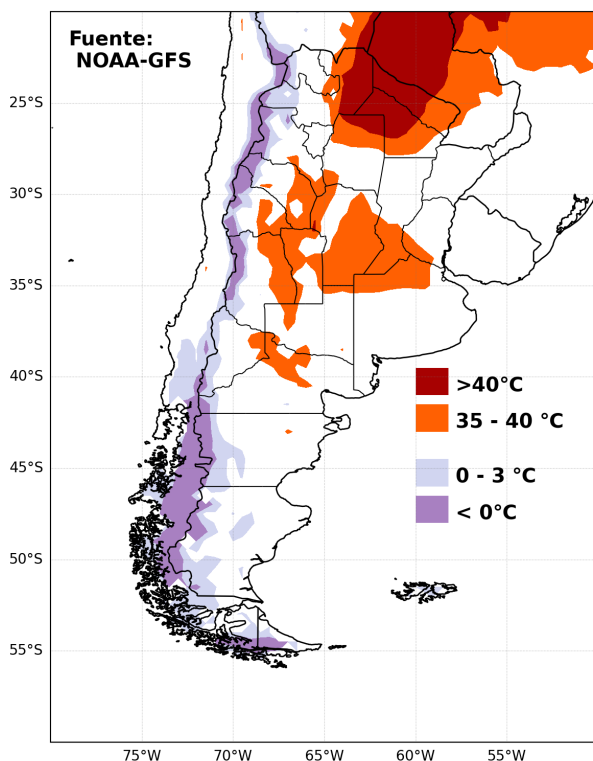
**SMN 04/12/2023 1:** (<https://www.smn.gov.ar/alertas>): Vientos fuertes en: Tierra del Fuego.

**SMN 04/12/2023 2:** Tormentas, con algunas localmente fuertes durante el martes en: centro y norte de Mendoza, Entre Ríos.

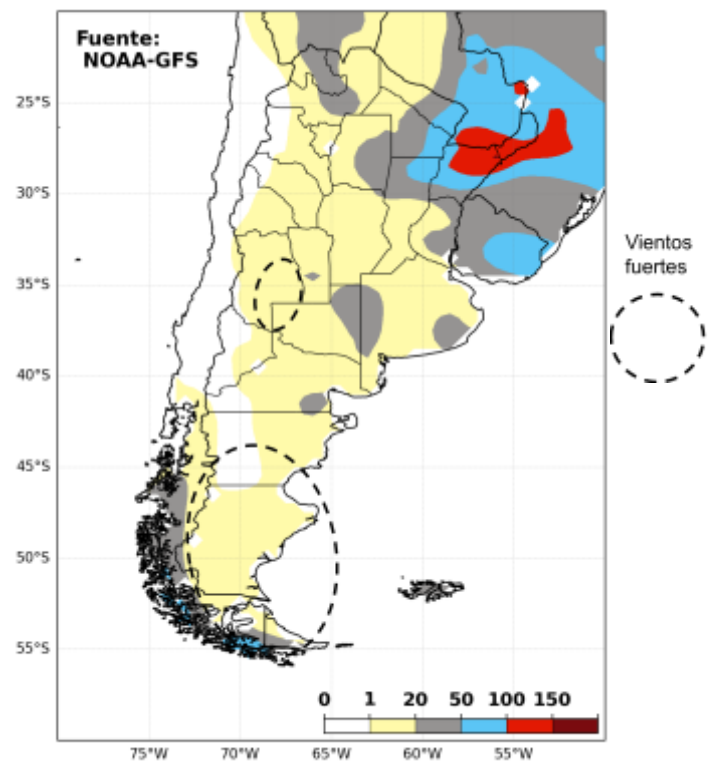
**SMN 04/12/2023 3:** Viento zonda durante el martes en: sur de Mendoza..

**INA 04/12/2023** (<https://www.ina.gov.ar/alerta/index.php>): Sin datos.

PRONÓSTICO DE TEMPERATURAS (°C) EXTREMAS EN LOS PRÓXIMOS SIETE DÍAS

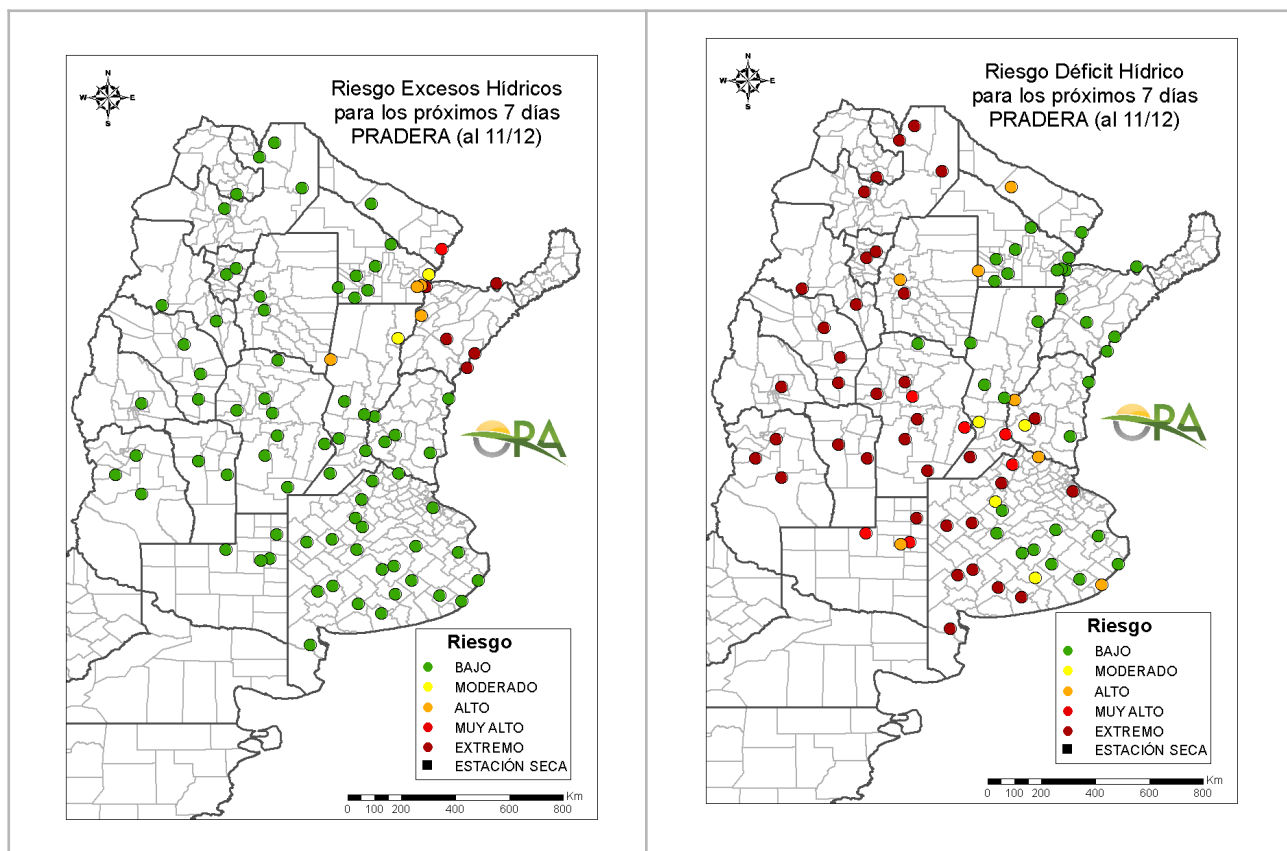


PRONÓSTICO DE PRECIPITACIONES (mm) ACUMULADAS Y VIENTOS FUERTES EN LOS PRÓXIMOS SIETE DÍAS



# AVISOS DE DÉFICIT Y EXCESOS HÍDRICOS

Puede visualizar la tabla con valores probabilísticos para cada punto haciendo clic en el siguiente link: [Riesgo de Déficit y Excesos hídricos](#)



## RIESGO DE EXCESOS HÍDRICOS (a 7 días)

A pesar de las lluvias registradas en el centro y este de Buenos Aires, no se prevé que esta zona mantenga los almacenajes hídricos excesivos de hoy a 7 días (riesgo bajo). Esto se debe en parte a que no se prevén grandes recargas a lo largo de la semana que comienza. Las localidades con riesgo de excesos moderado a extremos se concentran en el noreste del país, tanto debido a las lluvias preexistentes como al pronóstico de precipitaciones para los próximos 7 días.

## RIESGO DE DÉFICIT HÍDRICO (a 7 días)

En la provincia de Buenos Aires se destacan con riesgo bajo de déficit las localidades de seguimiento en las que se registraron importantes lluvias la semana pasada, en el centro y este de la misma. sobre el cuadrante noreste del área de análisis también dominan los puntos con riesgo bajo de déficit en los próximos 7 días. El resto de las localidades de seguimiento fueron clasificadas con riesgo de déficit muy alto o extremo.

**NOTA:** La clasificación se realiza para pastura (implantada o natural según la zona). Actualmente el consumo hídrico potencial de lotes de fina sería menor al estimado para una pastura y por lo tanto el riesgo de déficit también es menor.

Secretaría de Agricultura,  
Ganadería y Pesca



Ministerio de Economía  
**Argentina**