



EVENTOS METEOROLÓGICOS DESTACADOS

Reporte semanal y avisos – 24/07/2023

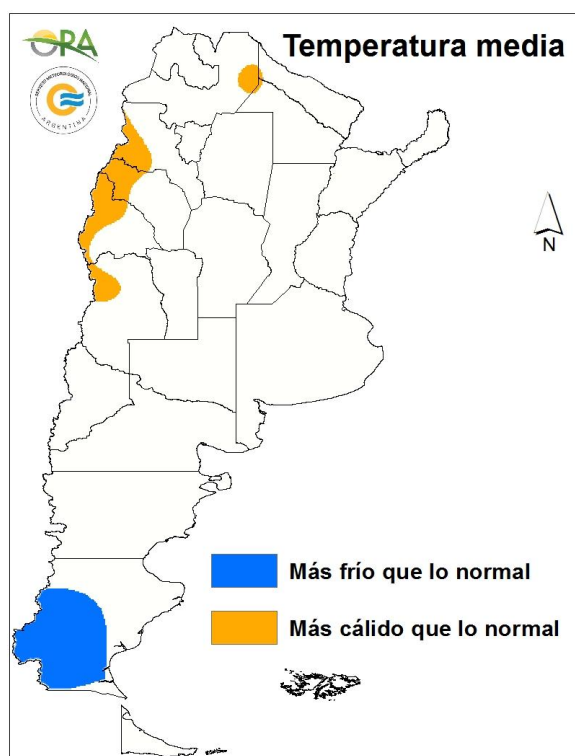
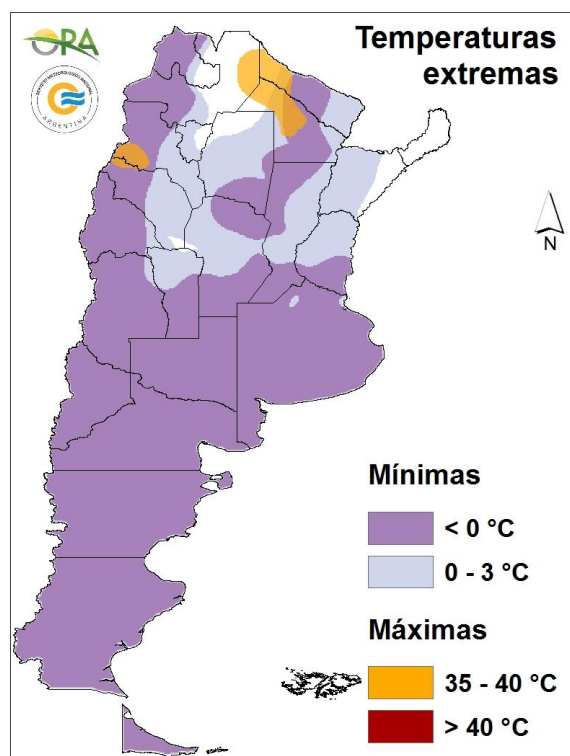
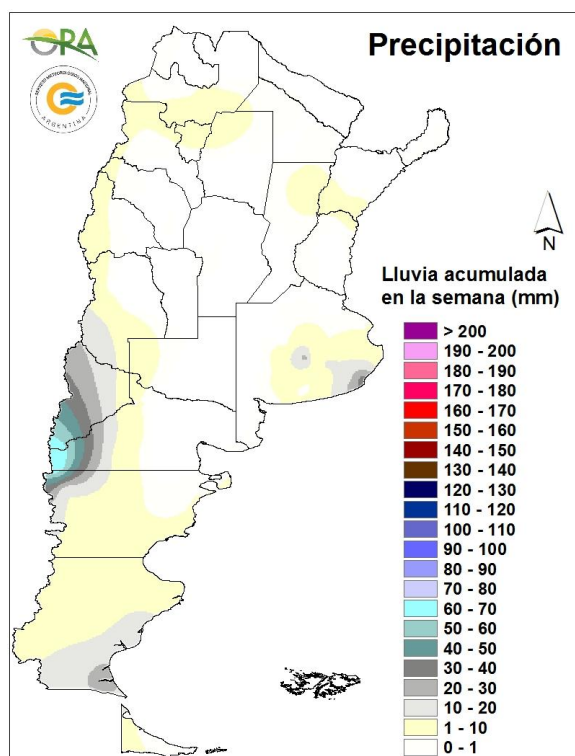
- PRECIPITACIÓN Y TEMPERATURAS – Periodo del 17/07/23 al 23/07/23
- ESTADO DE LAS RESERVAS DE AGUA EN SUELO
- SITUACIONES RELEVANTES: **Mejora la situación del trigo**
- PRONÓSTICO Y ALERTAS
- AVISOS DE DÉFICIT Y EXCESOS HÍDRICOS

DESTACADOS

- Las precipitaciones de la semana fueron escasas, con los mayores acumulados sobre la cordillera rionegrina.
- Las heladas estuvieron presentes en prácticamente todo el territorio nacional.
- Desaparecieron gran parte de las reservas excesivas, y se mantiene buen nivel de humedad en la región triguera.
- La mayor probabilidad de precipitaciones se concentra nuevamente sobre la región cordillerana de Patagonia.

PRECIPITACIÓN Y TEMPERATURAS

Periodo del: 17/07/23 al 23/07/23



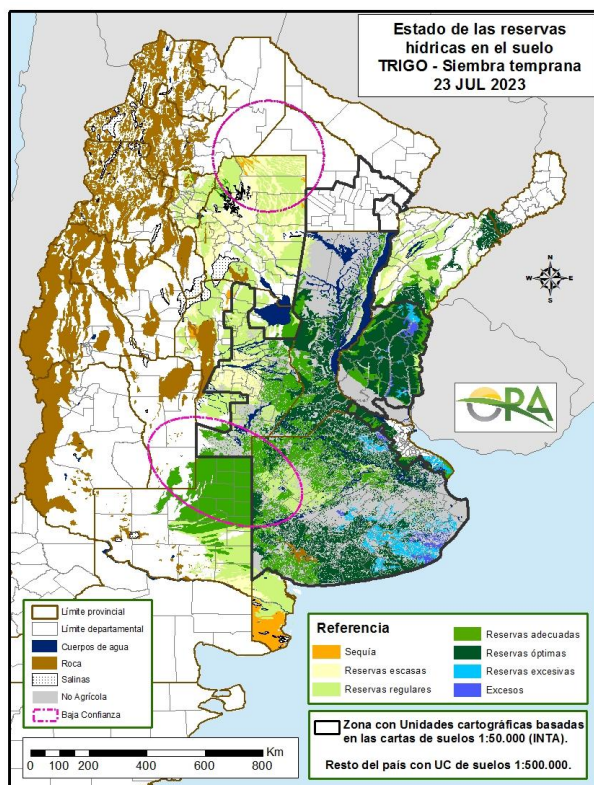
PRECIPITACIONES

Los mayores acumulados de la semana se registraron en el noroeste patagónico, provenientes de lluvias y nevadas, destacándose El Bolsón (69mm) y Bariloche (63mm). En el centro-sur de la provincia de Buenos Aires se reportaron precipitaciones, en general inferiores a 20mm, con máximos locales en Mar del Plata (37mm) y Olavarría (24mm).

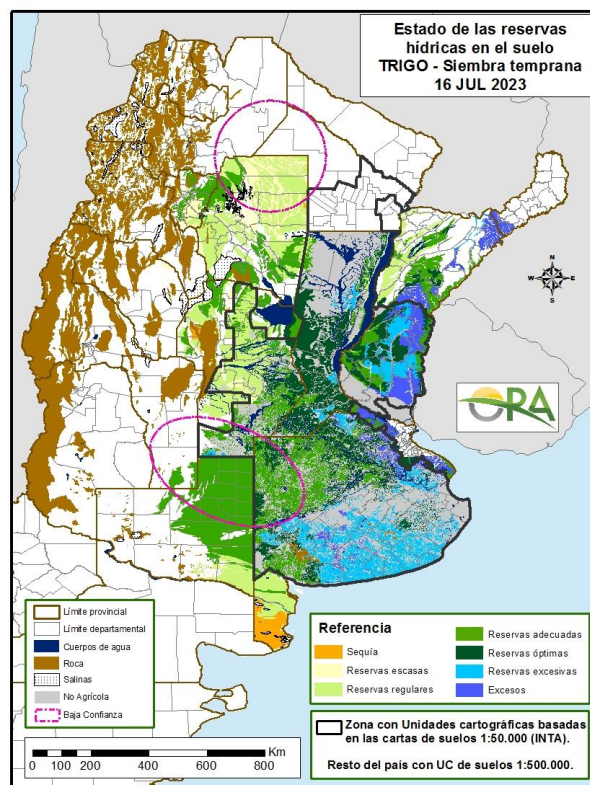
TEMPERATURAS

Durante la primera mitad de la semana el ingreso de una masa de aire frío provocó heladas en la mayor parte del país y temperaturas mínimas muy bajas. La mínima semanal absoluta se reportó en Perito Moreno (-22,5°C), mientras que en las provincias pampeanas se dio en Tandil (-7,2°C). Entre viernes y sábado el ingreso de un frente cálido desde el norte trajo como consecuencia un incremento de las temperaturas, registrándose máximas superiores a los 30°C en gran cantidad de localidades del centro y norte del país, destacándose Rivadavia (37°C).

ESTADO DE LAS RESERVAS DE AGUA EN SUELO



23 DE JULIO DE 2023



16 DE JULIO DE 2023

- Los mapas corresponden a la estimación de contenido de agua en el primer metro de suelo para TRIGO de siembra temprana. Valores de reservas para localidades específicas (superficiales y profundas) se pueden consultar en la página web de la ORA http://www.ora.gob.ar/camp_actual_reservas.php.
- Las lluvias registradas de las semanas fueron escasas en toda la zona agrícola de estudio, motivo por el cual las reservas de agua en suelo se ven disminuídas en la mayoría de los sectores donde la semana pasada había reservas excesivas o excesos hídricos.
- Se mantienen reservas excesivas en el sudeste de Buenos Aires, donde se observaron los máximos valores de precipitación de la región triguera, y algunos suelos del noreste de Buenos Aires y norte de Entre Ríos.
- En el oeste de Buenos Aires, los departamentos Pehuajó, Carlos Casares y Bolívar, han pasado de reservas de agua adecuadas, a reservas escasas.
- Lo mismo sucedió con algunos suelos de la provincia de Santiago del Estero, ubicados en el sudeste y noroeste de dicha provincia.
- El resto de los suelos evaluados no mostraron cambios significativos, dadas las bajas temperaturas y el estadio fenológico de moderado consumo hídrico.

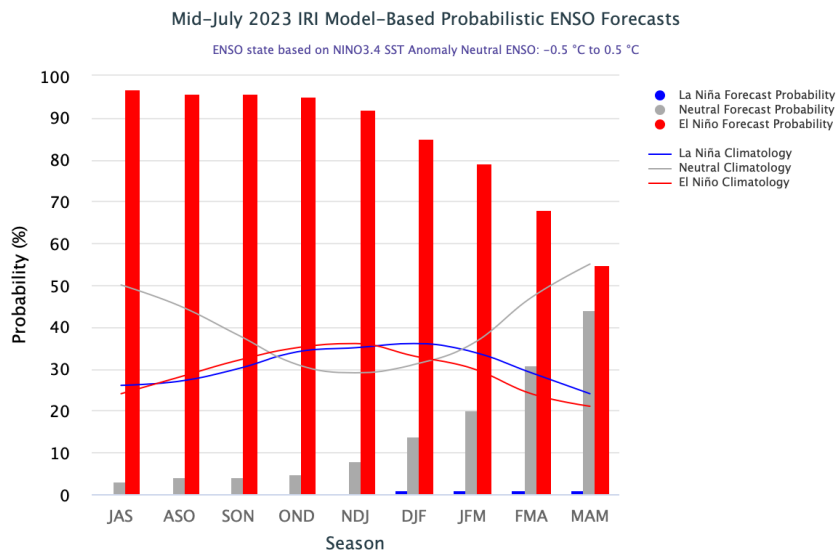
SITUACIONES RELEVANTES

Actualización del pronóstico ENSO

Continúa fortaleciéndose la prevalencia de El Niño hasta el verano de 2024.

A mediados de julio de 2023, las condiciones de El Niño previamente débiles en el Pacífico ecuatorial centro-oriental se han fortalecido gradualmente de débil a moderado. Las variables oceánicas y atmosféricas clave son consistentes con El Niño débil, aunque las variables atmosféricas, particularmente el SOI, se encuentran actualmente en el rango ENSO-neutral. CPC emitió un aviso de El Niño en julio de 2023, señalando la presencia de la fase cálida del ENOS. Casi todos los modelos en la pluma de predicción IRI ENSO pronostican un evento de El Niño durante el invierno austral, continuando en la primavera y el verano, mientras se debilita durante el otoño de 2024.

Trimestre	La Niña	Neutral	El Niño
JAS 2023	0%	3%	97%
ASO 2023	0%	4%	96%
SON 2023	0%	4%	96%
OND 2023	0%	5%	95%
NDJ 2024	0%	8%	92%
DJF 2024	1%	14%	85%
JFM 2024	1%	20%	79%
FMA 2024	1%	31%	68%
MAM 2024	1%	44%	55%



Fuente: https://iri.columbia.edu/our-expertise/climate/forecasts/enso/current/?enso_tab=enso-quicklook

PRONÓSTICO

En la semana se esperan temperaturas medias normales a sobre lo normal desde el norte de Patagonia hasta el norte de Argentina, mientras que el centro y sur de Patagonia se esperan temperaturas normales a debajo de lo normal. Entre lunes y viernes con el frente que actualmente afecta el país y uno que ingresa el miércoles se esperan temperaturas bajas en centro y sur del país principalmente con posibilidad de heladas agronómicas en San Juan, Mendoza, San Luis, centro y sur de Córdoba, sur de Santa Fe, Buenos Aires, La Pampa y Patagonia. Durante el fin de semana se espera un aumento en las temperaturas en el centro y principalmente el norte del país, donde algunos sectores del este de Salta y oeste de Formosa, podrían tener máximas sobre 35°C.

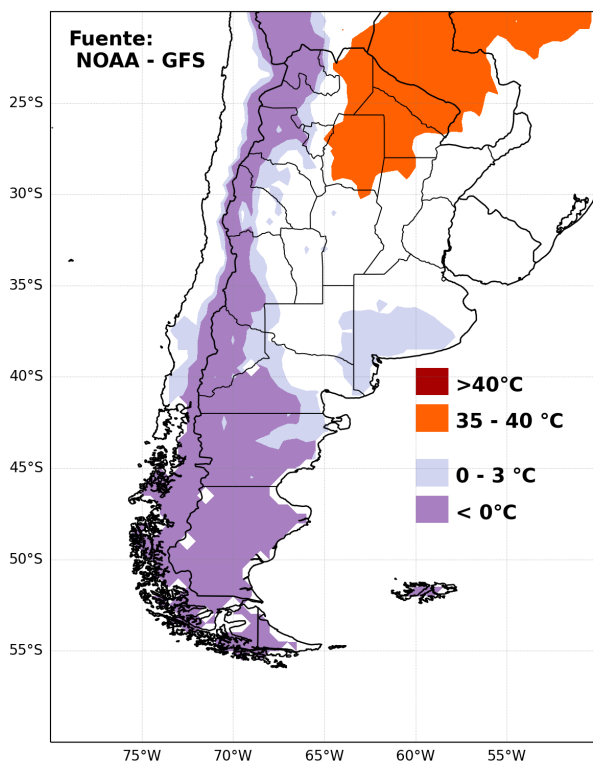
No se esperan grandes acumulados en la semana. Entre lunes y miércoles podrían darse lluvias de diversa intensidad en el norte y este de Buenos Aires y Entre Ríos. En la semana se espera posibilidad de lluvias y nieve en zonas cordilleranas de Patagonia.

ALERTAS

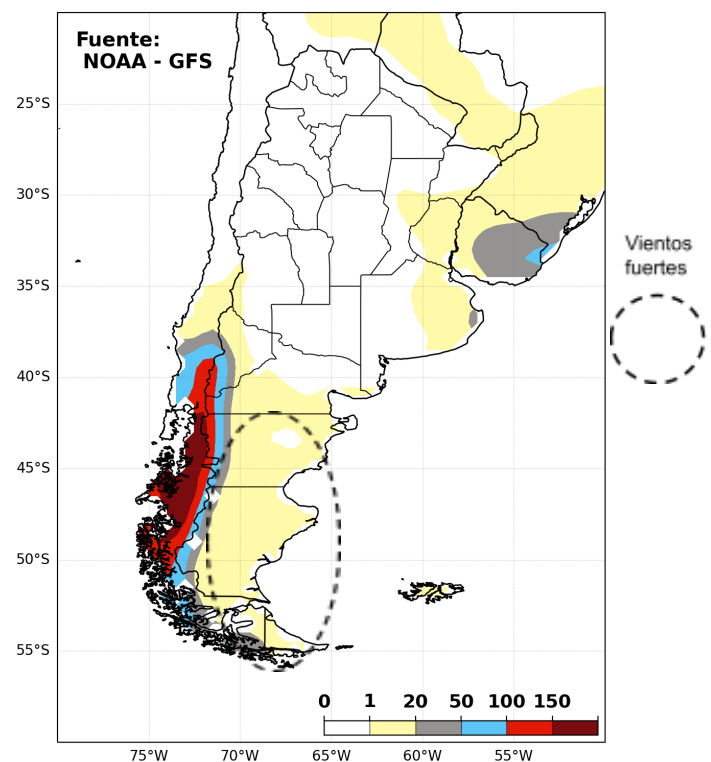
SMN 24/07/2023: (<https://www.smn.gob.ar/alertas>): Sin alertas vigentes.

INA 24/07/2023 (<https://www.ina.gov.ar/alerta/index.php>): Sin alertas vigentes.

PRONÓSTICO DE TEMPERATURAS (°C) EXTREMAS EN LOS PRÓXIMOS SIETE DÍAS

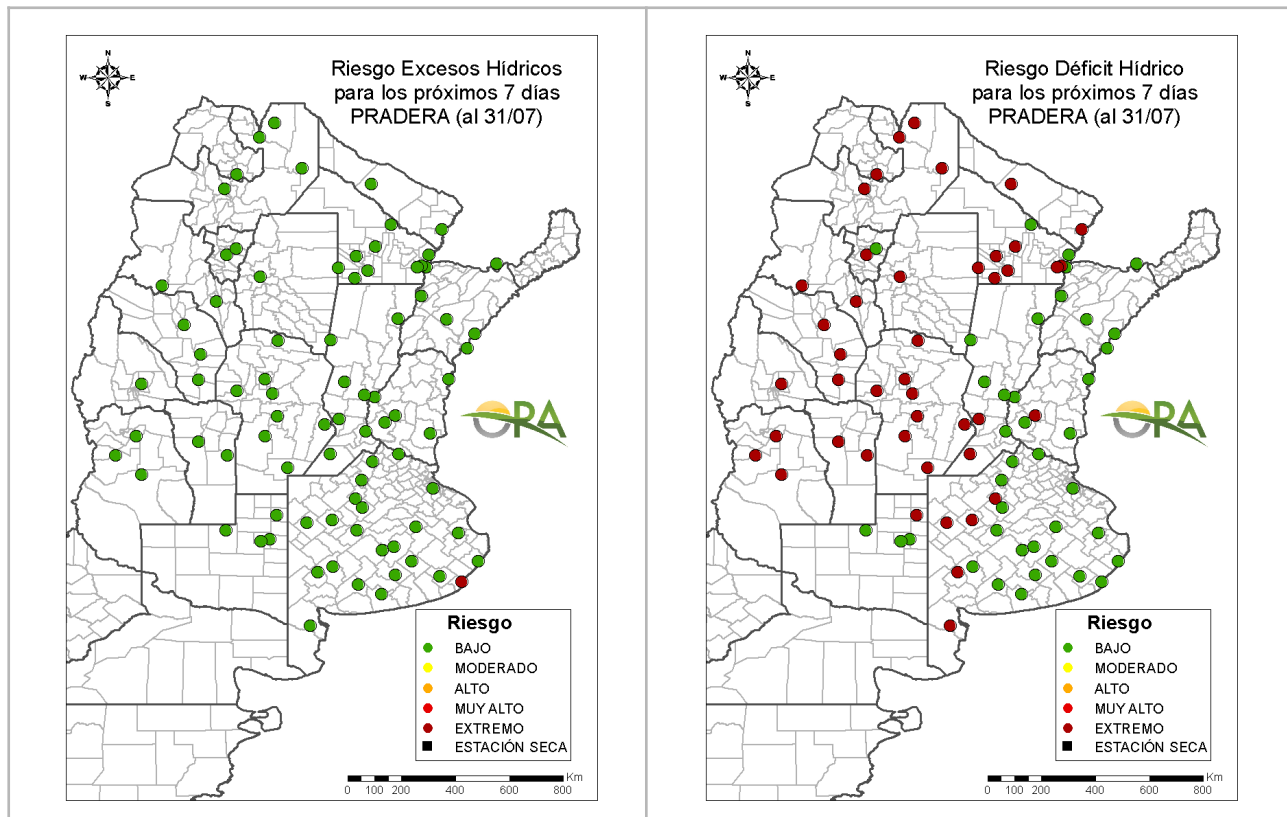


PRONÓSTICO DE PRECIPITACIONES (mm) ACUMULADAS Y VIENTOS FUERTES EN LOS PRÓXIMOS SIETE DÍAS



AVISOS DE DÉFICIT Y EXCESOS HÍDRICOS

Puede visualizar la tabla con valores probabilísticos para cada punto haciendo clic en el siguiente link: [Riesgo de Déficit y Excesos hídricos](#)



RIESGO DE EXCESOS HÍDRICOS (a 7 días)

Prácticamente la totalidad de las estaciones presenta riesgo bajo de excesos hídricos para la próxima semana. Solo Mar del Plata presenta riesgo extremo, debido a que ya presenta perfiles muy recargados, y se prevén nuevos eventos para la próxima semana.

RIESGO DE DÉFICIT HÍDRICO (a 7 días)

La gran mayoría de las localidades de la franja oeste del país presenta riesgo muy alto o extremo de déficit hídrico para los próximos siete días para pradera y campo natural, debido a la escasez de lluvias de las últimas semanas y a que no se prevén acumulados para la próxima. Por otro lado, en la franja este predominan ampliamente las estaciones con riesgo bajo.

NOTA: La clasificación se realiza para pastura (implantada o natural según la zona). Actualmente el consumo hídrico potencial de lotes con ciclo terminado sería menor al estimado para una pastura y por lo tanto el riesgo de déficit también es menor.

Secretaría de Agricultura,
Ganadería y Pesca



Ministerio de Economía
Argentina