



# EVENTOS METEOROLÓGICOS DESTACADOS

## Reporte semanal y avisos – 03/07/2023

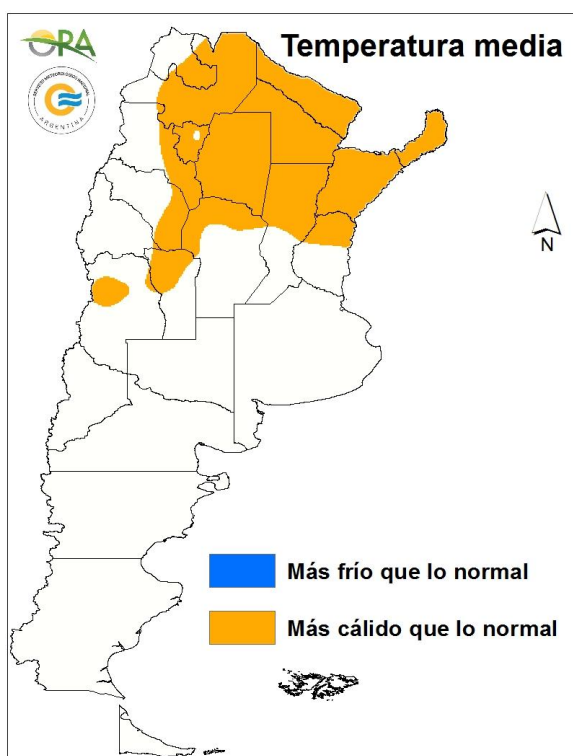
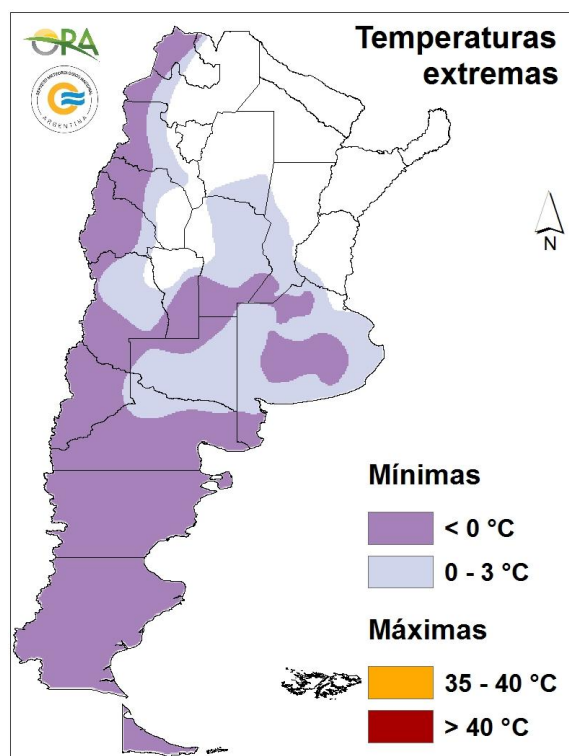
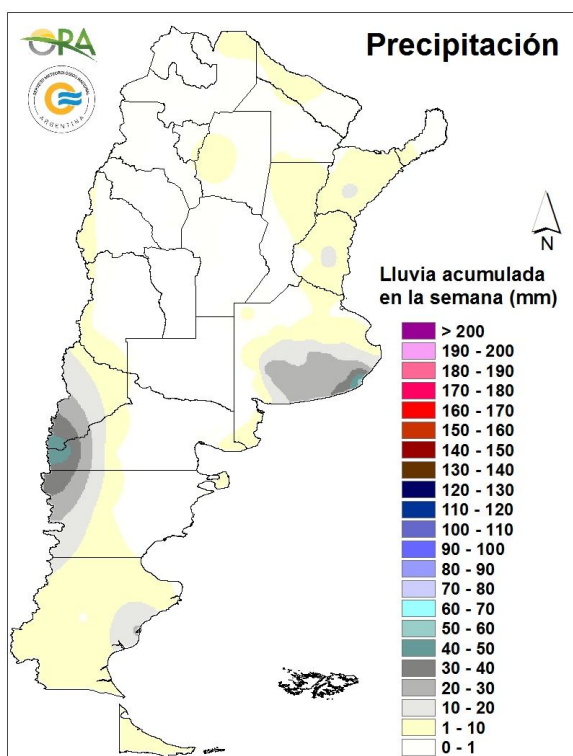
- PRECIPITACIÓN Y TEMPERATURAS – Periodo del 26/06/23 al 02/07/23
- ESTADO DE LAS RESERVAS DE AGUA EN SUELO
- SITUACIONES RELEVANTES: **Nuevo pronóstico climático trimestral**
- PRONÓSTICO Y ALERTAS
- AVISOS DE DÉFICIT Y EXCESOS HÍDRICOS

### DESTACADOS

- Acumulados de lluvia superiores a 20mm se reportaron solo en el sudeste bonaerense y en la cordillera patagónica.
- La temperatura media fue significativamente superior a la normal en el norte del país, con máximas de más de 30°C.
- Las reservas para trigo se estiman regulares en la zona núcleo pampeana y algo excesivas en el núcleo triguero sur.
- Para la semana que comienza se prevén precipitaciones escasas o nulas en la mayor parte del país, con excepción de la cordillera patagónica.

# PRECIPITACIÓN Y TEMPERATURAS

Periodo del: 26/06/23 al 02/07/23



## PRECIPITACIONES

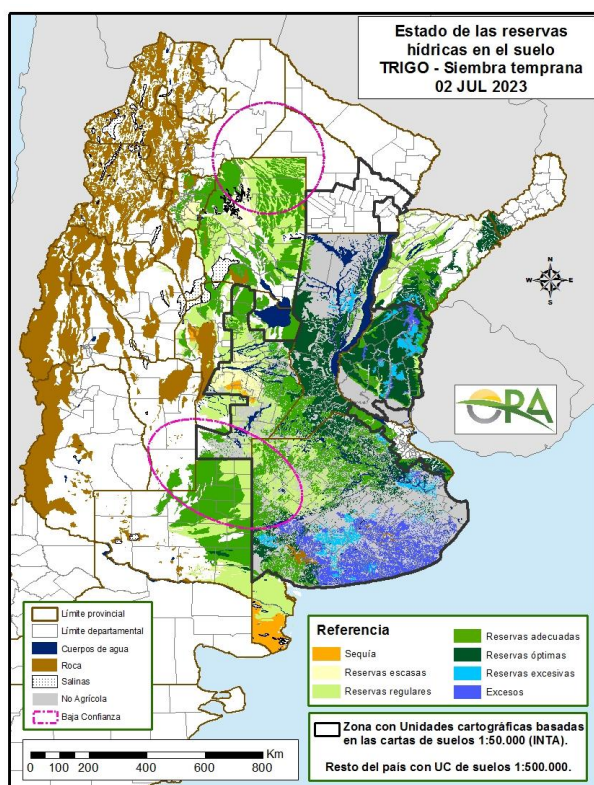
La única estación oficial que registró más de 50mm acumulados en la semana fue Mar del Plata (55mm). A este registro le siguen algunos del oeste patagónico: Bariloche (47mm), el Bolsón (38mm) y Esquel (30mm). Fuera de Buenos Aires o Patagonia, el mayor acumulado semanal corresponde a Rosario del Tala (18mm).

## TEMPERATURAS

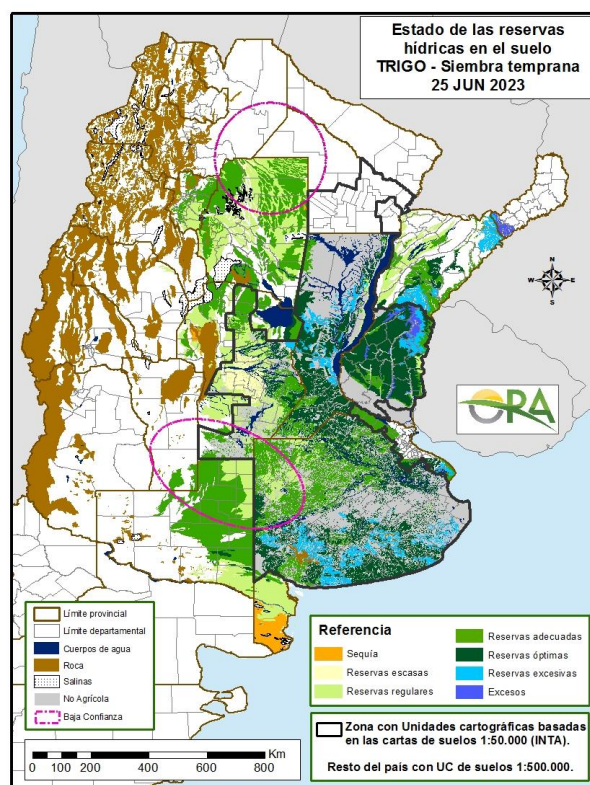
Se registraron heladas en Patagonia y cordillera centro y norte. El valor más bajo fue  $-7.1^{\circ}\text{C}$  en La Quiaca. También hubo temperaturas levemente negativas en el sur de San Luis, sur de Córdoba, Sur de Santa Fe y áreas de Buenos Aires.

En el norte del país se registraron máximas superiores a  $30^{\circ}\text{C}$ , con un máximo de  $33.5^{\circ}\text{C}$  en Las Lomitas. Estas temperaturas son significativamente superiores a las normales para la época del año.

# ESTADO DE LAS RESERVAS DE AGUA EN SUELO



02 DE JULIO DE 2023



25 DE JUNIO DE 2023

- Los mapas corresponden a la estimación de contenido de agua en el primer metro de suelo para TRIGO de siembra temprana. Valores de reservas para localidades específicas (superficiales y profundas) se pueden consultar en la página web de la ORA [http://www.ora.gov.ar/camp\\_actual\\_reservas.php](http://www.ora.gov.ar/camp_actual_reservas.php).
- Como resultado de las lluvias que se vienen registrando y aún tienen lugar en el sur de la provincia de Buenos Aires, las reservas óptimas a excesivas de la semana pasada han derivado en excesos hídricos temporarios en esa zona.
- En el cuadrante noroeste de la provincia de Buenos Aires dominan las reservas regulares, que se extienden abarcando también el noreste de La Pampa, sur de Córdoba y extremo sudoeste de Santa Fe. Del área triguera principal, ésta es el área más deficitaria de humedad en el suelo.
- El centro de Santa Fe, Entre Ríos y noreste de Buenos Aires muestran en general almacenajes adecuados a óptimos, a pesar de no haber contado con recargas significativas en la última semana.
- Según Estimaciones Agrícolas, la superficie a sembrar es similar a la de la campaña pasada y unas 500.000 hectáreas inferior al promedio de las últimas cinco campañas. El avance actual de siembra a nivel nacional se estima en un 63%.

# SITUACIONES RELEVANTES

## Nuevo pronóstico climático trimestral

El Servicio Meteorológico Nacional acaba de publicar el último informe de pronóstico para el trimestre julio-agosto-septiembre 2023.

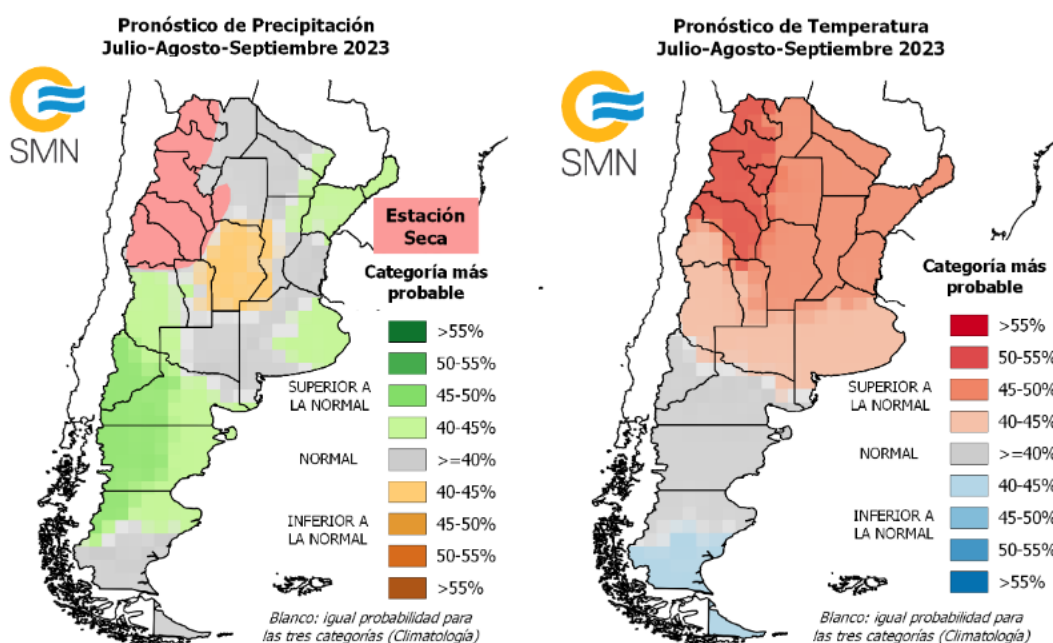
Con un evento El Niño iniciando en el océano pero aún sin claro impacto en la atmósfera, los modelos numéricos que los expertos analizan para determinar la tendencia trimestral arrojan resultados contradictorios, en especial en zona núcleo. Recordemos que normalmente los impactos de El Niño hacia lluvias superiores a las normales comienza cerca de la primavera.

El mapa de la izquierda muestra las previsiones de precipitación para el total del trimestre, con la promesa de lluvias normales en la región norte, sur del Litoral, oeste de Buenos Aires, La Pampa y sur de Patagonia. Incluso se darían precipitaciones normales a superiores a las normales en el norte del Litoral, este de Buenos Aires, sur de Cuyo y este de Patagonia. Para el oeste de la Patagonia se espera que se mantengan las condiciones actuales de lluvias superiores a las normales.

Pensando en el trigo y dadas las condiciones actuales de humedad en el suelo (página anterior), la perspectiva para el núcleo triguero sur es buena. En cambio, para la zona núcleo, la previsión de lluvias normales a levemente superiores pero probablemente concentradas más cerca de septiembre, no sería la ideal.

En la provincia de Córdoba y oeste de Santa Fe se estiman precipitaciones trimestrales normales a inferiores a las normales. Es decir, el comportamiento de los últimos meses se proyectaría durante tres meses más.

En cuanto a la temperatura media, los modelos numéricos analizados muestran resultados más coincidentes. Así, sobre la región del NOA, Norte, Litoral, Córdoba y Santa Fe se registraría una temperatura media superior a la normal, mientras que en el extremo sur resultaría normal a inferior a la normal.



Fuente: <https://www.smn.gob.ar/pronostico-trimestral>

# PRONÓSTICO

En la semana que comienza se esperan temperaturas normales a sobre lo normal en el centro y norte de Argentina y normales a bajo lo normal en el sur del país. Entre lunes y miércoles se espera que las temperaturas se mantengan cálidas, principalmente en el centro y norte del país. El ingreso de un sistema frontal entre miércoles y jueves ocasionará un descenso paulatino en las temperaturas del país con posibilidad de heladas agronómicas en Mendoza, San Luis, La Pampa, Buenos Aires y sur de Santa Fe. Además en zonas serranas de Buenos Aires podrían darse heladas.

No se esperan grandes acumulados de lluvia en la semana. Entre lunes y jueves se esperan lluvias de diversa intensidad en La Pampa, Buenos Aires, sur de Santa Fe y sur de Entre Ríos. Además en el mismo periodo se podrían dar nevadas y lluvias de diversa intensidad en zona cordillerana de Patagonia. Entre viernes y domingo se esperan lluvias aisladas en el NOA, NEA y Mendoza.

## ALERTAS

**SMN 03/07/2023 1:** (<https://www.smn.gob.ar/alertas>): Alerta por nevadas de diversa intensidad en: zonas cordillerana de Neuquén, Río Negro y Chubut.

**SMN 03/07/2023 2:** Alerta por lluvias persistentes y localmente fuertes en: zona cordillerana de sur de Neuquén, Río Negro y Chubut.

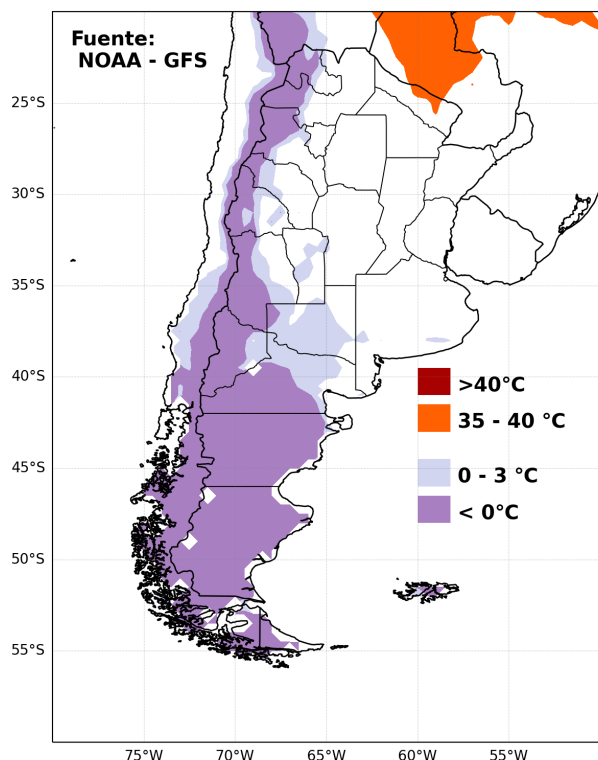
**SMN 03/07/2023 3:** Alerta por vientos fuertes con rafagas en: Chubut.

**SMN 03/07/2023 4:** Alerta por vientos zonda en: sur de Mendoza.

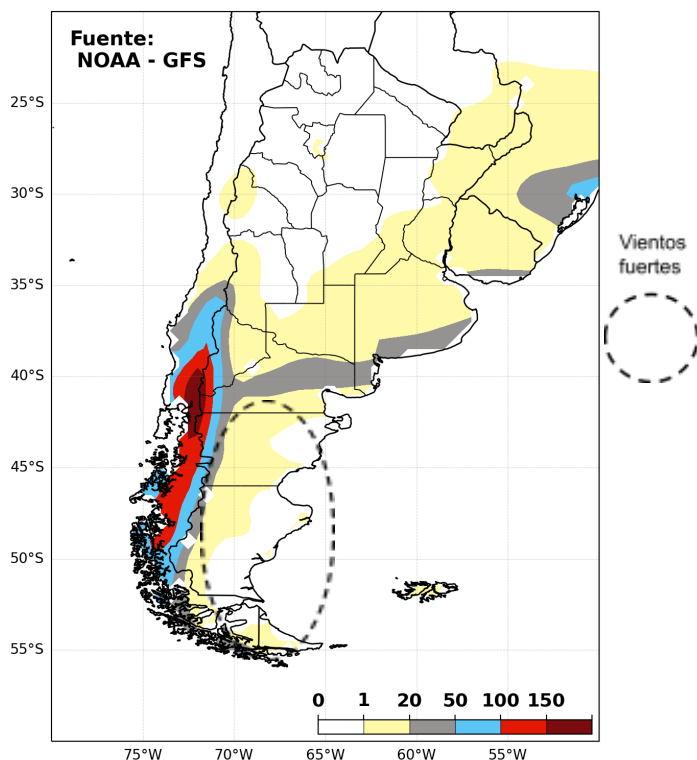
**SMN 03/07/2023 4:** Alerta por tormentas fuertes en: centro, sur y este de Buenos Aires (mañana).

**INA 03/07/2023** (<https://www.ina.gov.ar/alerta/index.php>): Sin alertas vigentes.

PRONÓSTICO DE TEMPERATURAS (°C) EXTREMAS EN LOS PRÓXIMOS SIETE DÍAS

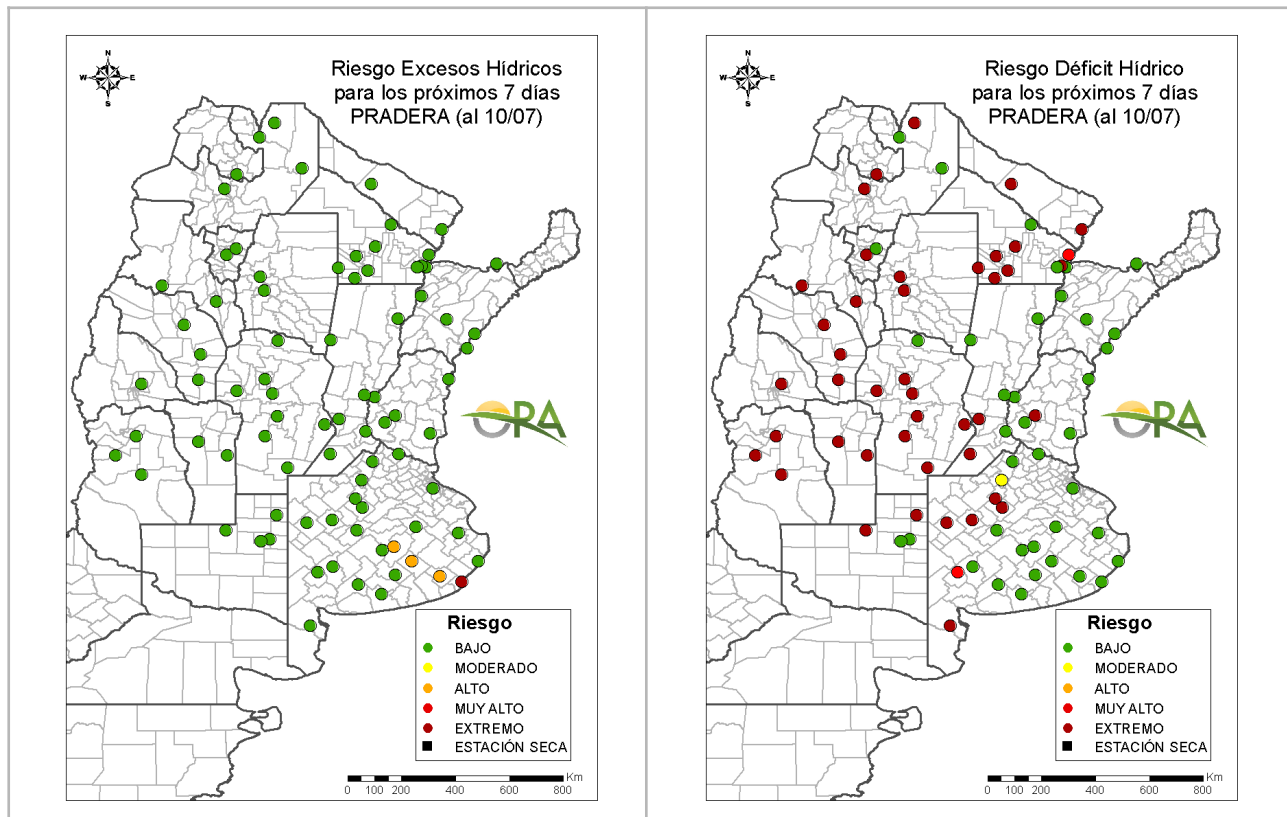


PRONÓSTICO DE PRECIPITACIONES (mm) ACUMULADAS Y VIENTOS FUERTES EN LOS PRÓXIMOS SIETE DÍAS



# AVISOS DE DÉFICIT Y EXCESOS HÍDRICOS

Puede visualizar la tabla con valores probabilísticos para cada punto haciendo clic en el siguiente link: [Riesgo de Déficit y Excesos hídricos](#)



## RIESGO DE EXCESOS HÍDRICOS (a 7 días)

Aparecen algunas localidades de seguimiento evaluadas con riesgo alto de excesos hídricos dentro de 7 días en la provincia de Buenos Aires (Azul, Tandil y Balcarce). Mar del Plata es la única que se clasificó con riesgo muy alto. Esto se debe a las condiciones actuales de excesos y las lluvias previstas para la semana que comienza.

## RIESGO DE DÉFICIT HÍDRICO (a 7 días)

El riesgo de déficit a 7 días no ha cambiado mucho con respecto al de la semana pasada. Esto se debe a que las lluvias de la semana pasada y las pronosticadas se dan en áreas ya clasificadas con riesgo bajo, mientras que en las que se ha adjudicado riesgo muy alto no se esperan lluvias importantes.

**NOTA:** La clasificación se realiza para pastura (implantada o natural según la zona). Actualmente el consumo hídrico potencial de lotes con ciclo terminado sería menor al estimado para una pastura y por lo tanto el riesgo de déficit también es menor.

Secretaría de Agricultura,  
Ganadería y Pesca



Ministerio de Economía  
**Argentina**