



EVENTOS METEOROLÓGICOS DESTACADOS

Reporte semanal y avisos – 26/06/2023

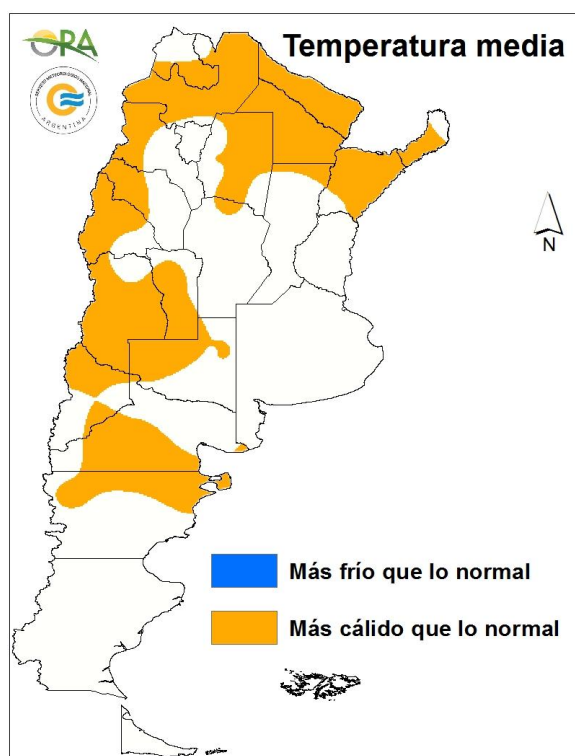
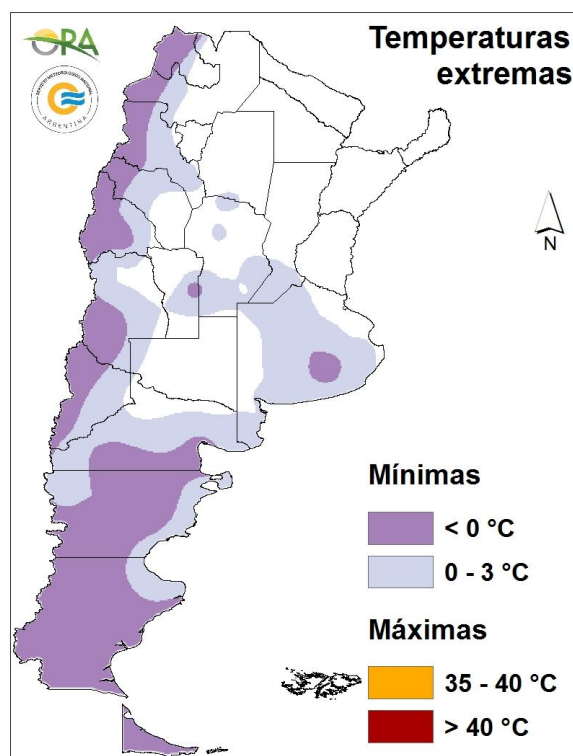
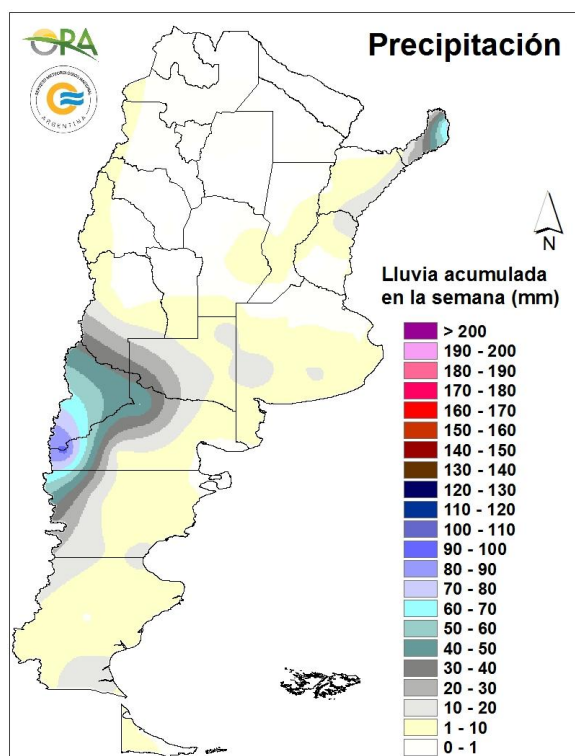
- PRECIPITACIÓN Y TEMPERATURAS – Periodo del 21/06/23 al 25/06/23
- ESTADO DE LAS RESERVAS DE AGUA EN SUELO
- SITUACIONES RELEVANTES: **Avance desperejo de la siembra de trigo**
- PRONÓSTICO Y ALERTAS
- AVISOS DE DÉFICIT Y EXCESOS HÍDRICOS

DESTACADOS

- Acumulados de lluvia superiores a 50mm se reportaron solo en el extremo noreste del país y en el noroeste de la Patagonia.
- La temperatura media fue normal o superior a la normal, destacándose las temperaturas máximas muy bajas del extremo sur argentino.
- Se mantienen las reservas escasas o deficitarias en la zona núcleo pampeana.
- Para la semana que comienza se prevén precipitaciones escasas o nulas, con excepción de la cordillera patagónica y cuyana.

PRECIPITACIÓN Y TEMPERATURAS

Periodo del: 21/06/23 al 25/06/23



PRECIPITACIONES

Nuevamente las mayores precipitaciones del periodo analizado se concentran en el noroeste de la Patagonia y en la provincia de Misiones. Los máximos reportados corresponden a Bariloche (93mm), Bernardo de Irigoyen (79mm) y El Bolsón (72mm).

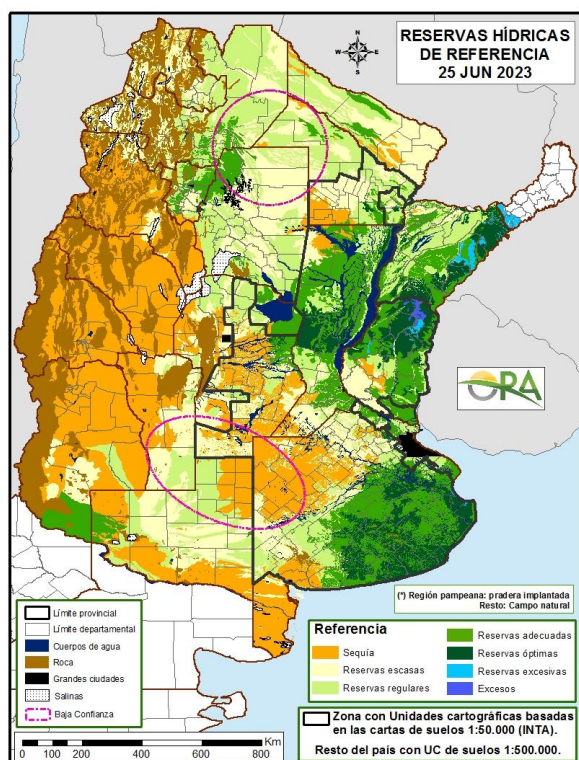
En las provincias pampeanas las precipitaciones fueron escasas o nulas, con reportes de más de 10mm solo en General Pico (16mm), Pigué (15mm), Benito Juárez (12mm) y Coronel Suárez (11mm).

TEMPERATURAS

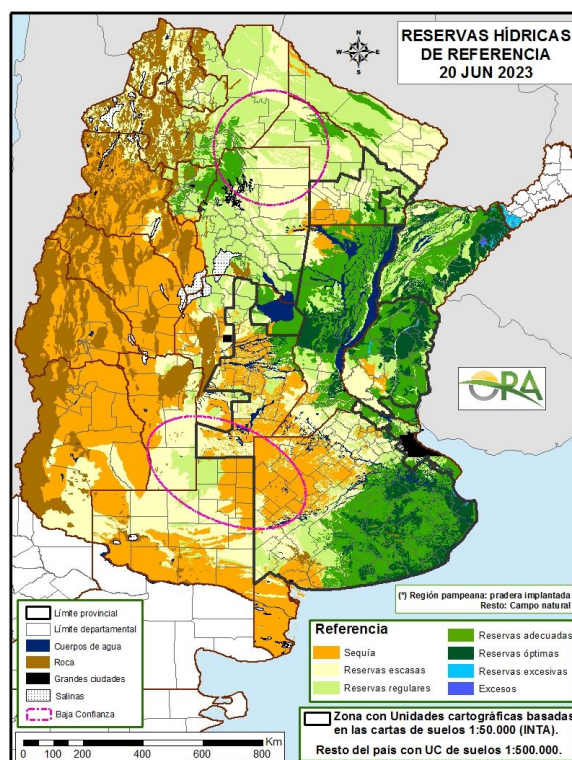
El área con heladas resultó mucho menor que la de la semana pasada. La mínima más baja se reportó desde Río Gallegos (-8.4°C).

En relación a las máximas, se destacan las de Río Grande, Ushuaia y El Calafate, que no alcanzaron los 5°C en el periodo analizado.

ESTADO DE LAS RESERVAS DE AGUA EN SUELO



25 DE JUNIO DE 2023



20 DE JUNIO DE 2023

- Los mapas corresponden a la estimación de contenido de agua en el primer metro de suelo para PRADERA de referencia. Valores de reservas para localidades específicas (superficiales y profundas) se pueden consultar en la página web de la ORA http://www.ora.gov.ar/camp_actual_reservas.php.
- Luego de otra semana prácticamente sin lluvias en el área analizada, los almacenajes hídricos en general no han cambiado con respecto a la semana anterior.
- Prevalcen las condiciones de humedad en el suelo adecuadas a óptimas en Corrientes, Entre Ríos (con excepción del sudoeste de la provincia), centro y norte de Santa Fe y mitad este de Buenos Aires.
- En el este de Corrientes y noreste de Entre Ríos se estimaron áreas con suelos saturados, debido a lluvias de 10-20mm sobre suelos con alto contenido previo de humedad.
- La zona núcleo no recibió recargas importantes, por lo que permanece con reservas hídricas escasas o directamente deficitarias. Debe tenerse en cuenta que en el perfil superficial o lotes no destinados a pastura el contenido de agua en el suelo sería mayor.
- Los mapas de situación hídrica para lotes de trigo (siembra temprana y tardía) se puede consultar en http://www.ora.gov.ar/camp_actual_cultivos.php?idcultivo=7. Las áreas en blanco corresponden a zonas que aún no han alcanzado la fecha media de siembra según el calendario de la ORA.

SITUACIONES RELEVANTES

Avance desperejo de la siembra de trigo

Según el último informe semanal de Estimaciones Agrícolas (SAGyP), el arranque de la fina sigue mostrando inconvenientes relacionados con la falta de humedad en el suelo en algunas zonas.

- TOTAL PAÍS

Se estimó una intención de siembra que ronda las 540.000 has menos que el promedio de las últimas 5 campañas. Las mayores disminuciones se estimaron para las delegaciones San Francisco (128.000 has menos), Cañada de Gómez (204.000 has menos) y Rafaela (160.000 has menos). El avance de siembra reportado por los delegados SAGyP hasta el miércoles pasado es del 50% del área esperada.

- BUENOS AIRES

La superficie a sembrar estimada sería casi idéntica a la de la campaña anterior, pero el avance de siembra actual es del 26%, contra el 49% promedio de las 5 campañas anteriores. Los mayores retrasos se reportaron en las delegaciones Pergamino (69% menos que lo habitual) y Pehuajó (58% menos).

- CÓRDOBA

La intención de siembra sería algo menor que la de la campaña pasada. El porcentaje de área sembrada actual sería aproximadamente normal, aunque las delegaciones Río Cuarto y Villa María presentarían retrasos del 26% y 38%, respectivamente.

- ENTRE RÍOS

La superficie a sembrar sería algo mayor que la de la campaña pasada. El avance de siembra es levemente superior al del año pasado, debido a las buenas condiciones de humedad en la mayor parte de la provincia.

- LA PAMPA

La intención de siembra superaría levemente a la de la campaña anterior, aunque en la delegación Santa Rosa se reporta un retraso en el avance de siembra del 26% con respecto al promedio de las últimas 5 campañas.

- SANTA FE

El avance de la siembra a nivel provincial es normal, pero la delegación Venado Tuerto evidenciaría un retraso con respecto al promedio de las últimas 5 campañas del 44%. Alcanzar la superficie prevista depende de la ocurrencia de próximas lluvias.

- RESTO DEL PAÍS

En el norte el avance de siembra de trigo sería en general normal, con retrasos en Chaco y Formosa, principalmente en la delegación Sáenz Peña, que reporta un retraso del 33% con respecto a la superficie sembrada promedio a esta fecha.

PRONÓSTICO

En la semana que comienza se esperan temperaturas normales a sobre lo normal desde el norte de Patagonia hasta el norte del país, mientras que al sur de Patagonia se esperan temperaturas normales a por debajo de lo normal. Entre lunes y jueves se espera un descenso en las temperaturas debido al ingreso de un sistema frontal en Patagonia y su posterior desplazamiento. En dicho periodo podrían darse condiciones para heladas meteorológicas y agronómicas en La Rioja, San Juan, Mendoza, San Luis, La Pampa, Buenos Aires y Patagonia. A partir del viernes y hasta el domingo se espera un leve ascenso en las temperaturas del centro y norte del país.

No se esperan grandes acumulados en la semana. Entre lunes y martes se esperan lluvias aisladas en el norte y zona costera de Buenos Aires, Entre Ríos, Santa Fe y algunos sectores del este de Córdoba. En el NOA también podrían darse algunos eventos durante el miércoles. En la semana, la zona que podría recibir más lluvia sería la cordillerana de Patagonia y Cuyo, donde también habría posibilidad de nieve. En la misma semana podrían darse también eventos de precipitación en Tierra del Fuego, Santa Cruz y Chubut.

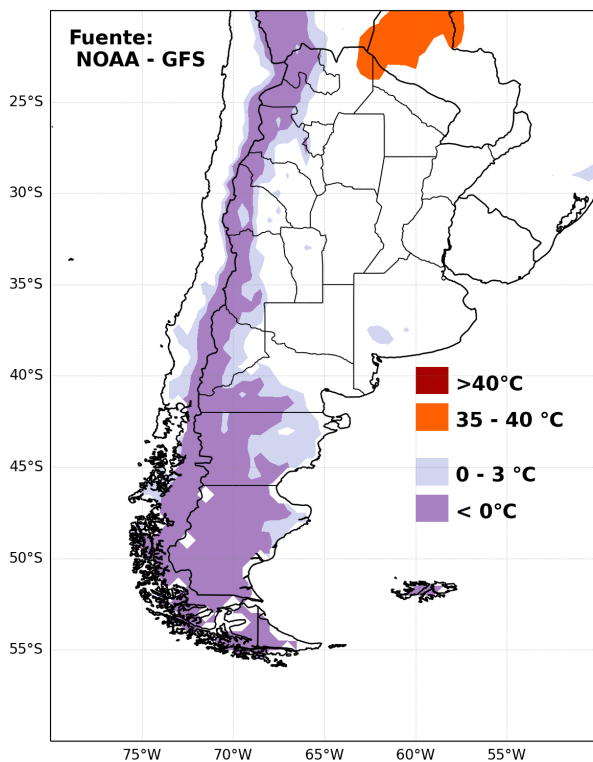
ALERTAS

SMN 26/06/2023 1: (<https://www.smn.gov.ar/alertas>): Alerta por nevadas de diversa intensidad en: zonas cordillerana de Neuquén.

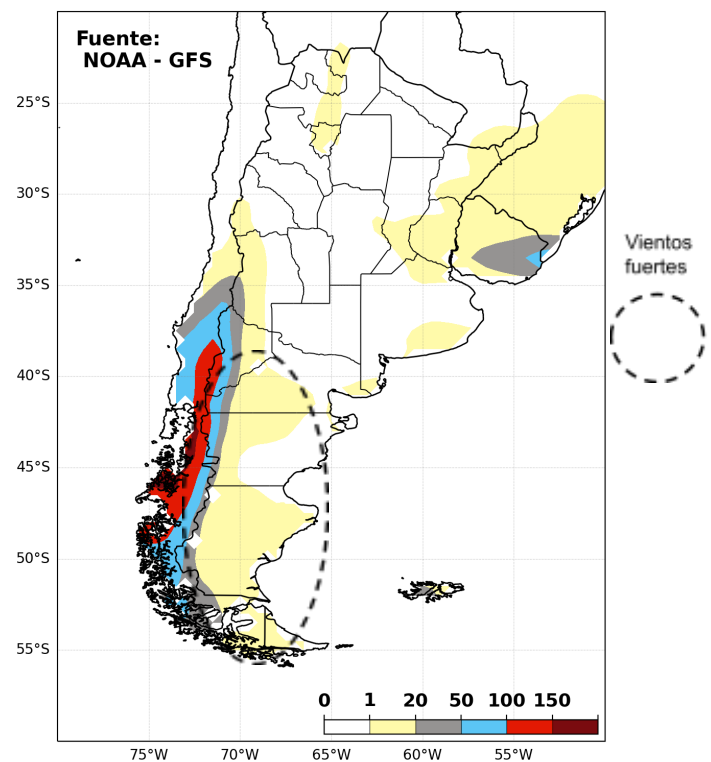
SMN 26/06/2023 2: Alerta por vientos fuertes con rafagas en: centro-oeste y noroeste de San Luis.

INA 26/06/2023 (<https://www.ina.gov.ar/alerta/index.php>): Sin alertas vigentes.

PRONÓSTICO DE TEMPERATURAS (°C) EXTREMAS EN LOS PRÓXIMOS SIETE DÍAS

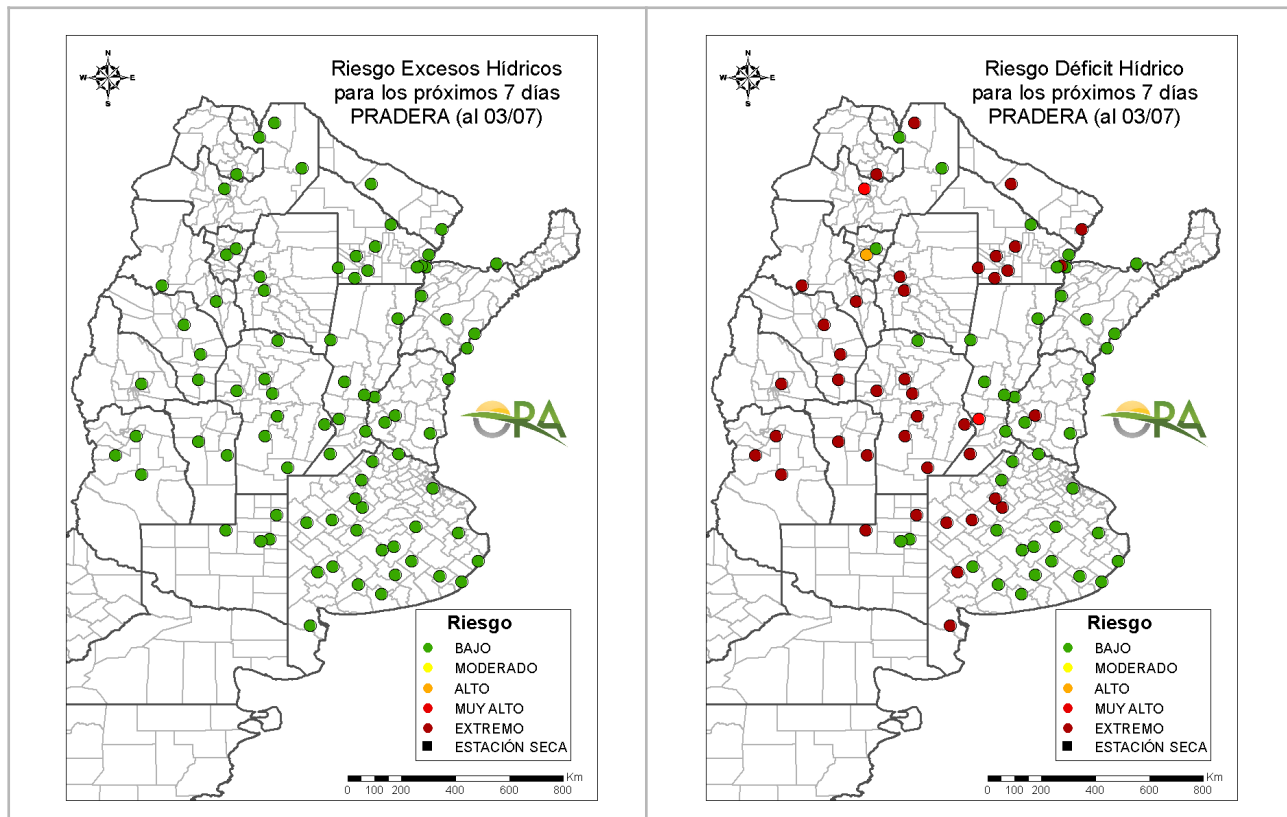


PRONÓSTICO DE PRECIPITACIONES (mm) ACUMULADAS Y VIENTOS FUERTES EN LOS PRÓXIMOS SIETE DÍAS



AVISOS DE DÉFICIT Y EXCESOS HÍDRICOS

Puede visualizar la tabla con valores probabilísticos para cada punto haciendo clic en el siguiente link: [Riesgo de Déficit y Excesos hídricos](#)



RIESGO DE EXCESOS HÍDRICOS (a 7 días)

La totalidad de las localidades de seguimiento se evaluaron con riesgo bajo de excesos hídricos dentro de 7 días, ya que las lluvias previstas para los próximos días son escasas.

RIESGO DE DÉFICIT HÍDRICO (a 7 días)

Dado que no se esperan lluvias importantes y las bajas temperaturas no favorecerán el consumo hídrico, las condiciones de humedad no se modificarían demasiado de hoy a 7 días. Así, las localidades de seguimiento con reservas bajas tienen muchas chances de permanecer así (puntos rojos), mientras que las que no poseen déficit presentan un riesgo bajo de caer en esa categoría dentro de 7 días.

NOTA: La clasificación se realiza para pastura (implantada o natural según la zona). Actualmente el consumo hídrico potencial de lotes con ciclo terminado sería menor al estimado para una pastura y por lo tanto el riesgo de déficit también es menor.

Secretaría de Agricultura,
Ganadería y Pesca



Ministerio de Economía
Argentina