



EVENTOS METEOROLÓGICOS DESTACADOS

Reporte semanal y avisos – 12/06/2023

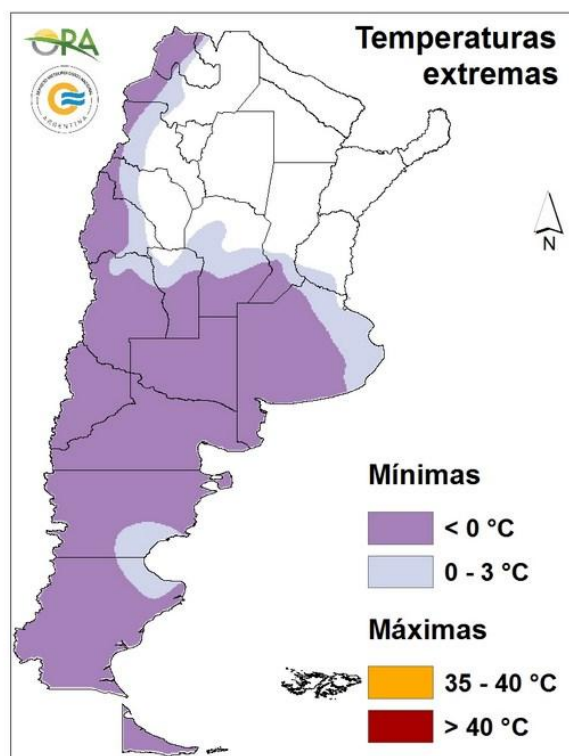
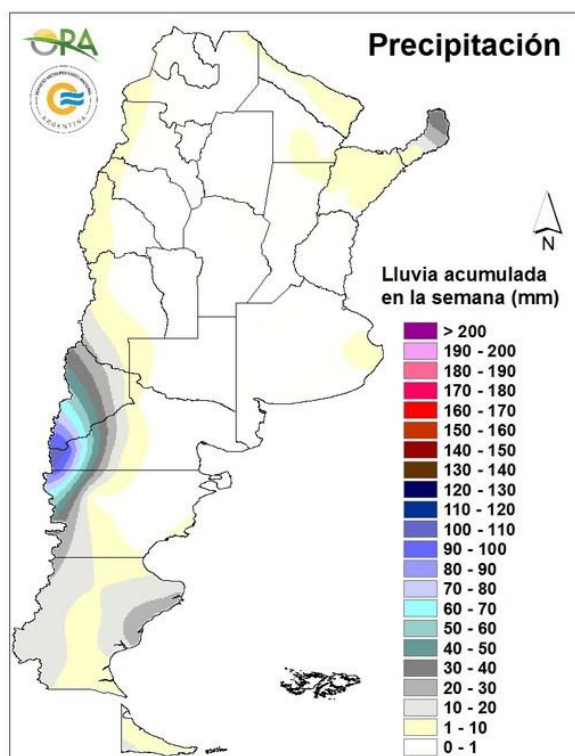
- PRECIPITACIÓN Y TEMPERATURAS – Periodo del 05/06/23 al 11/06/23
- ESTADO DE LAS RESERVAS DE AGUA EN SUELO
- SITUACIONES RELEVANTES: **Avance de la siembra de trigo**
- PRONÓSTICO Y ALERTAS
- AVISOS DE DÉFICIT Y EXCESOS HÍDRICOS

DESTACADOS

- Acumulados de lluvia superiores a 50mm se reportaron solo en la cordillera patagónica y Misiones.
- Hubo heladas en la mitad sur del país debido a la entrada de aire polar.
- Se mantienen las reservas escasas en la zona núcleo pampeana.
- Para la semana que comienza se prevén precipitaciones escasas o nulas en prácticamente todo el país.
- Las temperaturas bajas permanecerían durante toda la semana.

PRECIPITACIÓN Y TEMPERATURAS

Periodo del: 05/06/23 al 11/06/23



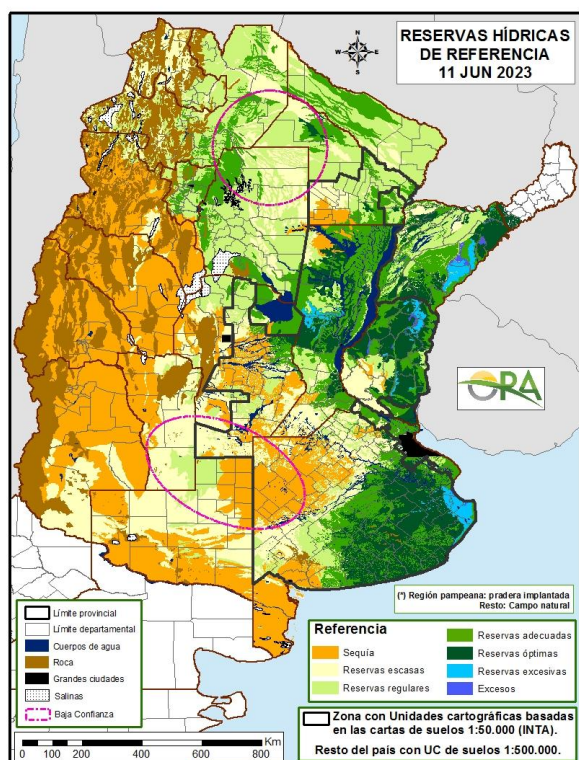
PRECIPITACIONES

Los únicos reportes de precipitación semanal superiores a 50mm se recibieron desde estaciones de la cordillera patagónica: Bariloche 101mm, El Bolsón 98mm, Esquel 56mm. Fuera de Patagonia las precipitaciones de la semana resultaron en general nulas o inferiores a 10mm, con excepción de Misiones, donde se registraron algunos montos superiores: Bernardo de Irigoyen 37mm, Iguazú 36mm, Posadas 13mm.

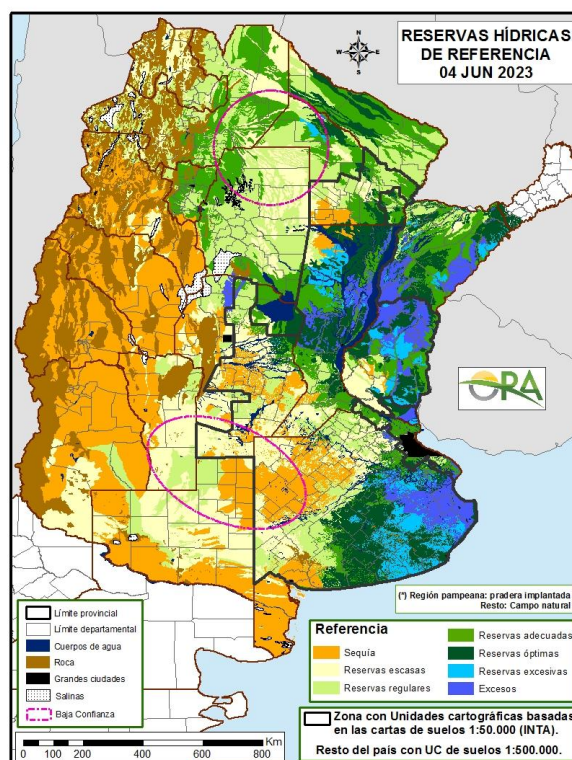
TEMPERATURAS

Hubo heladas en la mitad sur del país debido a una intensa entrada de aire frío, normal para la época. El mínimo reportado fue de -9°C en La Quiaca (Jujuy). En la región pampeana el mínimo valor reportado corresponde a General Pico (-5.7°C). Las bajas temperaturas siguen aún hoy lunes, con mínimas incluso más bajas en algunas localidades.

ESTADO DE LAS RESERVAS DE AGUA EN SUELO



11 DE JUNIO DE 2023



04 DE JUNIO DE 2023

- Los mapas corresponden a la estimación de contenido de agua en el primer metro de suelo para PRADERA de referencia. Valores de reservas para localidades específicas (superficiales y profundas) se pueden consultar en la página web de la ORA http://www.ora.gob.ar/camp_actual_reservas.php.
- Luego de una semana prácticamente sin lluvias en el área analizada, los almacenajes hídricos se ven reducidos con respecto a la semana anterior.
- En La Pampa y Buenos Aires solo se aprecian diferencias significativas en áreas que la semana pasada habían presentado excesos temporarios, debido a escurrimiento. En el resto, no se observan cambios ya que, si bien no hubo lluvias, tampoco consumo importante de agua, debido a las bajas temperaturas.
- En Santa Fe y Entre Ríos la temperatura media de la semana resultó significativamente superior a la normal y los desecamientos son más notorios, aunque siguen predominando las reservas adecuadas a óptimas.
- En la zona núcleo pampeana se mantienen las condiciones de reserva escasa a deficitaria, al menos para almacenaje profundo y considerando pastura como cobertura vegetal.
- En el norte del país se observan algunos desecamientos leves con respecto a la situación de la semana pasada, con un núcleo de reservas deficitarias estimado en el sudoeste de Chaco.

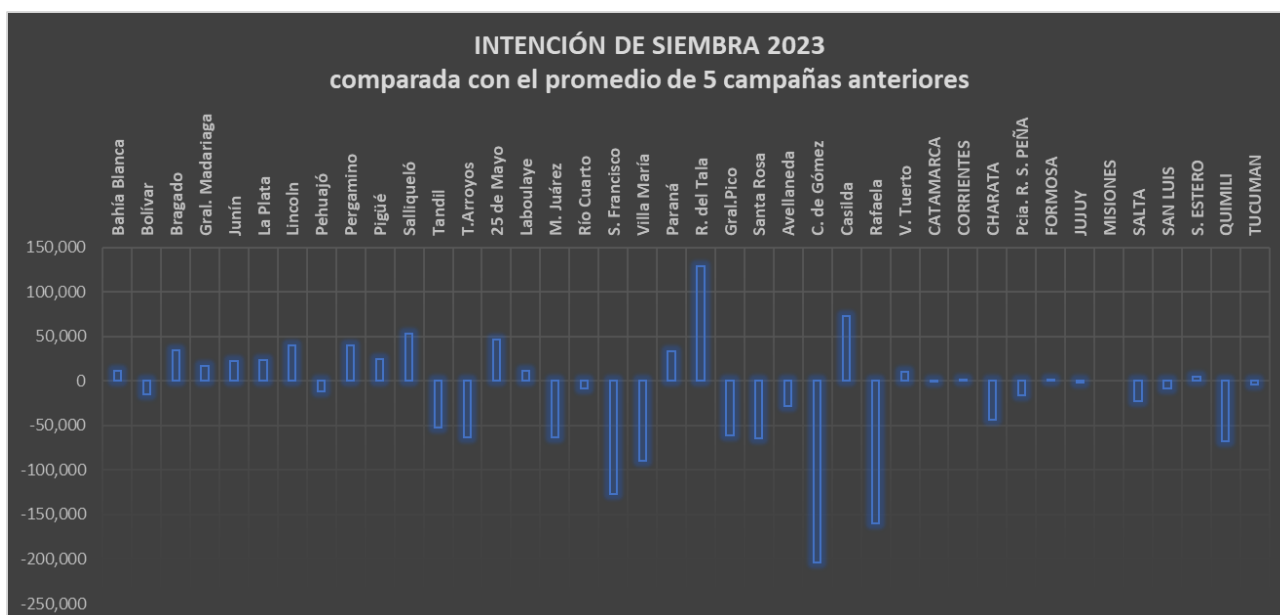
SITUACIONES RELEVANTES

Avance de la siembra de trigo

En el inicio de la fina 2023-2024 se ve traccionado por las insuficientes reservas hídricas en la zona núcleo, que determinan retrasos en el avance de siembra.

Según el último informe semanal emitido por Estimaciones Agrícolas, la estimación de área a sembrar con el cultivo TRIGO roza las 6 millones de hectáreas, similar al de la campaña pasada. El promedio de superficie sembrada de las últimas cinco campañas se halla cerca de 6.5 millones de hectáreas. Así, algunas delegaciones SAGyP presentarían disminuciones en la superficie triguera en la campaña 2023-2024, en comparación con el promedio de las cinco campañas anteriores.

El gráfico siguiente resume la diferencia entre la intención de siembra actual y el promedio de cinco años mencionado, a nivel de delegación SAGyP. Los valores negativos (disminución en el área triguera) más importantes corresponden a las delegaciones santafesinas de Cañada de Gómez (204.000 hectáreas menos) y Rafaela (160.000 hectáreas menos), seguidos por las delegaciones cordobesas de San Francisco (127.000 hectáreas menos) y Villa María (89.000 hectáreas menos).



Fuente propia con datos de: <https://www.magyp.gob.ar/sitio/areas/estimaciones/estimaciones/informes/>

Con respecto al avance de la siembra, los mayores retrasos del área pampeana se observan en las delegaciones de zona núcleo, en general vinculados a la falta de humedad. El cuadro siguiente muestra los porcentajes de avance normales para la época en cada delegación y el avance actual reportado por los delegados.

DELEGACIÓN	JUNÍN	PERGAMINO	LABOULAYE	CAÑADA DE GÓMEZ	CASILDA	VENADO TUERTO
AVANCE ACTUAL (%)	3	0	13	21	18	5
AVANCE NORMAL (%)	31	31	41	55	60	58
DIFERENCIA (%)	-28	-31	-28	-34	-42	-53

PRONÓSTICO

En la semana que comienza se esperan temperaturas medias por debajo de la normal a normal en la mayor parte del país. Durante toda la semana se mantendrán temperaturas frías en todo el país, a excepción en la zona norte, donde podrían darse algunos aumentos leves durante el fin de semana. Entre lunes y jueves hay posibilidad de heladas agronómicas y meteorológicas en Chaco, sur de Salta, Santiago del Estero, Córdoba, Santa Fe, Entre Ríos, Buenos Aires, La Pampa y Patagonia. Entre viernes y domingo podrían darse heladas agronómicas en algunos sectores de La Pampa y Buenos Aires.

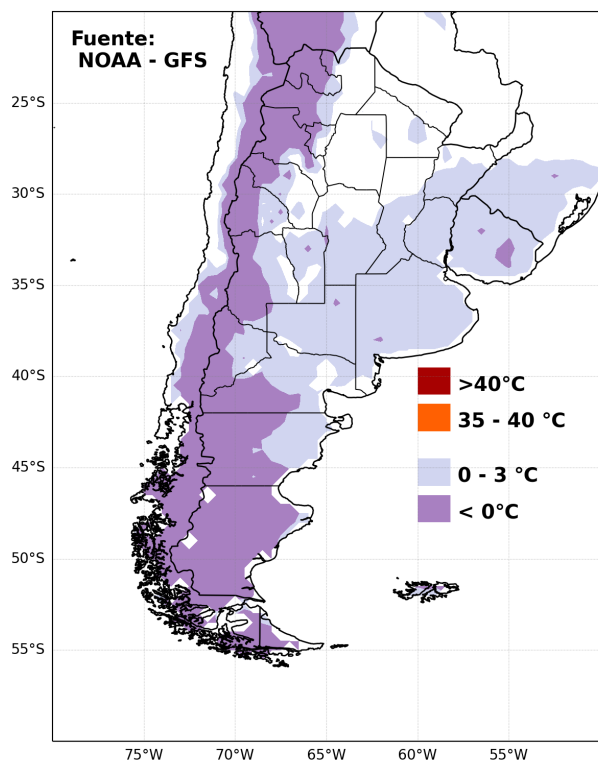
No se esperan grandes acumulados en la semana. Para el lunes hay posibilidad de lluvia y nieve en localidades del NOA. Entre miércoles y jueves podrían darse lluvias aisladas en el NEA. Entre miércoles y viernes existe la probabilidad de lloviznas en Chubut, Río Negro y Neuquén.

ALERTAS

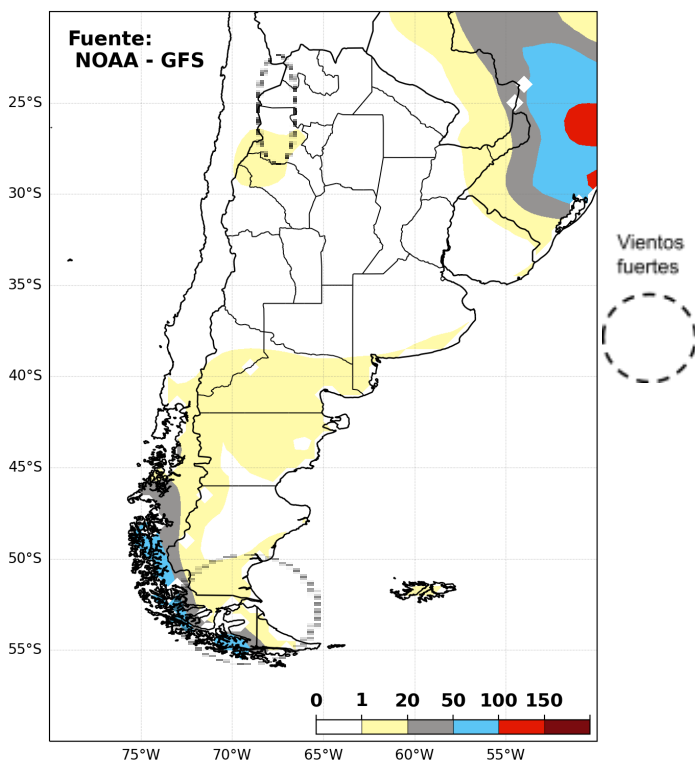
SMN 12/06/2023: (<https://www.smn.gov.ar/alertas>): Alerta por vientos fuertes con rafagas en: zonas cordilleranas de Jujuy, Salta y Catamarca .

INA 12/06/2023 (<https://www.ina.gov.ar/alerta/index.php>): Sin alertas vigentes.

PRONÓSTICO DE TEMPERATURAS (°C) EXTREMAS EN LOS PRÓXIMOS SIETE DÍAS

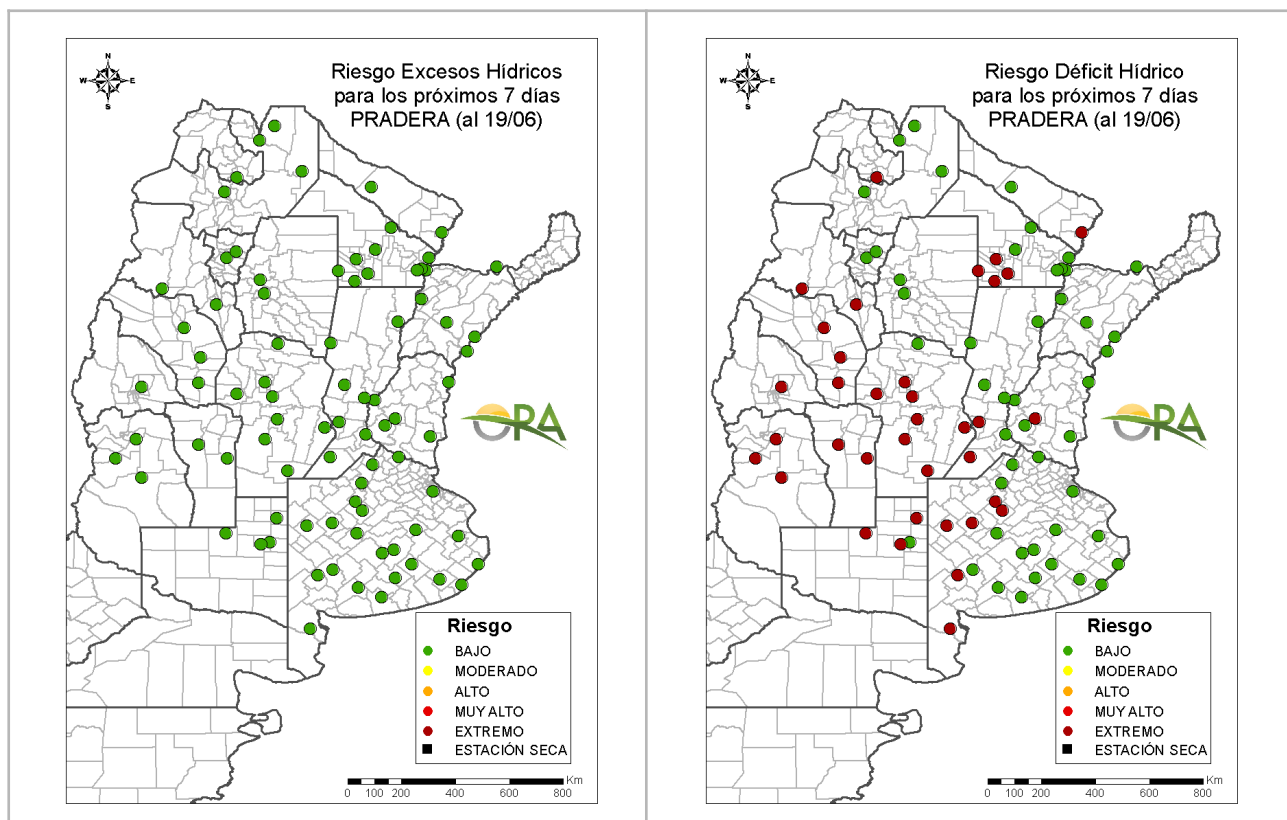


PRONÓSTICO DE PRECIPITACIONES (mm) ACUMULADAS Y VIENTOS FUERTES EN LOS PRÓXIMOS SIETE DÍAS



AVISOS DE DÉFICIT Y EXCESOS HÍDRICOS

Puede visualizar la tabla con valores probabilísticos para cada punto haciendo clic en el siguiente link: [Riesgo de Déficit y Excesos hídricos](#)



RIESGO DE EXCESOS HÍDRICOS (a 7 días)

La totalidad de las localidades de seguimiento se evaluaron con riesgo bajo de excesos hídricos dentro de 7 días, incluso en zonas que han recibido lluvias importantes la semana pasada, ya que las previstas para los próximos días son escasas.

RIESGO DE DÉFICIT HÍDRICO (a 7 días)

Dado que no se esperan lluvias importantes y las bajas temperaturas no favorecerán el consumo hídrico, las condiciones de humedad no se modificarían demasiado de hoy a 7 días. Así, las localidades de seguimiento con reservas bajas tienen muchas chances de permanecer así (puntos rojos), mientras que las que no poseen déficit presentan un riesgo bajo de caer en esa categoría dentro de 7 días.

NOTA: La clasificación se realiza para pastura (implantada o natural según la zona). Actualmente el consumo hídrico potencial de lotes con ciclo terminado sería menor al estimado para una pastura y por lo tanto el riesgo de déficit también es menor.

Secretaría de Agricultura,
Ganadería y Pesca



Ministerio de Economía
Argentina