



EVENTOS METEOROLÓGICOS DESTACADOS

Reporte semanal y avisos – 02/05/2023

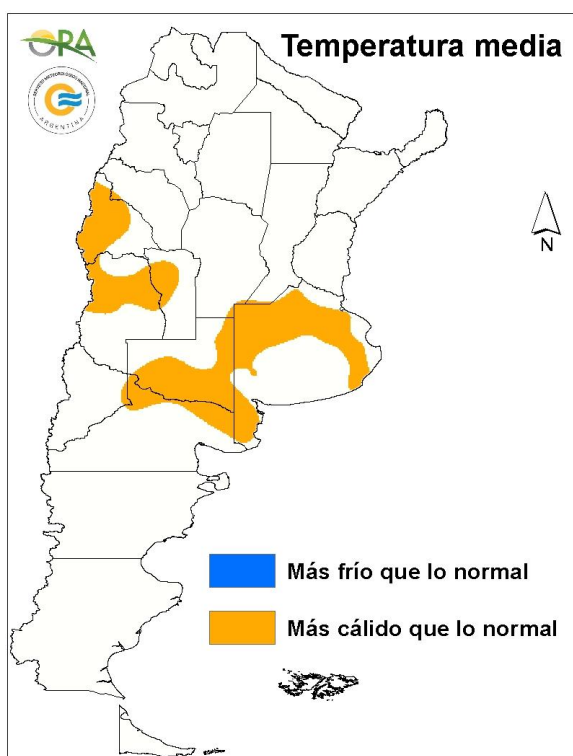
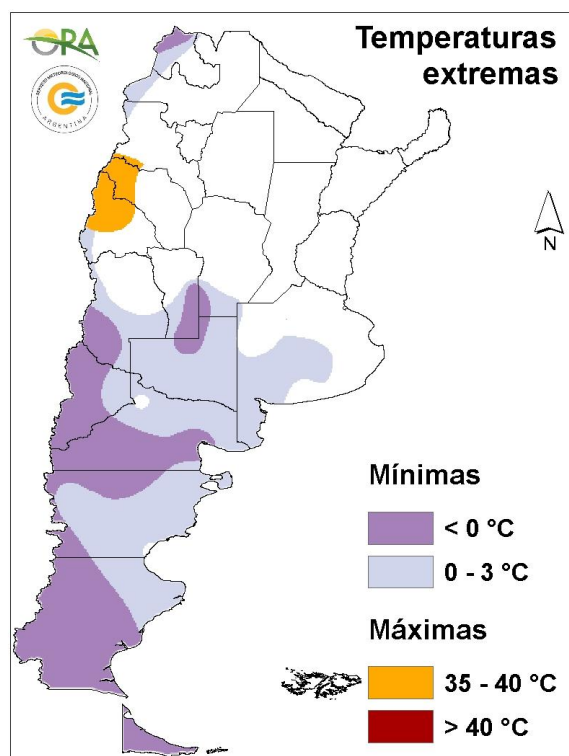
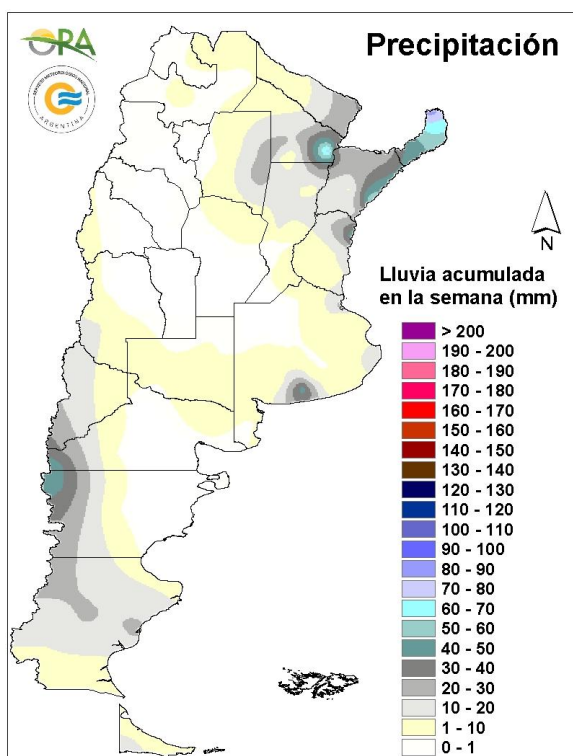
- PRECIPITACIÓN Y TEMPERATURAS – Periodo del 24/04/23 al 01/05/23
- ESTADO DE LAS RESERVAS DE AGUA EN SUELO
- SITUACIONES RELEVANTES: **Nuevo pronóstico climático trimestral**
- PRONÓSTICO Y ALERTAS
- AVISOS DE DÉFICIT Y EXCESOS HÍDRICOS

DESTACADOS

- Las mayores lluvias de la semana se concentraron en el NEA.
- Hubo heladas en Patagonia y zonas del centro-oeste del país.
- La zona núcleo continúa con condiciones deficitarias de humedad en el suelo.
- Para la semana que comienza se prevén precipitaciones solamente en el NEA y cordillera sur de Patagonia.
- Posibles heladas agronómicas en zonas serranas de Buenos Aires entre lunes y martes.

PRECIPITACIÓN Y TEMPERATURAS

Periodo del: 24/04/23 al 01/05/23



PRECIPITACIONES

Las estaciones con reporte de lluvia acumulada en la semana mayor que 50mm se concentran en el NEA: Iguazú 83mm, Resistencia 76mm, Bernardo de Irigoyen 61mm, Paso de los Libres 58mm.

Se destacan máximos locales fuera de esta zona, como El Bolsón (47mm), Concordia (45mm) y Tres Arroyos (45mm).

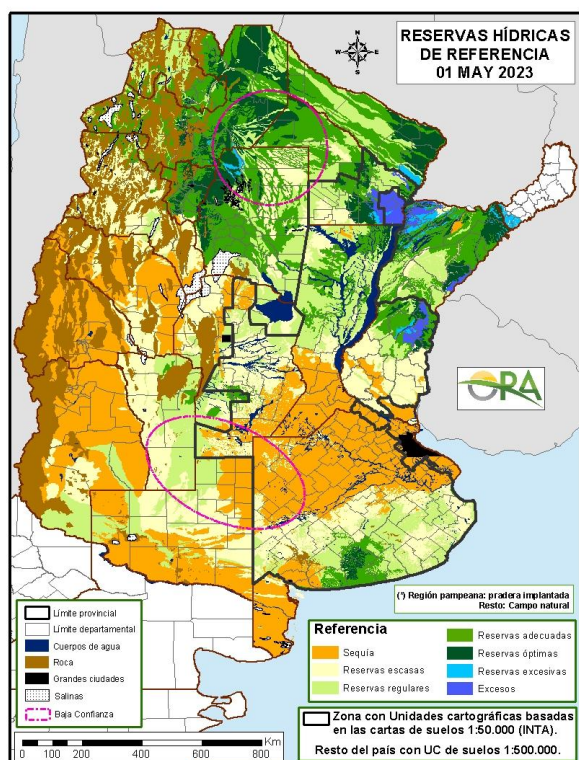
En el NOA, cuyo y las provincias pampeanas prevalecieron los registros inferiores a 10mm o nulos.

TEMPERATURAS

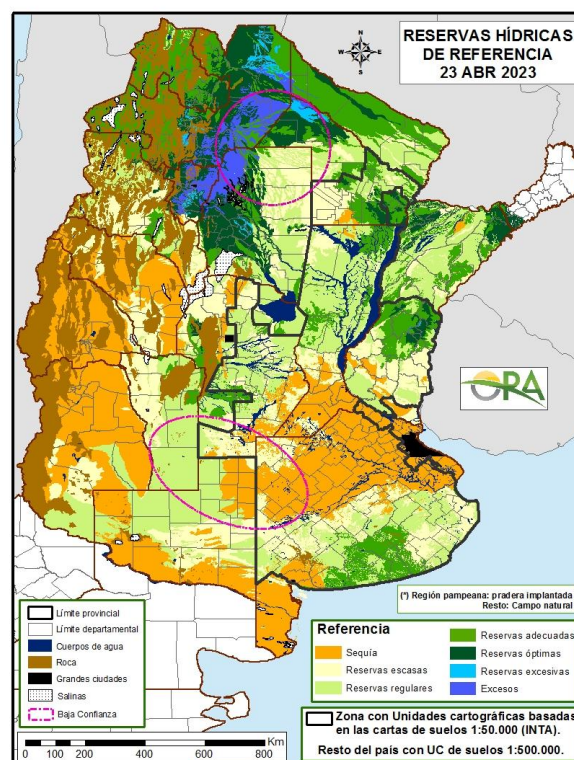
Se registraron heladas en Patagonia, algunas zonas del centro-oeste del país y cordillera centro y norte. El valor más bajo registrado corresponde a El Calafate (-5°C).

Las máximas más altas se registraron en Las Lomitas (35°C) y Tinogasta (35°C).

ESTADO DE LAS RESERVAS DE AGUA EN SUELO



01 DE MAYO DE 2023



23 DE ABRIL DE 2023

- Los mapas corresponden a la estimación de contenido de agua en el primer metro de suelo para PRADERA de Referencia. Valores de reservas para localidades específicas (superficiales y profundas) se pueden consultar en la página web de la ORA http://www.ora.gov.ar/camp_actual_reservas.php.
- Los cambios en las provincias pampeanas son puntuales, debido a lluvias locales, como en la zona de Tres Arroyos y de Concordia. El resto del área continúa sin mayores diferencias, destacándose la permanencia de las condiciones deficitarias en la zona núcleo.
- Se estiman recargas en el norte de Corrientes, este de Chaco y este de Formosa. el centro y norte de Santa Fe y sudoeste de Chaco permanecen sin cambios significativos.
- Se ven prácticamente desaparecidos los almacenajes excesivos que se habrían generado anteriormente debido a lluvias abundantes. En el NOA predominan actualmente las reservas adecuadas a óptimas, aunque debe tenerse en cuenta que en esta región la cantidad de estaciones con las que se trabaja es menor que en otras.
- Los mapas correspondientes a soja de segunda y maíz tardío se pueden consultar en http://www.ora.gov.ar/camp_actual_cultivos.php

SITUACIONES RELEVANTES

PRONÓSTICO CLIMÁTICO TRIMESTRAL (mayo-junio-julio 2023)

En el trimestre que comienza tendrían continuidad las temperaturas superiores a las normales, aunque se prevé una normalización de las precipitaciones.

TEMPERATURA MEDIA

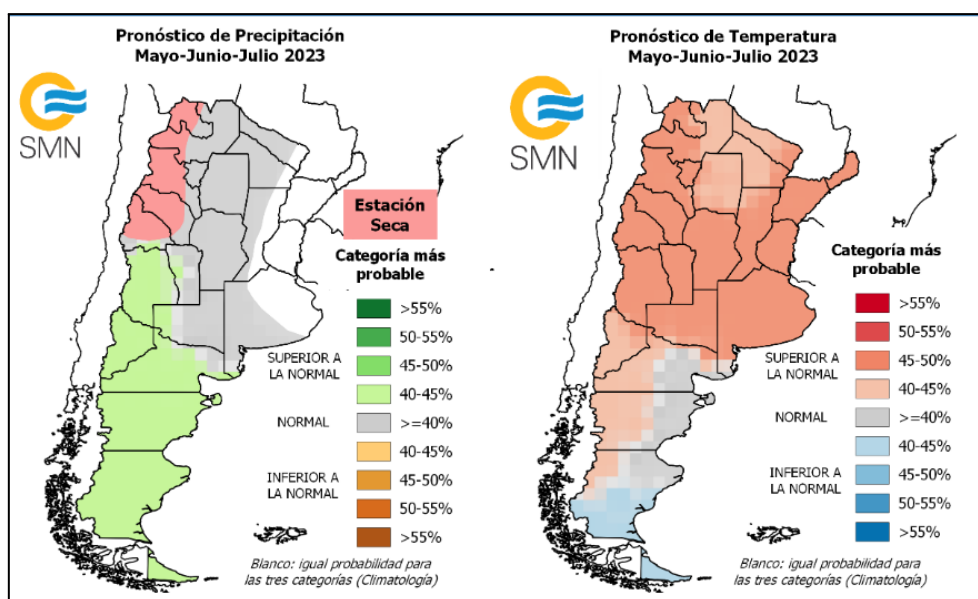
Según las tendencias climáticas emitidas recientemente por el Servicio Meteorológico Nacional (SMN), el trimestre Mayo/Junio/Julio nos depara nuevamente temperaturas superiores a las normales, en especial sobre toda la franja central del país, la región del NOA y el Litoral. En el norte del país y en el oeste de la Patagonia, la temperatura media del trimestre sería normal a superior a la normal. Sobre el este de la Patagonia sería normal, siendo el sur de esta región el único sector para el que se prevé una temperatura media normal a inferior a la normal.

EXTREMOS TÉRMICOS

El pronóstico estacional para el mismo trimestre, emitido por el Departamento de Ciencias de la Atmósfera y los Océanos (DCAO-UBA) indica mayor cantidad de extremos fríos de temperatura mínima en Buenos Aires, Entre Ríos y Corrientes. Lo contrario se prevé para el NOA, es decir, menos días con extremos fríos que lo normal.

PRECIPITACIÓN

El SMN prevé lluvias normales a superiores a las normales en el trimestre para Patagonia y Mendoza. En el oeste del NOA no se realizan previsiones ya que esta región transita su estación seca. Sobre el este del NOA, región del Norte, oeste de Santa Fe, Córdoba, La Pampa y el oeste y sudoeste de Buenos Aires se espera un total trimestral normal. En el mapa de la Figura (izquierda) se aprecia una zona en blanco, para la cual no hay una categoría con mayor probabilidad de ocurrencia.



Fuentes utilizadas: <https://www.smn.gov.ar/pronostico-trimestral> y <http://pronosticosextremos.at.fcen.uba.ar>

PRONÓSTICO

Se esperan temperaturas medias normales a bajo lo normal en el centro y norte del país, mientras que en el sur se esperan temperaturas normales a levemente sobre lo normal para esta época. Entre martes y viernes se mantendrán temperaturas frías en el centro y norte del país, con posibilidad de heladas agronómicas en zonas serranas de Buenos Aires entre lunes y martes. A partir del sábado se espera un leve aumento de las temperaturas mínimas hasta el lunes.

No se esperan grandes acumulados en la semana. Entre martes y jueves se esperan lluvias en el este de Formosa y Chaco, Corrientes y Misiones, además de eventos de lluvia y nieve en Tierra del Fuego y Santa Cruz. Entre viernes y sábado se esperan precipitaciones en Corrientes, Misiones y algunos sectores del este de Formosa y Chaco.

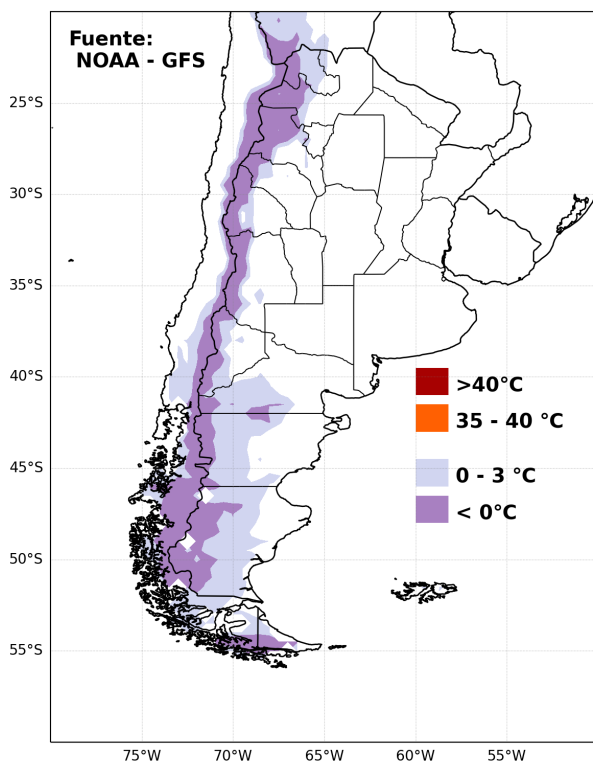
ALERTAS

SMN 02/05/2023 1: (<https://www.smn.gob.ar/alertas>): Alerta por tormentas localmente fuertes en: Corrientes y Misiones.

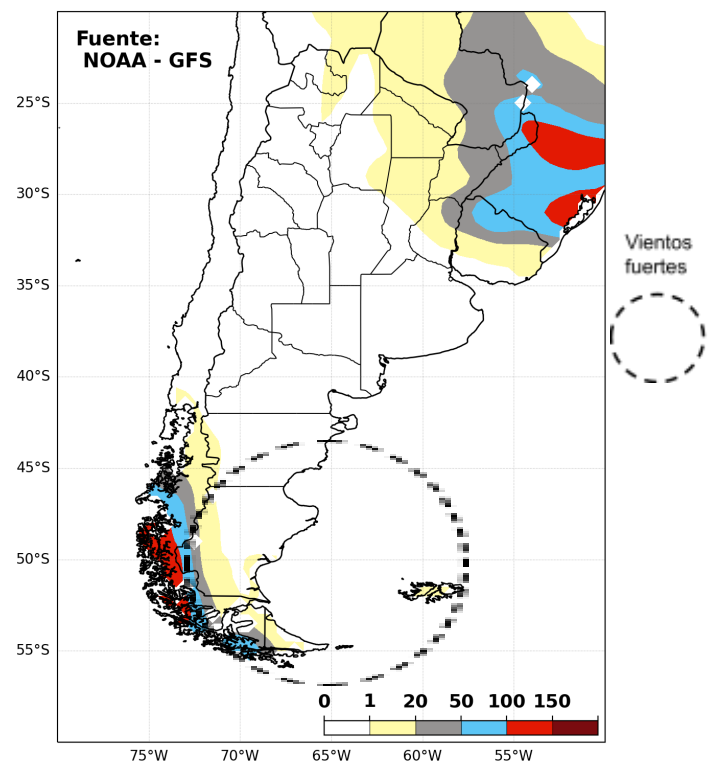
SMN 02/05/2023 2: Alerta por vientos fuertes en: sur de Chubut, Santa Cruz, Tierra del Fuego e Islas Malvinas.

INA 02/05/2023 (<https://www.ina.gov.ar/alerta/index.php>): Sin alertas vigentes.

PRONÓSTICO DE TEMPERATURAS (°C) EXTREMAS EN LOS PRÓXIMOS SIETE DÍAS

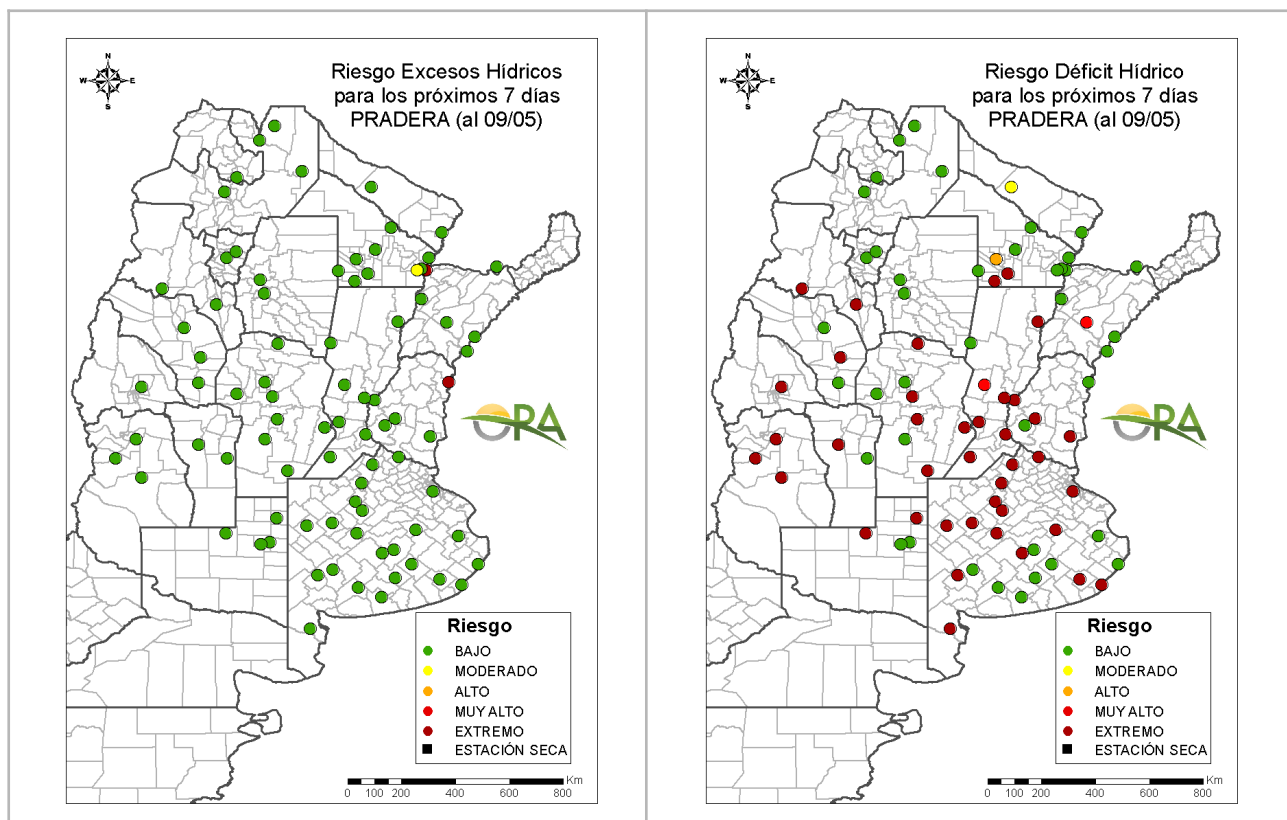


PRONÓSTICO DE PRECIPITACIONES (mm) ACUMULADAS Y VIENTOS FUERTES EN LOS PRÓXIMOS SIETE DÍAS



AVISOS DE DÉFICIT Y EXCESOS HÍDRICOS

Puede visualizar la tabla con valores probabilísticos para cada punto haciendo clic en el siguiente link: [Riesgo de Déficit y Excesos hídricos](#)



RIESGO DE EXCESOS HÍDRICOS (a 7 días)

La mayor parte de las localidades de seguimiento se evaluaron con riesgo bajo de excesos hídricos dentro de 7 días. Resistencia, Corrientes y Concordia poseen riesgo más alta debido a lluvias precedentes y el posible aporte de las precipitaciones previstas para esta semana.

RIESGO DE DÉFICIT HÍDRICO (a 7 días)

Como no se prevén lluvias en la mayor parte del país pero, a la vez, las temperaturas serían bajas, no se esperan grandes cambios con respecto a la condición actual de humedad. Esto es, las localidades con mejor contenido actual de humedad presentan riesgo bajo de déficit, mientras que las que presentan actualmente déficit muestran un riesgo muy alto de seguir en esa condición.

NOTA: La clasificación se realiza para pastura (implantada o natural según la zona). Actualmente el consumo hídrico potencial de lotes con ciclo terminado sería menor al estimado para una pastura y por lo tanto el riesgo de déficit también es menor.

Secretaría de Agricultura,
Ganadería y Pesca



Ministerio de Economía
Argentina