



# EVENTOS METEOROLÓGICOS DESTACADOS

## Reporte semanal y avisos – 03/04/2023

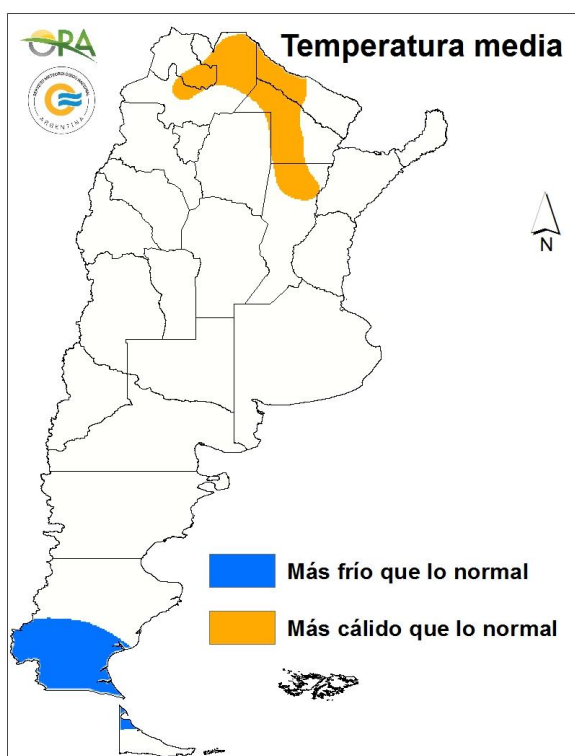
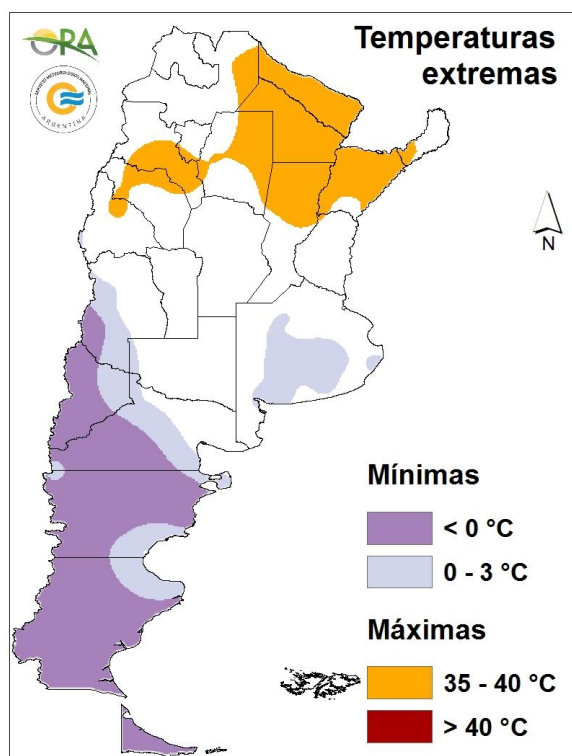
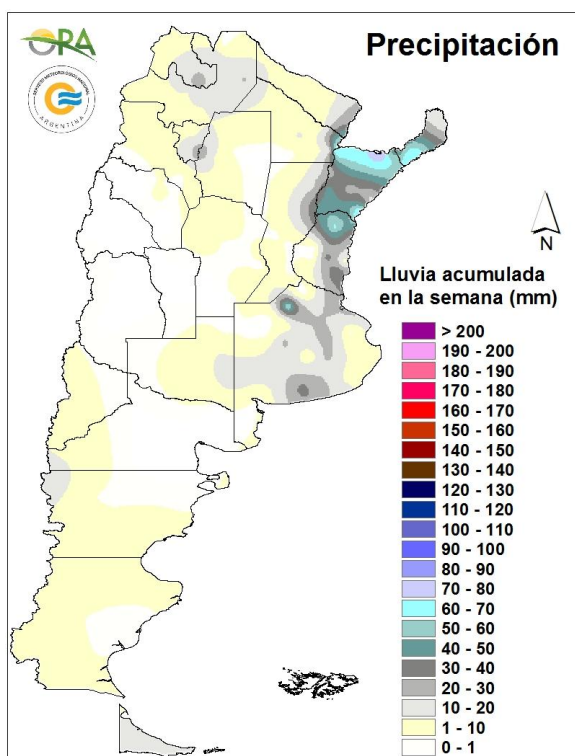
- PRECIPITACIÓN Y TEMPERATURAS – Periodo del 27/03/23 al 02/04/23
- ESTADO DE LAS RESERVAS DE AGUA EN SUELO
- SITUACIONES RELEVANTES: **Cambio en la tendencia climática**
- PRONÓSTICO Y ALERTAS
- AVISOS DE DÉFICIT Y EXCESOS HÍDRICOS

### DESTACADOS

- Las mayores lluvias de la semana se concentraron en el norte del Litoral, además de algunos máximos muy locales en las provincias pampeanas.
- El norte de Buenos Aires y zonas del NEA continúan con condiciones deficitarias de humedad en el suelo.
- Hubo temperaturas inferiores a 3°C en gran parte de la provincia de Buenos Aires.
- Para la semana que comienza se prevé que las mayores precipitaciones se den en el norte del país.

# PRECIPITACIÓN Y TEMPERATURAS

Periodo del: 27/03/23 al 02/04/23



## PRECIPITACIONES

Los mayores acumulados se reportaron en el norte del Litoral, con un máximo de 81mm en Ituzaingó, seguido por 74mm en Monte Caseros y 71mm en Corrientes.

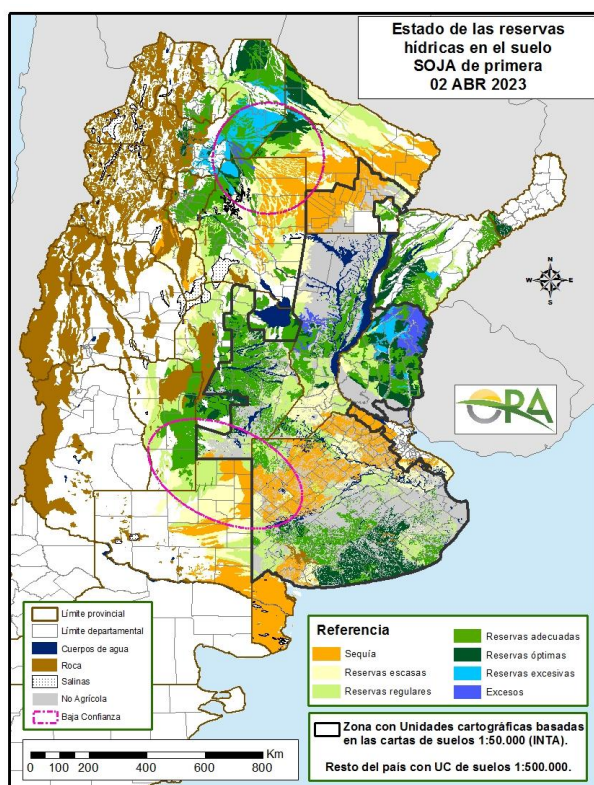
En la provincia de Buenos Aires se destaca el máximo local reportado desde la estación Junín del SMN, con 61mm acumulados en la semana.

## TEMPERATURAS

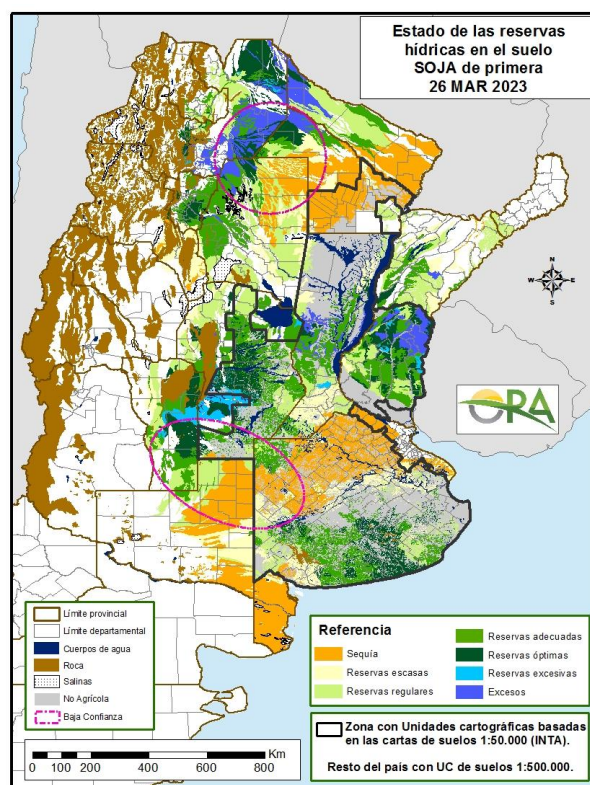
Prácticamente en toda la Patagonia se registraron temperaturas inferiores a 3°C, con un mínimo de -6°C en El Calafate. También en la provincia de Buenos Aires se registraron temperaturas inferiores a 3°C, con un mínimo en Tandil (0.6°C), seguido por Azul (1.1°C).

En cuanto a las máximas, en la semana pasada se superaron los 30°C en la mayor parte del centro y norte del país.

# ESTADO DE LAS RESERVAS DE AGUA EN SUELO



02 DE ABRIL DE 2023



26 DE MARZO DE 2023

- Los mapas corresponden a la estimación de contenido de agua en el primer metro de suelo para SOJA de primera. Valores de reservas para localidades específicas (superficiales y profundas) se pueden consultar en la página web de la ORA [http://www.ora.gob.ar/camp\\_actual\\_reservas.php](http://www.ora.gob.ar/camp_actual_reservas.php).
- Se mantienen en general las mejoras en las reservas hídricas que se generaron con las lluvias de mediados de marzo en Córdoba, Santa Fe y Entre Ríos.
- En el norte de Buenos Aires no se aprecian mejoras considerables, dado que los perfiles se hallaban muy desabastecidos de agua y las lluvias registradas en la semana pasada sólo habrían generado recargas leves y/o superficiales.
- La mitad sur de Buenos Aires mantiene la clasificación de reservas adecuadas a óptimas, con excepción de los partidos de Patagones y Villarino, que permanecen con reservas deficitarias.
- También permanecen en déficit hídrico el este de Formosa, centro de Chaco y noreste de Santiago del Estero.
- Los mapas correspondientes a soja de segunda y maíz tardío se pueden consultar en [http://www.ora.gob.ar/camp\\_actual\\_cultivos.php](http://www.ora.gob.ar/camp_actual_cultivos.php)



# SITUACIONES RELEVANTES

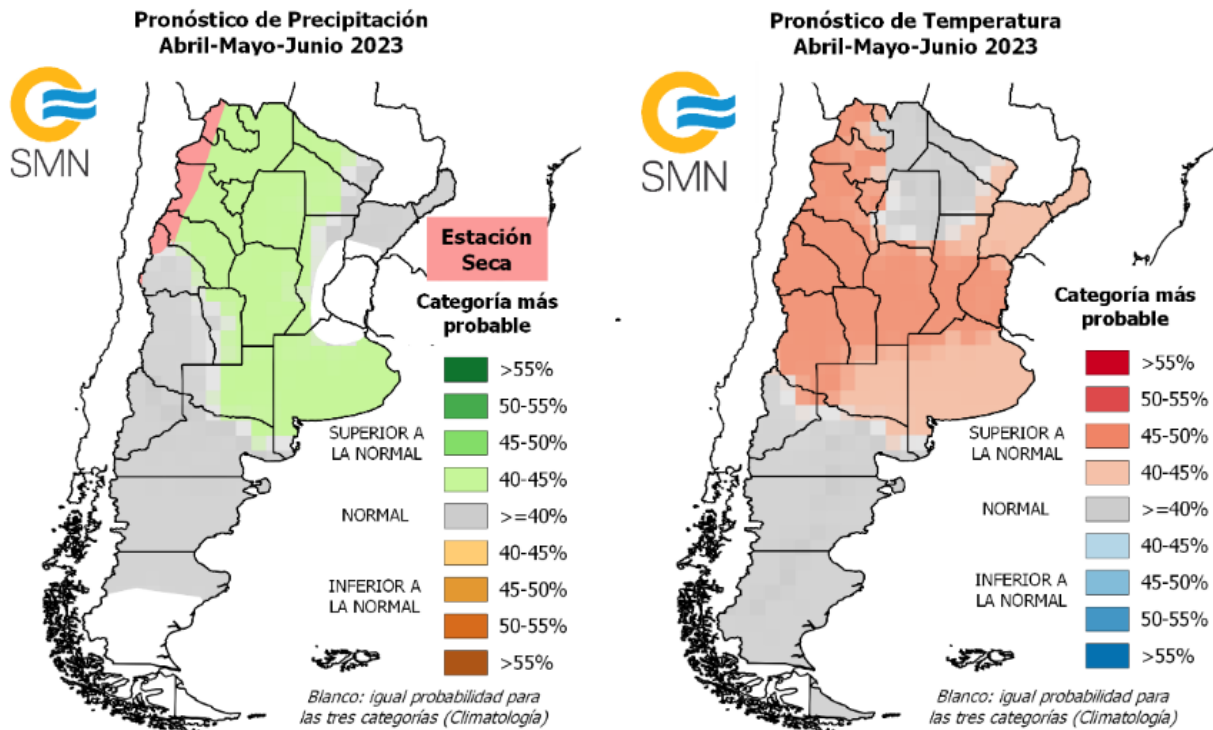
## Cambio en la tendencia climática

Por primera vez desde hace muchos meses, el pronóstico climático trimestral del Servicio Meteorológico Nacional no muestra probabilidad de lluvias inferiores a las normales en ninguna región del país.

Como cada mes, se publicó el pronóstico de consenso del SMN para el trimestre que comienza. En cuanto a la precipitación media, se espera que sea normal a superior a la normal en el norte y centro del país, además de en la mayor parte de las provincias de La Pampa y Buenos Aires. Esta previsión resulta sustancialmente diferente de las que venía emitiendo la institución, donde prevalecían las expectativas de condiciones secas, asociadas a La Niña.

En Misiones, casi toda la provincia de Corrientes, este de Chaco y de Formosa, las lluvias trimestrales serían normales, lo mismo que en San Juan, Mendoza y el centro y norte de la Patagonia. En el sur patagónico no se pudo determinar una categoría con mayor probabilidad de ocurrencia. Esto mismo sucedió en Entre Ríos y áreas limítrofes en Corrientes, Santa Fe y Buenos Aires. Estas áreas aparecen en blanco en el mapa de la izquierda y para ellas el SMN aconseja considerar la información estadística del trimestre.

En cuanto a la temperatura media del trimestre, se prevé que sea superior a la normal sobre la región del NOA, Cuyo, Córdoba, centro-sur de Santa Fe y Entre Ríos. Se hallaría entre normal y superior a la normal en el norte del Litoral, Buenos Aires y La Pampa. En el resto del territorio nacional se prevé que en promedio sea normal.



Fuente: SMN <https://www.smn.gob.ar/pronostico-trimestral>

# PRONÓSTICO

Se esperan temperaturas medias normales a sobre lo normal en la mayor parte del país. Entre lunes y miércoles se espera un descenso en las temperaturas del centro y norte de Argentina debido al avance de un sistema de baja presión que se desplaza sobre el NOA y el NEA. A partir del jueves y hasta el domingo se espera que las temperaturas vayan paulatinamente aumentando, con posibilidad de máximas sobre 35°C en el NEA entre sábado y domingo. Para el sur, el ingreso de un sistema frontal entre miércoles y jueves hará descender las temperaturas al menos hasta el domingo.

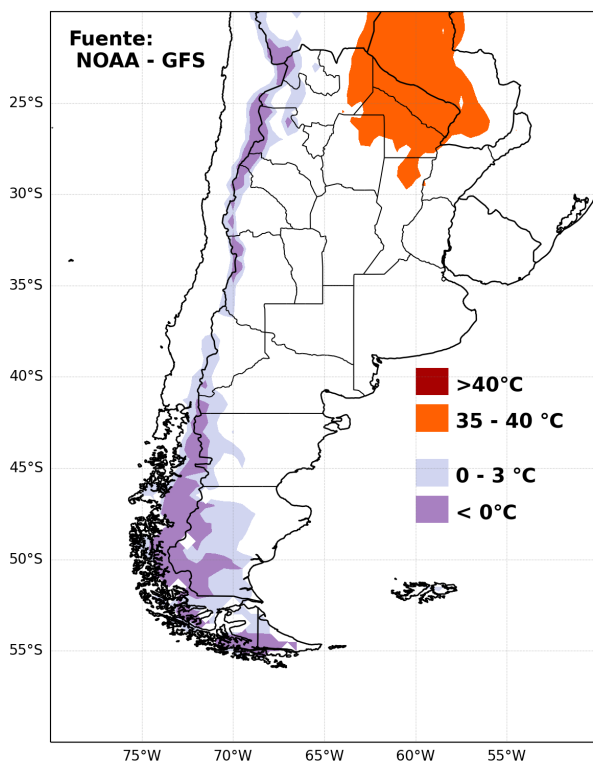
Los mayores acumulados se esperan en el NOA y NEA. Entre lunes y miércoles, con el avance del sistema de baja presión en el norte del país, se esperan lluvias en el NOA y NEA y también, entre lunes y martes en Buenos Aires, Córdoba, Santa Fe y Entre Ríos y algunas precipitaciones aisladas en este de Río Negro, Chubut y Santa Cruz en el mismo periodo. Para el jueves hasta el domingo se esperan lluvias aisladas en Patagonia y también algunas zonas del NOA y NEA.

# ALERTAS

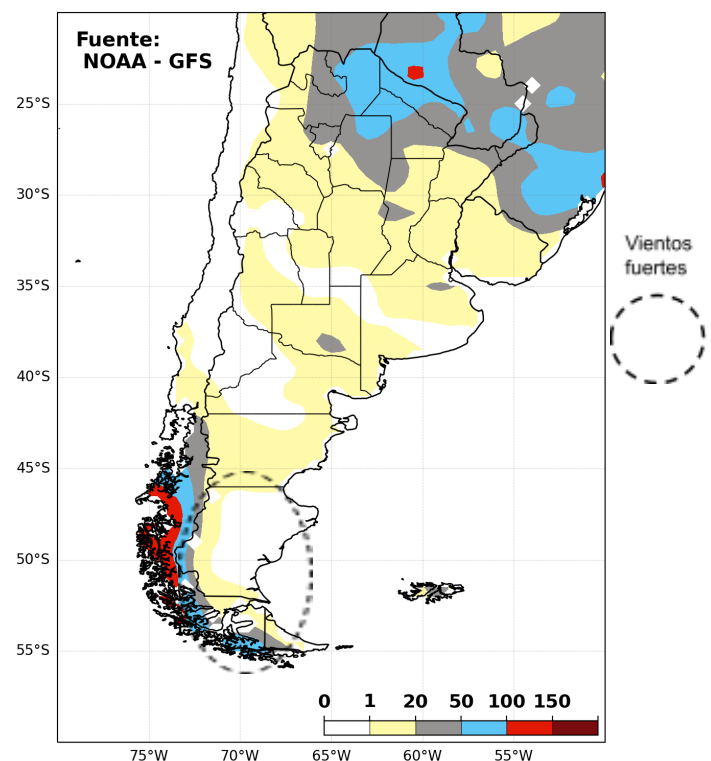
**SMN 03/04/2023:** (<https://www.smn.gob.ar/alertas>): Alerta por tormentas de variada intensidad en: Tucumán, noroeste de Santiago del Estero, este de Salta y Jujuy.

**INA 03/04/2023** (<https://www.ina.gov.ar/alerta/index.php>): Rio Paraguay cuenca inferior: Se encuentra desde el 17 marzo superando el nivel de alerta ( actualmente 1m sobre promedio últimos 25 años).

**PRONÓSTICO DE TEMPERATURAS (°C) EXTREMAS EN LOS PRÓXIMOS SIETE DÍAS**

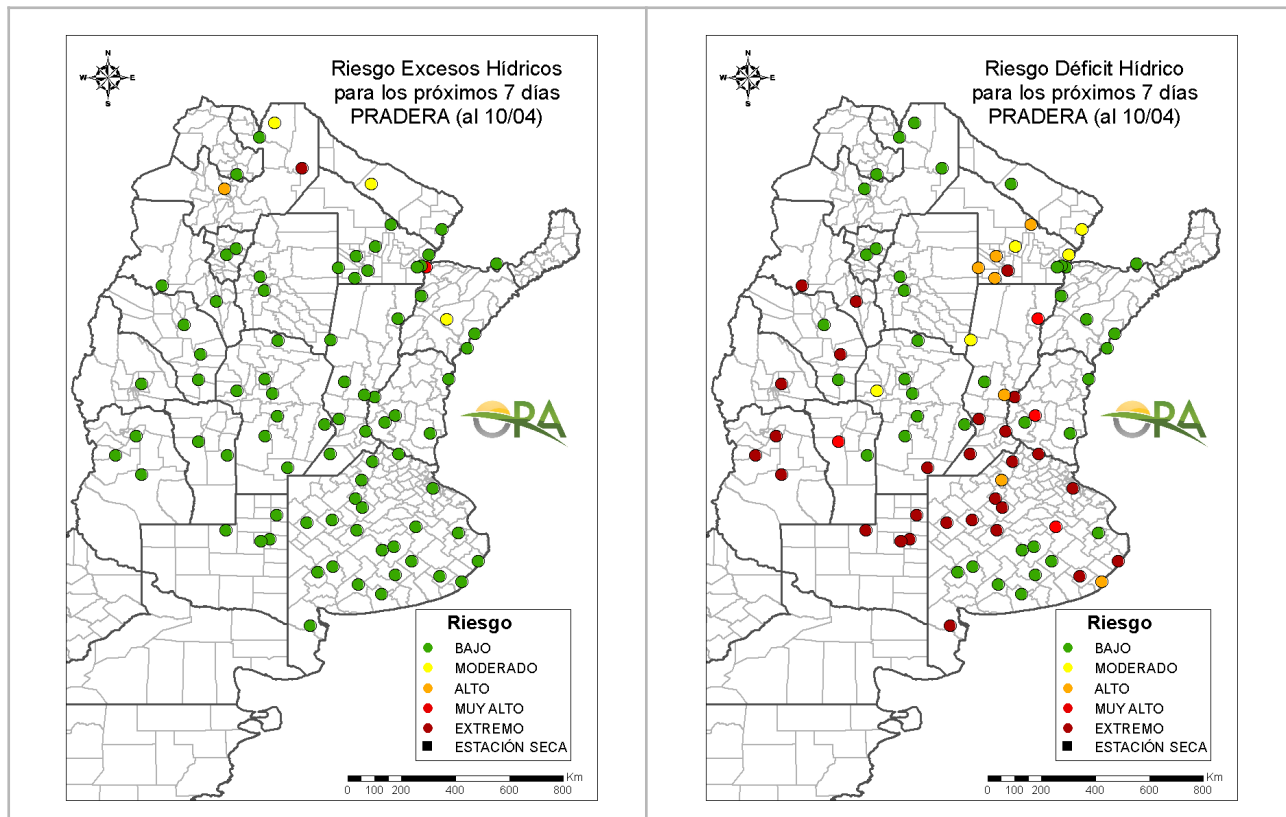


**PRONÓSTICO DE PRECIPITACIONES (mm) ACUMULADAS Y VIENTOS FUERTES EN LOS PRÓXIMOS SIETE DÍAS**



# AVISOS DE DÉFICIT Y EXCESOS HÍDRICOS

Puede visualizar la tabla con valores probabilísticos para cada punto haciendo clic en el siguiente link: [Riesgo de Déficit y Excesos hídricos](#)



## RIESGO DE EXCESOS HÍDRICOS (a 7 días)

Prácticamente todas las localidades de seguimiento se evaluaron con riesgo bajo de excesos hídricos dentro de 7 días. Con riesgo alto o superior de excesos se clasificaron las localidades de seguimiento Corrientes y Rivadavia (Salta). También otras localidades del norte presentaron riesgo moderado o alto, debido al nivel actual de las reservas hídricas y las lluvias de más de 50mm pronosticadas.

## RIESGO DE DÉFICIT HÍDRICO (a 7 días)

Las localidades que todavía permanecen con riesgo extremo se concentran en la zona núcleo pampeana, norte de La Pampa y Cuyo. A pesar de las lluvias previstas para esta semana en el norte del país, se clasificaron con riesgo moderado o superior de déficit a 7 días algunas localidades de Chaco.

**NOTA:** La clasificación se realiza para pastura (implantada o natural según la zona). Actualmente el consumo hídrico potencial de lotes de segunda sería menor al estimado para una pastura y por lo tanto el riesgo de déficit también es menor.

Secretaría de Agricultura,  
Ganadería y Pesca



Ministerio de Economía  
**Argentina**