



# EVENTOS METEOROLÓGICOS DESTACADOS

## Reporte semanal y avisos – 12/09/2022

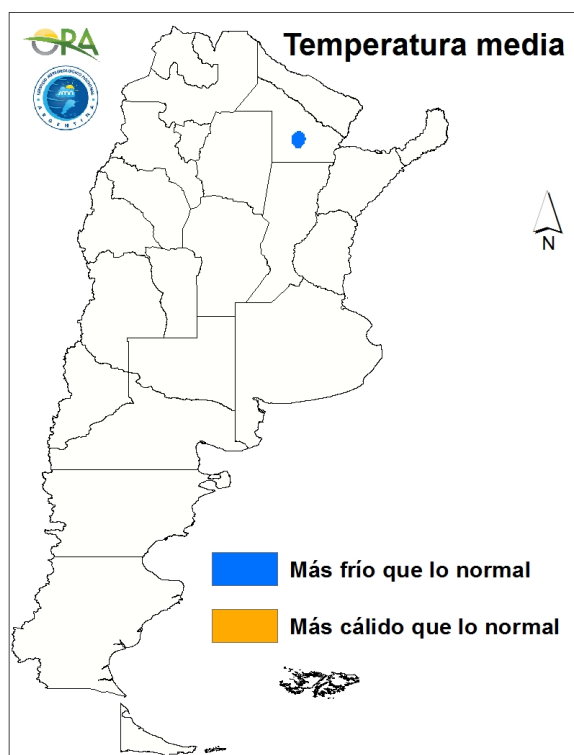
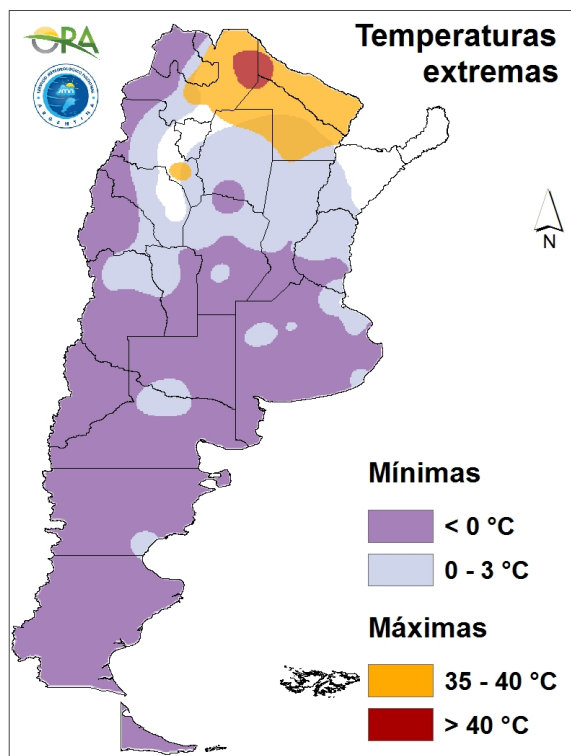
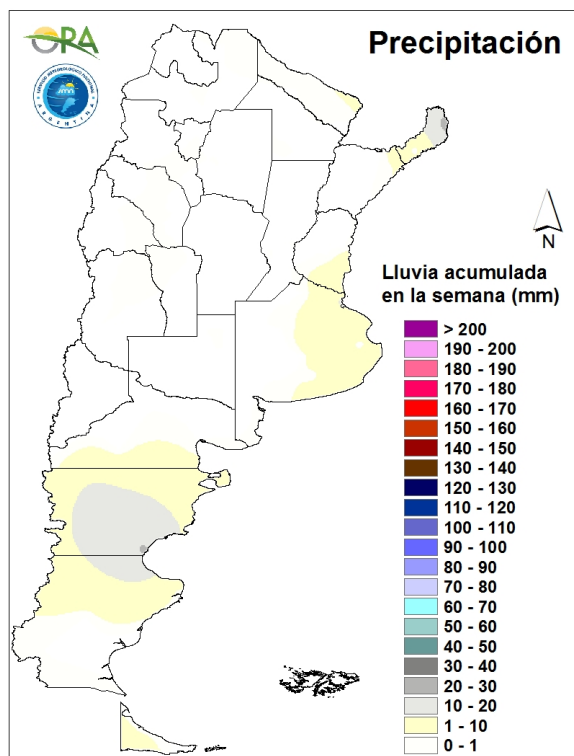
- PRECIPITACIÓN Y TEMPERATURAS – Periodo del 05/09/22 al 11/09/22
- ESTADO DE LAS RESERVAS DE AGUA EN SUELO
- SITUACIONES RELEVANTES
- PRONÓSTICO Y ALERTAS
- AVISOS DE DÉFICIT Y EXCESOS HÍDRICOS

### DESTACADOS

- Solo se registraron lluvias leves y algunos registros aislados superiores a 20mm.
- Hubo heladas en forma generalizada en el sur y centro del país y en cordillera norte.
- Como consecuencia de la falta de lluvias adecuadas, se extienden las áreas con almacenaje hídrico deficitario.
- Hay alerta por condiciones favorables para la ocurrencia de incendios en el centro y norte del país.
- Solo se esperan en patagonia lluvias superiores a 20mm en la semana que comienza.

# PRECIPITACIÓN Y TEMPERATURAS

Periodo del: 05/09/22 al 11/09/22



## PRECIPITACIONES

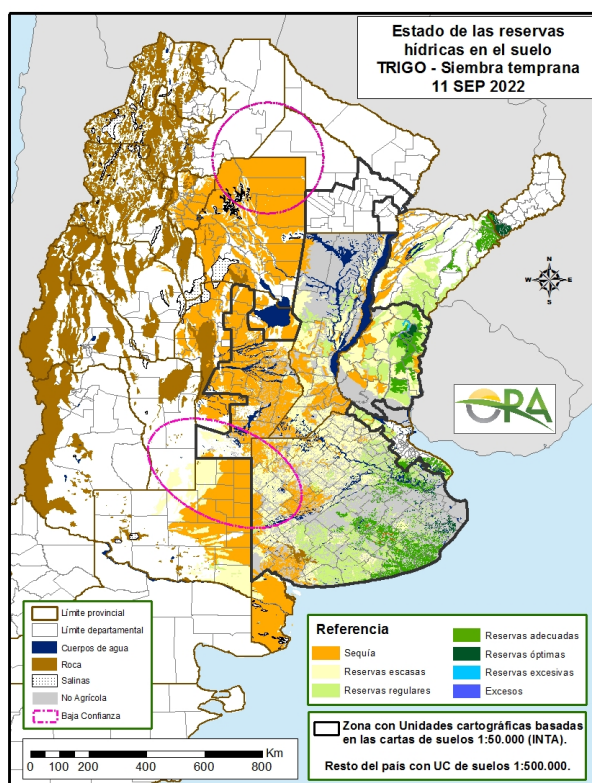
Las lluvias de la semana resultaron nuevamente escasas, con pocos valores aislados superiores a 10mm: Bernardo de Irigoyen (25mm), Iguazú (13mm), Buenos Aires (12mm), Paso de Indios (14mm) y Comodoro Rivadavia (21mm). Se reportaron algunas lluvias débiles en el este de la provincia de Buenos Aires y sudeste de Entre Ríos. Fuera de estas zonas, no hubo reportes de lluvia del resto de la región pampeana, tampoco del NOA y Cuyo.

## TEMPERATURAS

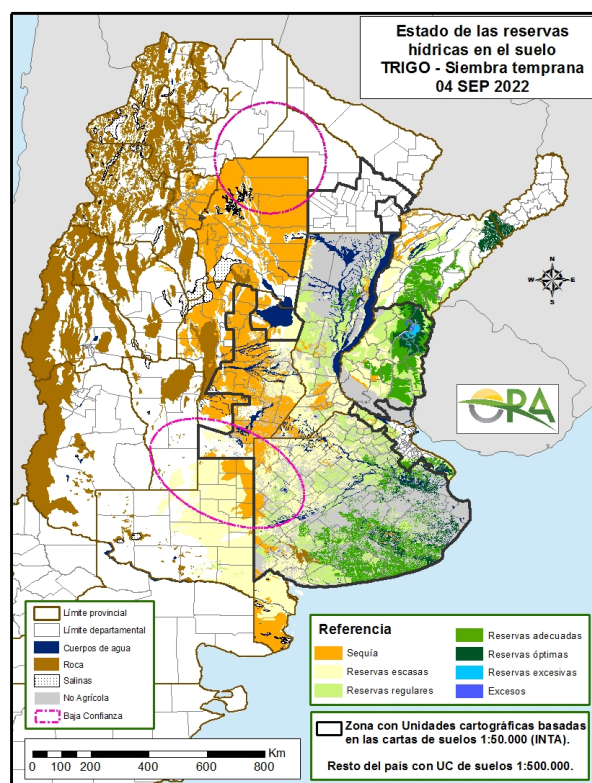
Las temperaturas negativas abarcaron el sur y centro del país y la zona cordillerana norte. La mínima se registró en Gobernador Gregores (-8°C), seguida por La Quiaca (-7°C).

En el norte del país varias estaciones registraron valores superiores a 35°C. El máximo valor corresponde a Rivadavia (Salta), donde se registraron 41.8°C.

# ESTADO DE LAS RESERVAS DE AGUA EN SUELO



11 DE SEPTIEMBRE DE 2022



04 DE SEPTIEMBRE DE 2022

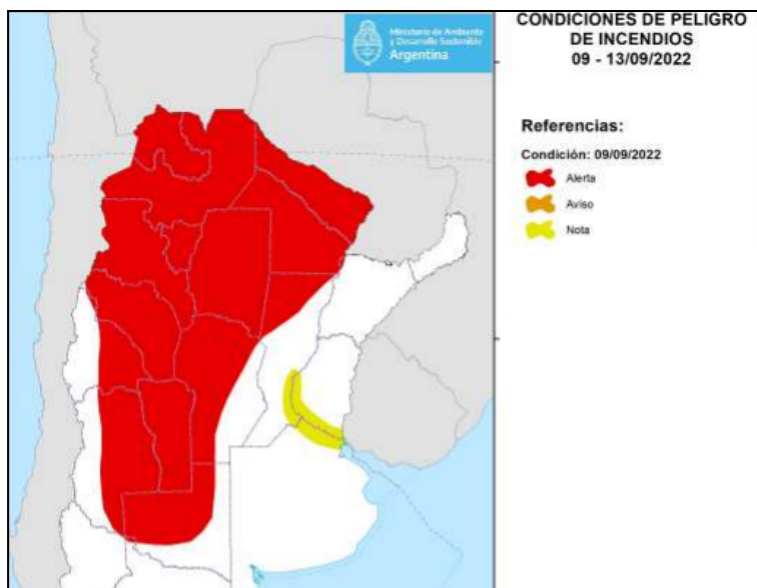
- Los mapas corresponden a la estimación de contenido de agua en el primer metro de suelo para TRIGO de siembra temprana. Valores de reservas para localidades específicas (superficiales y profundas) se pueden consultar en la página web de la ORA [http://www.ora.gob.ar/camp\\_actual\\_reservas.php](http://www.ora.gob.ar/camp_actual_reservas.php).
- Debido a la falta de precipitaciones, siguen dominando ampliamente los desecamientos progresivos en las principales áreas trigueras.
- En la mayor parte de las provincias de Tucumán, Santiago del Estero y Córdoba se estiman reservas deficitarias para lotes de trigo que pudieron haber sido implantados. Lo mismo se estima para el este de la provincia de La Pampa.
- Se estima además un importante avance hacia el este de estas áreas deficitarias, abarcando ahora también el oeste de Buenos Aires y áreas del centro y sur de Santa Fe y del oeste de Entre Ríos.
- En el este de Entre Ríos se estiman mejores niveles de reserva, debido a la continuidad que han tenido las lluvias en esa zona.
- En el norte de la provincia de Buenos Aires siguen predominando los almacenajes regulares a escasos.
- En el núcleo triguero del sur de Buenos Aires las reservas aumentarían de oeste a este, pasando progresivamente de regulares a adecuadas.



# SITUACIONES RELEVANTES

## INCENDIOS

Según el último informe de *Condiciones de peligro de incendios en el país* emitido por el Servicio Nacional de Manejo del Fuego, en el área delimitada (en rojo en el mapa) los indicadores de peligro de incendio continuarán elevados. El periodo de vigencia del informe finaliza el 13 de septiembre.



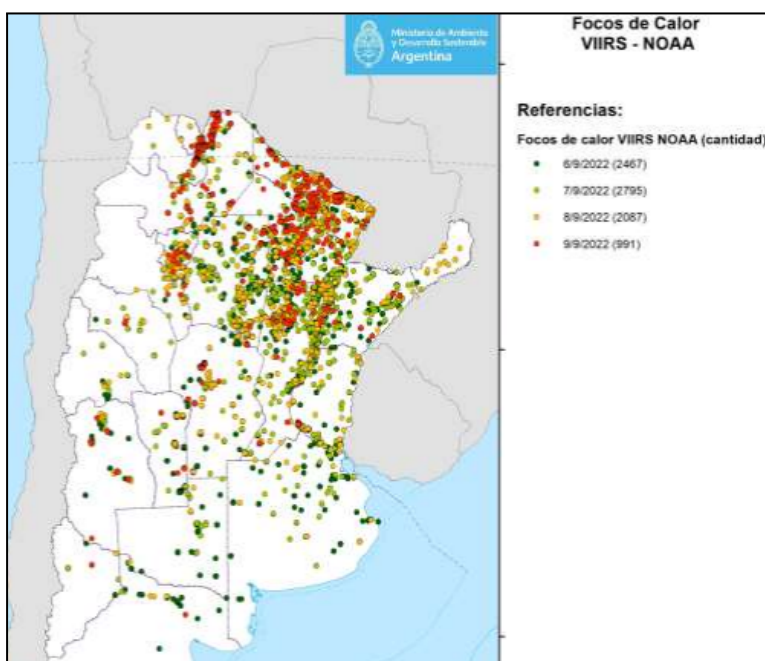
Los indicadores de ignición y de disponibilidad de combustibles medios y gruesos se encuentran elevados y en ascenso. Se prevé sobre la zona norte muy bajos valores de humedad relativa en horas de la tarde durante todo el periodo y ascenso de temperatura hacia final del mismo.

Además, sobre el extremo noroeste existe la probabilidad de viento Zonda, principalmente a comienzo del periodo y, sobre el centro y sur del área delimitada, se prevén eventos de viento intenso predominando del sector norte.

En el delta del Paraná (en amarillo en el mapa) las condiciones de peligro de incendio se mantendrán elevadas durante el periodo. Los indicadores de disponibilidad de combustibles finos se mantienen en valores asociados a la ignición.

En el periodo del 6 al 9 de septiembre se reportaron en la zona del delta incendios extinguidos, pero también activos. Lo mismo se informó en las provincias de Córdoba y San Luis.

Por otra parte, se estiman numerosos focos de calor en el NEA, como cada año antes del inicio de la primavera, como parte de una práctica agrícola no recomendada, pero tradicional y muy difundida.



Fuente: Dirección de Planificación y Prevención - Servicio Nacional de Manejo del Fuego.

# PRONÓSTICO

Se prevén temperaturas normales a levemente sobre lo normal en casi todo el país exceptuando algunas zonas del oeste del NOA. Entre lunes y miércoles las temperaturas mínimas se mantendrán bajas y con posibilidad de heladas agronómicas en Buenos Aires, La Pampa, Mendoza, San Luis, sur de Córdoba, Santa Fe y Entre Ríos. Las temperaturas máximas, por otra parte, se mantendrán cálidas durante toda la semana y a partir del jueves y hasta el domingo irán en aumento y podría haber máximas sobre 35°C entre sábado y domingo en el norte de Santiago del Estero, Chaco, Formosa y este de Salta.

Durante toda la semana se esperan precipitaciones y nieve en la zona cordillerana de Patagonia. Entre lunes y miércoles se esperan lluvias aisladas en algunos sectores de Mendoza y Misiones. Entre jueves y viernes podrían darse precipitaciones en Chubut y Santa Cruz. A partir del sábado, con el avance de un sistema de baja presión, se esperan lluvias de diversa intensidad en Chubut, Río Negro, Neuquén, Mendoza, La Pampa, Buenos Aires (con mayor posibilidad en el sur), Entre Ríos y el NEA.

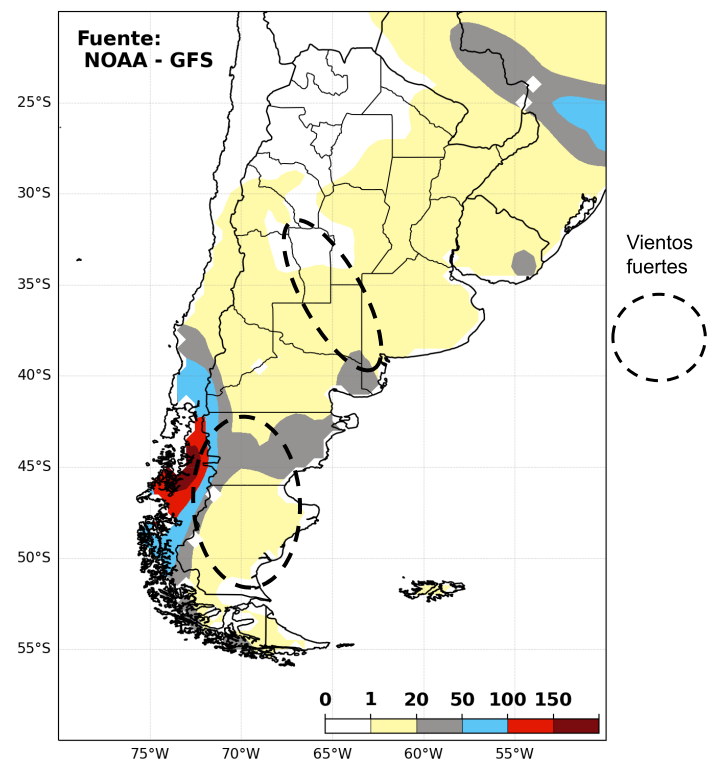
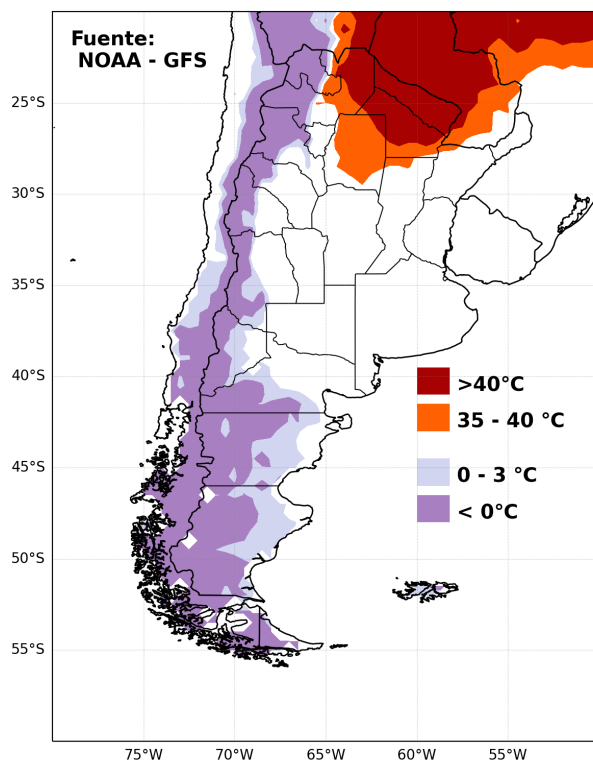
# ALERTAS

**SMN 12/09/2022** (<https://www.smn.gov.ar/alertas>): Sin alertas vigentes.

**INA 12/09/2022** (<https://www.ina.gov.ar/alerta/index.php>): Sin alertas vigentes.

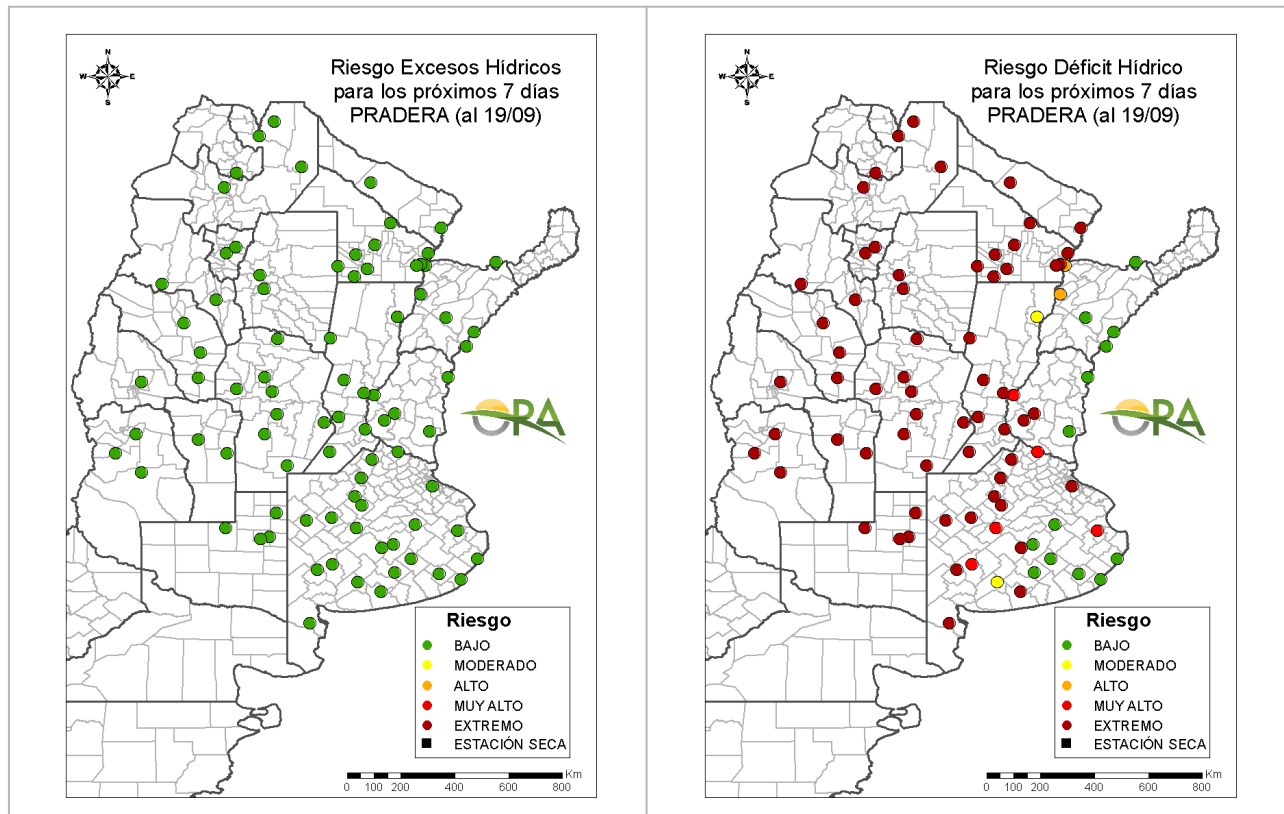
**PRONÓSTICO DE TEMPERATURAS (°C) EXTREMAS EN LOS PRÓXIMOS SIETE DÍAS**

**PRONÓSTICO DE PRECIPITACIONES (mm) ACUMULADAS Y VIENTOS FUERTES EN LOS PRÓXIMOS SIETE DÍAS**



# AVISOS DE DÉFICIT Y EXCESOS HÍDRICOS

Puede visualizar la tabla con valores probabilísticos para cada punto haciendo clic en el siguiente link: [Riesgo de Déficit y Excesos hídricos](#)



## RIESGO DE EXCESOS HÍDRICOS (a 7 días)

Todas las localidades de seguimiento muestran riesgo bajo de excesos hídricos a 7 días. Esto se debe al predominio de niveles de reserva alejados de la capacidad de campo y al pronóstico de lluvias leves o nulas.

## RIESGO DE DÉFICIT HÍDRICO (a 7 días)

La gran mayoría de las estaciones de seguimiento se clasificaron con riesgo muy alto o extremo de déficit hídrico para pasturas a 7 días. Salen de esta regla los puntos del sudeste y centro-sur de la provincia de Buenos Aires, con riesgo bajo. Sobre el este de Corrientes y Entre Ríos también los puntos de seguimiento muestran riesgo bajo de déficit.

**NOTA:** La clasificación se realiza para pastura (implantada o natural según la zona). Actualmente el consumo hídrico potencial de lotes a cosechar, recién sembrados o en descanso sería menor al estimado para una pastura.

Secretaría de Agricultura,  
Ganadería y Pesca



Ministerio de Economía  
**Argentina**