



EVENTOS METEOROLÓGICOS DESTACADOS

Reporte semanal y avisos – 04/07/2022

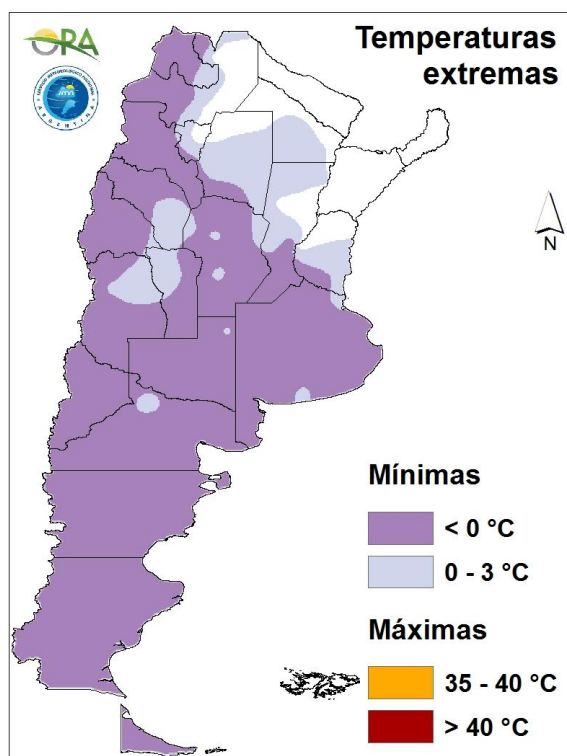
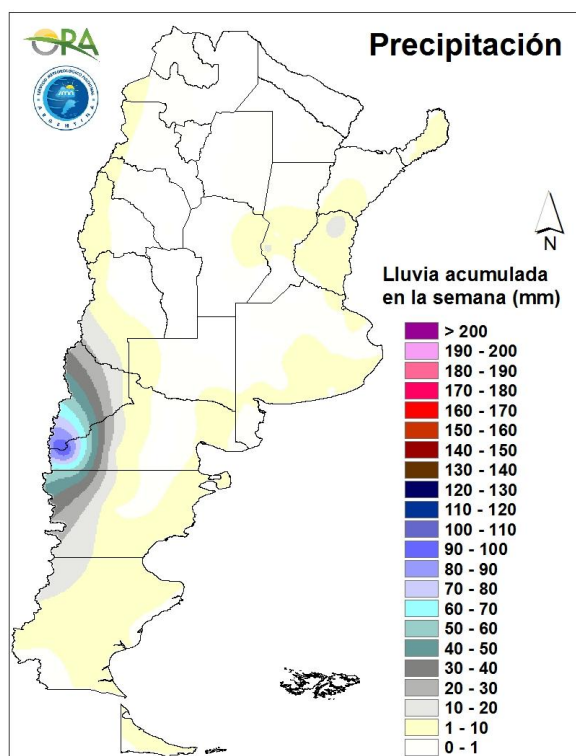
- PRECIPITACIÓN Y TEMPERATURAS – Periodo del 28/06/22 al 03/07/22
- ESTADO DE LAS RESERVAS DE AGUA EN SUELO
- SITUACIONES RELEVANTES
- PRONÓSTICO Y ALERTAS
- AVISOS DE DÉFICIT Y EXCESOS HÍDRICOS

DESTACADOS

- Los mayores acumulados de precipitaciones de la semana se registraron en la cordillera patagónica norte.
- Nuevamente se registraron heladas en la mayor parte del territorio nacional, quedando fuera sólo el cuadrante noreste.
- En la semana que comienza las precipitaciones serán nuevamente escasas, concentrándose las mismas en la cordillera sur y en menor medida en el Litoral.
- El pronóstico trimestral del SMN prevé condiciones de lluvia inferior a la normal en la mayor parte del territorio nacional.

PRECIPITACIÓN Y TEMPERATURAS

Periodo del: 28/06/22 al 03/07/22



PRECIPITACIONES

Como se observa en el mapa, las lluvias de la semana se concentraron en la cordillera patagónica norte. Los máximos acumulados reportados fueron: Bariloche 102mm, El Bolsón 59mm, Esquel 40mm y Colen-Conhué 21mm.

En el resto del área las lluvias fueron débiles o nulas. En las provincias pampeanas el máximo corresponde a Federal (16mm) en Entre Ríos.

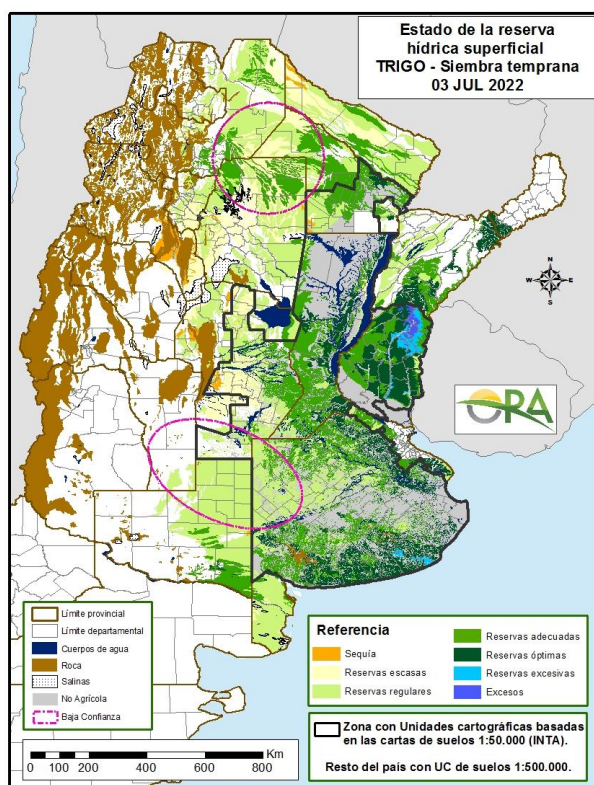
TEMPERATURAS

Las temperaturas negativas abarcaron la mayor parte del sur y centro del país, además de la cordillera norte. El registro más bajo de la semana corresponde a Gobernador Gregores (-13°C), seguido por El Calafate (-12°C). En la región pampeana el reporte más bajo provino nuevamente de Tandil (-8.6°C).

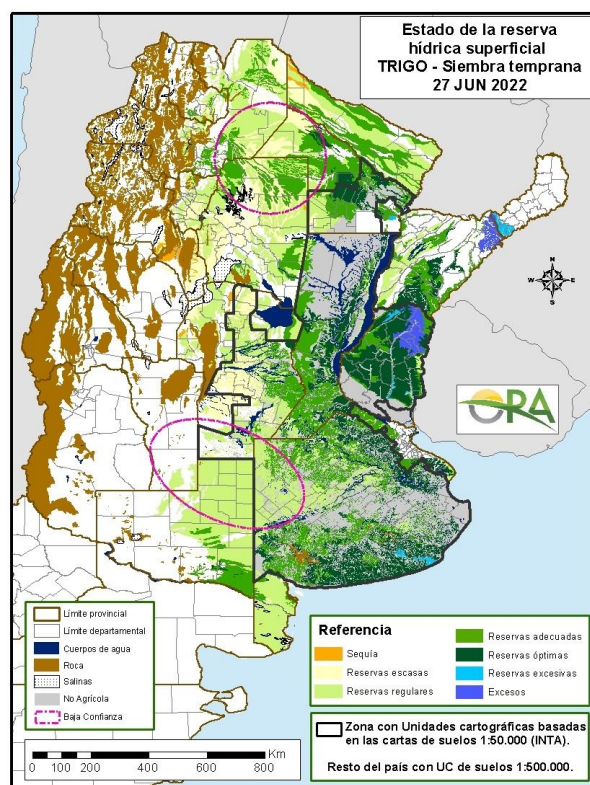
A pesar de las bajas marcas en la temperatura mínima, la temperatura media de la semana no presentó desviaciones significativas con respecto a lo normal.



ESTADO DE LAS RESERVAS DE AGUA EN SUELO



03 DE JULIO DE 2022



27 DE JUNIO DE 2022

- Los mapas corresponden a la estimación de contenido de agua en el primer metro de suelo para TRIGO de siembra temprana. Valores de reservas para localidades específicas (superficiales y profundas) se pueden consultar en la página web de la ORA http://www.ora.gob.ar/camp_actual_reservas.php.
- La mayor parte de la zona triguera del sur de Buenos Aires se ve con humedad adecuada a óptima, sin embargo las reservas superficiales se estiman actualmente por debajo de lo normal (ver seguimientos locales de humedad superficial [aquí](#)).
- En la zona núcleo hay bastante variabilidad local, pero en general se estima que los almacenajes profundos serían adecuados al este e irían decreciendo hacia el oeste, donde alcanzarían valores regulares.
- En Córdoba, sólo el centro-este de la provincia contaría con reservas adecuadas de humedad en el primer metro, aunque incluso allí son inferiores a las normales para principios de julio. El resto de la provincia muestra condiciones de humedad en el suelo regulares a escasas.
- Se estiman excesos temporarios en el noreste de la provincia de Entre Ríos, que es donde se han dado precipitaciones algo mayores en las últimas semanas. Fuera de esa área, las reservas profundas para trigo serían adecuadas a óptimas, aunque algo inferiores a las normales.



SITUACIONES RELEVANTES

Pronóstico Climático Trimestral (jul-ago-sep 2022)

Se prevé mayor probabilidad de lluvias inferiores a las normales en la mayor parte del país, en especial en el oeste de Buenos Aires, la Pampa y Mendoza. La previsión no es alentadora ya que las zonas para las que se pronostican lluvias escasas coincide con las que presentan menor contenido de humedad en la actualidad.

PRECIPITACIÓN → Se prevé mayor probabilidad de ocurrencia de precipitación:

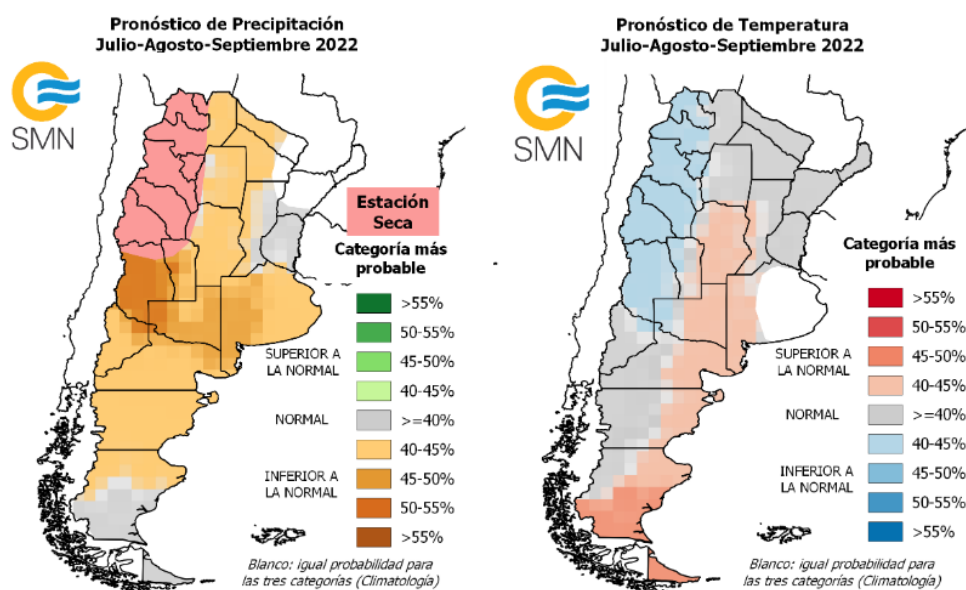
- (IN) Inferior a la normal sobre el sur de Cuyo, La Pampa y oeste de la provincia de Buenos Aires.
- (N-IN) Normal o Inferior a la normal sobre la región norte, Córdoba, oeste de Santa Fe, San Luis, este de Buenos Aires y centro-norte de Patagonia.
- (ES) Estación Seca sobre la región del NOA y norte de Cuyo.
- (N) Normal sobre el sur del Litoral y sur

Nota: Se recomienda mantenerse actualizado con los pronósticos de más corto plazo (diario y semanal) y el monitoreo de los forzantes en la escala subestacional. <https://www.smn.gov.ar/clima/perspectiva>

TEMPERATURA MEDIA → Se prevé mayor probabilidad de ocurrencia de temperatura media:

- (N-SN) Normal o superior a la normal sobre Córdoba, La Pampa, oeste de Buenos Aires y este de Patagonia.
- (N) Normal sobre las provincias del norte, región del Litoral y oeste de Patagonia.
- (N-IN) Normal o Inferior a la normal sobre la región del NOA y Cuyo (SN) Superior a la normal sobre el sur de Patagonia.

Nota: Sobre gran parte del centro y norte del país se espera una mayor frecuencia de temperaturas mínimas diarias extremadamente bajas y temperaturas máximas diarias altas para la época. Se recomienda mantenerse actualizado con los pronósticos de menor escala (semanal y diaria) <http://pronosticosextremos.at.fcen.uba.ar/index.html>



Fuente: <https://www.smn.gov.ar/pronostico-trimestral>



PRONÓSTICO

Se prevén temperaturas normales a levemente sobre lo normal en el centro-norte y norte del país, mientras que el centro-sur y el sur de Argentina se esperan temperaturas normales a levemente bajo lo normal. Entre lunes y viernes, debido a distintos sistemas frontales, se espera que se mantengan temperaturas bajas, principalmente en el centro y sur del país donde podrían darse condiciones para heladas agronómicas y meteorológicas, aunque estas últimas tienen más posibilidad de darse entre lunes y martes y en zonas serranas de Buenos Aires y Córdoba y también algunas zonas del oeste de Cuyo. A partir del viernes se espera un aumento paulatino en las temperaturas hasta el lunes de la próxima semana.

No se esperan grandes acumulados en la semana en el país. Entre lunes y miércoles se esperan precipitaciones y nieve en zonas cordilleranas y precordilleranas de Patagonia y también de Cuyo. Además en el mismo periodo podrían darse lluvias aisladas en algunas zonas de Entre Ríos y norte de Buenos Aires. Entre jueves y sábado se esperan lluvias en zonas cordilleranas del NOA, Cuyo y Patagonia, con posibilidad de nieve. En el mismo periodo podrían darse lluvias aisladas en el NEA, Santa Fe, Entre Ríos y norte de Buenos Aires. Entre domingo y lunes se mantendrían las lluvias y posibilidad de nieve en zonas cordilleranas de Patagonia y Cuyo y posibilidad de precipitaciones en Mendoza, Neuquén, San Luis, Córdoba, Santa Fe, Entre Ríos, norte de Buenos Aires y el NEA.

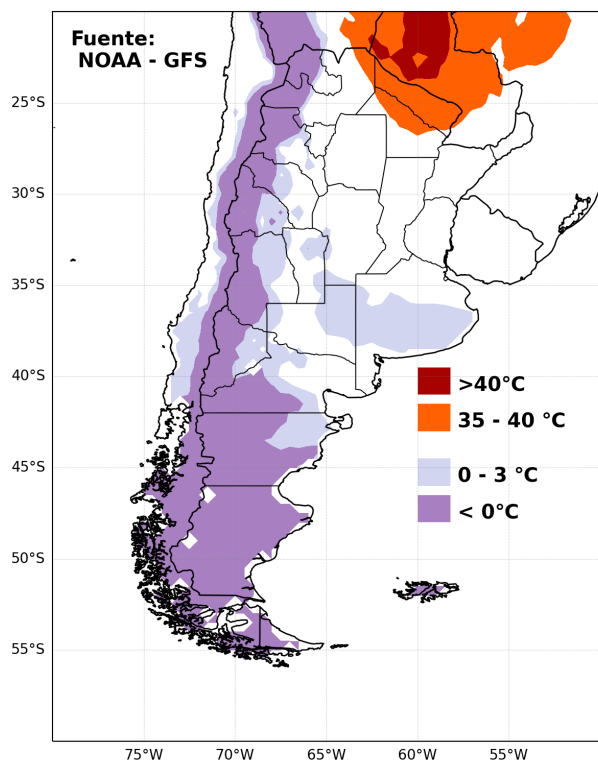
ALERTAS

SMN 28/06/2022 1 (<https://www.smn.gov.ar/alertas>): Alerta por vientos fuertes en: Neuquén, centro y oeste de Río Negro y Chubut.

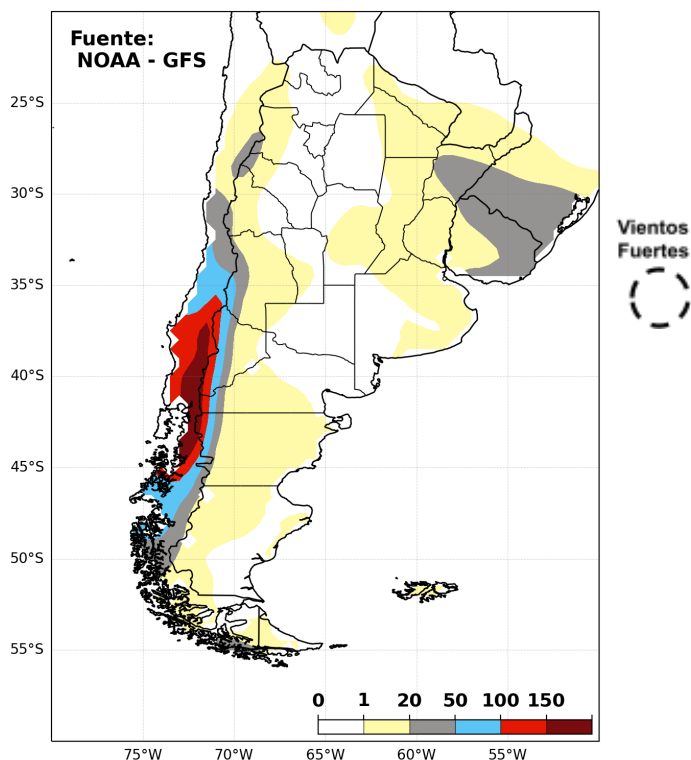
SMN 28/06/2022 2: Alerta por nieve en: sur de Neuquén, oeste de Río Negro y Chubut.

INA 28/06/2022 (<https://www.ina.gov.ar/alerta/index.php>): Sin alertas.

PRONÓSTICO DE TEMPERATURAS (°C) EXTREMAS EN LOS PRÓXIMOS SIETE DÍAS

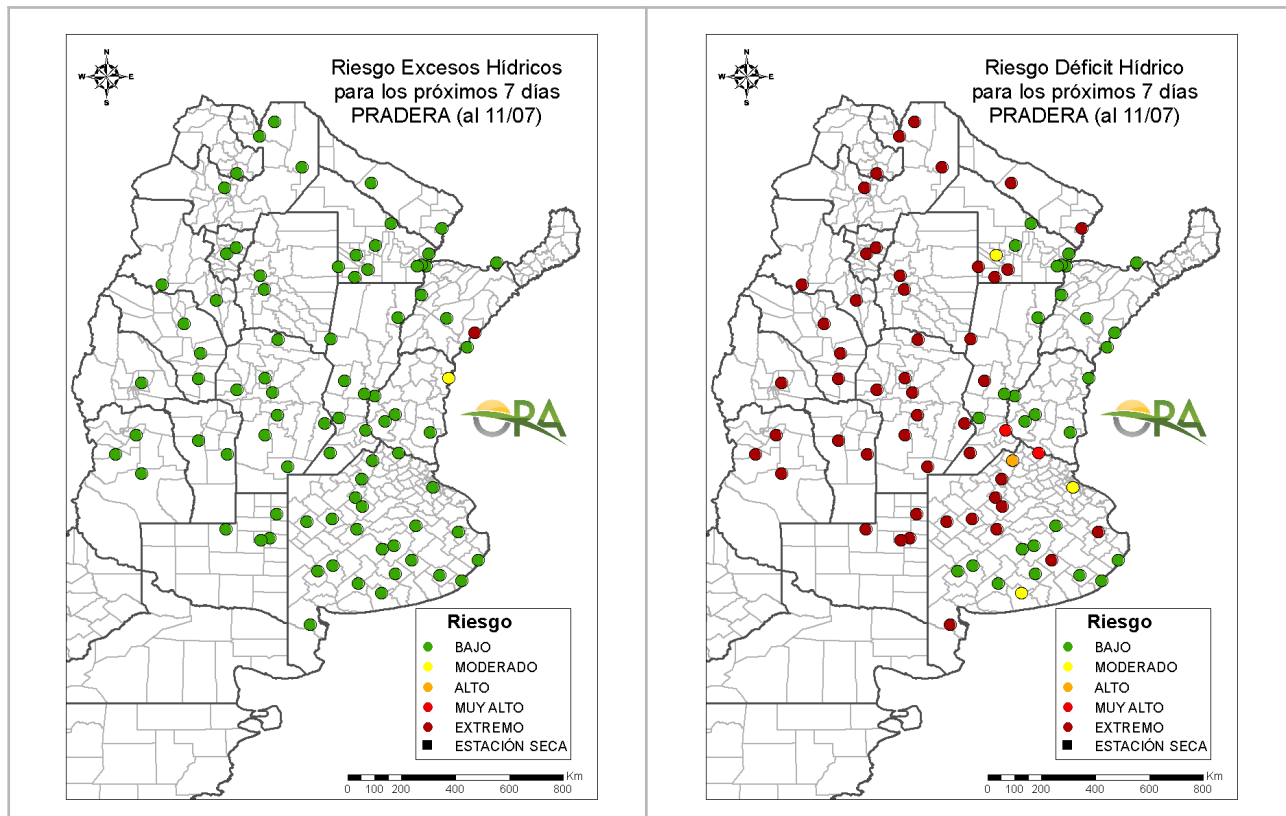


PRONÓSTICO DE PRECIPITACIONES (mm) ACUMULADAS Y VIENTOS FUERTES EN LOS PRÓXIMOS SIETE DÍAS



AVISOS DE DÉFICIT Y EXCESOS HÍDRICOS

Puede visualizar la tabla con valores probabilísticos para cada punto haciendo clic en el siguiente link: [Riesgo de Déficit y Excesos hídricos](#)



RIESGO DE EXCESOS HÍDRICOS (a 7 días)

El riesgo de excesos hídricos de aquí a 7 días se evalúa bajo en todas las localidades analizadas, con excepción de Concordia y Paso de los Libres. En el primer caso, se debe a excesos preexistentes, mientras que en el segundo se asocia además a las lluvias previstas.

RIESGO DE DÉFICIT HÍDRICO (a 7 días)

Sigue en aumento el número de localidades de seguimiento con riesgo muy alto o extremo de déficit dentro de 7 días. Todos los puntos del centro y oeste del país continúan mostrando riesgo extremo de déficit dentro de 7 días, debido al estado actual y la falta de lluvias pronosticadas. Los puntos con riesgo bajo se concentran en el Litoral, este de Chaco y de Formosa y mitad sur de Buenos Aires.

NOTA: La clasificación se realiza para pastura (implantada o natural según la zona). Actualmente el consumo hídrico potencial de lotes a cosechar, recién sembrados o en descanso sería menor al estimado para una pastura.



Ministerio de Agricultura,
Ganadería y Pesca
Argentina