



EVENTOS METEOROLÓGICOS DESTACADOS

Reporte semanal y avisos – 21/06/2022

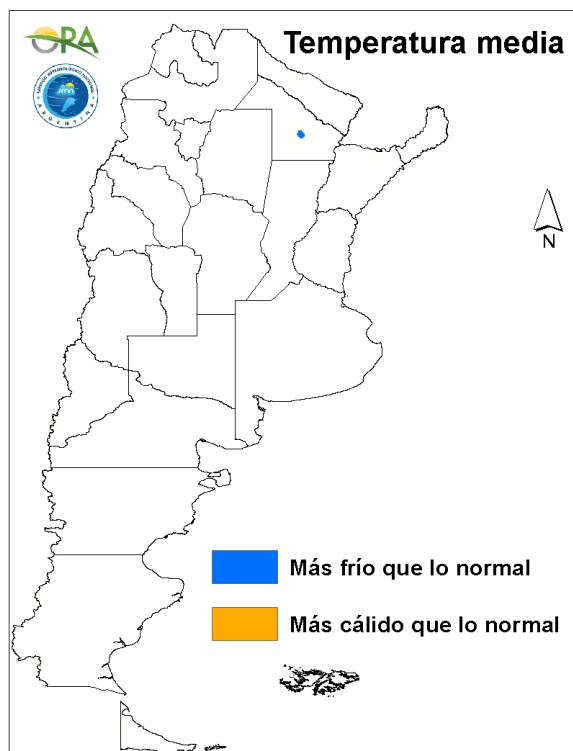
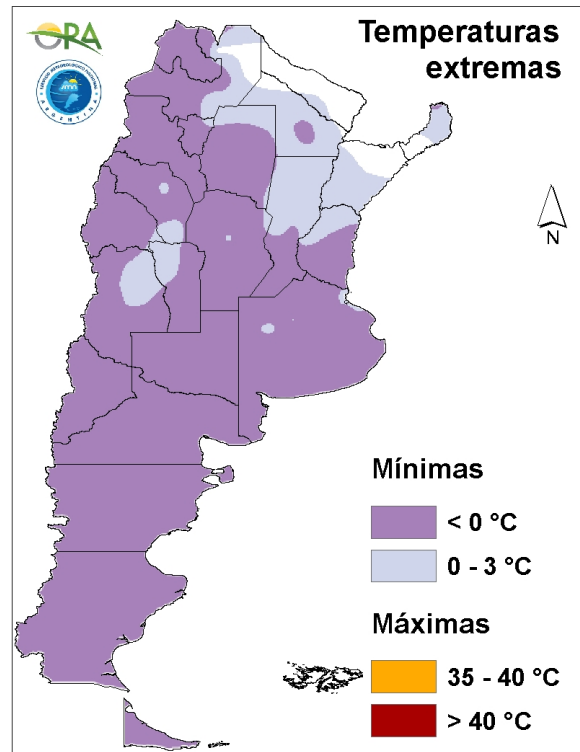
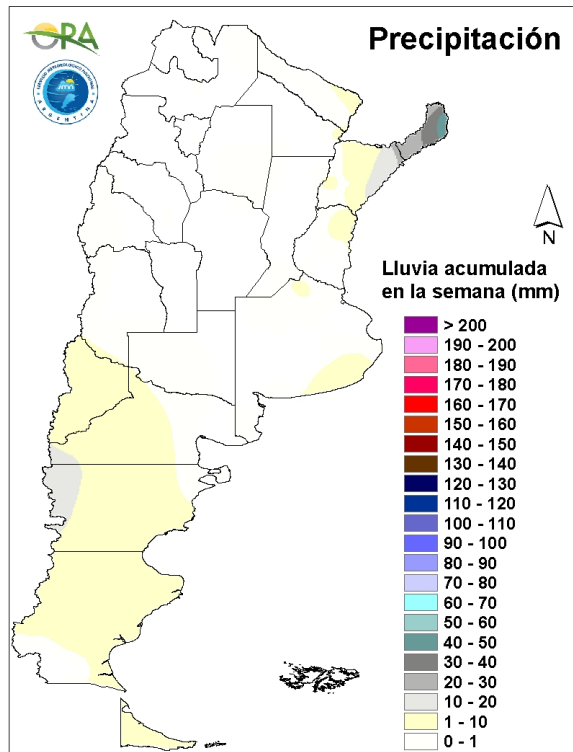
- PRECIPITACIÓN Y TEMPERATURAS – Periodo del 13/06/22 al 20/06/22
- ESTADO DE LAS RESERVAS DE AGUA EN SUELO
- SITUACIONES RELEVANTES
- PRONÓSTICO Y ALERTAS
- AVISOS DE DÉFICIT Y EXCESOS HÍDRICOS

DESTACADOS

- Los mayores acumulados de precipitaciones de la semana, se registraron en la provincia de Misiones..
- Se registraron heladas en la mayor parte del territorio nacional.
- En la semana que comienza las precipitaciones serán nuevamente escasas, concentrándose las mismas en zona cordillerana y NEA.
- Se esperan heladas para gran parte de la Argentina..

PRECIPITACIÓN Y TEMPERATURAS

Periodo del: 13/06/22 al 20/06/22



PRECIPITACIONES

En la semana las precipitaciones superaron los 20mm sólo en la provincia de Misiones, con un máximo local de 51mm en Bernardo de Irigoyen. El resto de los reportes se registraron principalmente en la Patagonia, con escasos acumulados. Y algunos pocos registros en el sur de Buenos Aires y el resto del Litoral.

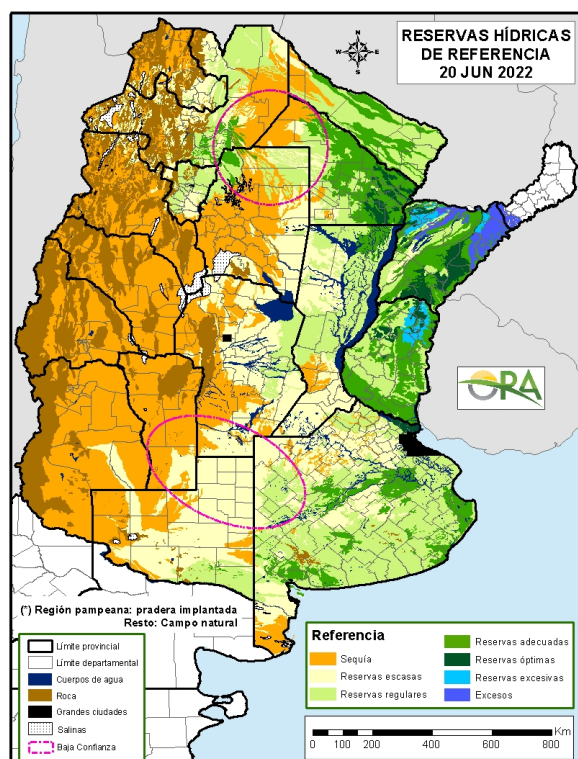
TEMPERATURAS

Se registraron temperaturas negativas en la mayor parte del territorio nacional, abarcando gran parte de las provincias pampeanas y del NOA. El valor más bajo registrado fue en La Quiaca (SMN), con -13°C.

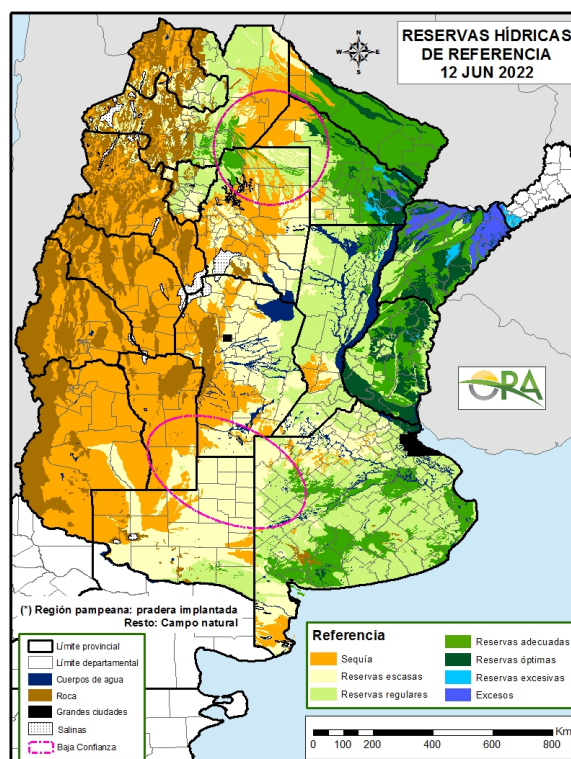
La temperatura media de la semana se mantuvo dentro de los valores esperados para todo el país.



ESTADO DE LAS RESERVAS DE AGUA EN SUELO



20 DE JUNIO DE 2022



12 DE JUNIO DE 2022

- Los mapas corresponden a la estimación de contenido de agua en el primer metro de suelo para PASTURA implantada o natural, dependiendo de la zona. Valores de reservas para localidades específicas se pueden consultar en la página web de la ORA http://www.ora.gob.ar/camp_actual_reservas.php.
- Debido a la falta de precipitaciones y la poca demanda de agua por las bajas temperaturas, son pocos los cambios en el contenido de humedad en el suelo
- Se observa un leve desecamiento en Buenos Aires, Santa Fe, Chaco y Formosa..
- En el Litoral, Corrientes mantuvo su nivel hídrico, en tanto que Entre Ríos modificó sus reservas óptimas a adecuadas, con excepción del extremo noreste, que recibió precipitaciones y pasó de óptimas a reservas excesivas.
- Las provincias de La Pampa, Córdoba, San Luis, Santiago del Estero, Tucumán, Salta y Jujuy, no sufrieron cambios en esta semana en sus reservas de agua en suelo, considerando una cobertura de pastura, como referencia.



SITUACIONES RELEVANTES

Semana con marcado descenso de temperaturas y nevadas persistentes

Servicio Meteorológico Nacional

La primera semana de invierno arranca con la llegada de aire muy frío que afectará principalmente a Patagonia. Además de los valores bajos de temperatura, también se esperan nevadas recurrentes.

Patagonia y Cuyo

Esta semana se destacará por presentarse con valores térmicos muy bajos, especialmente en el sur argentino. Con el continuo ingreso de aire de origen polar se espera que el frío persista hasta el fin de semana en esa región del país. En promedio, las temperaturas mínimas diarias oscilarán entre los -10 y -2°C en Patagonia, mientras que los valores de la tarde irán entre los -4°C y los 6°C. Las temperaturas más bajas se esperan para el oeste patagónico, donde es posible que algunos días de esta semana no superen los 0°C.

De manera simultánea, habrá nevadas sobre la región cordillerana del sur de Neuquén durante las primeras horas del lunes 20 de junio. Sin embargo, este no será el único episodio con precipitaciones en la semana. A partir del martes 21, y al menos hasta el viernes 24 de junio inclusive, las nevadas se darán en una zona más amplia, de manera recurrente y más intensa. En este periodo afectarán la cordillera y la meseta del norte de Chubut, Río Negro y Neuquén, así como también la cordillera de Mendoza y San Juan. Se espera que al final de la semana, algunas de las zonas mencionadas hayan acumulado entre 20 y 50 cm de nieve.

Centro y norte del país

De manera paulatina, el descenso de temperatura también llegará hasta el norte del país, pero lo hará desde mediados de semana y con menor intensidad. La segunda parte de la semana volverá a tener heladas moderadas a fuertes en la zona central del país, con máximas entre los 9 y los 15°C. Mientras que en el norte las mañanas tendrán temperaturas entre los 2°C y los 8°C, y máximas que oscilarán entre los 13°C y los 18°C. Eso sí, en esta región del país el evento frío será más breve.

Informe completo:

<https://www.smn.gob.ar/noticias/semana-con-marcado-descenso-de-temperaturas-y-nevadas-persistentes>

Otros fenómenos previstos por el SMN

El Sistema de Alerta Temprana advierte sobre la ocurrencia de viento Zonda en áreas de Jujuy, Salta, Tucumán y Catamarca, al menos hasta el jueves.

También en estas zonas podrían darse hoy vientos fuertes, lo mismo que en La Rioja y en Tierra del Fuego.

Finalmente, hay una alerta para hoy por tormentas en la provincia de Corrientes.

Información más detallada en: <https://www.smn.gob.ar/alertas>



PRONÓSTICO

Se prevén temperaturas medias bajo lo normal a normal en todo el país. Durante toda la semana se mantendrán temperaturas bajas con posibilidad de heladas agronómicas y meteorológicas en todo el país, exceptuando el NEA, debido principalmente a un sistema de baja presión que irá avanzando en la zona central y un frente estacionario en la zona centro-sur del país que mantendrá las condiciones. Aún así, algunas zonas del este del país, podrían tener leves aumentos entre domingo y martes próximo.

No se esperan grandes acumulados en el país. Entre martes y domingo se esperan precipitaciones principalmente en zonas cordilleranas de Patagonia, Cuyo y NOA. Entre martes y jueves se esperan lluvias en el NEA. Entre lunes y martes de la próxima semana el avance del sistema de baja presión podría dejar acumulados de precipitación en el norte de Buenos Aires, Santa Fe, Entre Ríos, NEA y también lluvias y nieve en zonas cordilleranas de Patagonia.

ALERTAS

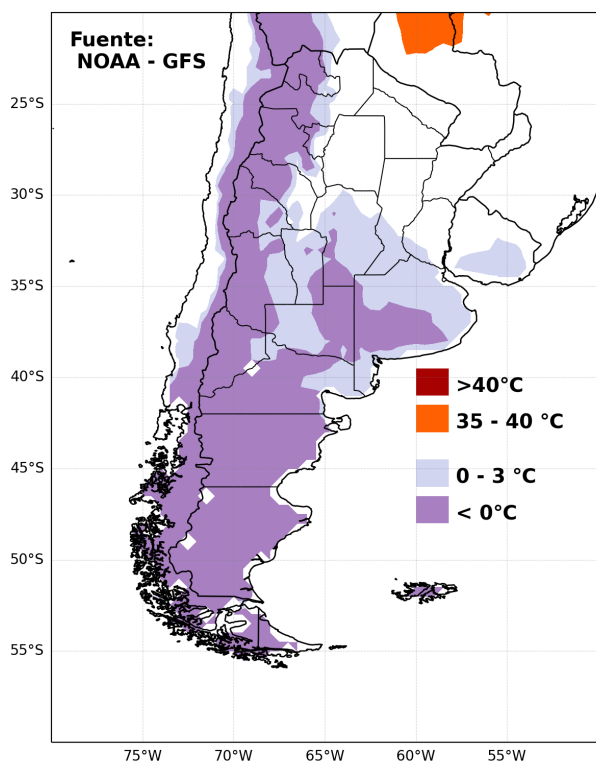
SMN 21/06/2022 1 (<https://www.smn.gov.ar/alertas>): Alerta por vientos fuertes en: zona cordillerana de La Rioja e Islas Malvinas.

SMN 21/06/2022 2: Alerta por viento zonda en: zonas cordilleranas y precordilleranas de Catamarca, Salta y Jujuy.

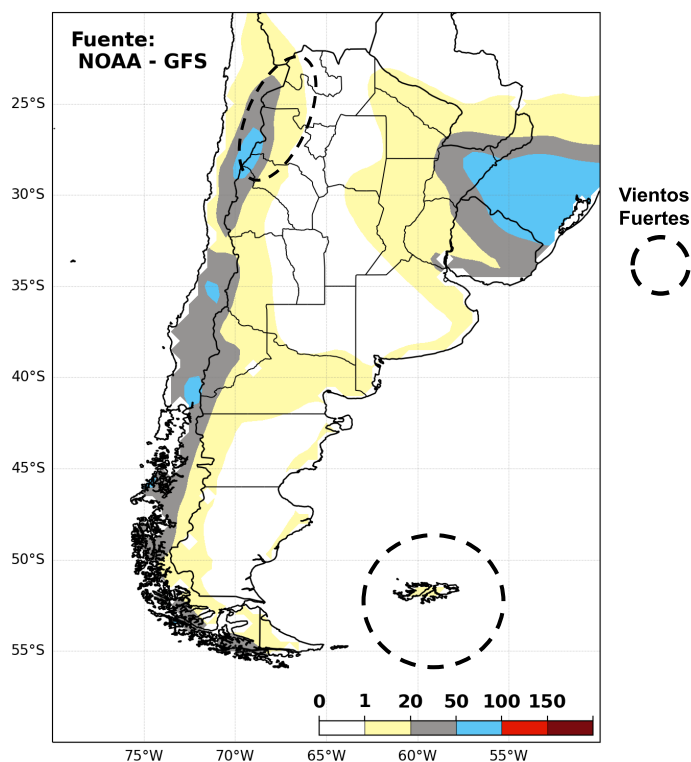
SMN 21/06/2022 3: Alerta por tormentas en: Corrientes.

INA 21/06/2022 (<https://www.ina.gov.ar/alerta/index.php>): Sin alertas.

**PRONÓSTICO DE TEMPERATURAS (°C)
EXTREMAS EN LOS PRÓXIMOS SIETE DÍAS**

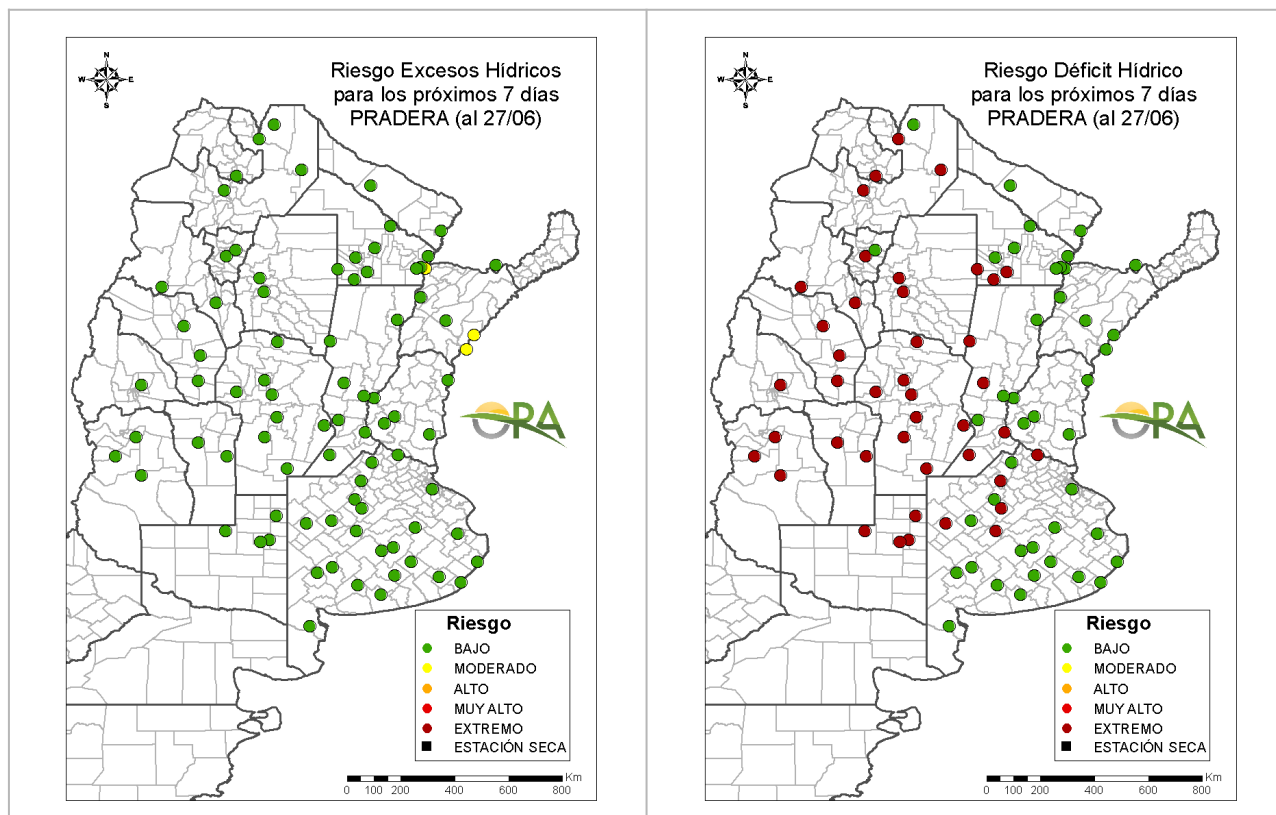


**PRONÓSTICO DE PRECIPITACIONES (mm)
ACUMULADAS Y VIENTOS FUERTES EN LOS
PRÓXIMOS SIETE DÍAS**



AVISOS DE DÉFICIT Y EXCESOS HÍDRICOS

Puede visualizar la tabla con valores probabilísticos para cada punto haciendo clic en el siguiente link: [Riesgo de Déficit y Excesos hídricos](#)



RIESGO DE EXCESOS HÍDRICOS (a 7 días)

El riesgo de excesos hídricos de aquí a 7 días se evalúa bajo en todas las localidades analizadas, con excepción de Corrientes, Monte Caseros y Paso de los Libres, donde sería moderado. Esto se debe a la persistencia de semanas sin precipitación o con lluvias muy escasas y es frecuente a esta altura del año.

RIESGO DE DÉFICIT HÍDRICO (a 7 días)

En la mitad este del país predominan ampliamente las localidades clasificadas con riesgo bajo de déficit hídrico a siete días, aunque siguen apareciendo nuevos puntos con riesgo más alto. Todas las localidades de seguimiento de Córdoba continúan mostrando riesgo extremo de déficit dentro de 7 días, debido al estado actual y la falta de lluvias pronosticadas. Por otro lado, en la mitad oeste la mayoría de los puntos presenta riesgo muy alto o extremo, lo cual es normal para la época del año.

NOTA: La clasificación se realiza para pastura (implantada o natural según la zona). Actualmente el consumo hídrico potencial de lotes a cosechar, sembrar o en descanso sería menor al estimado para una pastura.

La información meteorológica necesaria para elaborar los mapas y tablas de este informe es suministrada por los siguientes organismos:



Ministerio de
Producción
Gobierno del Pueblo del Chaco



Ministerio de Agricultura,
Ganadería y Pesca
Argentina