



EVENTOS METEOROLÓGICOS DESTACADOS

Reporte semanal y avisos – 02/05/2022

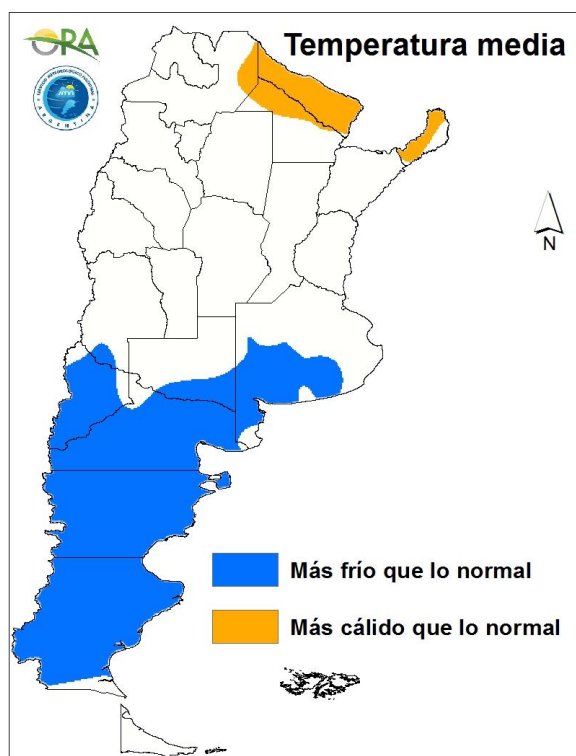
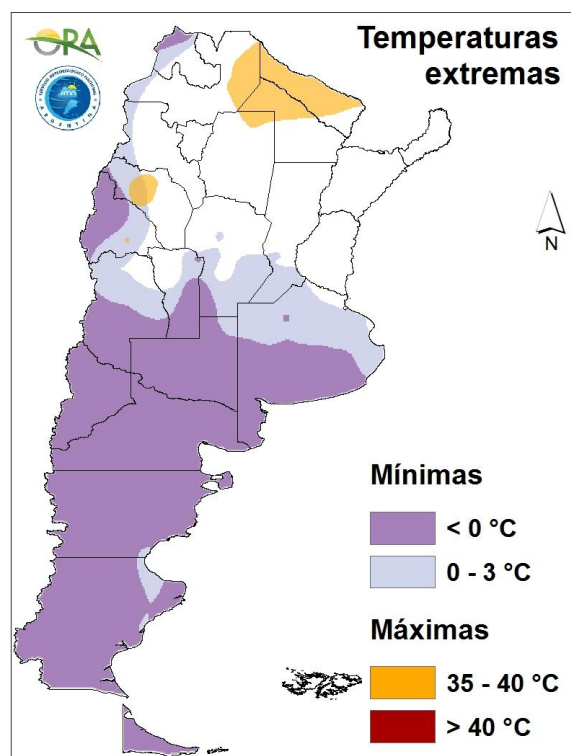
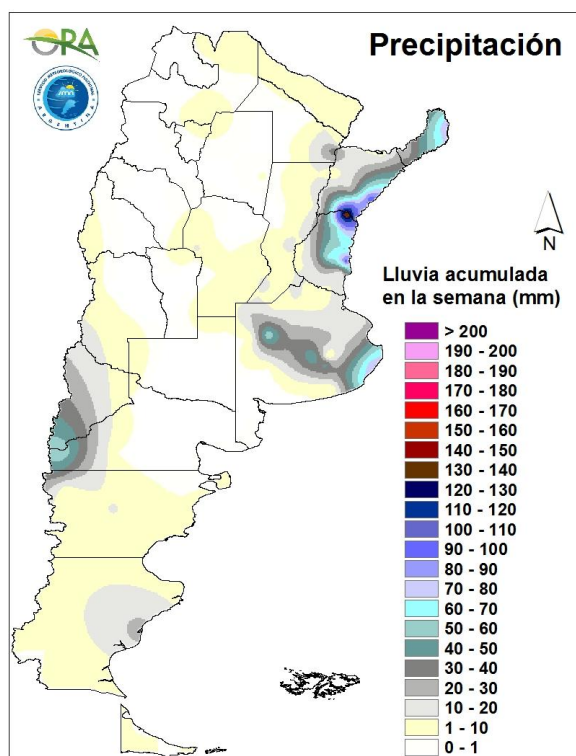
- PRECIPITACIÓN Y TEMPERATURAS – Periodo del 25/04/22 al 01/05/22
- ESTADO DE LAS RESERVAS DE AGUA EN SUELO
- SITUACIONES RELEVANTES
- PRONÓSTICO Y ALERTAS
- AVISOS DE DÉFICIT Y EXCESOS HÍDRICOS

DESTACADOS

- Las lluvias de la semana se concentraron nuevamente en el Litoral y este de Buenos Aires.
- Las heladas llegaron hasta Cuyo, La Pampa y sur de Buenos Aires.
- Habría aumentado el área con excesos en el Litoral, especialmente al este (cuenca del Uruguay).
- El pronóstico climático trimestral (SMN) prevé lluvias normales a algo inferiores en La Pampa y Buenos Aires en el periodo mayo-junio-julio.
- En la semana que comienza se prevén más de 20mm sólo en el este de Chaco, Corrientes y Misiones.

PRECIPITACIÓN Y TEMPERATURAS

Periodo del: 25/04/22 al 01/05/22



PRECIPITACIONES

Los mayores acumulados de la semana corresponden al este del Litoral. El máximo reportado fue de 10mm en Paso de los Libres (Corrientes). En el ranking le siguen Concepción del Uruguay (95mm) y Bernardo de Irigoyen (83mm). En la provincia de Buenos Aires se registraron también algunas lluvias importantes: Villa Gesell 81mm, Mar del Plata 70mm, Pehuajó 59mm, Azul 50mm.

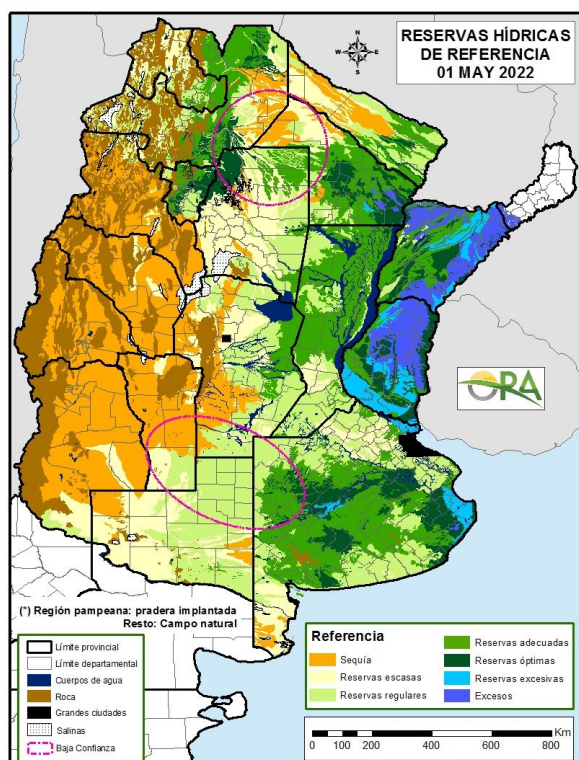
TEMPERATURAS

Las mínimas de la semana fueron bajas, con heladas en Patagonia, sur de Mendoza y San Luis, La Pampa y sur de Buenos Aires, además de áreas cordilleranas. La temperatura más baja se registró en Maquinchao (-11.2°C).

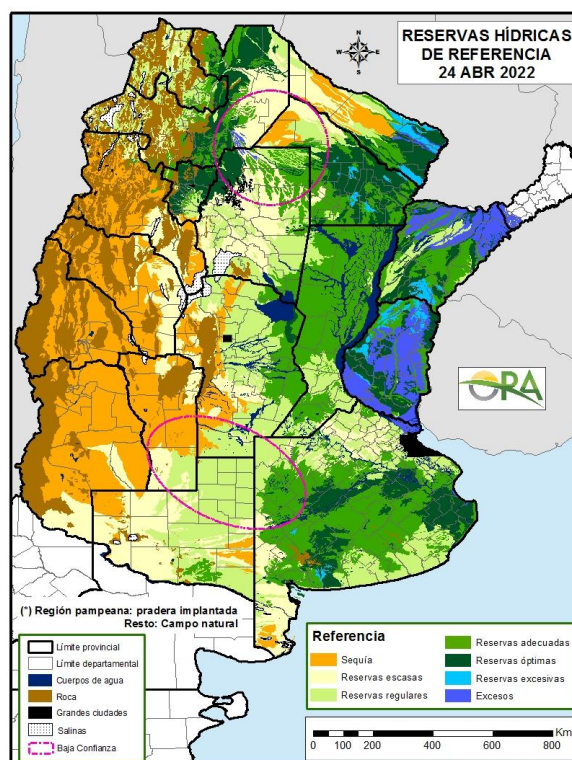
En las provincias pampeanas las mínimas más bajas se registraron en el sudoeste bonaerense, con un mínimo reportado de -4°C en Coronel Suárez.



ESTADO DE LAS RESERVAS DE AGUA EN SUELO



01 DE MAYO DE 2022



24 DE ABRIL DE 2022

- Los mapas corresponden a la estimación de contenido de agua en el primer metro de suelo para PASTURA implantada o natural, dependiendo de la zona. Valores de reservas para localidades específicas se pueden consultar en http://www.ora.gob.ar/camp_actual_reservas.php.
- Se estiman excesos hídricos en el Litoral, que se han incrementado en área desde la semana pasada a la fecha, sobre todo al este (cuenca del Uruguay).
- En la mayor parte de Chaco y Formosa las lluvias han sido menores en la semana pasada, con lo cual se observan leves disminuciones en el contenido de agua en el suelo. Continuaría el estado deficitario del centro de Formosa.
- En el NOA también las lluvias fueron escasas o nulas, por lo que se estima un aumento del área seca al este de Salta, aunque los datos en el área son insuficientes.
- En Córdoba, Santa Fe y La Pampa no habría cambios importantes, sólo desecamientos leves y prácticamente sin áreas secas.
- En la provincia de Buenos Aires se mantienen en general las reservas adecuadas a óptimas, con algunos almacenajes excesivos que quedaron como saldo de los máximos locales de lluvias de la semana pasada.



SITUACIONES RELEVANTES

Pronóstico Climático Trimestral - Mayo, Junio y Julio

Servicio Meteorológico Nacional

Se prevé mayor probabilidad de ocurrencia de precipitación:

- Inferior a la normal sobre La Pampa y oeste de Buenos Aires
- Normal o Inferior a la normal sobre el norte del Litoral, este de Buenos Aires, Cuyo y el centro y norte de Patagonia.
- Normal o superior a la normal sobre el extremo sur de la Patagonia.
- Estación Seca sobre gran parte de la región del NOA y norte de Cuyo

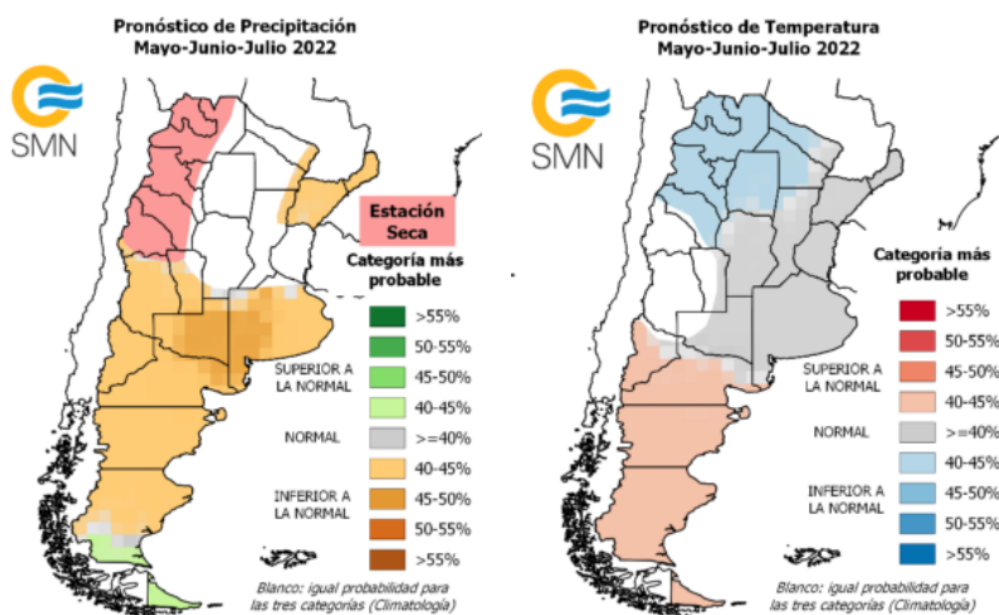
El área en blanco corresponde a Climatología e indica que no hay una categoría con mayor probabilidad de ocurrencia. En estos casos se debe considerar la información estadística del trimestre.

Nota: Se recomienda mantenerse actualizado con los pronósticos de más corto plazo (diario y semanal) y el monitoreo de los forzantes en la escala subestacional. <https://www.smn.gov.ar/clima/perspectiva>

Se prevé mayor probabilidad de ocurrencia de temperatura media:

- Normal o superior a la normal sobre la región de Patagonia.
- Normal sobre la región del Litoral, Buenos Aires, Córdoba y La Pampa.
- Normal o Inferior a la normal sobre la región norte y noroeste.

Nota: Existe un incremento en la probabilidad de registrar una mayor frecuencia de temperaturas mínimas extremadamente bajas sobre gran parte del centro y norte del país. Se recomienda mantenerse actualizado con los pronósticos de menor escala (semanal y diaria). <http://pronosticosextremos.at.fcen.uba.ar/index.html>



Informe completo: <https://www.smn.gov.ar/pronostico-trimestral>



Ministerio de Agricultura,
Ganadería y Pesca
Argentina

PRONÓSTICO

Se prevén temperaturas medias normales a inferiores a lo normal en el centro-norte y norte de Argentina, mientras que el sur y centro sur se esperan temperaturas medias normales a levemente sobre lo normal. Se mantendrán temperaturas bajas durante la semana, aunque con un leve aumento entre jueves y domingo. Durante lunes y hasta el miércoles podrían darse heladas meteorológicas o agronómicas en distintos sectores del centro y sur del país, incluyendo La Pampa, Buenos Aires, centro y sur de Mendoza, centro de San Juan, este de San Luis, centro y sur de Córdoba y el sur de Santa Fe. A partir del jueves se esperan leves aumentos en las temperaturas aunque algunas zonas del NOA y del centro del país tendrían temperaturas mínimas y máximas más cálidas.

Los mayores acumulados se esperan en el NEA y zonas cordilleranas de Patagonia. Entre lunes y miércoles se esperan lluvias en el NEA y algunas zonas del este del NOA, además de lluvias y nieve en zonas cordilleranas del sur de Patagonia. A partir del jueves y hasta el domingo se mantendrá la posibilidad de lluvias y acumulados de nieve en la zona cordillerana de Patagonia.

ALERTAS

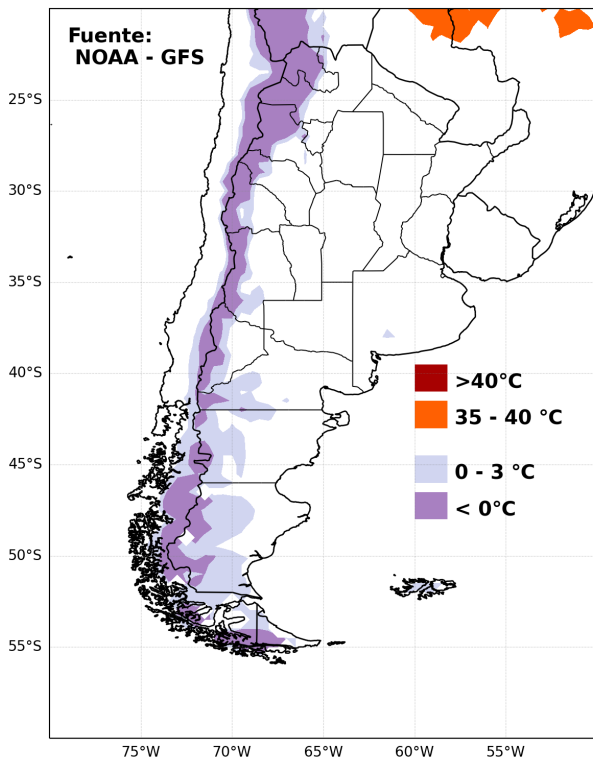
SMN 02/05/2022 1 (<https://www.smn.gov.ar/alertas>) : Alerta por viento Zonda en: Jujuy y oeste de Salta.

SMN 02/05/2022 2: Alerta por vientos fuertes en: oeste de Catamarca.

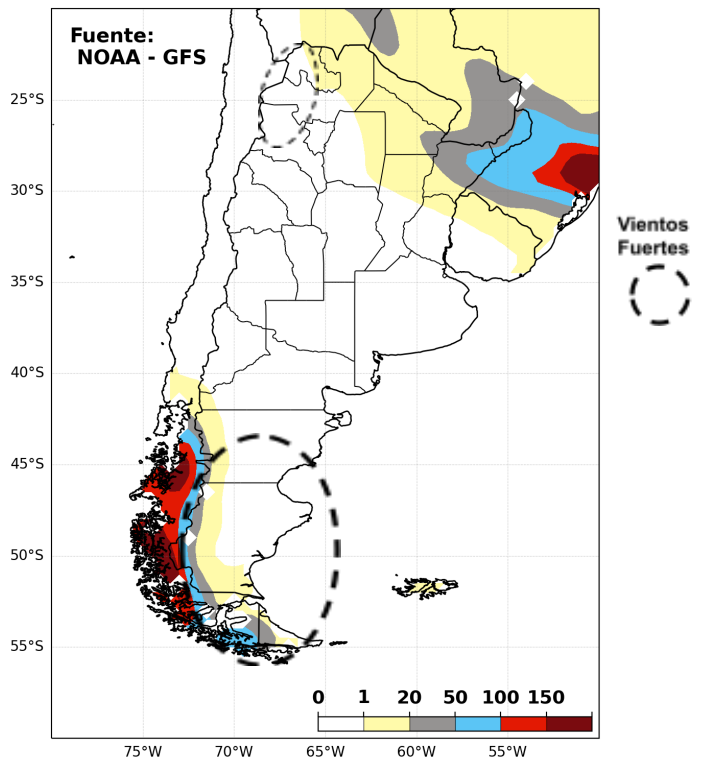
SMN 02/05/2022 3: Alerta por tormentas en: este de Formosa y Chaco, norte y este de Corrientes y Misiones..

INA 02/05/2022 (<https://www.ina.gov.ar/alerta/index.php>): Alerta por Bajante Severa en Confluencia Paraná-Paraguay.

PRONÓSTICO DE TEMPERATURAS (°C) EXTREMAS EN LOS PRÓXIMOS SIETE DÍAS

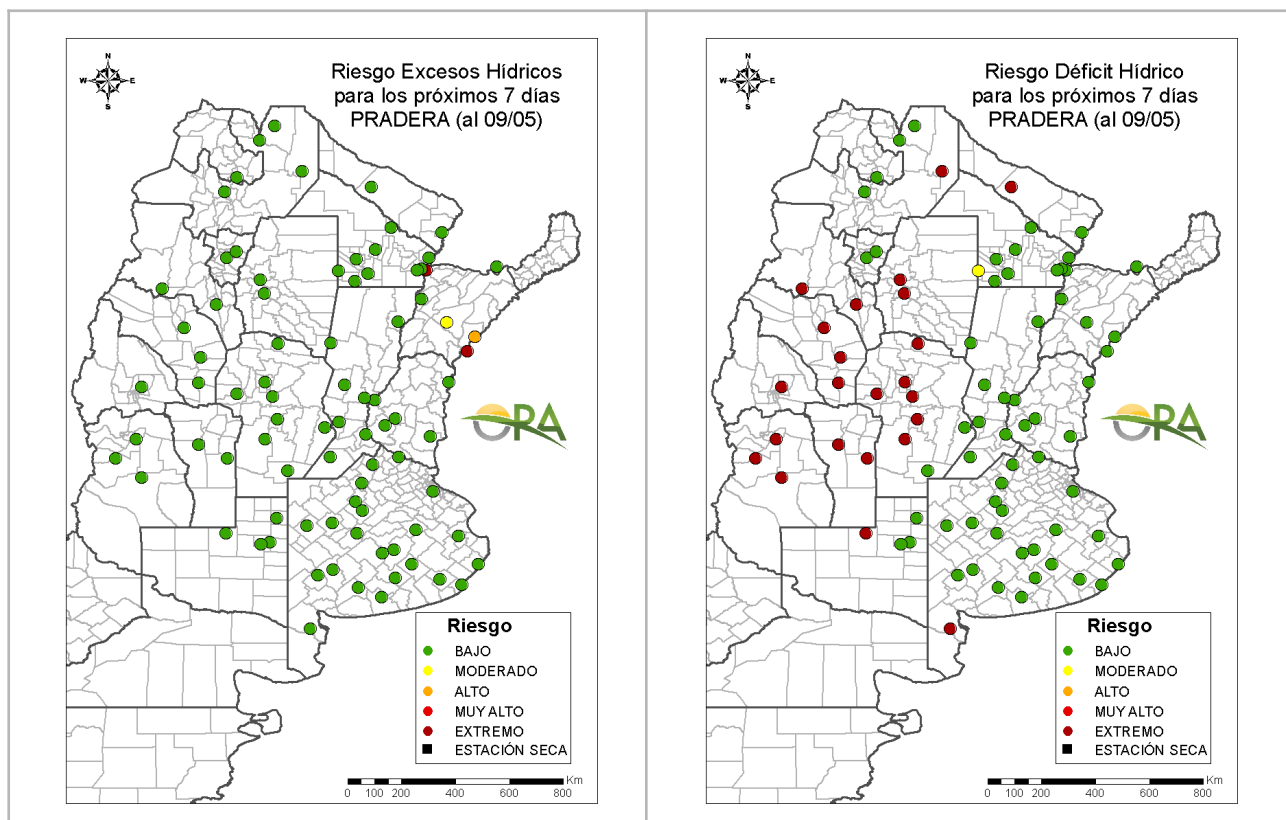


PRONÓSTICO DE PRECIPITACIONES (mm) ACUMULADAS Y VIENTOS FUERTES EN LOS PRÓXIMOS SIETE DÍAS



AVISOS DE DÉFICIT Y EXCESOS HÍDRICOS

Puede visualizar la tabla con valores probabilísticos para cada punto haciendo clic en el siguiente link: [Riesgo de Déficit y Excesos hídricos](#)



RIESGO DE EXCESOS HÍDRICOS (a 7 días)

Predominan ampliamente los puntos con riesgo bajo de excesos hídricos dentro de 7 días debido a que las lluvias previstas para la semana son superiores a 20mm sólo en el este de Chaco, Corrientes y Misiones.

Las localidades de seguimiento evaluadas con riesgo moderado, alto o muy alto de excesos se concentran en la provincia de Corrientes.

RIESGO DE DÉFICIT HÍDRICO (a 7 días)

En la mitad este del área de estudio, la amplia mayoría de puntos se clasifican con riesgo bajo de déficit hídrico. Lo mismo sucede en el NOA. Las excepciones son las localidades: Las Lomitas (Formosa) y Rivadavia (Salta), clasificadas con riesgo muy alto.

En Catamarca, La Rioja, Santiago, San Juan, Mendoza, San Luis y Córdoba predominan los puntos con riesgo muy alto de déficit, lo cual es habitual para la época del año.

NOTA: La clasificación se realiza para pastura (implantada o natural según la zona). Actualmente el consumo hídrico potencial de los cultivos de verano todavía implantarse sin cosechar sería menor al estimado para una pastura.



Ministerio de Agricultura,
Ganadería y Pesca
Argentina