



EVENTOS METEOROLÓGICOS DESTACADOS

Reporte semanal y avisos – 18/04/2022

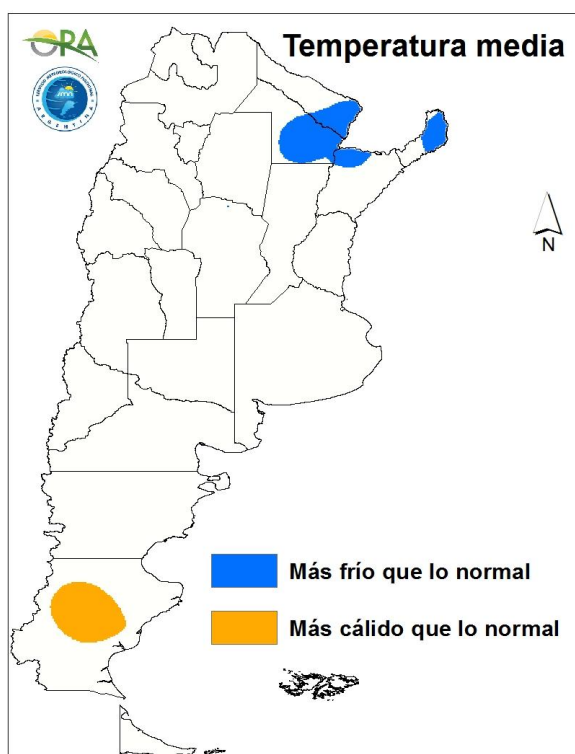
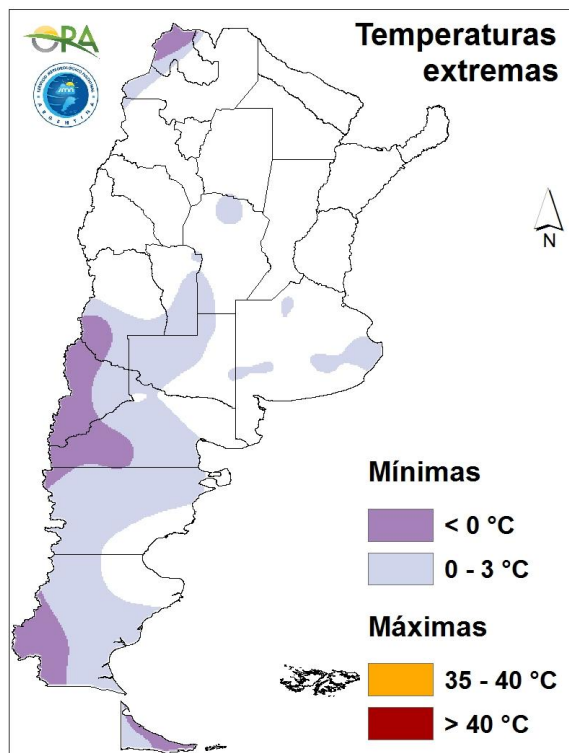
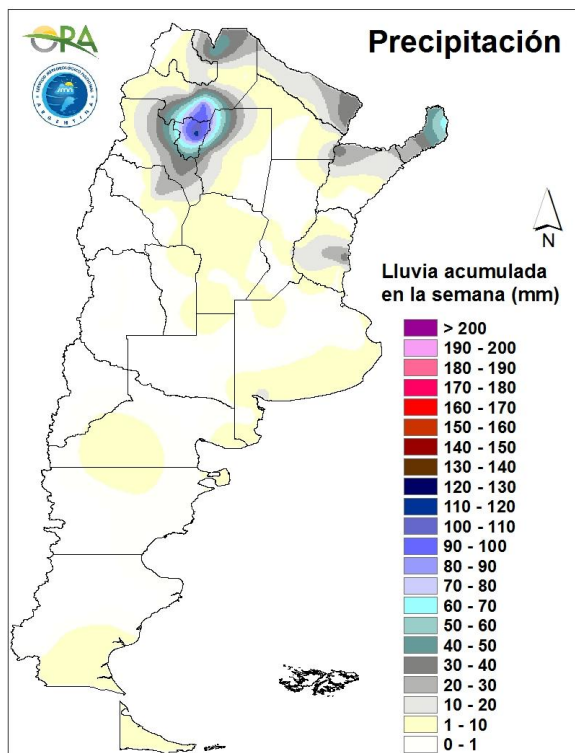
- PRECIPITACIÓN Y TEMPERATURAS – Periodo del 11/04/22 al 17/04/22
- ESTADO DE LAS RESERVAS DE AGUA EN SUELO
- SITUACIONES RELEVANTES
- PRONÓSTICO Y ALERTAS
- AVISOS DE DÉFICIT Y EXCESOS HÍDRICOS

DESTACADOS

- Las lluvias de la semana fueron inferiores a 10 mm en la mayor parte del país, con algunos máximos locales superiores a 50mm en el norte.
- Hubo heladas solo en Patagonia y cordillera norte.
- Las heladas tempranas de fines de marzo habrían afectado principalmente a Córdoba, donde se combinaron con menor humedad en el suelo.
- Los excesos hídricos en lotes de soja se ven revertidos en su mayoría.
- En la semana que comienza se prevén los mayores milimetrajes en Santa Fe y provincias mesopotámicas.

PRECIPITACIÓN Y TEMPERATURAS

Periodo del: 11/04/22 al 17/04/22



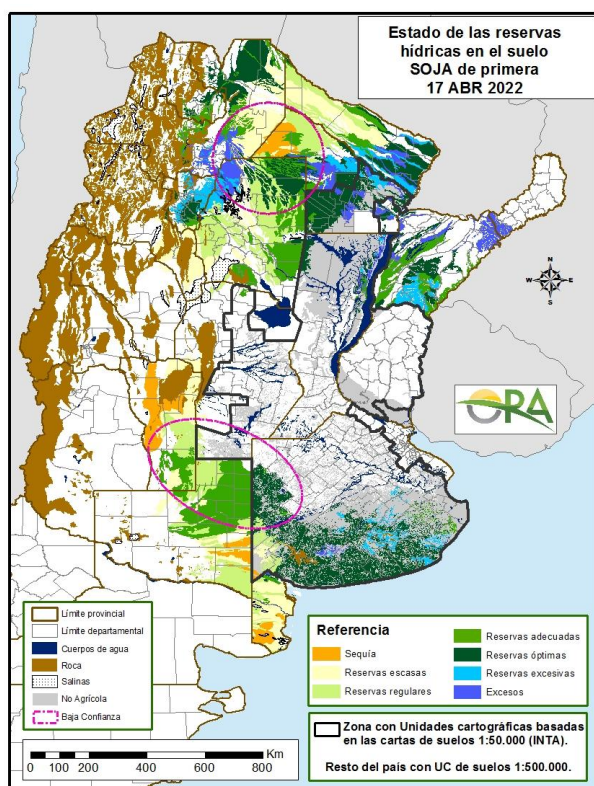
PRECIPITACIONES

Los mayores acumulados se registraron en Tucumán, Salta y el extremo noreste de Misiones, con valores por encima de los 70mm (Tucumán, 116mm; Metán, 92mm y Bernardo de Irigoyen, 70mm). El resto del NEA y NOA, recibieron lluvias por encima de 40mm, principalmente en la provincia de Formosa y el norte de las provincias de Corrientes y Salta. En Entre Ríos y Cuyo se observaron precipitaciones por encima de los 20mm y en el resto del país los acumulados fueron menores y dispersos.

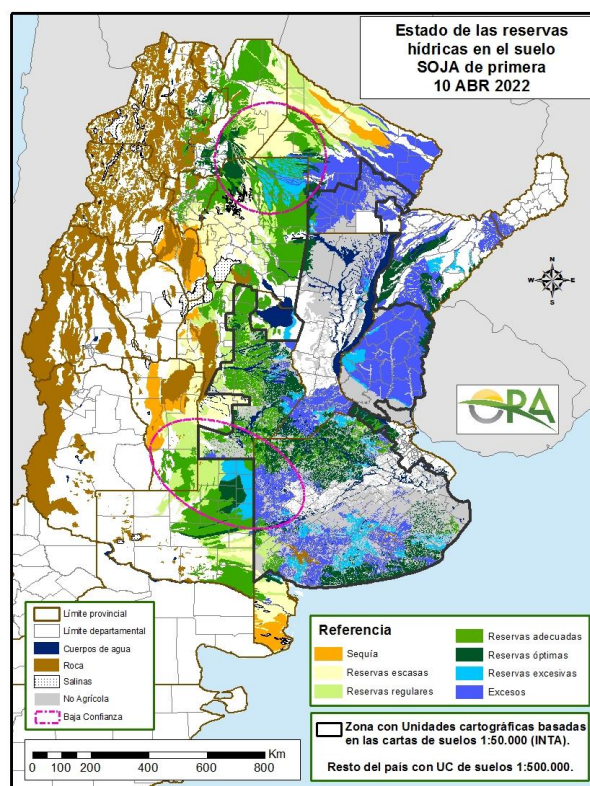
TEMPERATURAS

Se registraron heladas meteorológicas en regiones cordilleranas del sur de Argentina, en Ushuahia y un mínimo en el norte de Jujuy (La Quiaca, -5.8°C). Las heladas agronómicas fueron más extendidas en Patagonia y también abarcaron las provincias de Río Negro, Mendoza, San Luis y, en menor medida, Córdoba y Buenos Aires.

ESTADO DE LAS RESERVAS DE AGUA EN SUELO



17 DE ABRIL DE 2022



10 DE ABRIL DE 2022

- Los mapas corresponden a la estimación de contenido de agua en el primer metro de suelo para SOJA de primera. Valores de reservas para localidades específicas se pueden consultar en http://www.ora.gob.ar/camp_actual_reservas.php.
- Las áreas en blanco corresponden a zonas en las que ya se ha alcanzado la fecha media de cosecha.
- En el resto del área se ven disminuidas las zonas con excesos hídricos, que se mantienen sólo en el norte, en suelos con menor drenaje.
- En el sur también se ven disminuidos los excesos, quedando algunas zonas con reservas algo excesivas hacia el sudeste de Buenos Aires.
- En el caso de soja de segunda, se estiman algunas zonas con reservas excesivas residuales en Entre Ríos. El mapa para soja de segunda está disponible en http://www.ora.gob.ar/camp_actual_cultivos.php?idcultivo=5.



SITUACIONES RELEVANTES

Impacto de heladas tempranas en Córdoba

A continuación se resumen los reportes de los delegados MAGyP en la provincia de Córdoba en relación al impacto de las bajas temperaturas de finales de marzo, extraídos del Informe Semana del 13/04/2022 (<https://www.magyp.gob.ar/sitio/areas/estimaciones/estimaciones/informes/>).

DELEGAC.	MAÍZ	MANÍ	SOJA
LABOU-LAYE	Los de primera tardíos y de segunda presentan un deterioro en su estado general por las heladas tempranas, en su mayoría están entre grano pastoso (R4) y grano duro (R5). Aún es prematuro para dimensionar la disminución del rendimiento por el efecto adverso sobre el llenado.	El cultivo se encuentra en etapa de semilla completa (R6), con evidentes síntomas en planta por efecto de las heladas. Se está adelantando el arrancado para evitar mayores daños.	Respecto a la soja de segunda, se presenta mostrando deterioros por efecto de las heladas, el total de la superficie se encuentra entre semilla completa (R6) e inicio de madurez (R7).
MARCOS JUÁREZ	En general, salvo la zona norte y parte del oeste, el resto presenta buenos rindes, que están en 100 qq/ha, mejor de lo esperado. Restan los lotes de siembra tardía y los de segunda, muchos afectados por las heladas tempranas.	Si bien no todos los lotes se vieron afectados, hay zonas como Pascana o Ballestero, donde los daños son severos; al sur, donde hay más maní, el efecto es variado.	La soja de segunda se vio muy afectada por heladas. Se estima un 70% de la superficie afectada. Esto complica los rindes de este cultivo, ya que venía una amplia superficie afectada por falta lluvia y altas temperaturas.
RÍO CUARTO	Los maíces tardíos y los de segunda fueron muy afectados por las heladas de fines de marzo, estimándose pérdida de rinde.	La helada afectó mucho al cultivo, debido a que estaba llenando los granos y no estaban maduros aún, por lo que no van a terminar de llenar bien.	Las sojas de segunda que atravesaban la etapa de llenado durante la helada, han visto interrumpido este proceso, por lo que probablemente resulten en granos livianos.
VILLA MARÍA	Los maíces tardíos han sido beneficiados por las lluvias que se han ido registrando pero también fueron afectados por las heladas tempranas de fines de marzo y por fuertes vientos que han provocado el vuelco de plantas.	Las heladas lo afectaron significativamente, lo que seguramente se verá reflejado en el rendimiento. Se tuvo que acelerar el arrancado en varios lotes.	La helada temprana de marzo afectó al cultivo, en el cual se observan las hojas quemadas y seguramente se verá afectado el rendimiento final del cultivo.



PRONÓSTICO

Se prevén temperaturas medias normales a inferiores a lo normal en el sur y algunas zonas en NEA, mientras que en el centro, NOA y el resto de zonas del NEA se esperan temperaturas medias normales a levemente sobre lo normal. Durante la semana se espera el ingreso de dos sistemas frontales que afectarán el sur del país, que se mantendrá con temperaturas bajas durante la semana, y también algunas zonas del centro argentino, donde las máximas y mínimas podrían disminuir durante el jueves y el domingo debido a los sistemas frontales. Para el resto de los días, tanto en el centro como el norte del país se espera que se mantengan temperaturas cálidas, mucho más en zonas del norte del NOA y NEA.

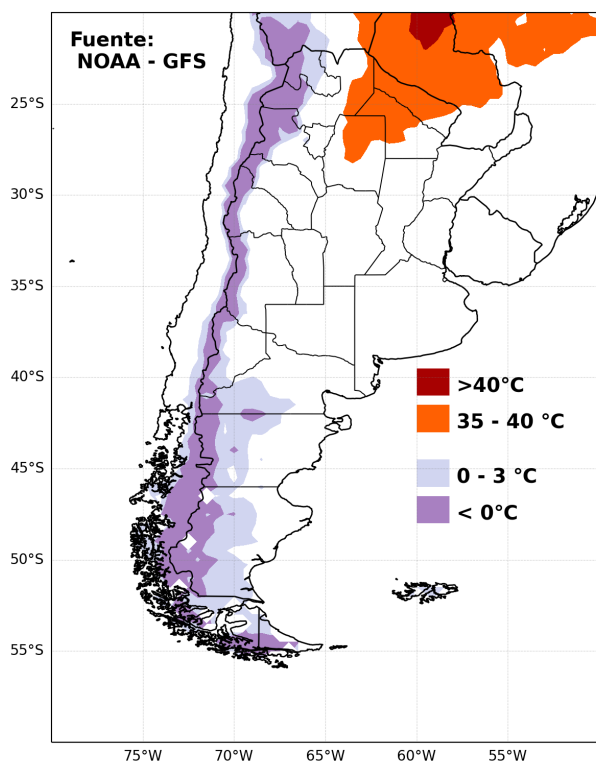
Los mayores acumulados se esperan en la zona cordillerana de Patagonia y el NEA. Durante toda la semana se esperan lluvias/lloviznas y en algunos sectores nieve, en zonas cordilleranas de Patagonia, además de algunos eventos en Santa Cruz y Chubut. A partir del miércoles y hasta el domingo se prevén eventos de lluvias de variada intensidad en Buenos Aires, este de La Pampa, Córdoba, Santa Fe, Entre Ríos y el NEA, con posibilidad de mayores acumulados en el NEA entre miércoles y jueves y también el domingo.

ALERTAS

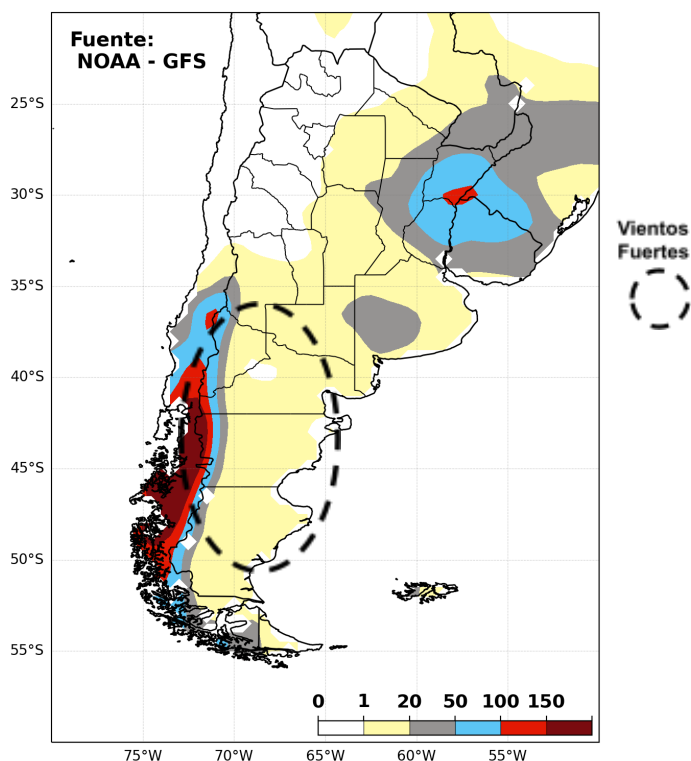
SMN 18/04/2022 (<https://www.smn.gob.ar/alertas>): Sin alertas vigentes.

INA 18/04/2022 (<https://www.ina.gov.ar/alerta/index.php>): Alerta por Bajante Severa en Confluencia Paraná-Paraguay.

**PRONÓSTICO DE TEMPERATURAS (°C)
EXTREMAS EN LOS PRÓXIMOS SIETE DÍAS**

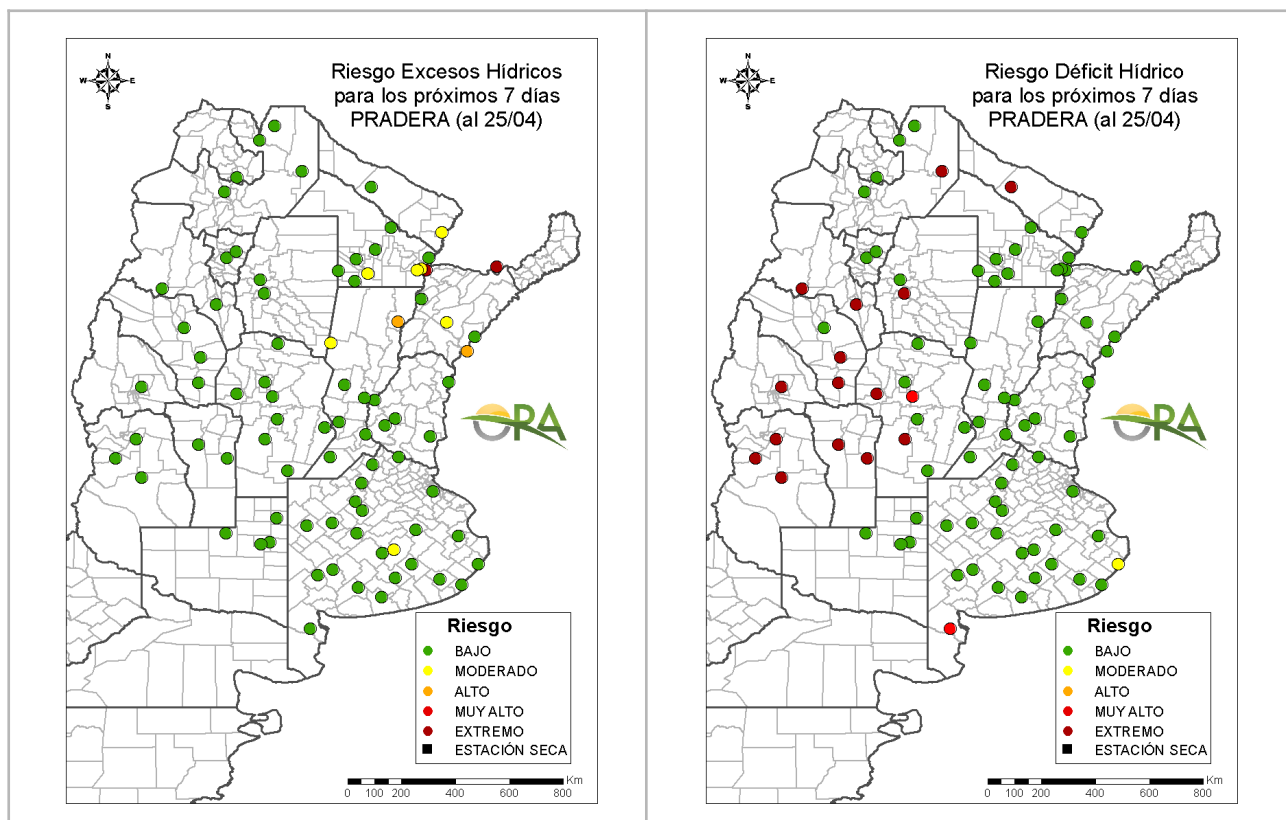


**PRONÓSTICO DE PRECIPITACIONES (mm)
ACUMULADAS Y VIENTOS FUERTES EN LOS
PRÓXIMOS SIETE DÍAS**



AVISOS DE DÉFICIT Y EXCESOS HÍDRICOS

Puede visualizar la tabla con valores probabilísticos para cada punto haciendo clic en el siguiente link: [Riesgo de Déficit y Excesos hídricos](#)



RIESGO DE EXCESOS HÍDRICOS (a 7 días)

Predominan los puntos con riesgo bajo de excesos hídricos dentro de 7 días debido a que las lluvias previstas para la semana son inferiores a 20mm en la mayor parte del área analizada, con excepción de Santa Fe y las provincias mesopotámicas. Las localidades de seguimiento evaluadas con riesgo moderado, alto o muy alto de excesos siguen concentradas en el noreste del país. Esto se da tanto por las lluvias registradas en el último periodo como las previstas para esta semana.

RIESGO DE DÉFICIT HÍDRICO (a 7 días)

En prácticamente en la totalidad de las provincias pampeanas y el NEA el riesgo de déficit es bajo, debido a la permanencia de almacenajes no distantes de capacidad de campo o incluso excesivos, dependiendo de las condiciones locales y la cobertura vegetal. Lo mismo sucede en la mayor parte del NOA. Contrariamente, en las provincias cuyanas, La Rioja, Catamarca y oeste de Córdoba, se evaluó riesgo muy alto de déficit, ya que los almacenajes son escasos y también la lluvia prevista.

NOTA: La clasificación se realiza para pastura (implantada o natural según la zona). Actualmente el consumo hídrico potencial de los cultivos de verano que pudieron implantarse sería similar al estimado para una pastura.

La información meteorológica necesaria para elaborar los mapas y tablas de este informe es suministrada por los siguientes organismos:



Ministerio de
Producción
Gobierno del Pueblo del Chaco



Ministerio de Agricultura,
Ganadería y Pesca
Argentina