



EVENTOS METEOROLÓGICOS DESTACADOS

Reporte semanal y avisos – 14/03/2022

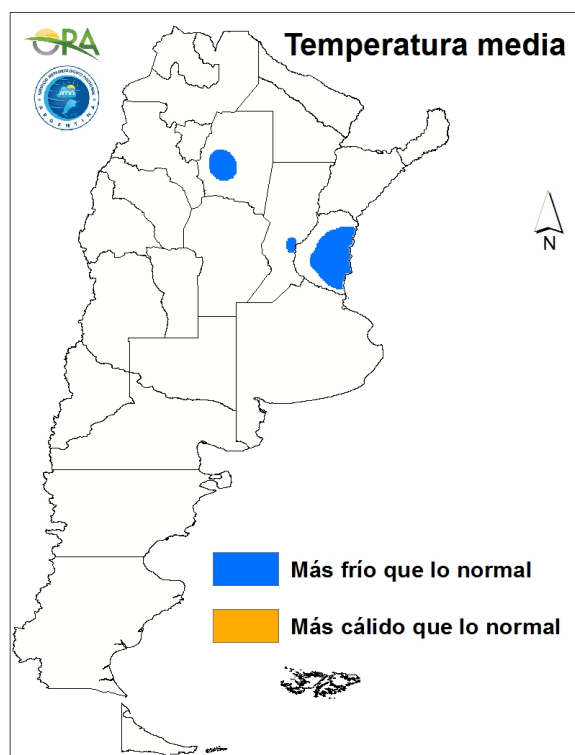
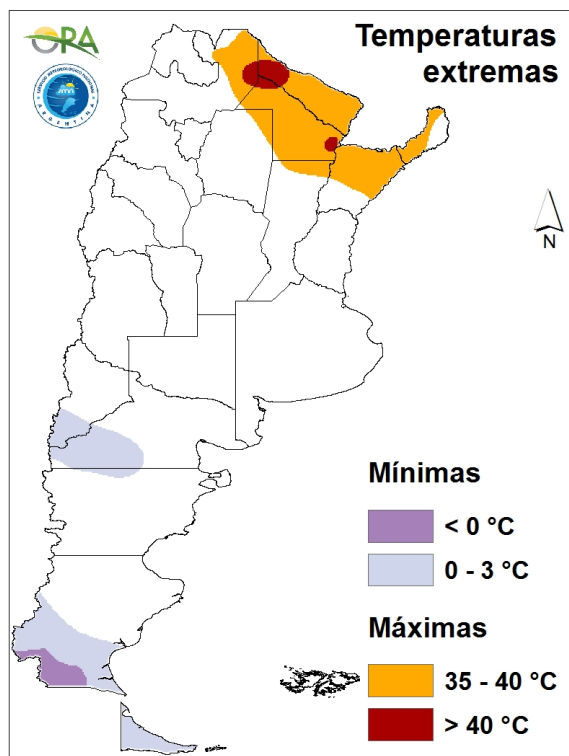
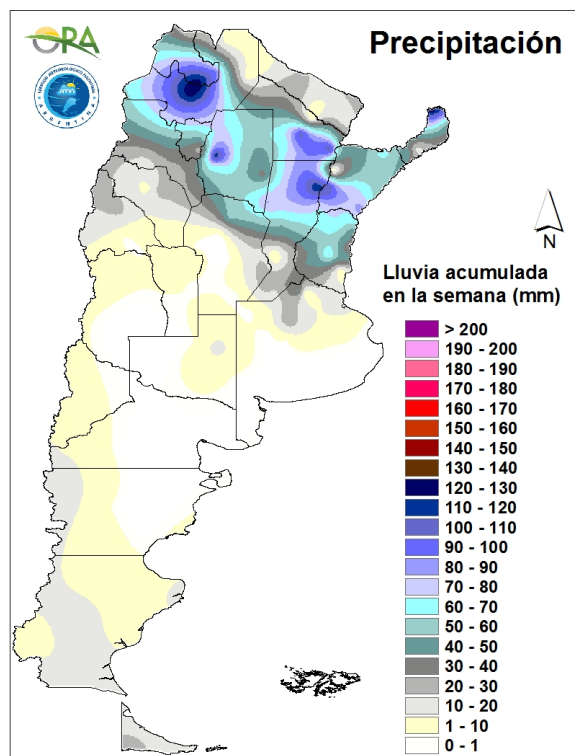
- PRECIPITACIÓN Y TEMPERATURAS – Periodo del 07/03/22 al 13/03/22
- ESTADO DE LAS RESERVAS DE AGUA EN SUELO
- SITUACIONES RELEVANTES
- PRONÓSTICO Y ALERTAS
- AVISOS DE DÉFICIT Y EXCESOS HÍDRICOS

DESTACADOS

- Las lluvias de la semana se concentraron en el norte del país, con algunos máximos superiores a 100 mm en la semana.
- Las temperaturas máximas superaron los 35°C sólo en el norte del territorio nacional y no se registraron mínimas negativas.
- Se generaron importantes recargas en la franja agrícola del NOA, Santiago y Chaco. También en Corrientes disminuyó la peligrosidad de incendios.
- Para la semana que comienza se esperan acumulados inferiores a 20 mm en la mayor parte del país, todavía con altas temperaturas en algunos sectores.

PRECIPITACIÓN Y TEMPERATURAS

Periodo del: 07/03/22 al 13/03/22



PRECIPITACIONES

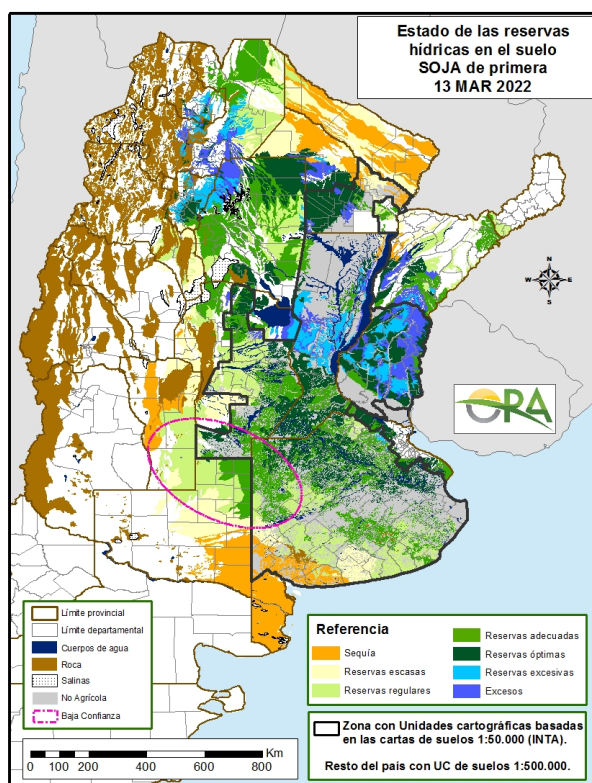
Los pronósticos generaron expectativas de lluvia en el NEA, lo cual se concretó finalmente. Las mayores lluvias se registraron en la franja norte del país, con un máximo semanal reportado en Salta (129mm). También se registraron más de 100mm en Jujuy, Santiago del Estero, Resistencia, Sáenz Peña, Reconquista e Iguazú. La mayor parte de las estaciones de Córdoba, La Pampa y Buenos Aires reportó menos de 10mm en la semana.

TEMPERATURAS

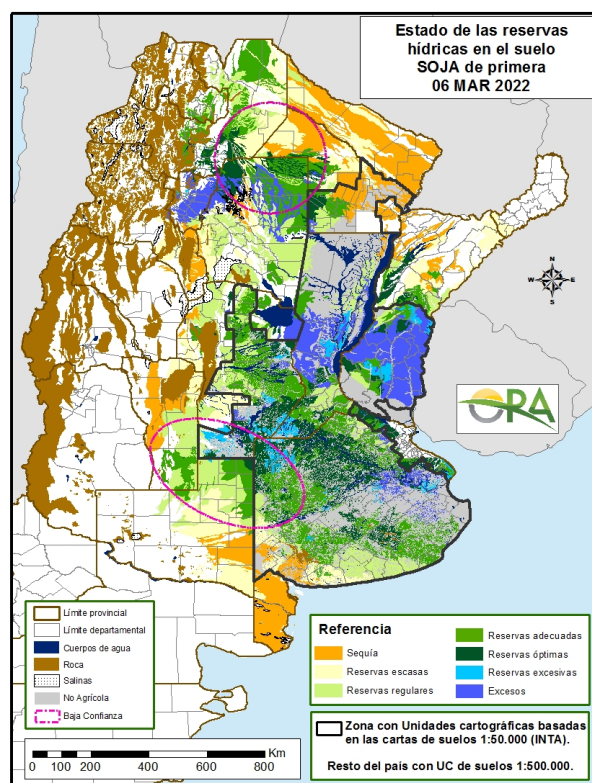
Las máximas superaron los 40°C en las provincias de Salta (Rivadavia 41.5°C) y Chaco (Resistencia 40.6°C). En la mayor parte del NEA las máximas superaron los 35°C. Sin embargo la temperatura media de la semana se mantuvo en general dentro del rango normal.



ESTADO DE LAS RESERVAS DE AGUA EN SUELO



13 DE MARZO DE 2022



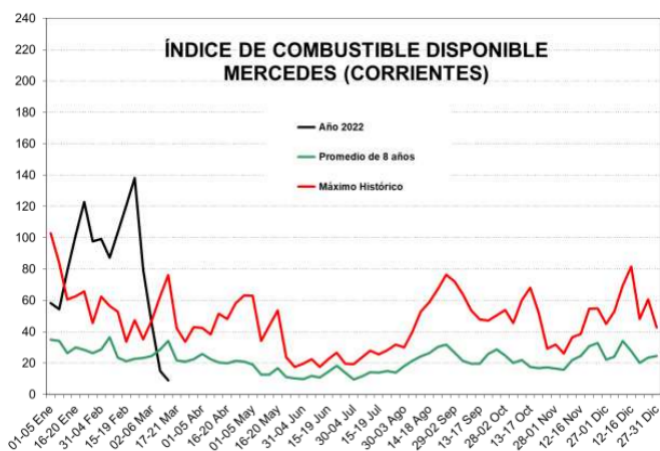
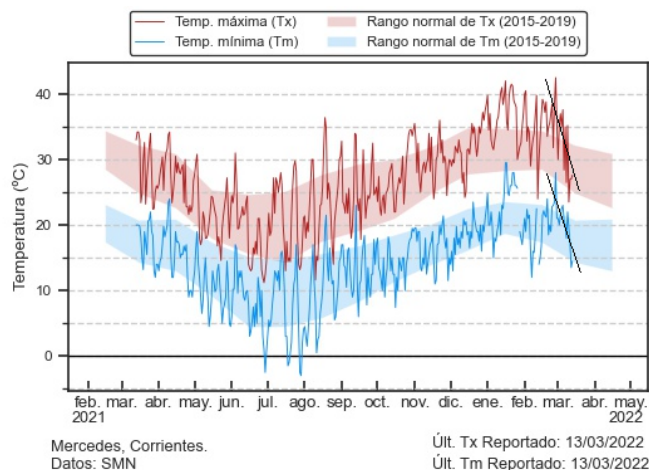
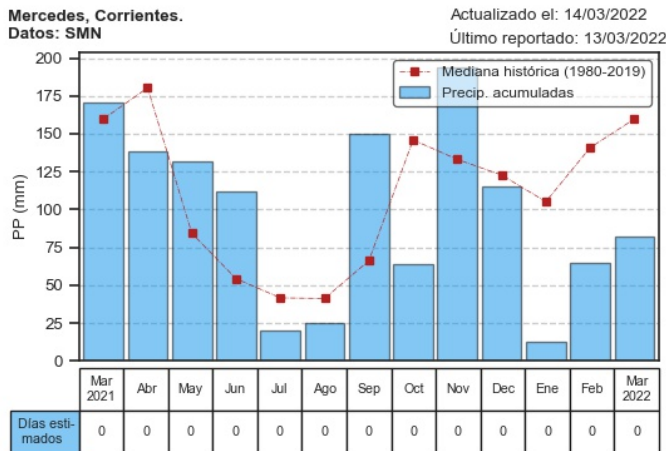
06 DE MARZO DE 2022

- Los mapas corresponden a la estimación de contenido de agua en el primer metro de suelo para SOJA de primera. Valores de reservas para localidades específicas se pueden consultar en http://www.ora.gob.ar/camp_actual_reservas.php.
- El cambio más evidente se observa en las áreas que recibieron mayores precipitaciones: la franja agrícola del NOA, Santiago del Estero y Chaco. En estas áreas predominarían ahora las reservas adecuadas a óptimas, con algunos excesos temporarios.
- También se ve mejorada la situación hídrica en Corrientes. En Monte Caseros se registraron 86 mm en la semana, en Mercedes 73 mm y en la capital 64 mm.
- Sin salir del norte del país, se ve todavía en situación hídrica deficitaria la provincia de Formosa y áreas limítrofes de Chaco. En Formosa las máximas de la semana fueron altas y los acumulados reportados no superan los 30 mm.
- En las provincias pampeanas predominan los desecamientos. En Entre Ríos y centro de Santa Fe se ven disminuidos los excesos hídricos, lo mismo que en el límite Córdoba - Santa Fe - Buenos Aires.
- La mayor parte de la zona núcleo pampeana tiene reservas estimadas adecuadas a óptimas para soja.
- Se ve aumentada el área con reservas deficitarias para soja de primera en el sudoeste bonaerense y sudeste de La Pampa.



SITUACIONES RELEVANTES

Mejora la situación en la provincia de Corrientes



Fecha de actualización: 13/03/2022

Las precipitaciones de la semana pasada contribuyeron a mejorar las condiciones en la provincia de Corrientes.

La figura de la izquierda muestra el bajísimo valor acumulado en enero en Mercedes (SMN), en el centro de la provincia. Este valor mensual resultó ser el mínimo del año, inferior incluso a los más bajos del invierno, julio y agosto.

En febrero el acumulado (celeste) es aproximadamente la mitad del valor normal (rojo). En marzo, considerando que no es aún mitad de mes, el acumulado ya supera la mitad de la lluvia habitual del mes.

También las temperaturas mostraron en los últimos días un descenso marcado. En la figura de la izquierda se ven las máximas diarias para Mercedes (rosa) y las mínimas (celeste)..

Las máximas pasaron de más de 40°C a menos de 25°C, mientras que las mínimas pasaron de casi 30°C a menos de 15°C. En la figura los descensos se destacaron con líneas negras descendentes.

El Índice de Combustible Disponible (BUI) indica la cantidad de combustible vegetal disponible para la combustión y orienta respecto a la dificultad para el control de incendios.

La línea negra de la figura de la izquierda muestra los valores actuales de BUI para Mercedes (Fuente: Servicio nacional de Manejo del Fuego). Luego de valores superiores a los máximos históricos de febrero, el BUI actual estaría por debajo de los valores promedio..



PRONÓSTICO

Se prevén temperaturas medias normales a levemente inferiores a lo normales en el norte y sur del país, mientras que en el centro serían normales a levemente superiores a lo normal. Entre lunes y viernes se mantendrán temperaturas cálidas en el centro y norte del país. En este periodo podrían superarse los 35°C en algunas localidades en San Juan, NOA y NEA. El ingreso de un sistema frontal entre jueves y viernes hará descender paulatinamente las temperaturas entre viernes y domingo, empezando en Patagonia y alcanzando el NEA. A pesar de ello, durante el sábado podrían darse algunas aún máximas sobre 35°C en el NOA y oeste del NEA.

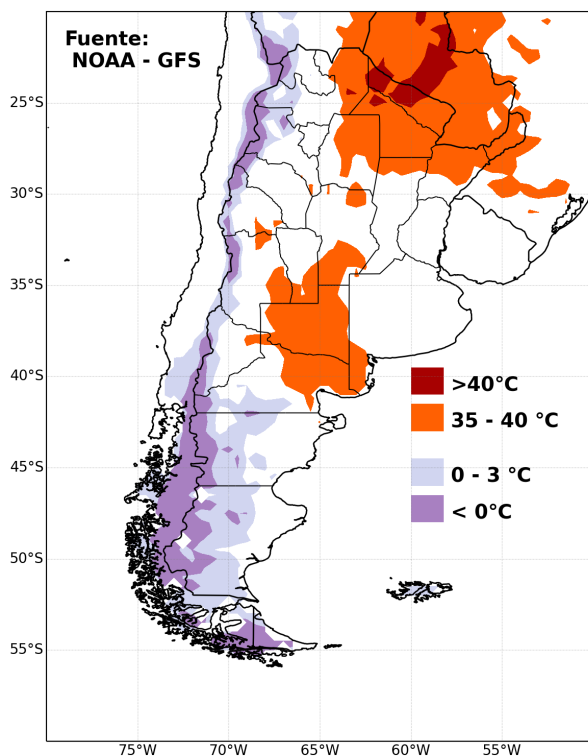
No se prevén grandes acumulados durante la semana. Entre lunes y jueves, se espera persistencia de lluvias aisladas en el NOA. Durante el jueves podrían darse algunas precipitaciones en San Juan, norte de Mendoza, oeste de Córdoba y norte de San Luis, además de zonas cordilleranas del norte de Patagonia. Con el ingreso de un sistema frontal, se esperan lluvias entre viernes y sábado en Buenos Aires, este de La Pampa, Córdoba, San Luis, Santa Fe, Entre Ríos, NEA y algunas localidades del NOA. Durante el domingo podrían darse precipitaciones aisladas en algunas zonas del NOA.

ALERTAS

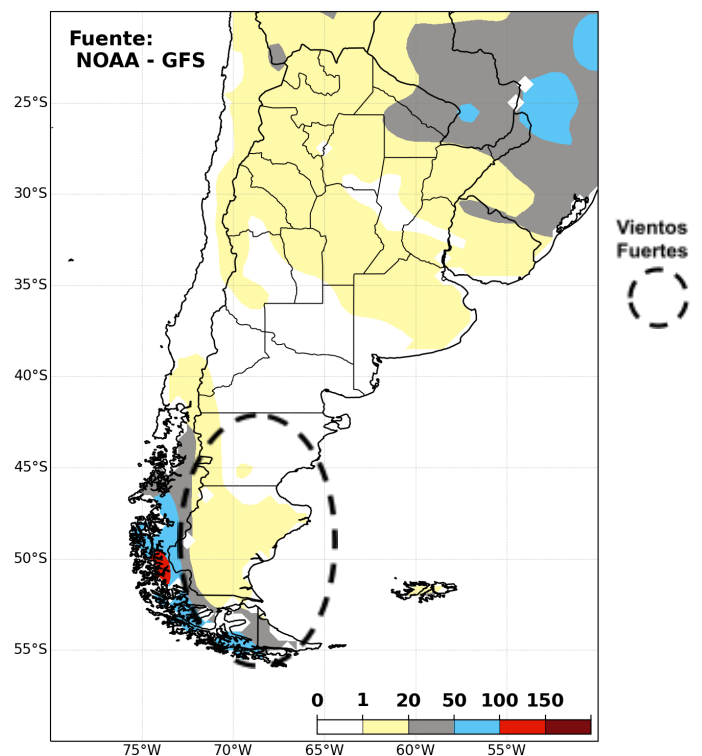
SMN 14/03/2022: (<https://www.smn.gov.ar/alertas>): Sin alertas vigentes.

INA 14/03/2022: (<https://www.ina.gov.ar/alerta/index.php>): Alerta por Bajante Severa en Confluencia Paraná-Paraguay.

PRONÓSTICO DE TEMPERATURAS (°C) EXTREMAS EN LOS PRÓXIMOS SIETE DÍAS

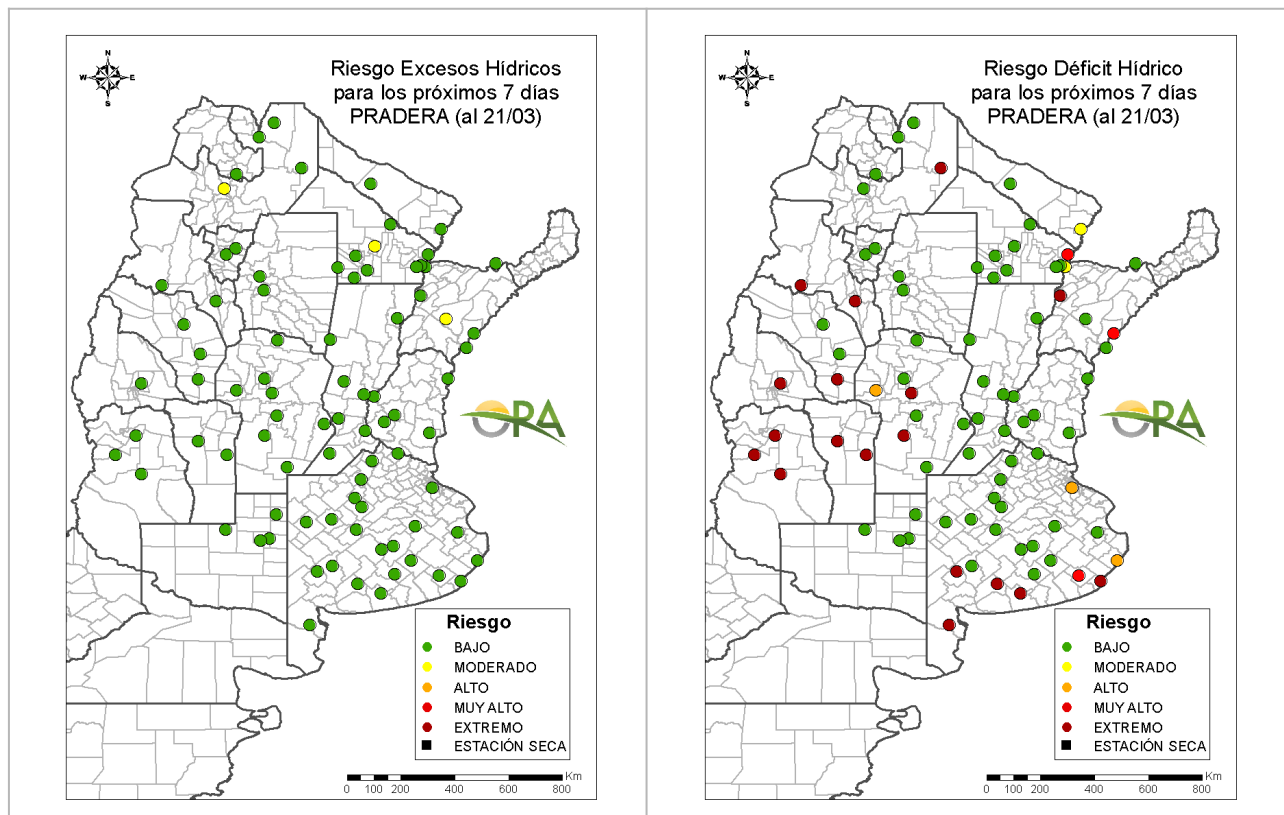


PRONÓSTICO DE PRECIPITACIONES (mm) ACUMULADAS Y VIENTOS FUERTES EN LOS PRÓXIMOS SIETE DÍAS



AVISOS DE DÉFICIT Y EXCESOS HÍDRICOS

Puede visualizar la tabla con valores probabilísticos para cada punto haciendo clic en el siguiente link: [Riesgo de Déficit y Excesos hídricos](#)



RIESGO DE EXCESOS HÍDRICOS (a 7 días)

Predominan ampliamente las localidades evaluadas con riesgo bajo de excesos hídricos dentro de 7 días. Esto se debe a que las lluvias previstas para los próximos 7 días son escasas en la mayor parte del territorio nacional. Debido a las últimas lluvias, aparecen tres localidades con riesgo moderado: Salta, Pcia. Roque Sáenz Peña y Mercedes (Corrientes).

RIESGO DE DÉFICIT HÍDRICO (a 7 días)

Se ve nuevamente disminuida la cantidad de puntos en categorías de riesgo alto o superior de déficit a 7 días, debido a las lluvias registradas la semana pasada en el norte del país. Siguen con riesgo muy alto o extremo en Cuyo, donde se da la mayor concentración de estas categorías, además del sur de la provincia de Buenos Aires..

NOTA: La clasificación se realiza para pastura (implantada o natural según la zona). Actualmente el consumo hídrico potencial de los cultivos de verano que pudieron implantarse sería similar al estimado para una pastura.



Ministerio de Agricultura,
Ganadería y Pesca
Argentina