



EVENTOS METEOROLÓGICOS DESTACADOS

Reporte semanal y avisos – 09/11/2020

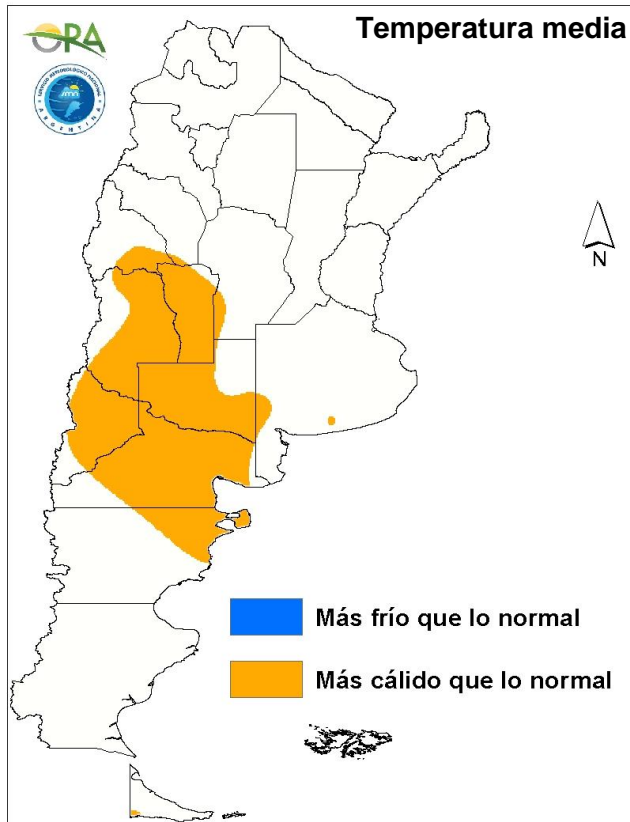
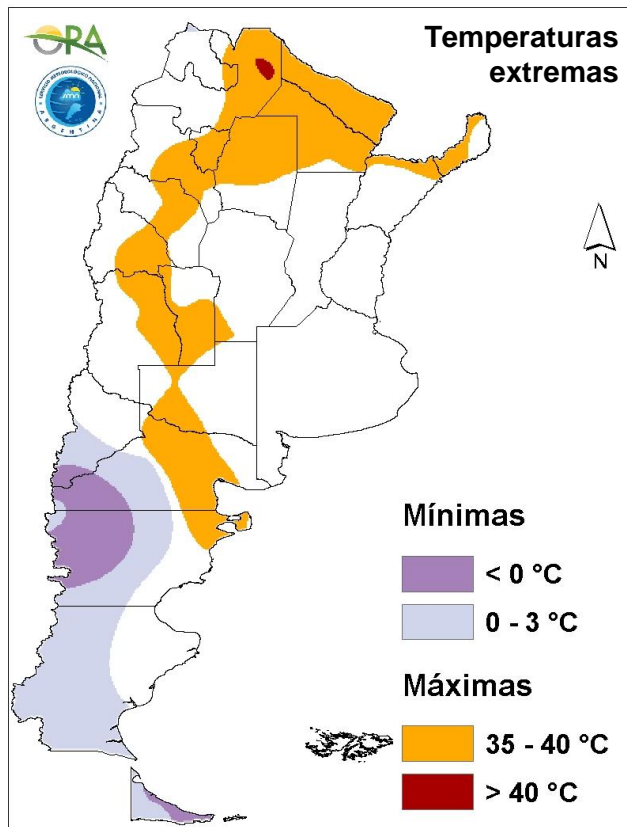
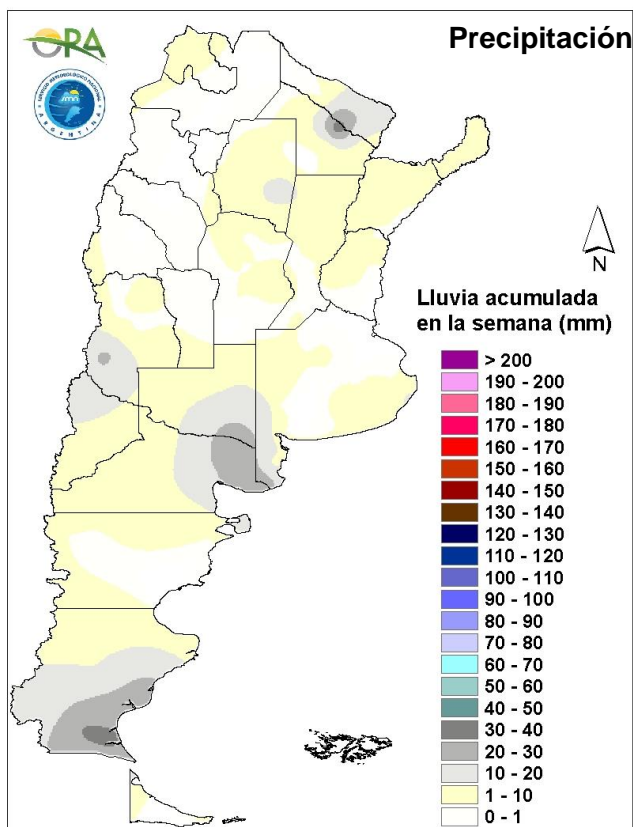
- ➔ PRECIPITACIÓN Y TEMPERATURAS – Periodo del 02/11/20 al 08/11/20
- ➔ ESTADO DE LAS RESERVAS DE AGUA EN SUELO
- ➔ AVISOS DE DÉFICIT Y EXCESOS HÍDRICOS
- ➔ SITUACIONES RELEVANTES
- ➔ OTROS FENÓMENOS RELEVANTES DE ESTA SEMANA Y AVISOS

DESTACADOS

- ➔ Las precipitaciones de la semana fueron en general escasas, sin que se superaran los 10mm en las provincias pampeanas.
- ➔ Se ven disminuidas las reservas de agua en el suelo estimadas para maíz, sólo permanecen óptimas en el sudeste de Buenos Aires.
- ➔ Se esperan lluvias y tormentas en el norte del país, donde localmente podrían darse acumulados superiores a 50mm, lo mismo que en el oeste de la región pampeana.
- ➔ Las temperaturas superarán esta semana los 40°C en el norte del país.
- ➔ Las tendencias climáticas para el trimestre indican lluvias inferiores a las normales, con mayor probabilidad en Córdoba, Santa Fe y Litoral.

PRECIPITACIÓN Y TEMPERATURAS

Periodo del: 02/11/20 al 08/11/20



PRECIPITACIONES

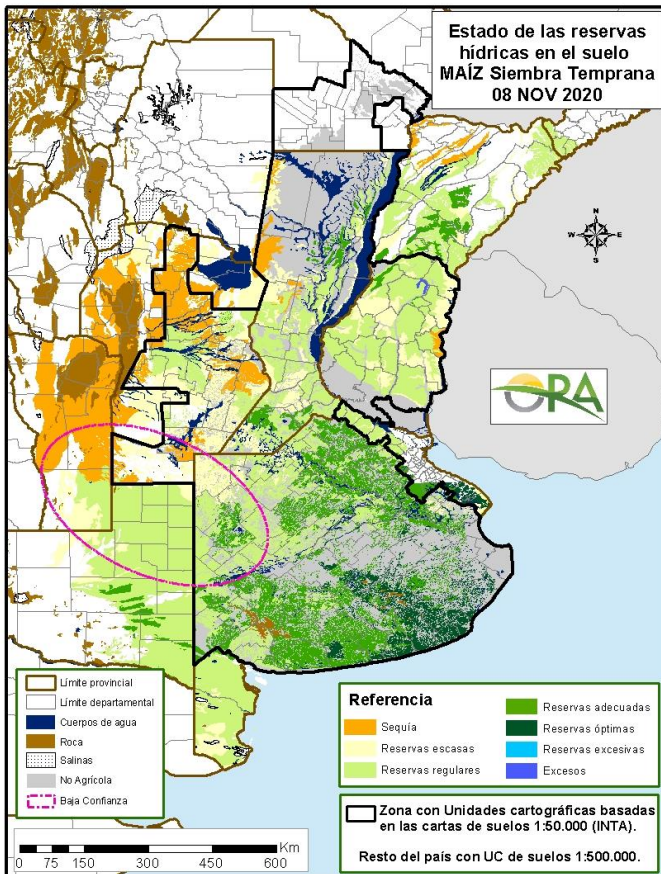
Las lluvias de la semana pasada resultaron nuevamente escasas o nulas, en general. Sólo algunas localidades aisladas reportaron precipitaciones superiores a 20mm: Pampa de Indio (38mm), Río Gallegos (31mm), Río Colorado (28mm), Viedma (27mm), San Julián (24mm) y Malargüe (22mm). En las provincias pampeanas las lluvias reportadas fueron inferiores a 10mm.

TEMPERATURAS

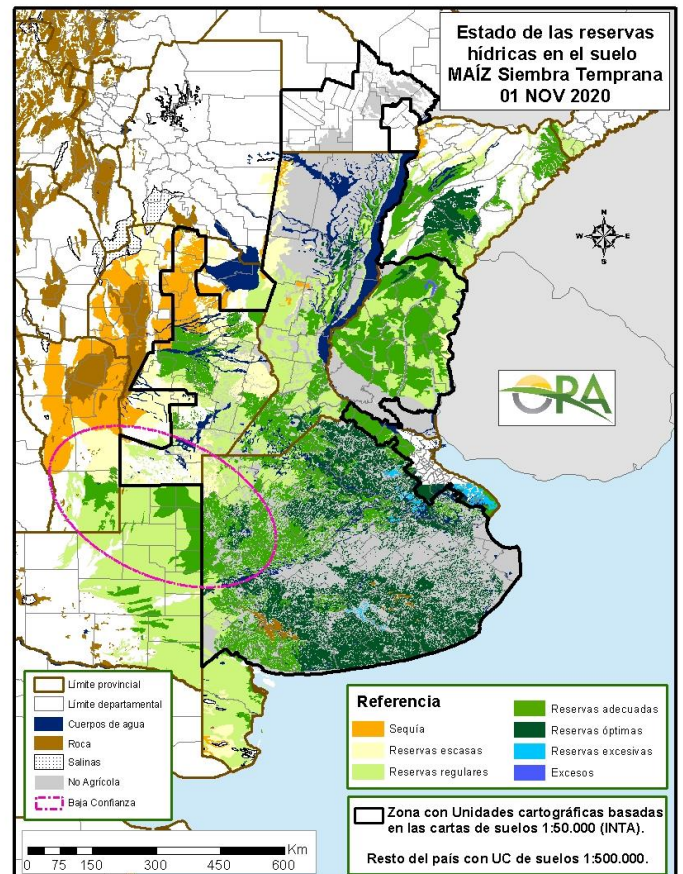
Las máximas superaron los 35°C en el NEA, este del NOA, Cuyo y noreste de la Patagonia. Los valores más altos corresponden a la provincia de Salta: Rivadavia (40°C) y Tartagal (39°C). Sólo se recibieron reportes de heladas desde estaciones patagónicas. En región pampeana las mínimas fueron superiores a 5°C.



ESTADO DE LAS RESERVAS DE AGUA EN SUELO



01 DE NOVIEMBRE DE 2020



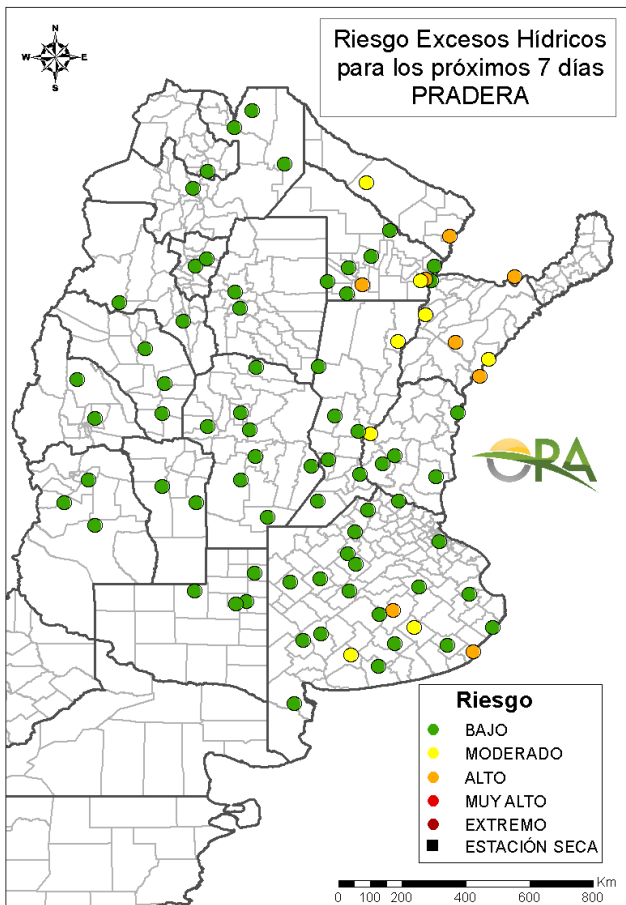
01 DE NOVIEMBRE DE 2020

- Los mapas corresponden a la estimación de contenido de agua en el primer metro de suelo para MAÍZ de siembra temprana. Valores de reservas para localidades específicas se pueden consultar en http://www.ora.gob.ar/camp_actual_reservas.php.
- En la provincia de Buenos Aires las reservas para lotes de maíz se estiman regulares a adecuadas al oeste y adecuadas a óptimas al este. Las reservas escasas se ubican principalmente en los extremos noroeste y sudoeste.
- En Córdoba, donde casi no hubo lluvias en la semana, van ganando terreno nuevamente los almacenajes escasos, con áreas donde ya se estima que se ha vuelto a niveles deficitarios de humedad en el suelo.
- En Santa Fe los almacenajes adecuados prácticamente han desaparecido, permaneciendo casi exclusivamente en el departamento Gral. López. En la provincia predominan los almacenajes escasos a regulares para lotes de maíz.
- En Entre Ríos se observa un nuevo desecamiento generalizado. La semana pasada predominaban las reservas adecuadas, pero actualmente estas áreas se clasifican con almacenaje regular.
- En el noreste de La Pampa también las áreas con reserva adecuada han descendido a la categoría regular. Claramente los almacenajes regulares predominan en las áreas agrícolas de la provincia.

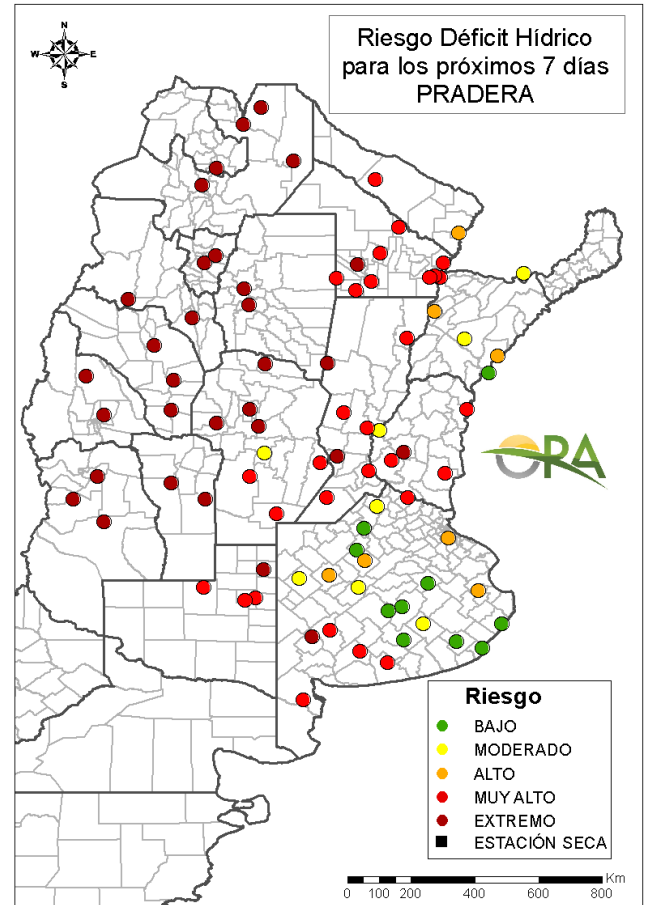


AVISOS DE DÉFICIT Y EXCESOS HÍDRICOS

Puede visualizar la tabla con valores probabilísticos para cada punto haciendo clic en el link que corresponda.



[Link a tabla de Excesos](#)



[Link a tabla de Déficit](#)

RIESGO DE EXCESOS HÍDRICOS (a 7 días)

Predominan ampliamente las localidades de seguimiento clasificadas con riesgo bajo de excesos hídricos en la próxima semana. En algunos puntos del sur Buenos Aires se obtuvo riesgo moderado a alto ya que los perfiles se hallan bien cargados, aunque sin excesos actualmente. También se observan algunos puntos con riesgo moderado a alto en el este del NEA.

RIESGO DE DÉFICIT HÍDRICO (a 7 días)

Las localidades de seguimiento de Cuyo y NOA presentan riesgo extremo de déficit hídrico perdurando al menos por la próxima semana. En el centro del país y oeste del NEA la mayor parte de los puntos fueron clasificados con riesgo muy alto. Son pocas las localidades con riesgo bajo de déficit hídrico en los próximos 7 días, prácticamente todas en la provincia de Buenos Aires.

NOTA: La clasificación se realiza para pastura (implantada o natural según la zona). Actualmente el consumo hídrico potencial de los cultivos de verano que pudieron implantarse sería menor al estimado para una pastura.



SITUACIONES RELEVANTES

Pronóstico Climático Trimestral (noviembre-diciembre-enero 2020/2021)

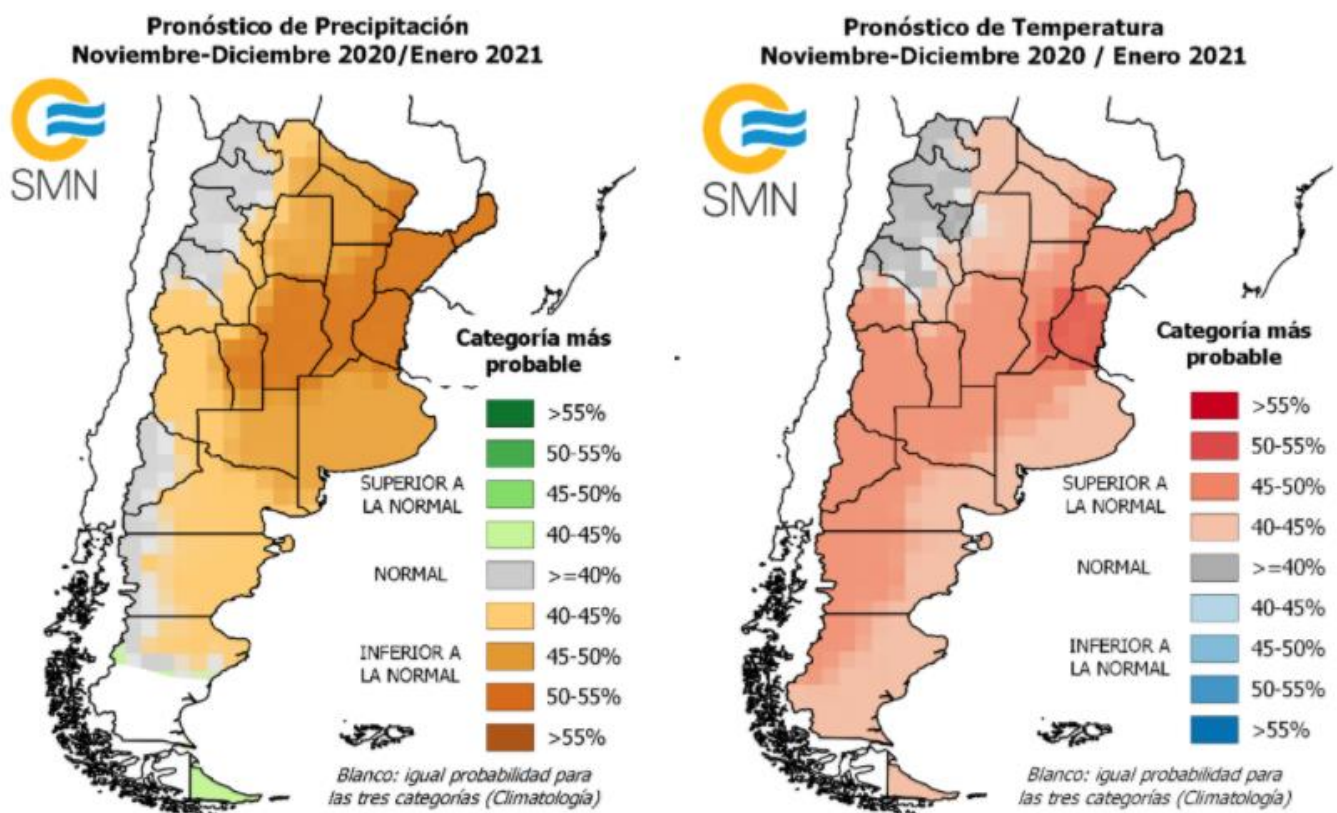
Servicio Meteorológico Nacional

El pronóstico de temperaturas, para el trimestre nov-dic-ene 2020/2021, indica que en las provincias de La Rioja, Catamarca, Tucumán, Jujuy y el este de Salta es más probable que las temperaturas medias registren valores normales para la época, mientras que para el resto del país es más probable tener un trimestre con temperaturas superiores a las normales. Se destaca el oeste patagónico, la región de Cuyo y el Litoral con probabilidades de 45-55% de temperaturas altas.

En cuanto a las precipitaciones, gran parte de Argentina podría continuar con déficits de lluvias durante este trimestre. El centro y este Patagónico, las regiones de Cuyo, Pampeana y Noreste tienen una mayor probabilidad de precipitaciones inferiores a las normales, especialmente en las provincias del Litoral, San Luis y Córdoba donde las probabilidades de esta tendencia son altas (50-55%).

La excepción es la provincia de Tierra del Fuego, donde el trimestre se presenta con una mayor probabilidad (40-45%) de tener lluvias superiores a las normales. Por otro lado, en el oeste Patagónico y en las provincias del Noroeste Argentino es más probable tener un trimestre con lluvias normales.

Informe completo: <https://www.smn.gob.ar/pronostico-trimestral>



OTROS FENÓMENOS RELEVANTES DE ESTA SEMANA Y AVISOS

PRONÓSTICO

Se prevén temperaturas medias normales a sobre lo normal en la mayor parte del país. Entre lunes y jueves se espera que las temperaturas vayan en aumento, principalmente en el norte y también en el centro-norte de Argentina. Durante este periodo se podrían dar condiciones para temperaturas sobre 35°C en algunas zonas del NOA y NEA. Entre viernes y sábado con el ingreso de una baja presión se espera que disminuyan levemente las temperaturas durante el fin de semana.

Entre lunes y miércoles, con una baja presión que se estableció en el norte y el paso de un sistema frontal al norte de Patagonia, se esperan lluvias en NOA y NEA, centro y sur de Buenos Aires, La Pampa, San Luis, Córdoba, centro y sur de Santa Fe, centro y sur de Mendoza, este de San Juan y centro y este de Río Negro. Entre jueves y domingo se prevén precipitaciones en La Pampa, Buenos Aires, Córdoba, centro y sur de Santa Fe, este de Mendoza y San Juan, NOA y también el NEA.

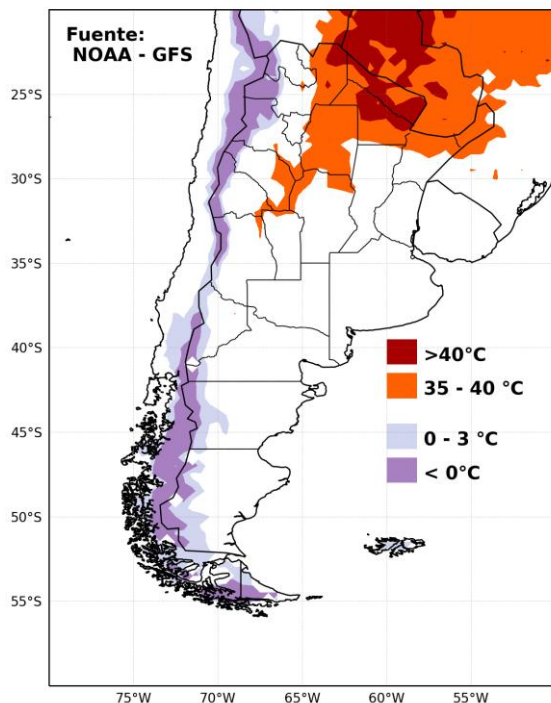
ALERTAS

SMN 09/11/2020 1: (<http://www.smn.gob.ar/>): Tormentas fuertes en: Chaco, Norte de Corrientes, Formosa, Este de Jujuy, Misiones, Noreste de Salta.

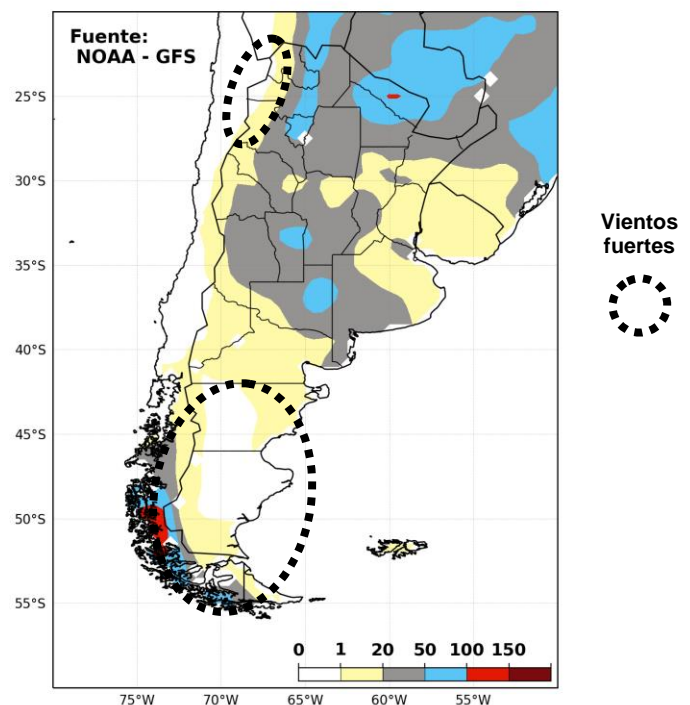
SMN 09/11/2020 2: Tormentas intensas en: Sudoeste y centro-oeste de la provincia de Buenos Aires, La Pampa, Sur y centro de Mendoza, Centro y este de Río Negro, Sur y centro de San Luis.

INA 09/11/2020: (<https://www.ina.gob.ar/alerta/indexalerta.php>): No hay alertas vigentes.

PRONÓSTICO DE TEMPERATURAS (°C)
EXTREMAS EN LOS PRÓXIMOS SIETE DÍAS



PRONÓSTICO DE PRECIPITACIONES (mm)
ACUMULADAS Y VIENTOS FUERTES EN LOS
PRÓXIMOS SIETE DÍAS



La información meteorológica necesaria para elaborar los mapas y tablas de este informe es suministrada por los siguientes organismos:



Ministerio de
Producción
Gobierno del Pueblo del Chaco



Ministerio de Agricultura,
Ganadería y Pesca
Argentina