



EVENTOS METEOROLÓGICOS DESTACADOS

Reporte semanal y avisos – 31/08/2020

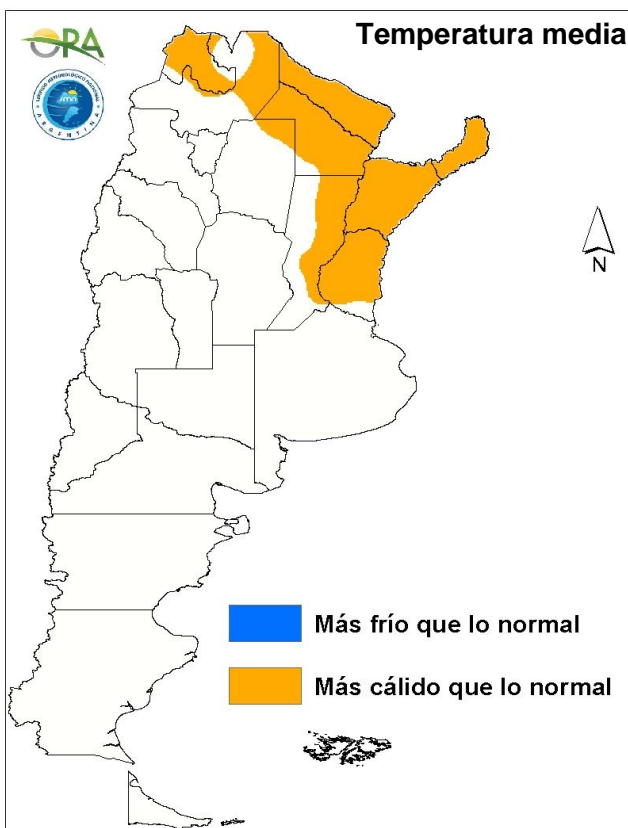
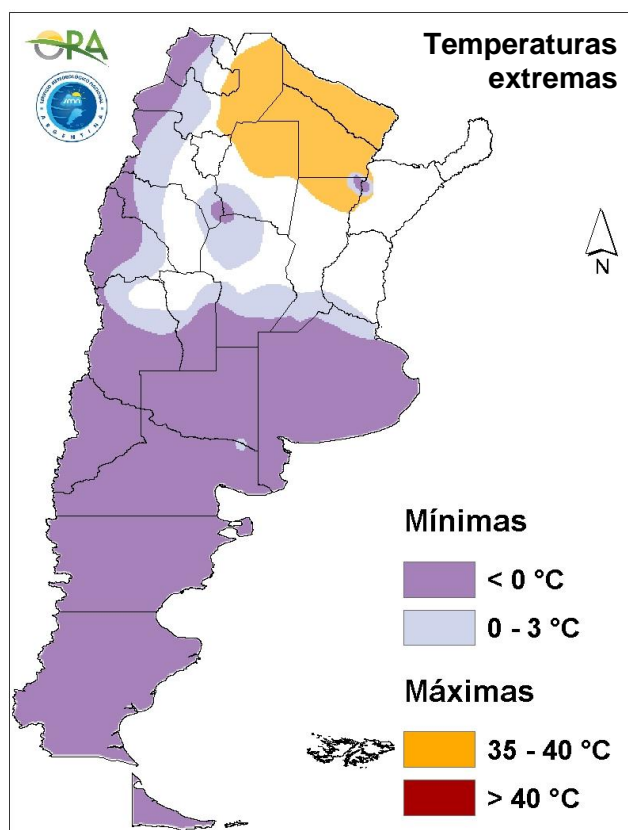
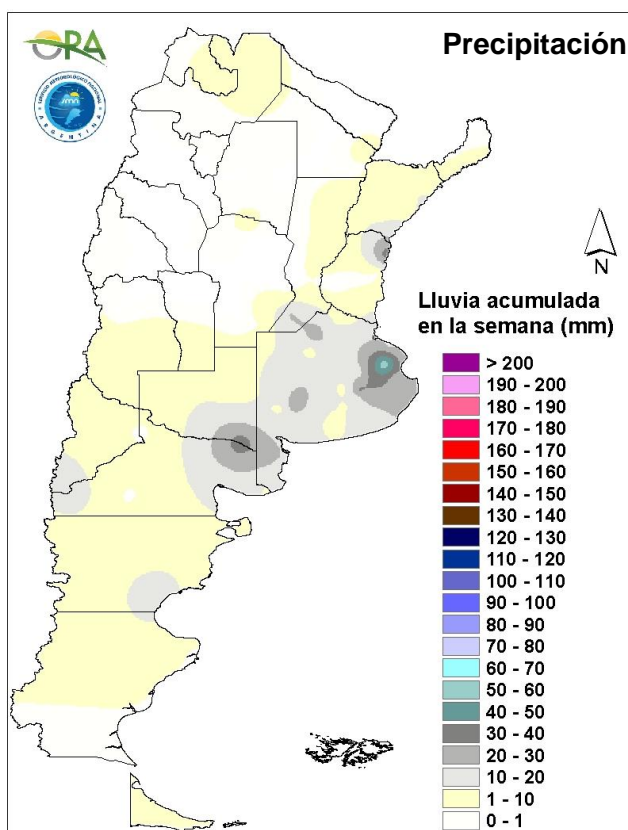
- ➔ PRECIPITACIÓN Y TEMPERATURAS – Periodo del 24/08/20 al 30/08/20
- ➔ ESTADO DE LAS RESERVAS DE AGUA EN SUELO
- ➔ AVISOS DE DÉFICIT Y EXCESOS HÍDRICOS
- ➔ SITUACIONES RELEVANTES
- ➔ OTROS FENÓMENOS RELEVANTES DE ESTA SEMANA Y AVISOS

DESTACADOS

- ➔ Las precipitaciones acumuladas fueron nuevamente escasas o nulas en la mayor parte del territorio nacional.
- ➔ Las heladas alcanzaron el centro del país, mientras que en el norte se registraron altas temperaturas.
- ➔ Las reservas hídricas estimadas para trigo siguen siendo deficitarias en Córdoba, extendiéndose también al centro de Santa Fe y sectores de Entre Ríos.
- ➔ Se abre la ventana de siembra de maíz en áreas donde las reservas hídricas son deficitarias.
- ➔ Hay posibilidad de precipitaciones de hasta 20mm en la provincia de Buenos Aires y Santa Fe, algo mayores en zonas de Entre Ríos.

PRECIPITACIÓN Y TEMPERATURAS

Periodo del: 24/08/20 al 30/08/20



PRECIPITACIONES

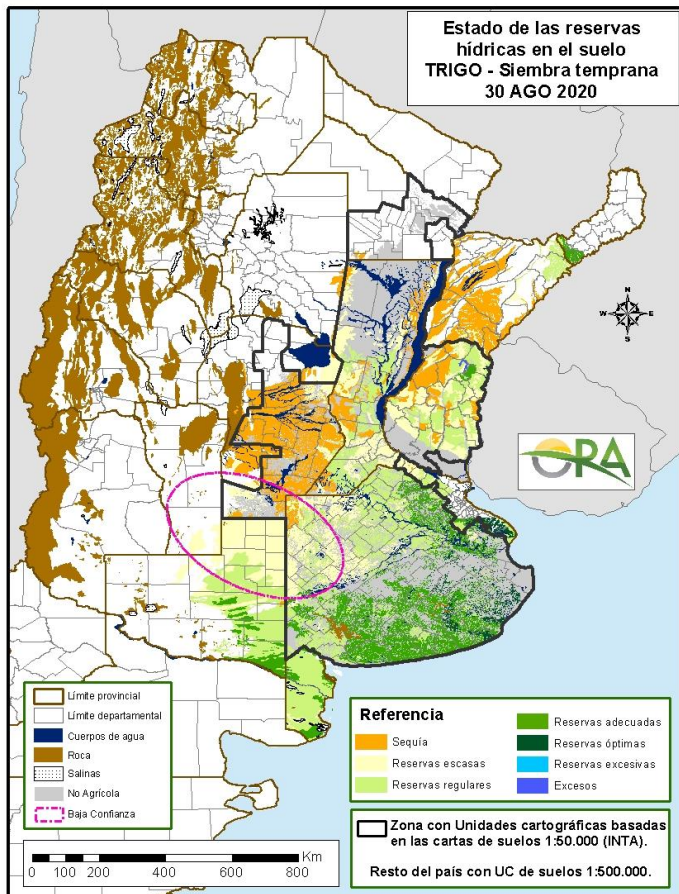
Los mayores acumulados de la semana corresponden a Río Colorado (36mm) y Concordia (35mm). En la provincia de Buenos Aires se registraron lluvias bastante generalizadas superiores a 10mm, con un máximo de 27mm en Junín. En región pampeana, fuera de Buenos Aires, el mayor registro corresponde a Venado Tuerto (21mm). En el resto de la región pampeana los registros acumulados fueron inferiores a 10mm y en gran parte nulos.

TEMPERATURAS

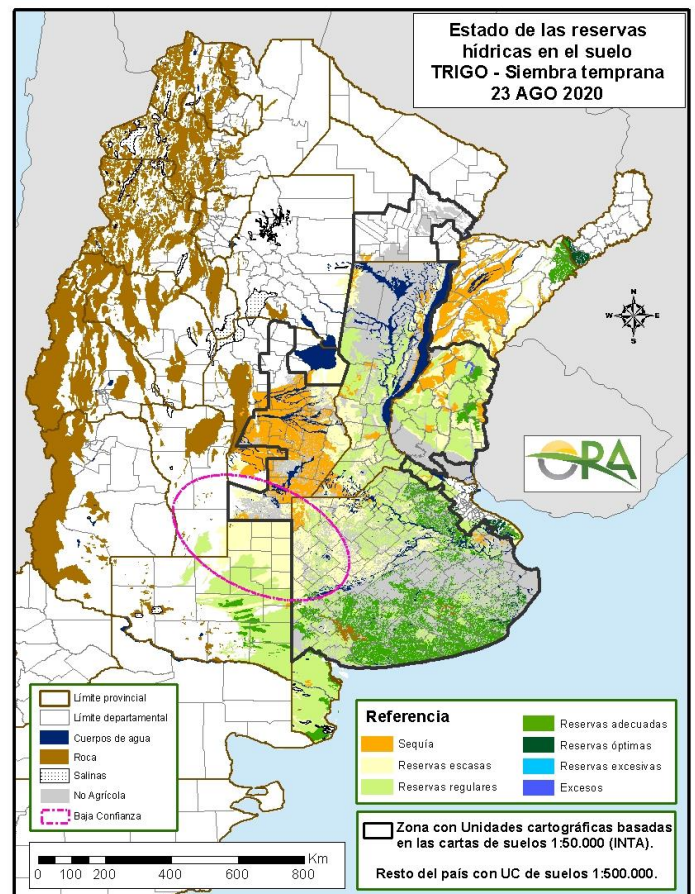
Se observan dos ambientes bien diferenciados, una más cálido en el norte y noreste del país, con máximas superiores a 30°C (más de 39°C en Formosa) y temperaturas medias superiores a las normales. Las zonas centro y sur, en cambio, registraron mínimas inferiores a 0°C. Las temperaturas más bajas registradas fueron de -8°C, en Maquinchao y Calafate, seguidas por Tandil (-6.8°C).



ESTADO DE LAS RESERVAS DE AGUA EN SUELO



30 DE AGOSTO DE 2020



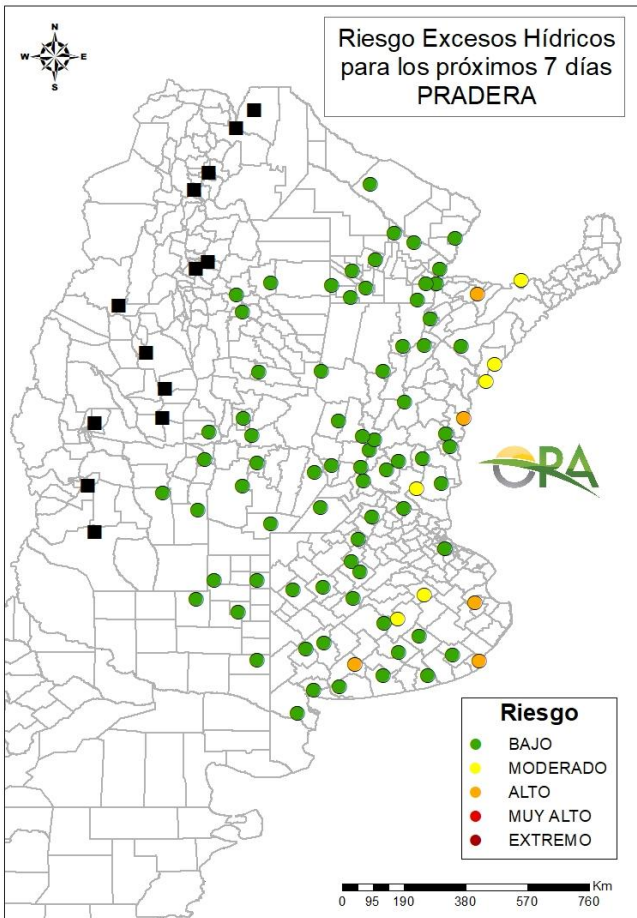
23 DE AGOSTO DE 2020

- Los mapas corresponden a la estimación de contenido de agua en el primer metro de suelo para TRIGO. Valores de reservas para otros cultivos en campaña pueden consultarse en http://www.ora.gob.ar/camp_actual_cultivos.php.
- No se observan cambios importantes con respecto a la situación de la semana pasada, dadas las escasas precipitaciones y las bajas temperaturas en la zona triguera principal.
- En Córdoba se mantienen las condiciones marcadamente deficitarias, que se extienden ya hacia el centro de Santa Fe. Se evalúa cortar el ciclo de los lotes que se implantaron con la intención de hacer cobertura para conservar así la humedad para el futuro cultivo.
- En el sur de Santa Fe se estimaron niveles muy diferenciados de almacenaje hídrico, dependiendo del tipo de suelo, que van desde sequía a reservas adecuadas.
- En Entre Ríos se observaría un leve desecamiento, manteniéndose la zona triguera principal en niveles de reserva escasa, mientras que en el noroeste de la provincia prevalecen las áreas en las que se ha estimado déficit hídrico.
- En Buenos Aires se ven algunas recargas leves, predominando las reservas adecuadas en el noreste y sur de la provincia. El noroeste aparece con reservas escasas a regulares, aunque en algunas zonas se ha reportado napa cercana a superficie.
- En La Pampa la situación hídrica en lotes de trigo sería regular, con algunos daños reportados por heladas combinadas con escasa humedad en el suelo.

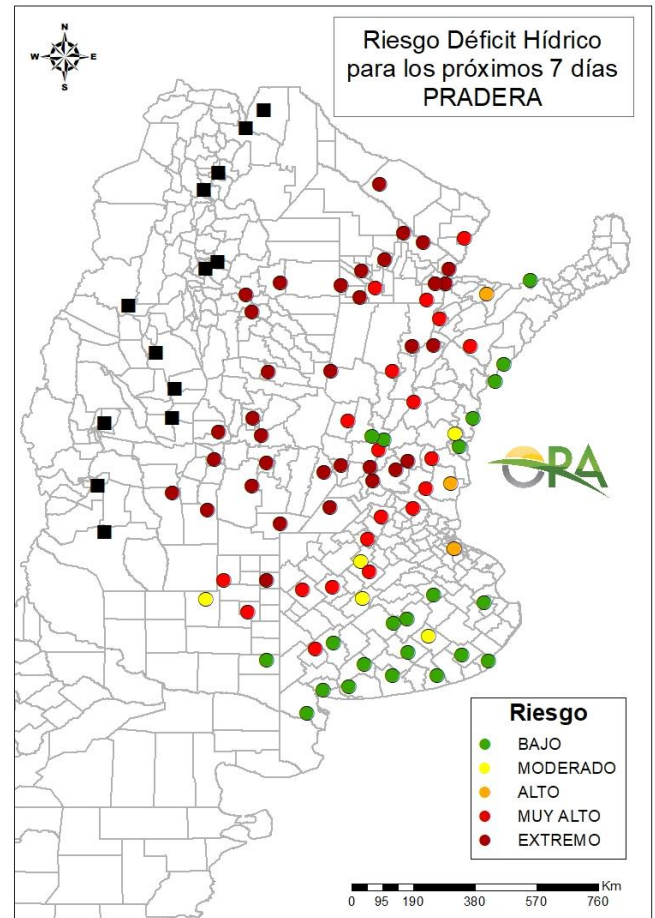


AVISOS DE DÉFICIT Y EXCESOS HÍDRICOS

Puede visualizar la tabla con valores probabilísticos para cada punto haciendo clic en el link que corresponda.



[Link a tabla de Excesos](#)



[Link a tabla de Déficit](#)

RIESGO DE EXCESOS HÍDRICOS (a 7 días)

Prácticamente todos los puntos de seguimiento se han clasificado con riesgo bajo de excesos hídricos para la semana que comienza. No se identificaron localidades de seguimiento con riesgo alto o muy alto de excesos. Algunos puntos aislados del este del país se hallan apenas dentro de la categoría de riesgo moderado.

RIESGO DE DÉFICIT HÍDRICO (a 7 días)

Sigue en aumento la cantidad de puntos de seguimiento que son clasificados con riesgo muy alto o extremo de déficit hídrico para los próximos 7 días. La mayor parte de las localidades con riesgo extremo se halla en el centro y norte del país, en especial Córdoba, Santiago del Estero, Chaco y Formosa. En la zona núcleo pampeana las localidades de seguimiento fueron evaluadas con riesgo muy alto o extremo.

NOTA: La clasificación se realiza para pastura (implantada o natural según la zona). El consumo hídrico de los cultivos de invierno es menor, con lo cual el riesgo de déficit para trigo, cebada y verdeos también es menor que el estimado para pastura.



SITUACIONES RELEVANTES

PRONÓSTICO CLIMÁTICO TRIMESTRAL

SETIEMBRE – OCTUBRE – NOVIEMBRE 2020

El Servicio Meteorológico Nacional prevé para el trimestre próximo precipitaciones inferiores a las normales sobre el norte del Litoral, Cuyo y oeste de la región Patagónica. Además, se esperan lluvias inferiores a las normales o normales sobre el norte del país, Córdoba, sur del Litoral, este de Buenos Aires y este de Patagonia.

Con respecto a las temperaturas, serían superiores a las normales sobre gran parte del centro, noroeste y noreste del país. No se descarta que parte del centro y norte del país continúe registrando mayor amplitud térmica media, derivando en mayor probabilidad de ocurrencia de temperaturas máximas extremas durante el trimestre.

Dadas las actuales condiciones de sequía y focos de incendios asociados, y ante un escenario de pronóstico desfavorable sobre el centro y norte del país, esta región seguirá bajo continua vigilancia en los próximos meses.

Informe completo:

https://www.smn.gob.ar/sites/default/files/pronostico_climatico_trimestral092020.pdf

ESCENARIOS A FUTURO DE ESTADO DE LAS RESERVAS – MAÍZ

La ORA realiza constantemente una estimación de la disponibilidad hídrica para los cultivos extensivos, durante todo su ciclo. También realiza escenarios a futuro, evaluando el riesgo de déficit o de excesos hídricos ante diferentes ofertas de lluvia: partiendo del estado actual de almacenaje hídrico, se determina a qué nivel de reserva se llegará en el futuro con lluvias escasas, normales o abundantes.

Dada la escasez actual de contenido de agua en el suelo durante lo que va de la zafra en la provincia de Córdoba, por ejemplo, es posible evaluar cuál sería el contenido de agua en el primer metro de suelo en el futuro, de acuerdo a los tres escenarios de lluvia posibles. En el ejemplo del cuadro siguiente se muestran los resultados de probabilidad de cada estado de las reservas, para maíz en Marcos Juárez, de hoy a una supuesta siembra el 15/10/2020. El cuadro se realizó teniendo en cuenta el pronóstico climático del SMN para el trimestre próximo, que indica lluvias normales a inferiores a las normales en Córdoba, que corresponde a unos 45-84mm en Marcos Juárez, desde hoy al 15/10.

Probabilidad de reservas futuras: 15/10/2020

Marcos Juárez – Siembra de Maíz – Lluvias normales a inferiores a las normales

15-10-20	Déficit	Escasa	Regular	Adecuada	Exceso
Probabilidad (%)	17.2	41.3	23.6	17.6	0.3

Fuente: ORA (MAGyP)



OTROS FENÓMENOS RELEVANTES DE ESTA SEMANA Y AVISOS

PRONÓSTICO

En el comienzo de la semana las temperaturas bajas, con heladas especialmente sobre el sur de la provincia de Buenos Aires. Valores inferiores a 3°C se alcanzarían el centro de la región pampeana. Lentamente esta situación comenzará a revertirse, con rotación del viento al sector norte, favoreciendo el incremento de las marcas térmicas a nivel generalizado hasta alcanzar entre el viernes y sábado los valores de temperatura más altos.

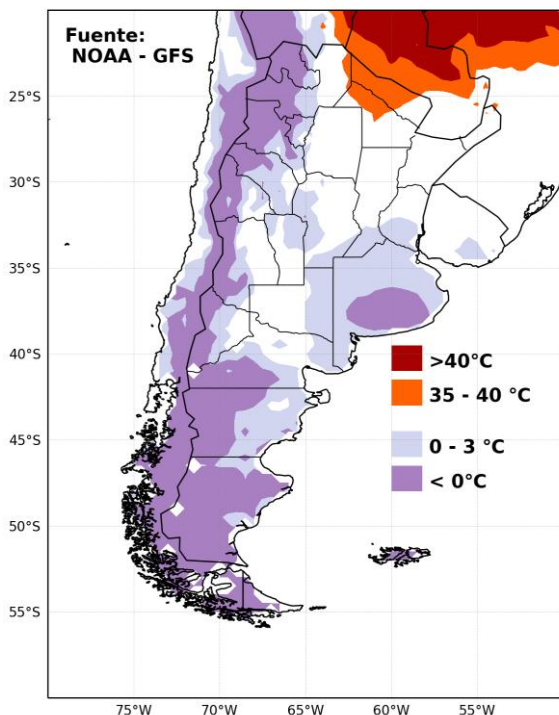
Entre el martes y el miércoles se prevé el avance de un sistema precipitante que dejaría a su paso lluvias de hasta 20mm en la provincia de Buenos Aires, Santa Fe, y parte del NEA. En Entre Ríos podrían darse acumulados mayores, ya que el epicentro del evento se ubicaría sobre Uruguay. A partir del jueves se restablecería la circulación del norte, con aporte de humedad. El domingo nuevamente comenzaría a desarrollarse una situación más inestable en Buenos Aires y La Pampa debido al acercamiento de un sistema frontal.

ALERTAS

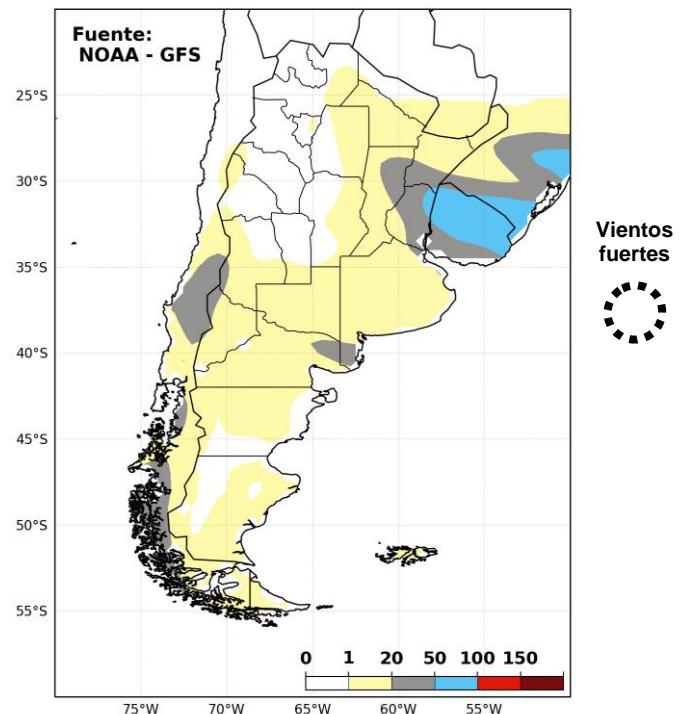
SMN 31/08/2020: (<http://www.smn.gov.ar/>): Por vientos intensos en cordillera: Zona cordillerana y oeste de las provincias de Catamarca, Jujuy, La Rioja, Salta, zona cordillerana y precordillerana del norte de San Juan.

INA 31/08/2020: (<https://www.ina.gov.ar/alerta/indexalerta.php>): No hay alertas vigentes.

**PRONÓSTICO DE TEMPERATURAS (°C)
EXTREMAS EN LOS PRÓXIMOS SIETE DÍAS**



**PRONÓSTICO DE PRECIPITACIONES (mm)
ACUMULADAS Y VIENTOS FUERTES EN LOS
PRÓXIMOS SIETE DÍAS**



La información meteorológica necesaria para elaborar los mapas y tablas de este informe es suministrada por los siguientes organismos:



Ministerio de
Producción
Gobierno del Pueblo del Chaco



Ministerio de Agricultura,
Ganadería y Pesca
Argentina