



EVENTOS METEOROLÓGICOS DESTACADOS

Reporte semanal y avisos – 29/06/2020

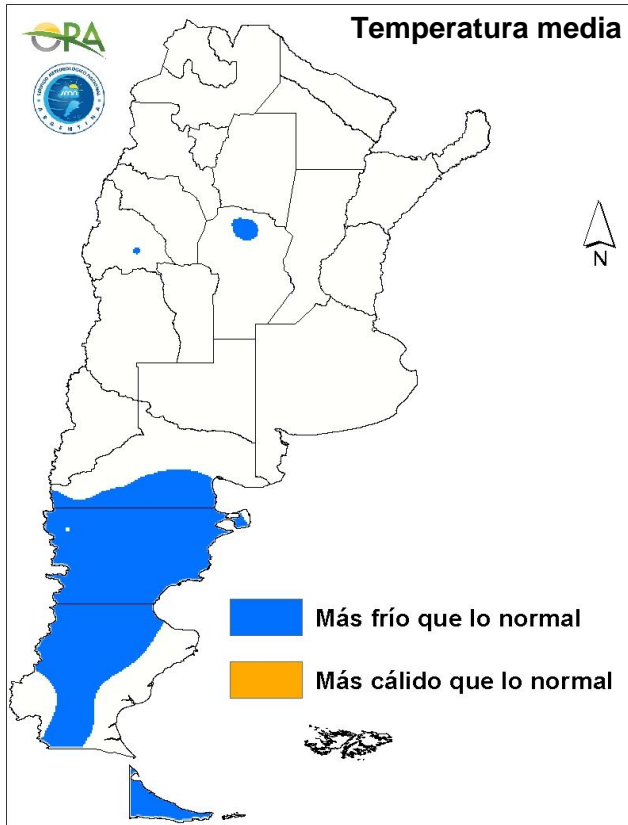
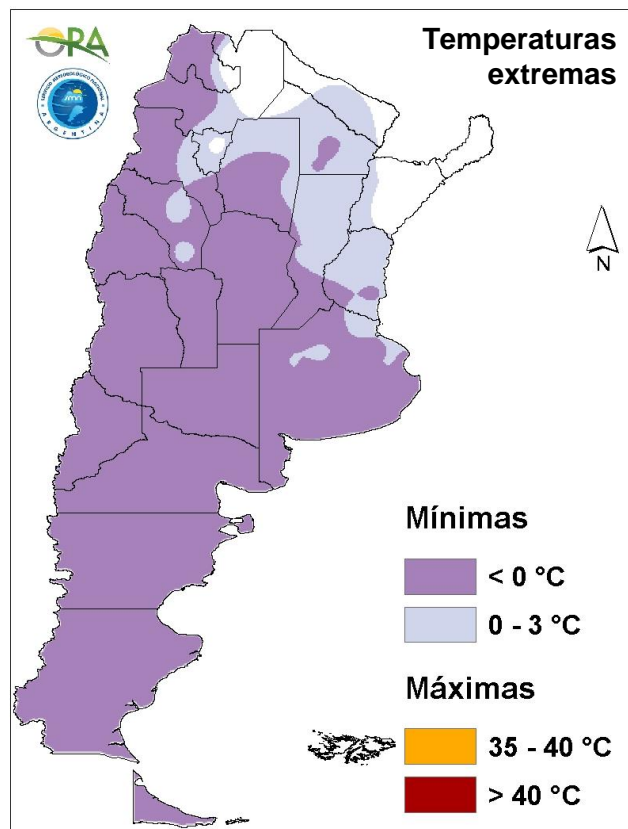
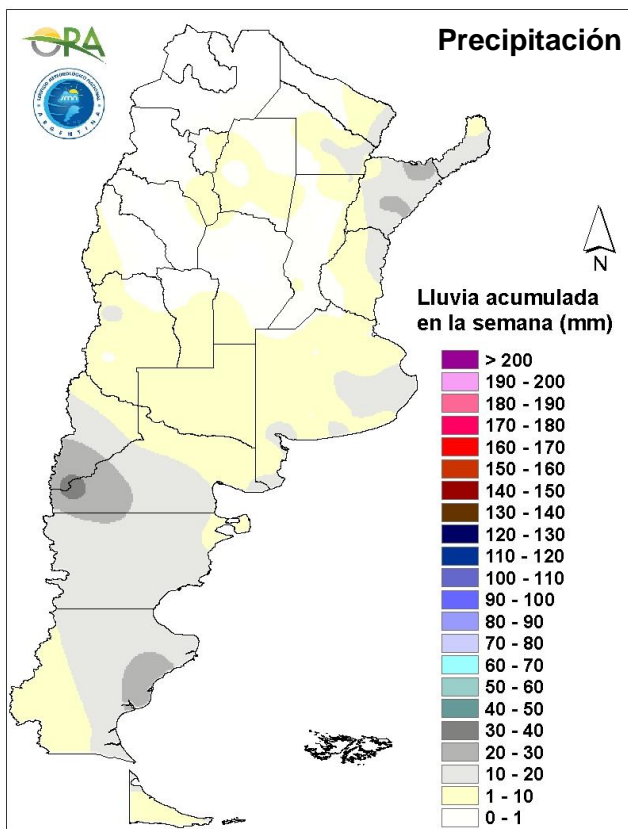
- ➔ PRECIPITACIÓN Y TEMPERATURAS – Periodo del 22/06/20 al 28/06/20
- ➔ ESTADO DE LAS RESERVAS DE AGUA EN SUELO
- ➔ AVISOS DE DÉFICIT Y EXCESOS HÍDRICOS
- ➔ SITUACIONES RELEVANTES
- ➔ OTROS FENÓMENOS RELEVANTES DE ESTA SEMANA Y AVISOS

DESTACADOS

- ➔ Las precipitaciones acumuladas fueron en general pobres o nulas en región pampeana. Hubo importantes nevadas en la cordillera patagónica norte.
- ➔ Las temperaturas medias fueron significativamente inferiores a las normales en Patagonia.
- ➔ Las reservas hídricas superficiales (siembra de trigo) siguen siendo escasas en Córdoba, norte de La Pampa y áreas de zona núcleo.
- ➔ No se prevén precipitaciones de más de 50mm en la semana en el norte del Litoral y área cordillerana central.

PRECIPITACIÓN Y TEMPERATURAS

Periodo del: 22/06/20 al 28/06/20



PRECIPITACIONES

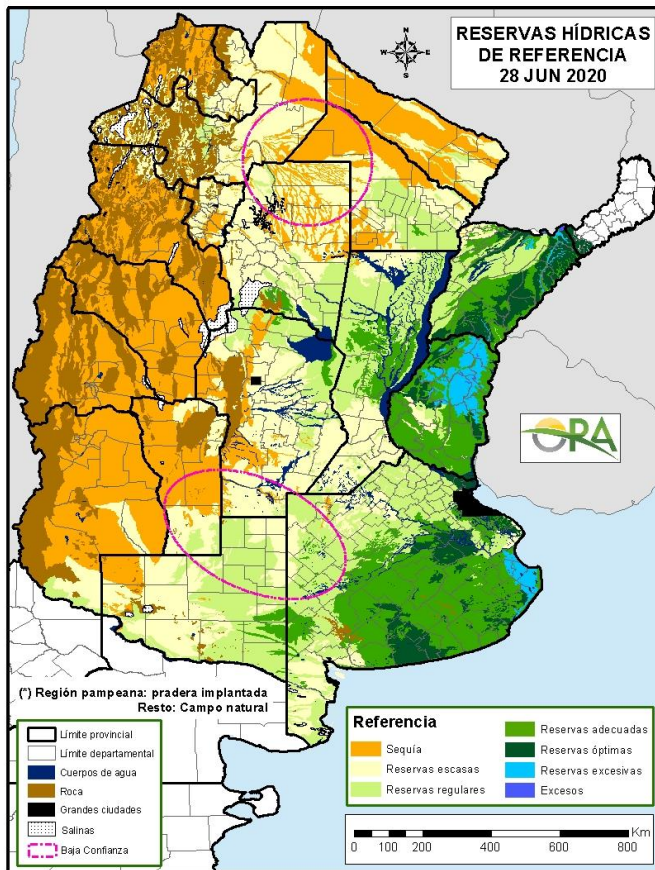
Las localidades desde las que se reportaron acumulados semanales mayores que 20mm fueron; Bariloche, San Julián y Maquinchao, en Patagonia, y Mercedes y Paso de los Libres, en Corrientes. En la cordillera patagónica norte se desarrollaron importantes nevadas. En región pampeana, el mayor acumulado se registró en Azul (18mm), seguido por Bahía Blanca (16mm).

TEMPERATURAS

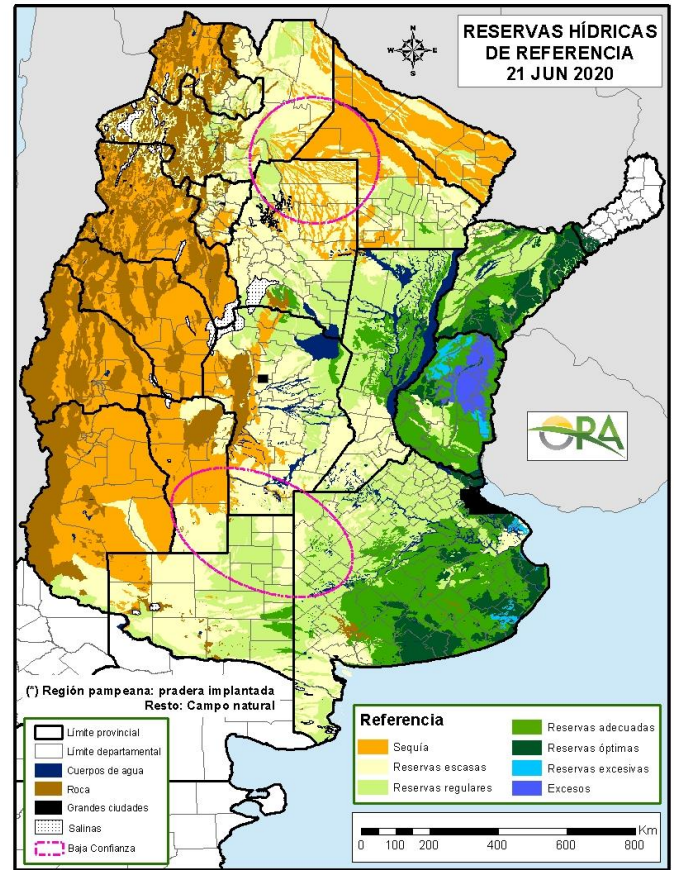
Las mínimas negativas llegaron a ocupar casi todo el territorio nacional. El mínimo corresponde a Río Grande (Tierra del Fuego), donde se registraron -15°C. En región pampeana la mínima se reportó desde Benito Juárez (-4.3°C). De todas formas, se registraron máximas mayores que 30°C en Salta, Formosa, Chaco y Corrientes.



ESTADO DE LAS RESERVAS DE AGUA EN SUELO



28 DE JUNIO DE 2020



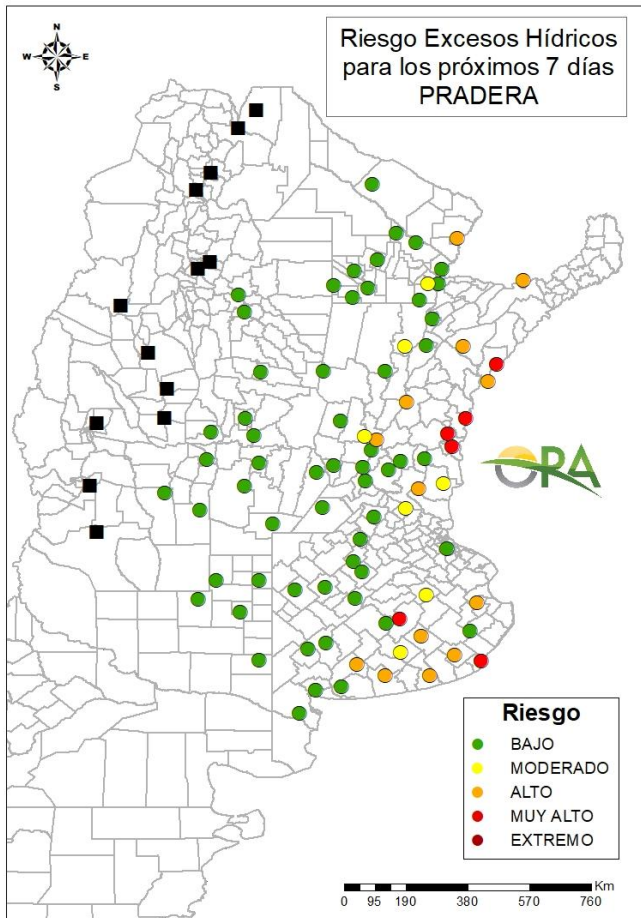
21 DE JUNIO DE 2020

- Los mapas corresponden a la estimación de contenido de agua en el primer metro de suelo para PASTURA. Valores de reservas para otros cultivos en campaña pueden consultarse en http://www.ora.gob.ar/camp_actual_cultivos.php.
- Son pocos los cambios que se observan con respecto al estado de la semana pasada, debido a las escasas precipitaciones y los bajos consumos característicos de la época del año.
- En Entre Ríos se mantienen las mejoras logradas en el sur, mientras merman gradualmente los excesos del norte de la provincia.
- En Córdoba y sur de Santa Fe siguen dominando las reservas hídricas escasas, tanto en el perfil profundo (mapa) como superficiales.
- En La Pampa y zona núcleo las reservas se mantienen regulares a escasas, lo mismo que en el sudoeste bonaerense.
- En el centro, sur y sudeste de Buenos Aires predominan las reservas adecuadas para pastura, algo excesivas para siembras de invierno.

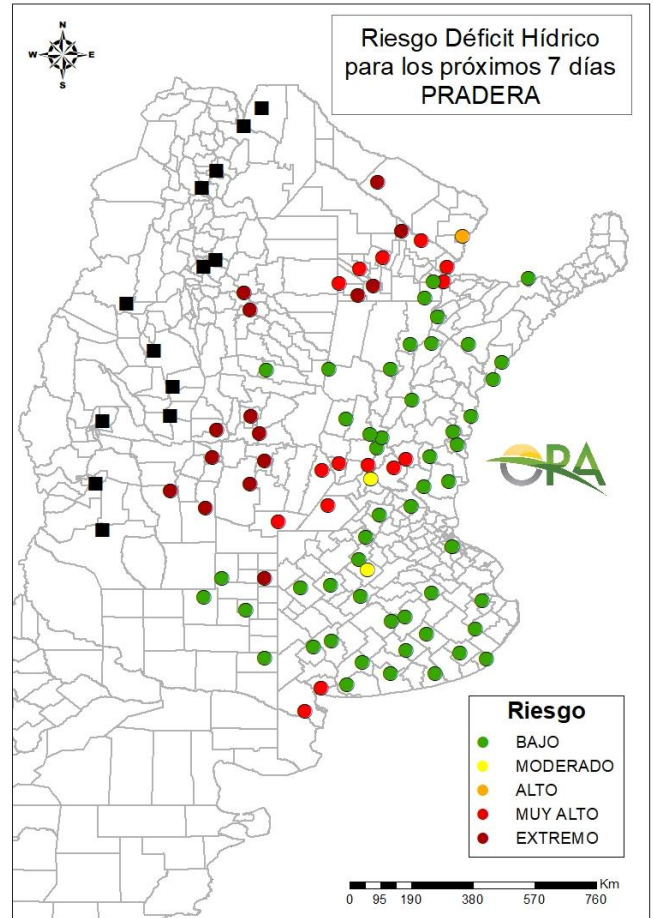


AVISOS DE DÉFICIT Y EXCESOS HÍDRICOS

Puede visualizar la tabla con valores probabilísticos para cada punto haciendo clic en el link que corresponda.



[Link a tabla de Excesos](#)



[Link a tabla de Déficit](#)

RIESGO DE EXCESOS HÍDRICOS (a 7 días)

Predominan ampliamente los puntos de seguimiento clasificados con riesgo bajo de excesos hídricos en la semana en curso. La mayor parte de las localidades con riesgo moderado o alto siguen siendo los del sur y sudeste de Buenos Aires, noreste de Entre Ríos y este de Corrientes. Los puntos clasificados con riesgo muy alto son: Concordia, Colón y San Salvador en Entre Ríos, Paso de los Libres en Corrientes, y Azul y Mar del Plata en Buenos Aires.

RIESGO DE DÉFICIT HÍDRICO (a 7 días)

Predominan los puntos clasificados con riesgo bajo de déficit hídrico en la mayor parte de La Pampa, Buenos Aires y Litoral. La mayor concentración de puntos con riesgo muy alto o extremos de déficit hídrico se da en Córdoba, San Luis, Chaco y Formosa.

NOTA: La clasificación se realiza para pastura (implantada o natural según la zona). El consumo hídrico de los cultivos de invierno es menor, con lo cual el riesgo de déficit para trigo, cebada y verdeos también es menor que el estimado para pastura.



SITUACIONES RELEVANTES

Pronóstico Climático Trimestral Julio-Agosto-Setiembre 2020 Servicio Meteorológico Nacional

Precipitación

Se prevé mayor probabilidad de ocurrencia de precipitación:

- (N) Normal sobre el sur del Litoral, este de Buenos Aires y zona cordillerana del norte de Patagonia y Cuyo.
- (IN) Inferior a la normal sobre una extensa región del país abarcando desde el norte del Litoral hacia el centro-oeste del país y este de Patagonia. Se destacan las mayores probabilidades en el centro-este de Cuyo y este de Patagonia.
- (ES) Estación Seca en las provincias del NOA y norte de Cuyo. No se suministra pronóstico.

En los mapas el color sombreado indica el porcentaje de probabilidad asignado a la categoría que presenta mayor probabilidad de ocurrencia. El área en blanco corresponde a Climatología e indica que no hay una categoría con mayor probabilidad de ocurrencia.

Temperatura

Se prevé mayor probabilidad de ocurrencia de temperatura media:

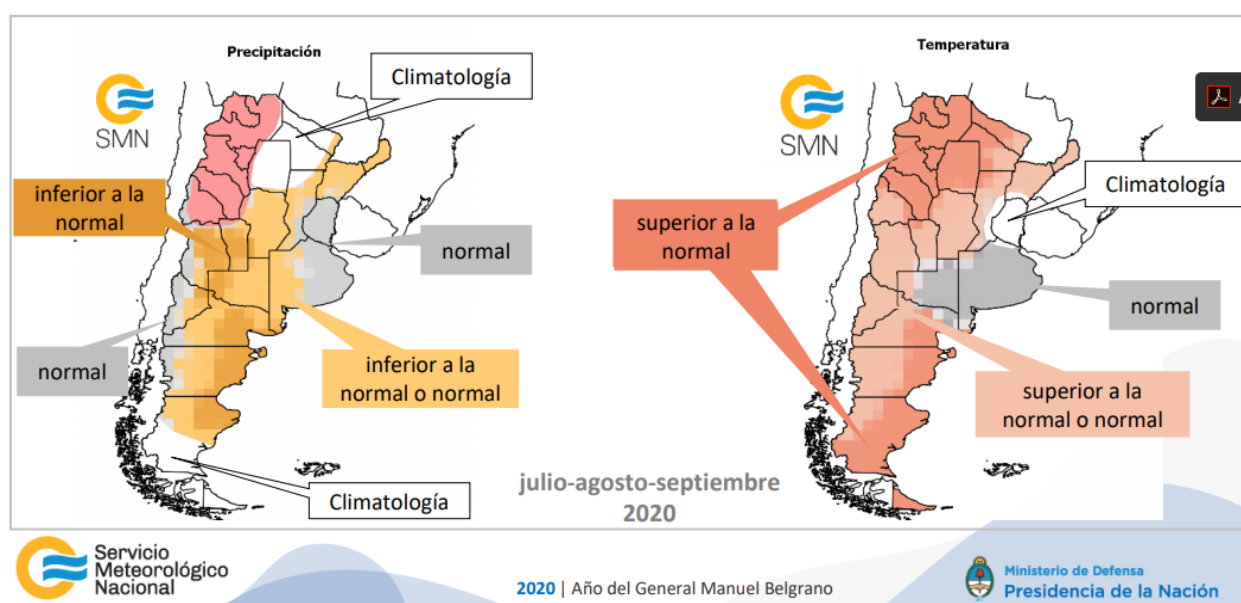
- (SN) Superior a la normal sobre una extensa área abarcando desde el norte hacia el centro-oeste y sur del país. Se destaca la mayor probabilidad de esta categoría en el NOA y en el este y sur de Patagonia.
- (N) Normal sobre la provincia de Buenos Aires y La Pampa.

NOTA: No se descarta la ocurrencia de irrupciones de aire frío que provoquen descensos importantes de temperatura en forma temporaria. Sobre el centro-este del país y norte del Litoral hay mayor probabilidad de ocurrencia de extremos fríos en las temperaturas mínimas diarias.

Informe completo:

https://www.smn.gob.ar/sites/default/files/pronostico_climatico_trimestral072020.pdf

El pronóstico de consenso para julio-agosto-septiembre 2020 indica, en resumen, lo siguiente:



OTROS FENÓMENOS RELEVANTES DE ESTA SEMANA Y AVISOS

PRONÓSTICO

Las temperaturas medias de la semana se esperan normales a debajo de lo normal para todo el país. Entre lunes y martes, se mantendrán las temperaturas frías principalmente en la zona central de Argentina. Luego, con el ingreso de un sistema de baja presión en la zona central y un frente en Patagonia, se espera que las temperaturas bajen y se mantengan así hasta el próximo lunes excepto en el norte, donde se podrían dar algunos aumentos más significativos. Durante toda la semana se podrían dar posibilidades de heladas y heladas agronómicas en La Pampa, Córdoba, centro y sur de Santa Fe, Buenos Aires y también algunas zonas del NEA y NOA.

Entre lunes y martes se esperan lluvias y nieve en varias zonas de la Patagonia y Cuyo, especialmente en la zona cordillerana, además de tormentas en el norte de Corrientes y Misiones. Luego entre miércoles y domingo los acumulados se darán principalmente en zonas cordilleranas de Patagonia y Cuyo con algunos eventos en el centro de Neuquén, Río Negro, Chubut y Santa Cruz y también precipitaciones aisladas en zonas costeras del sur de Buenos Aires y Río Negro.

ALERTAS

SMN 29/06/2020 1: (<http://www.smn.gob.ar/>): Por lluvias y tormentas fuertes en: Este de Chaco, Centro y norte de Corrientes, Este de Formosa y Sur de Misiones.

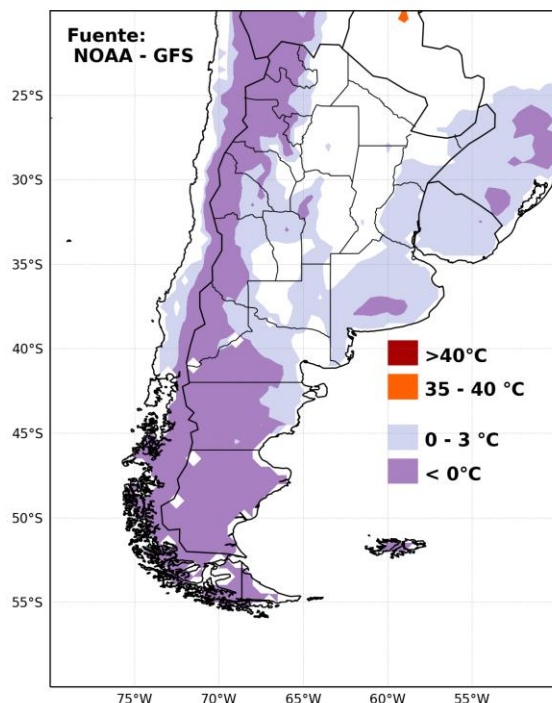
SMN 29/06/2020 2: Por vientos intensos en zona cordillerana de: Catamarca, La Rioja, Mendoza, Salta y San Juan.

SMN 22/06/2020 3: Por nevadas persistentes en: Centro y oeste de Chubut, Zona cordillerana de Mendoza, Zona cordillerana, centro y sur de Neuquén, Centro y oeste de Río Negro, Zona cordillerana de San Juan, Noroeste de Santa Cruz.

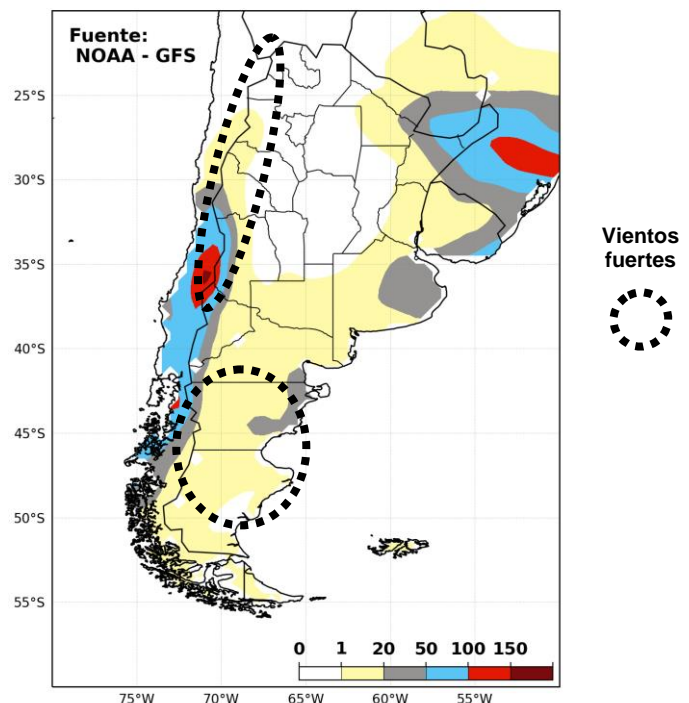
SMN 29/06/2020 4: Por precipitaciones persistentes en: Este de Chubut, Este de Río Negro.

INA 29/06/2020: (<https://www.ina.gob.ar/alerta/indexalerta.php>): No hay alertas vigentes.

PRONÓSTICO DE TEMPERATURAS (°C) EXTREMAS EN LOS PRÓXIMOS SIETE DÍAS



PRONÓSTICO DE PRECIPITACIONES (mm) ACUMULADAS Y VIENTOS FUERTES EN LOS PRÓXIMOS SIETE DÍAS



La información meteorológica necesaria para elaborar los mapas y tablas de este informe es suministrada por los siguientes organismos:



Ministerio de
Producción
Gobierno del Pueblo del Chaco



Ministerio de Agricultura,
Ganadería y Pesca
Argentina