



EVENTOS METEOROLÓGICOS DESTACADOS

Reporte semanal y avisos – 22/06/2020

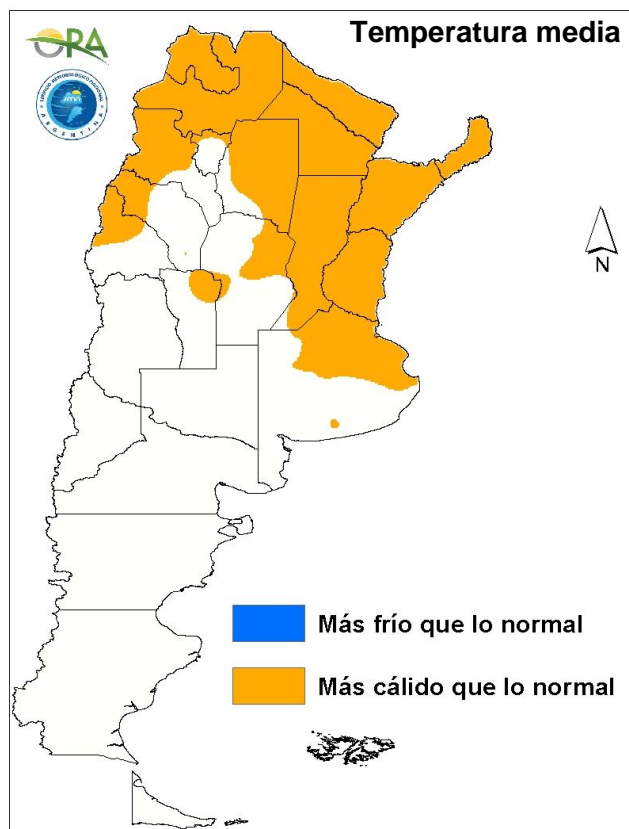
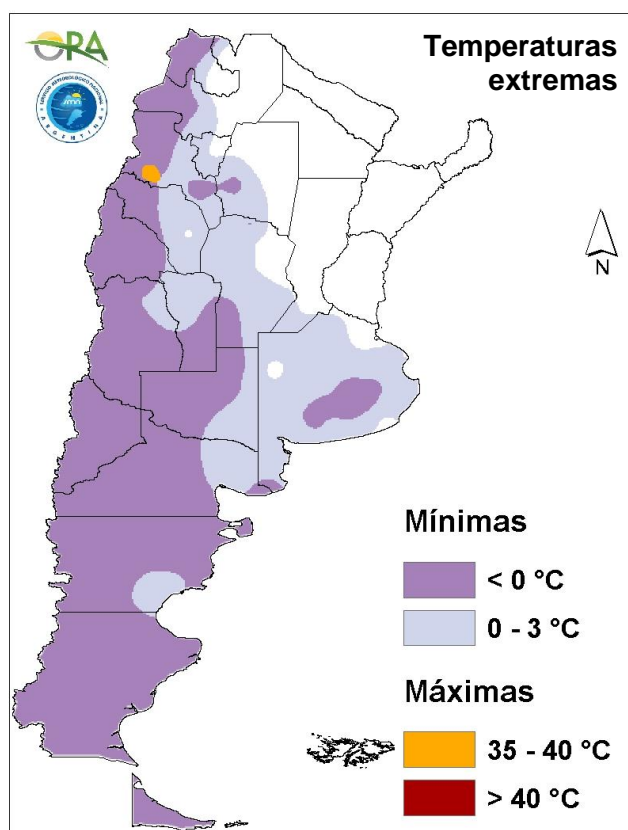
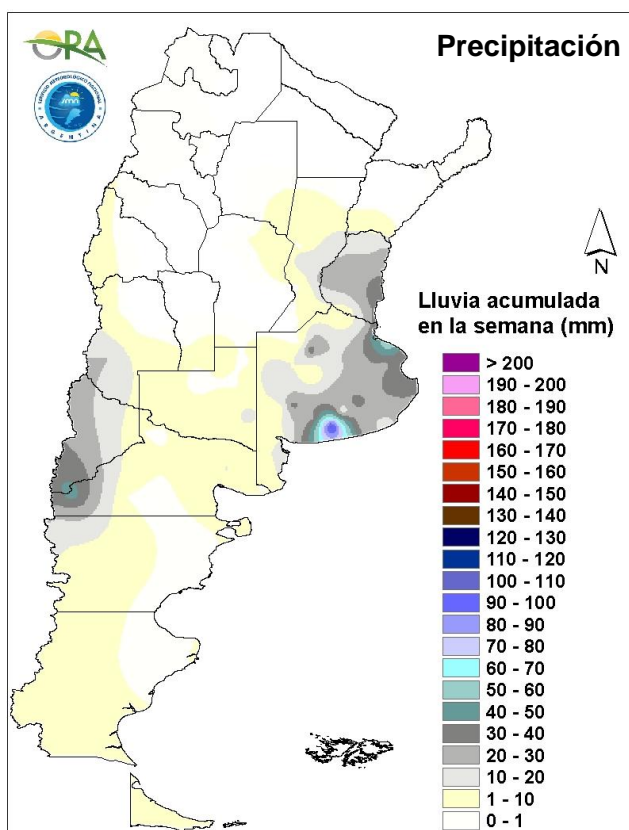
- ➔ PRECIPITACIÓN Y TEMPERATURAS – Periodo del 16/06/20 al 21/06/20
- ➔ ESTADO DE LAS RESERVAS DE AGUA EN SUELO
- ➔ AVISOS DE DÉFICIT Y EXCESOS HÍDRICOS
- ➔ SITUACIONES RELEVANTES
- ➔ OTROS FENÓMENOS RELEVANTES DE ESTA SEMANA Y AVISOS

DESTACADOS

- ➔ Las precipitaciones acumuladas fueron en general pobres o nulas en región pampeana. Se superaron los 50mm en Tres Arroyos y La Plata.
- ➔ Las temperaturas medias de la semana resultaron significativamente superiores a las normales en el norte y noreste del país.
- ➔ Las reservas hídricas superficiales (siembra de trigo) siguen siendo escasas en Córdoba, norte de Buenos Aires y sur de Santa Fe.
- ➔ No se prevén lluvias de más de 20mm en la semana, salvo Entre Ríos, noreste de Buenos Aires y cordillera patagónica y cuyana.

PRECIPITACIÓN Y TEMPERATURAS

Periodo del: 16/06/20 al 21/06/20



PRECIPITACIONES

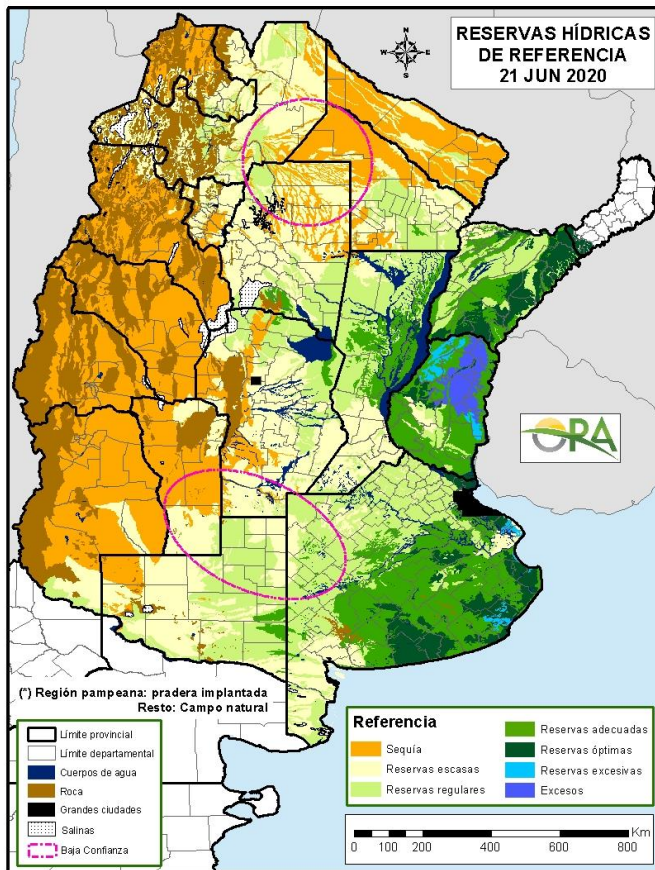
El máximo acumulado de la semana corresponde a Tres Arroyos (108mm), seguido por La Plata (57mm) y Buenos Aires (46mm). Fuera de la provincia de Buenos Aires, los máximos reportes provienen de Bariloche (45mm) y Gualeguaychú (33mm). En La Pampa, Córdoba, Cuyo, NEA y NOA los acumulados fueron inferiores a 10mm.

TEMPERATURAS

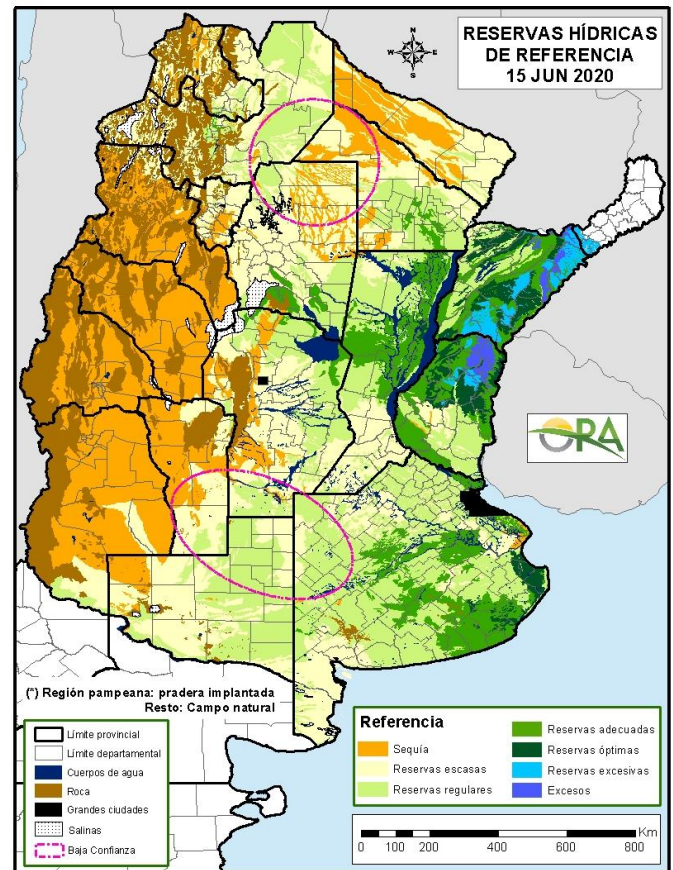
En el norte del país se registraron máximas superiores a 30°C con una máxima reportado de 35,4°C en Tinogasta. Las temperaturas medias de la semana fueron significativamente superiores a las normales en el norte y noreste del país. Hubo heladas en Patagonia, áreas cordilleranas, sur de San Luis, sudoeste de Córdoba, oeste de La Pampa y áreas serranas de Buenos Aires.



ESTADO DE LAS RESERVAS DE AGUA EN SUELO



21 DE JUNIO DE 2020



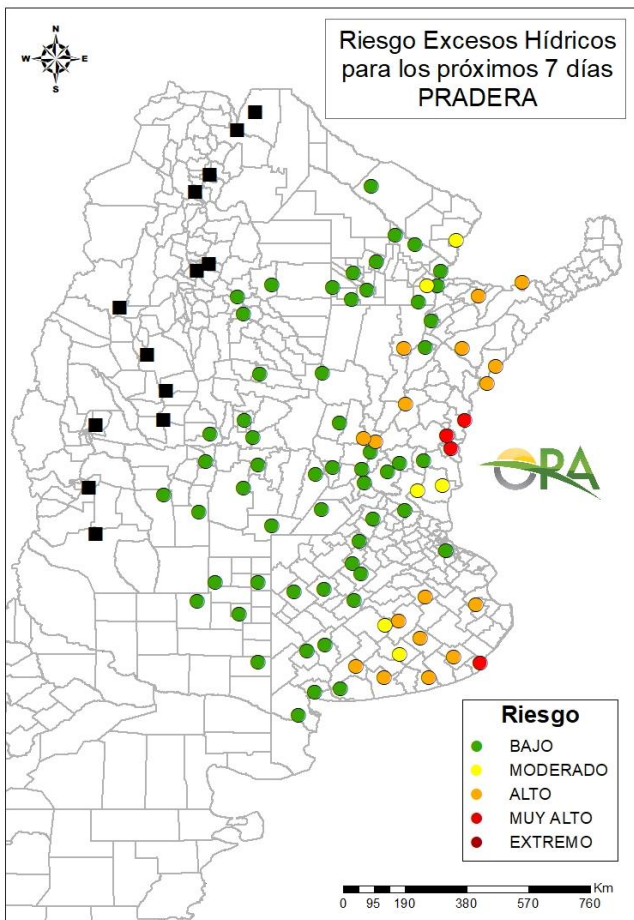
15 DE JUNIO DE 2020

- Los mapas corresponden a la estimación de contenido de agua en el primer metro de suelo para PASTURA. Valores de reservas para otros cultivos en campaña pueden consultarse en http://www.ora.gob.ar/camp_actual_cultivos.php.
- Los cambios más significativos corresponden al centro y sudeste de Buenos Aires, donde áreas antes clasificadas con reservas regulares mostraría ahora niveles adecuados.
- En Entre Ríos se observa una mejora en el sur, con aumento de las reservas, pero en el norte aumentó el área clasificada con excesos.
- En Córdoba y sur de Santa Fe siguen dominando las reservas hídricas escasas, tanto en el perfil profundo (mapa) como superficiales.
- En La Pampa y zona núcleo las reservas se mantienen regulares a escasas, lo mismo que en el sudoeste bonaerense.
- En el NEA los almacenajes siguen disminuyendo y se observa un desecamiento consecuente a la falta de lluvias significativas y las altas temperaturas de la semana pasada.

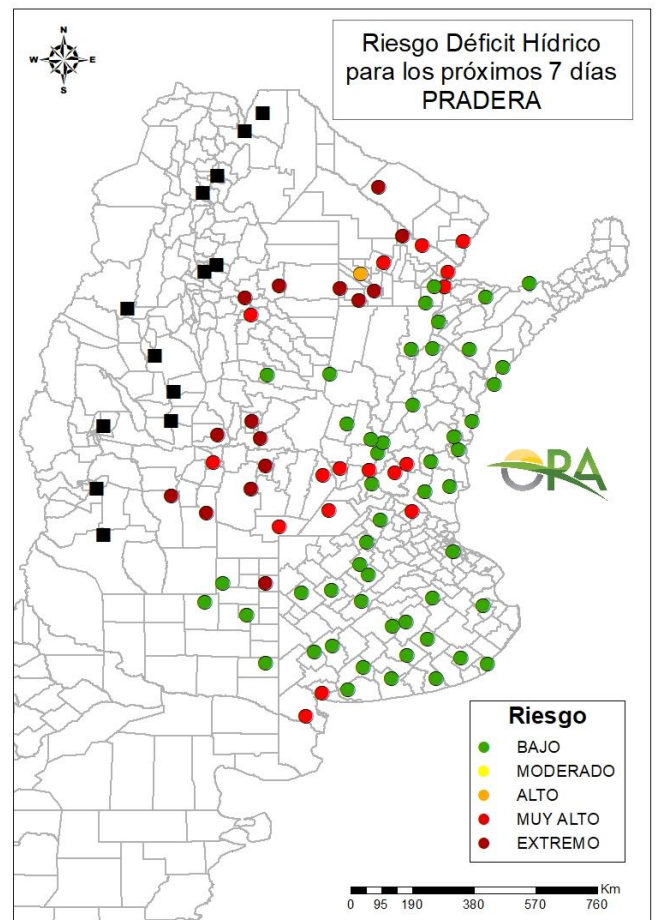


AVISOS DE DÉFICIT Y EXCESOS HÍDRICOS

Puede visualizar la tabla con valores probabilísticos para cada punto haciendo clic en el link que corresponda.



[Link a tabla de Excesos](#)



[Link a tabla de Déficit](#)

RIESGO DE EXCESOS HÍDRICOS (a 7 días)

Predominan ampliamente los puntos de seguimiento clasificados con riesgo bajo de excesos hídricos en la semana en curso. La mayor parte de las localidades con riesgo moderado o alto se hallan en el sur y sudeste de Buenos Aires, noreste de Entre Ríos y este de Corrientes. Los puntos clasificados con riesgo alto son: Concordia, Colón y San Salvador en Entre Ríos, además de Mar del Plata.

RIESGO DE DÉFICIT HÍDRICO (a 7 días)

Predominan los puntos clasificados con riesgo bajo de déficit hídrico en la semana en curso. En Córdoba siguen predominando las localidades de seguimiento clasificadas con riesgo muy alto o extremo. También muestran riesgo muy alto o extremo los puntos analizados de San Luis, Chaco y Formosa.

NOTA: La clasificación se realiza para pastura (implantada o natural según la zona). El consumo hídrico de los cultivos en lo que va de la campaña es menor, con lo cual el riesgo de déficit para trigo también es menor que el estimado para pastura.



SITUACIONES RELEVANTES

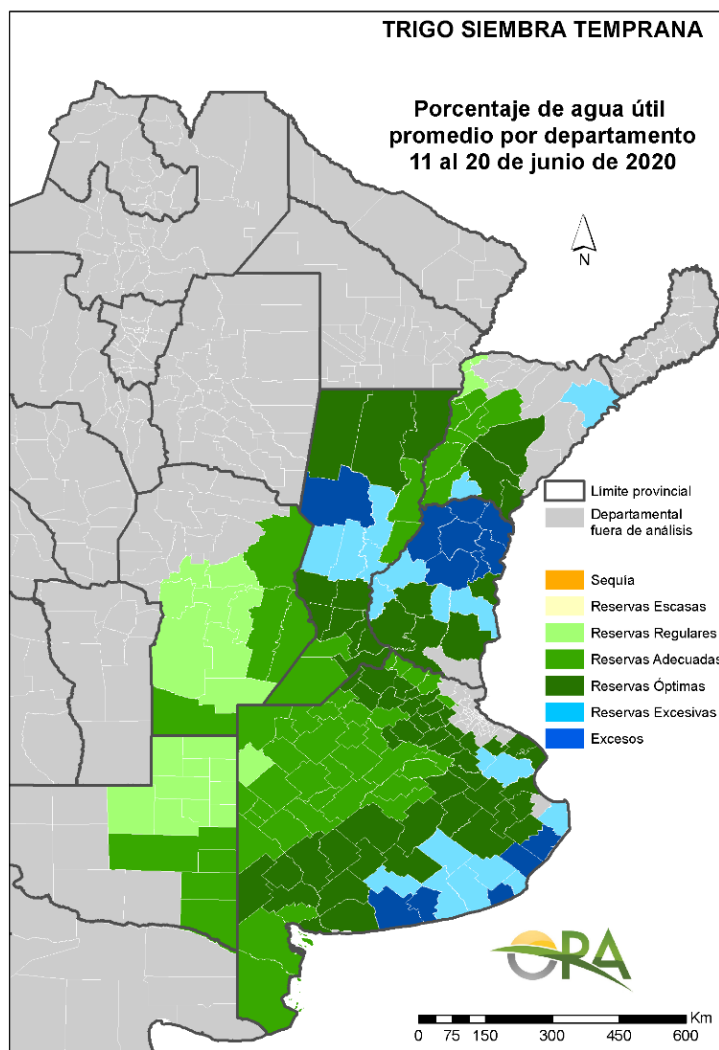
Reservas de agua en el suelo para trigo

El mapa de la figura muestra los niveles estimados de porcentaje de agua útil para lotes de trigo que se habrían sembrado recientemente o se están por sembrar. Se trata de promedios por departamento o partido, teniendo en cuenta el primer metro de profundidad (reserva profunda).

No se trata del estado más reciente, que se puede consultar en http://www.ora.gob.ar/camp_actual_cultivos.php?idcultivo=7 para las áreas que ya han llegado a la fecha media de siembra, sino del promedio, considerando datos del 11 al 20 de junio.

Se estiman almacenajes excesivos o excesos hídricos en el centro de Santa Fe, norte de Entre Ríos y sudeste de Buenos Aires. Por otro lado, para el centro de Córdoba y norte de La Pampa se estiman reservas regulares a nivel profundo, aunque a nivel superficial las mismas serían escasas debido a la cantidad de días en que estas zonas no han recibido lluvias significativas.

El seguimiento de los niveles de reserva a nivel superficial (30cm) para trigo se puede consultar en la web para diferentes localidades. Por ejemplo, para Río Cuarto se puede ver en el primer gráfico que aparece en http://www.ora.gob.ar/camp_actual_reservas.php?idzona=164&idcultivo=5990



OTROS FENÓMENOS RELEVANTES DE ESTA SEMANA Y AVISOS

PRONÓSTICO

Las temperaturas medias de la semana se esperan normales a levemente bajo lo normal en el centro y sur del país, mientras que en el norte, se podrían dar temperaturas medias normales a levemente sobre lo normal. En la zona central entre lunes y miércoles se mantendrán temperaturas máximas cálidas, mientras que las mínimas tendrían un leve aumento. A partir del jueves con el ingreso de un sistema frontal desde Patagonia, las temperaturas van a disminuir hasta el lunes próximo con posibilidad de tener heladas y heladas agronómicas en La Pampa, Buenos Aires, San Luis, Córdoba, Santa Fe y Entre Ríos.

Entre lunes y miércoles con el ingreso de una baja presión en la zona cordillerana de Patagonia y un frente cálido al norte de Buenos Aires, las lluvias se darán en zonas cordilleranas de Patagonia y Cuyo (con posibilidad de nevadas en estas zonas) y también en Buenos Aires, Entre Ríos, centro y sur de Santa Fe. A partir del jueves con el avance de un frente frío desde Patagonia, se prevén lluvias hasta el domingo en zonas cordilleranas de Patagonia, Neuquén, Río Negro, Chubut, zonas cordilleranas de Cuyo. Además durante el mismo periodo se podrían dar algunos eventos de lluvia en el NEA.

ALERTAS

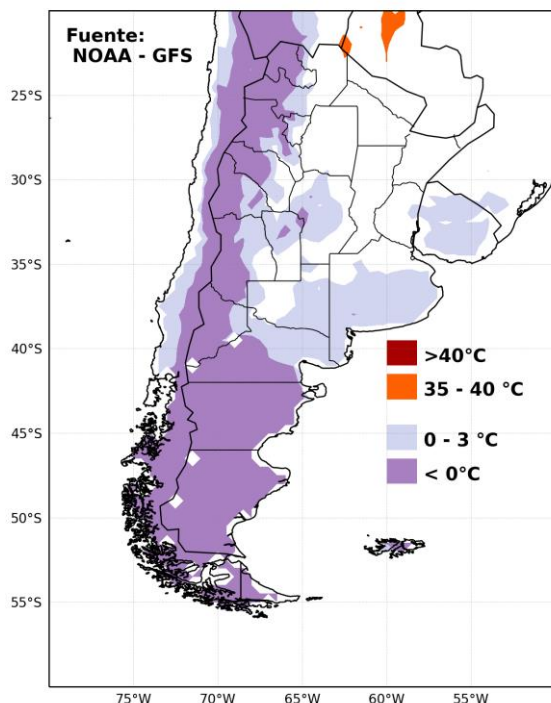
SMN 22/06/2020 1: (<http://www.smn.gov.ar/>): Por lluvias y tormentas fuertes en: Norte de la provincia de Buenos Aires, Sur de Entre Ríos, Ciudad Autónoma de Buenos Aires, Río de la Plata.

SMN 22/06/2020 2: Por vientos intensos en zona cordillerana de: Catamarca, La Rioja, Mendoza, Zona cordillerana y centro de Neuquén y San Juan.

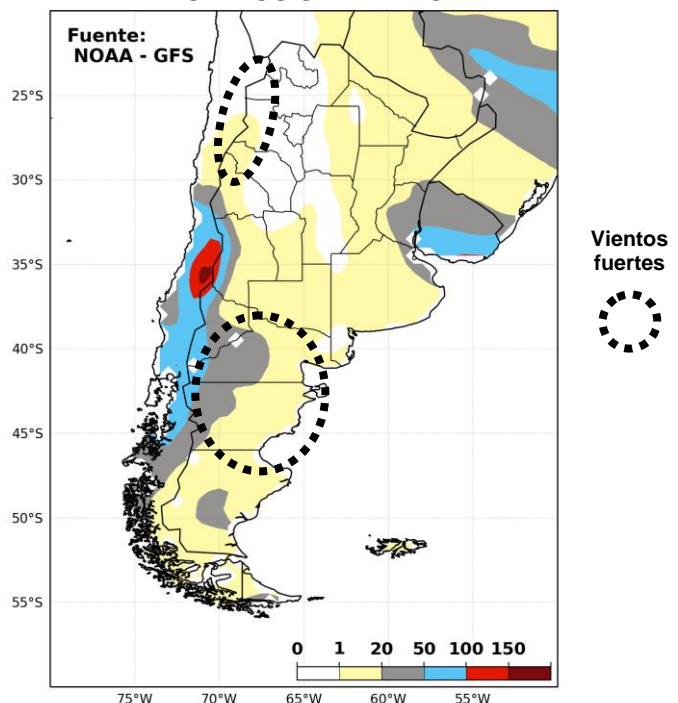
SMN 22/06/2020 3: Por nevadas intensas en: Zona cordillerana del norte de Chubut, Zona cordillerana de Mendoza, Zona cordillerana de Neuquén, Zona cordillerana de Río Negro.

INA 22/06/2020: (<https://www.ina.gov.ar/alerta/indexalerta.php>): No hay alertas vigentes.

PRONÓSTICO DE TEMPERATURAS (°C) EXTREMAS EN LOS PRÓXIMOS SIETE DÍAS



PRONÓSTICO DE PRECIPITACIONES (mm) ACUMULADAS Y VIENTOS FUERTES EN LOS PRÓXIMOS SIETE DÍAS



La información meteorológica necesaria para elaborar los mapas y tablas de este informe es suministrada por los siguientes organismos:



Ministerio de
Producción
Gobierno del Pueblo del Chaco



Ministerio de Agricultura,
Ganadería y Pesca
Argentina