



# EVENTOS METEOROLÓGICOS DESTACADOS

## Reporte semanal y avisos – 18/05/2020

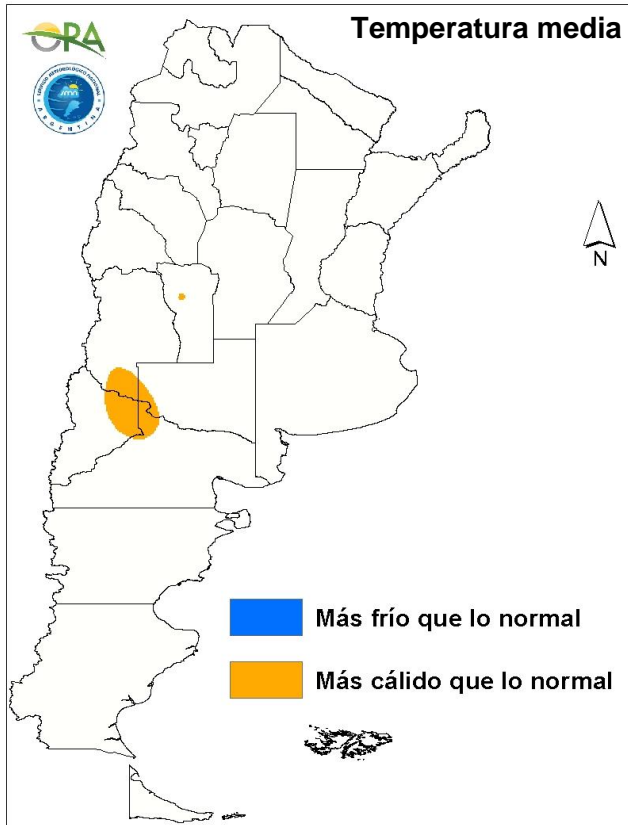
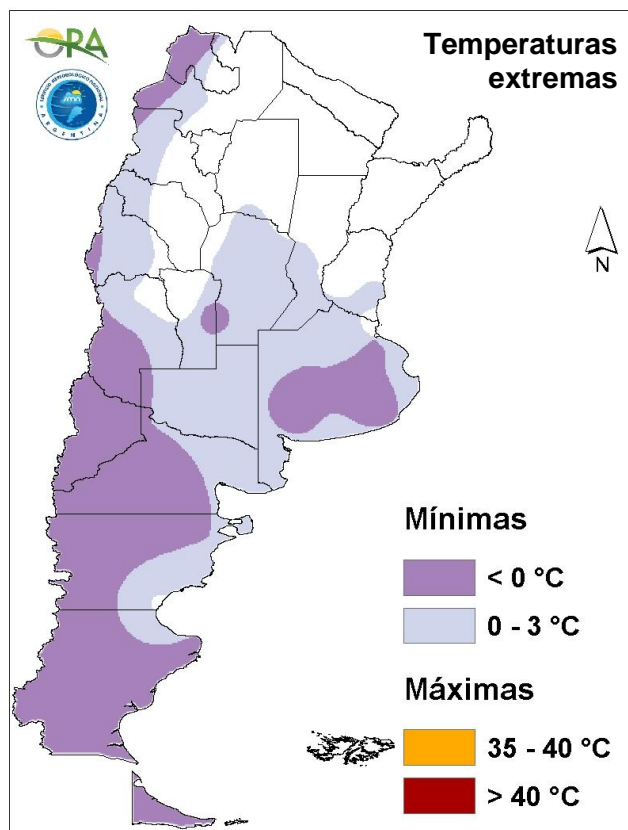
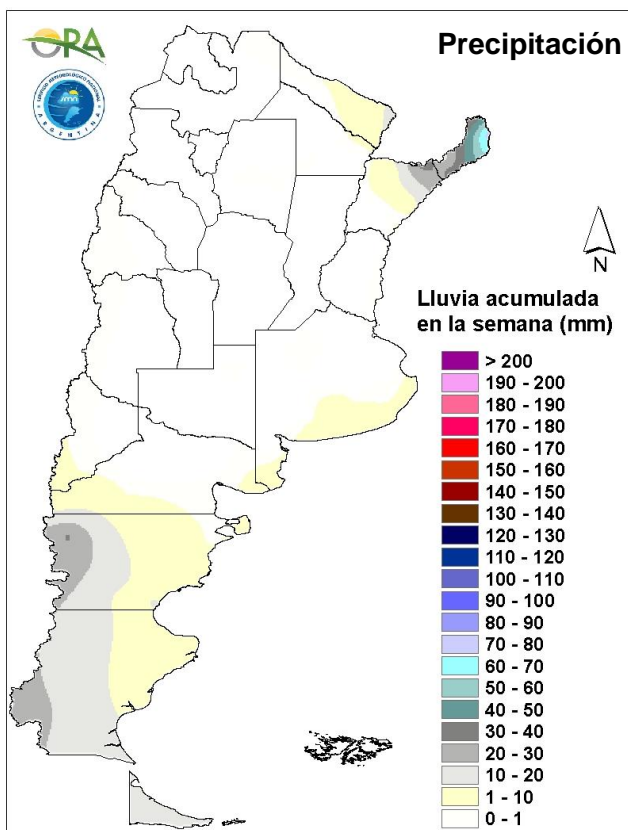
- ➔ PRECIPITACIÓN Y TEMPERATURAS – Periodo del 11/05/20 al 17/05/20
- ➔ ESTADO DE LAS RESERVAS DE AGUA EN SUELO
- ➔ AVISOS DE DÉFICIT Y EXCESOS HÍDRICOS
- ➔ SITUACIONES RELEVANTES
- ➔ OTROS FENÓMENOS RELEVANTES DE ESTA SEMANA Y AVISOS

### DESTACADOS

- ➔ Las precipitaciones acumuladas fueron superiores a 20mm en Misiones y área cordillerana de Patagonia.
- ➔ Las máximas superaron los 30°C en Córdoba y San Luis.
- ➔ Se registraron heladas en el centro y sur de la provincia de Buenos Aires.
- ➔ Las reservas hídricas para pastura se estiman adecuadas en la mayor parte de Buenos Aires, pero regulares en Córdoba y Santa Fe.
- ➔ Las perspectivas indican continuidad de la bajante histórica en la cuenca del Plata.
- ➔ En la semana que comienza se prevén mayores precipitaciones sobre el Litoral y cordillera patagónica.

# PRECIPITACIÓN Y TEMPERATURAS

Periodo del: 11/05/20 al 17/05/20



## PRECIPITACIONES

En la semana pasada sólo se registraron acumulados superiores a 20mm en Bernardo de Irigoyen (78mm), Iguazú (32mm), Esquel (31mm) y El Calafate (22mm). Algunas lluvias menores se reportaron en el sudeste de Buenos Aires: Tres Arroyos (9mm), Benito Juárez (5mm), Mar del Plata (2mm). Predominaron ampliamente los acumulados semanales nulos.

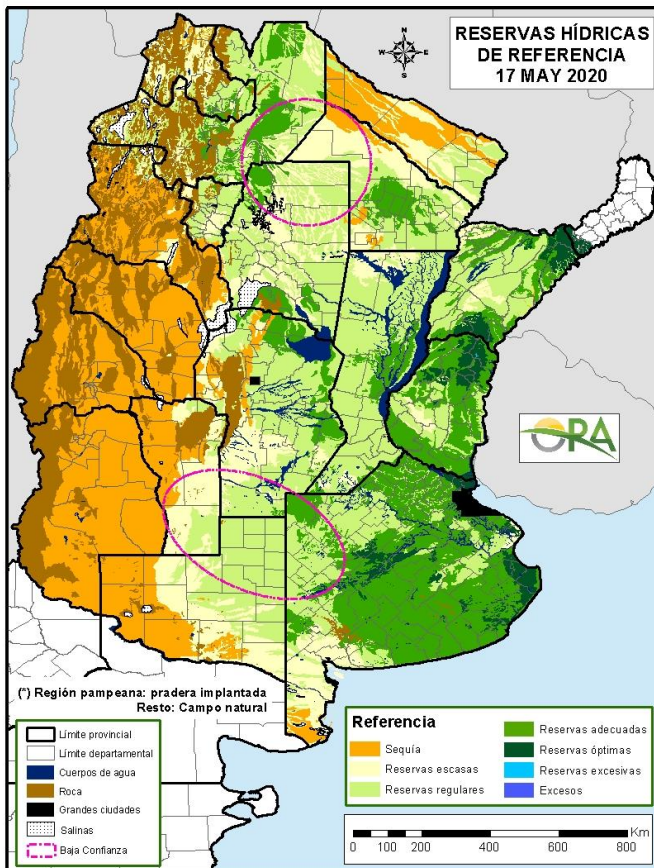
## TEMPERATURAS

Las máximas superaron los 30°C en Córdoba y San Luis. Se registraron temperaturas mínimas inferiores a 0°C en Patagonia, áreas cordilleranas y centro y sur de Buenos Aires: Tandil -3.3°C, Coronel Suárez -3.1°C, Bolívar -2°C. en promedio, la temperatura de la semana se clasificó dentro del rango normal.

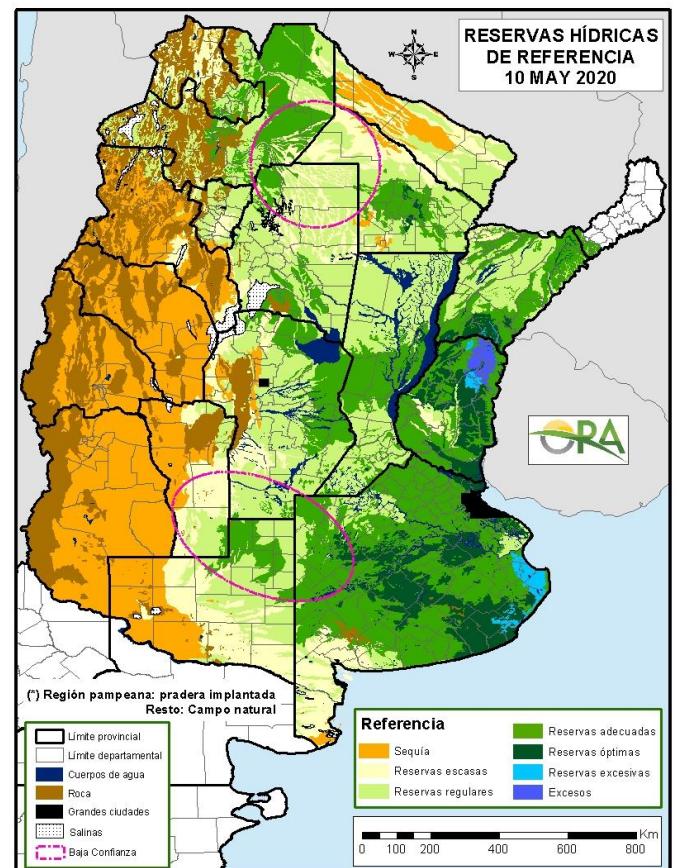
Nota: No se dispone de datos de estaciones de INTA para este boletín.



# ESTADO DE LAS RESERVAS DE AGUA EN SUELO



17 DE MAYO DE 2020



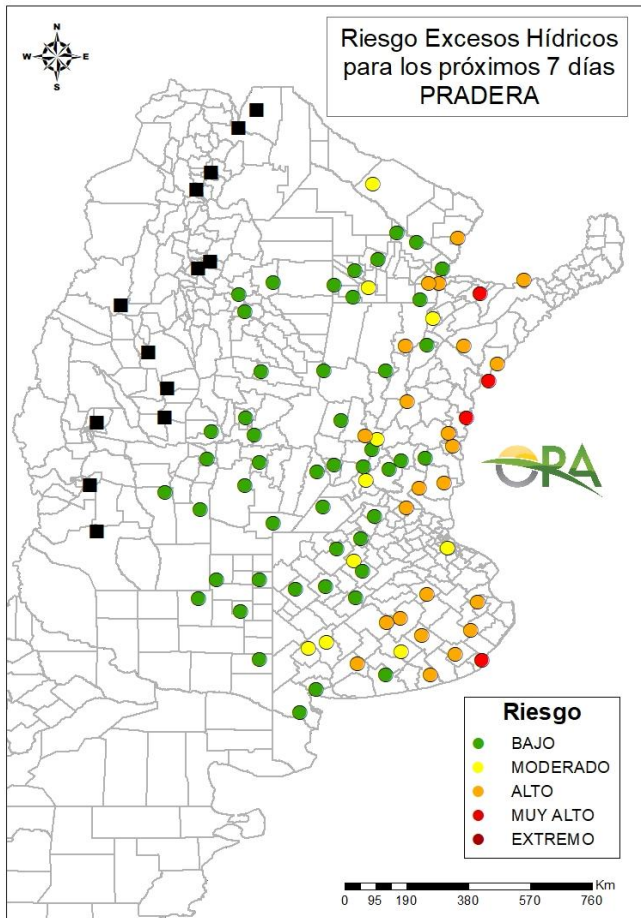
10 DE MAYO DE 2020

- Los mapas corresponden a la estimación de contenido de agua en el primer metro de suelo para PASTURA. Valores de reservas para cultivos en campaña pueden consultarse en [http://www.ora.gob.ar/camp\\_actual\\_cultivos.php](http://www.ora.gob.ar/camp_actual_cultivos.php).
- Habrían desaparecido las reservas excesivas y excesos que se generaron transitoriamente en el este de Buenos Aires y norte de Entre Ríos.
- En la provincia de Buenos Aires predominan las reservas adecuadas, aunque decaen a regulares al este y se vuelven escasas en el extremo sudoeste.
- En La Pampa, Córdoba y Santa Fe predominan las reservas regulares, con algunas áreas menores con reservas adecuadas o escasas, como por ejemplo la zona de Río Cuarto.
- En Entre Ríos los almacenajes se estiman adecuados, aunque menores en el sudoeste de la provincia.
- En Chaco sólo se estiman reservas adecuadas en el centro de la provincia, área de influencia de P. R. Sáenz Peña, con reservas algo deficitarias en el resto del área y zonas aisladas secas en el sudoeste.

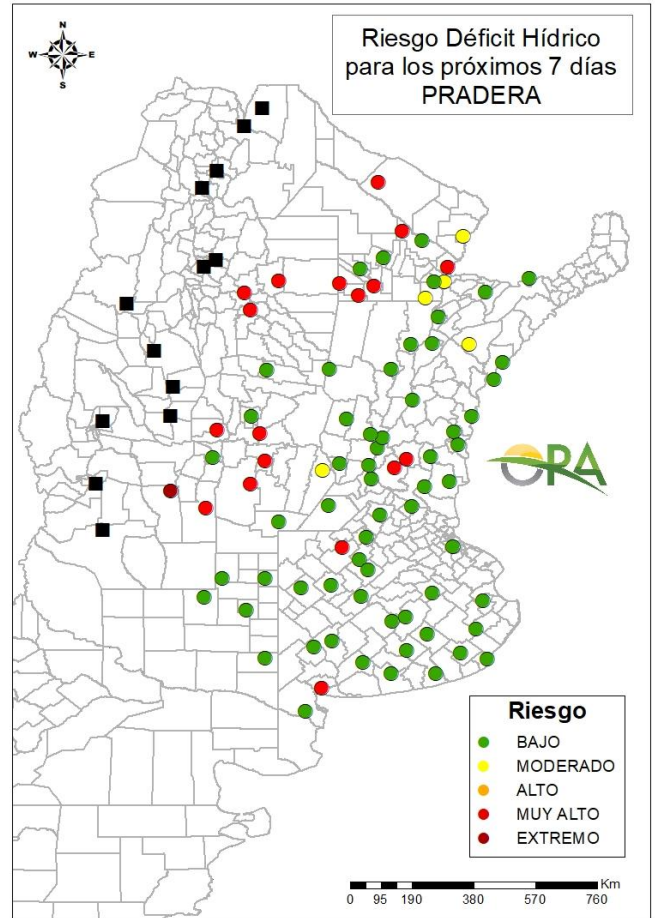


# AVISOS DE DÉFICIT Y EXCESOS HÍDRICOS

Puede visualizar la tabla con valores probabilísticos para cada punto haciendo clic en el link que corresponda.



[Link a tabla de Excesos](#)



[Link a tabla de Déficit](#)

## RIESGO DE EXCESOS HÍDRICOS (a 7 días)

Permanecen clasificadas con riesgo de excesos hídricos moderado a alto la mayor parte de las localidades de seguimiento del este del área considerada. Sólo algunas localidades fueron clasificadas con riesgo muy alto: Mar del Plata, Concordia, Monte Caseros y Caá Catí. Sobre el oeste del área todos los puntos muestran riesgo de excesos bajo.

## RIESGO DE DÉFICIT HÍDRICO (a 7 días)

Los puntos con riesgo muy alto de déficit hídrico en los próximos 7 días se concentran en Córdoba, sudoeste de Entre Ríos y del sudoeste de Chaco. Las localidades de seguimiento del oeste ya han ingresado en la parte del año en la que las lluvias son prácticamente nulas, por lo que no se analizarán hasta la primavera.

**NOTA:** La clasificación se realiza para pastura (implantada o natural según la zona). El consumo hídrico de los cultivos en lo que va de la campaña es menor, con lo cual el riesgo de déficit para maíz, soja y girasol también es menor que el estimado para pastura.



## SITUACIONES RELEVANTES

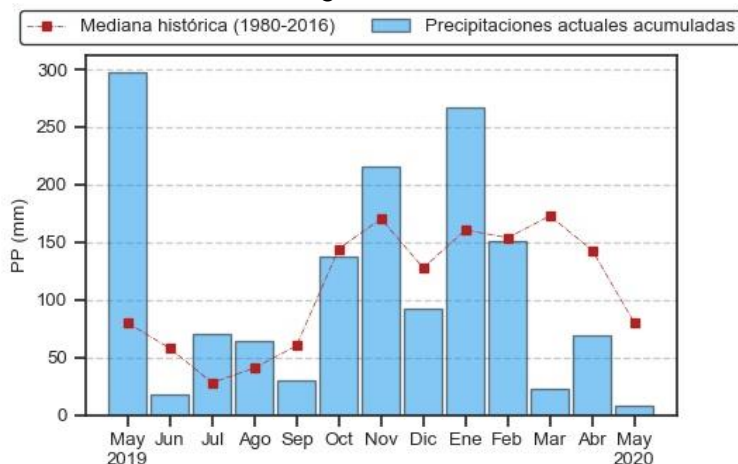
### PRONÓSTICO DE CONTINUACIÓN DE AGUAS BAJAS EN LA CUENCA DEL PLATA

Las alturas hidrométricas inferiores a niveles de aguas bajas en la mayor parte de los puertos del Paraná, Uruguay y afluentes se deriva de las escasas precipitaciones registradas en la cuenca del Plata en los últimos meses. El cuadro de abajo muestra el nivel hidrométrico en diferentes estaciones.

La figura de abajo muestra la evolución de las precipitaciones en Corrientes (barras azules) comparadas con los valores medios (puntos rojos). Puede verse la evolución para otras localidades en [http://www.ora.gob.ar/pp\\_t.php](http://www.ora.gob.ar/pp_t.php).

El área con precipitaciones inferiores a las normales excede el territorio nacional, con lo cual los afluentes en los tramos paraguayos y brasileños ya ingresan con escaso caudal. Según el INA, en la estación Andresito, sobre el ingreso del río Iguazú al territorio argentino, el caudal mínimo diario de marzo fue 1/5 del normal y en abril fue de 1/7.

El cuadro de abajo muestra el nivel hidrométrico en diferentes estaciones. La futura evolución de los niveles en el tramo Corrientes-Rosario del río Paraná dependerá fuertemente de la distribución espacial y montos de las lluvias, pero la tendencia climática sigue siendo desfavorable. Las conversaciones formales con los países vecinos se mantendrán en los próximos días, concentrando la atención en el caudal entrante al tramo argentino del río Paraná.



ESTACIÓN	RÍO	ALTURA (cm) 17/05/2020	LÍMITE AGUAS BAJAS (cm)	DIFERENCIA (cm)
Puerto Iguazú	Iguazú	664	1000	-336
Pilcomayo	Paraguay	134	240	-106
Formosa	Paraguay	130	320	-190
Posadas	Paraná	968	900	68
Corrientes	Paraná	71	300	-229
Reconquista	Paraná	93	230	-137
Paraná	Paraná	23	230	-207
Diamante	Paraná	66	240	-174
San Lorenzo	Paraná	20	230	-210
Rosario	Paraná	40	260	-220
Zárate	Delta	-20	30	-50
Paso de los Libres	Uruguay	184	140	44
Concordia	Uruguay	44	170	-126
Gualeguaychú	Uruguay	62	50	12

[https://www.ina.gov.ar/trunk/archivos/Cuadro\\_2020may17.pdf](https://www.ina.gov.ar/trunk/archivos/Cuadro_2020may17.pdf)



# OTROS FENÓMENOS RELEVANTES DE ESTA SEMANA Y AVISOS

## PRONÓSTICO

Se prevén temperaturas medias normales a superior a lo normal durante esta semana en Argentina. Durante esta semana, ira avanzando un sistema de baja presión en el país, el cual ira afectando las temperaturas paulatinamente. Entre lunes y viernes, las temperaturas máximas y mínimas irán disminuyendo levemente, principalmente en el centro del país, mientras que en el norte se mantendrán temperaturas altas. Luego con el avance de la baja presión más hacia el centro de Argentina, entre viernes y lunes disminuirían las temperaturas pudiendo darse condiciones para heladas agronómicas en zonas serranas de Buenos Aires.

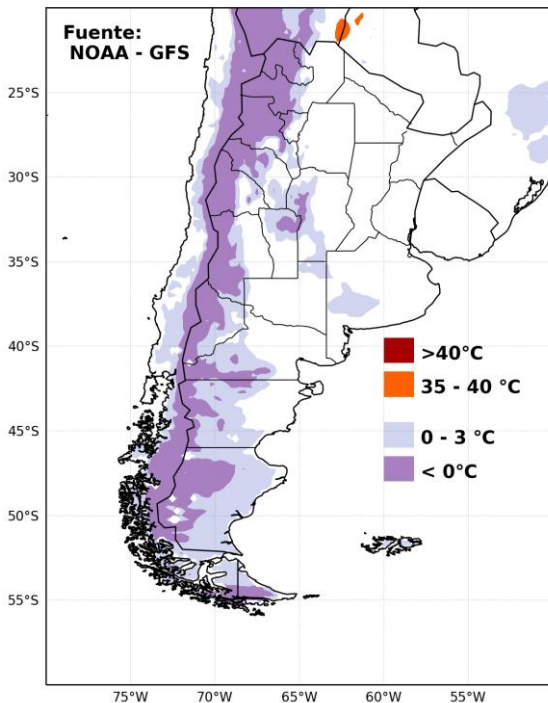
Las lluvias se van a ir dando conforme avance el sistema. Entre lunes y martes, se prevén precipitaciones en Patagonia, principalmente zonas cordilleranas y también en Neuquén y Rio Negro. Entre miércoles y viernes las lluvias se van a dar en zonas cordilleranas de Mendoza, San Luis, norte de La Pampa, algunas zonas del sur de Cordoba, Santa Fe, Buenos Aires, Entre Ríos y el NEA. Hacia el fin de semana entre sábado y lunes de la próxima semana se esperan precipitaciones en zonas cordilleranas de la Patagonia.

## ALERTAS

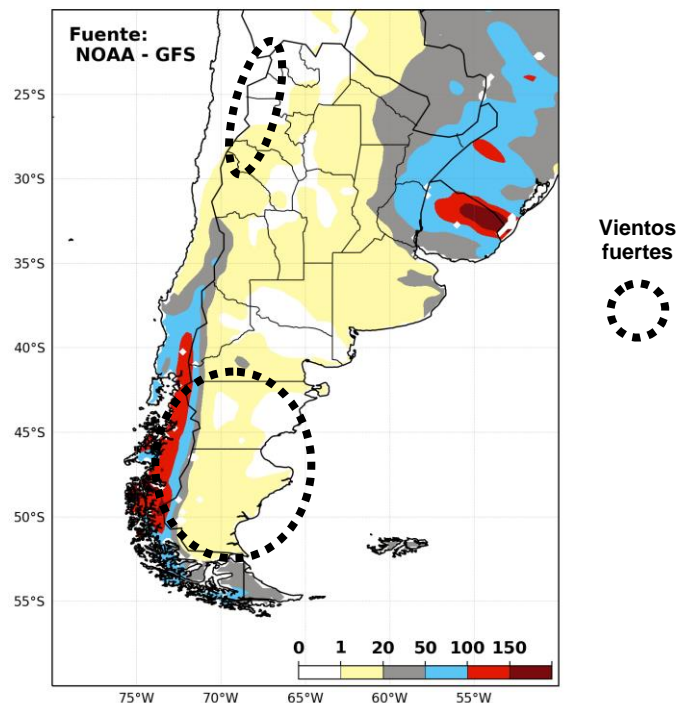
**SMN 18/05/2020:** (<http://www.smn.gov.ar/>): Por vientos intensos con ráfagas en: Chubut, Norte y centro de Santa Cruz.

**INA 18/05/2020:** (<https://www.ina.gov.ar/alerta/indexalerta.php>): No hay alertas vigentes.

### PRONÓSTICO DE TEMPERATURAS (°C) EXTREMAS EN LOS PRÓXIMOS SIETE DÍAS



### PRONÓSTICO DE PRECIPITACIONES (mm) ACUMULADAS Y VIENTOS FUERTES EN LOS PRÓXIMOS SIETE DÍAS



La información meteorológica necesaria para elaborar los mapas y tablas de este informe es suministrada por los siguientes organismos:



Ministerio de  
Producción  
Gobierno del Pueblo del Chaco



Ministerio de Agricultura,  
Ganadería y Pesca  
Argentina