



EVENTOS METEOROLÓGICOS DESTACADOS

Reporte semanal y avisos – 13/04/2020

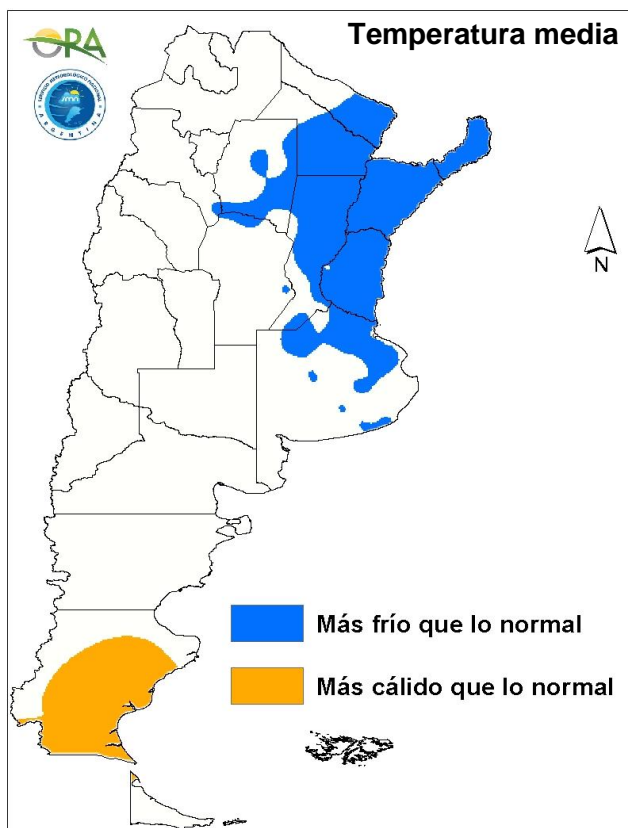
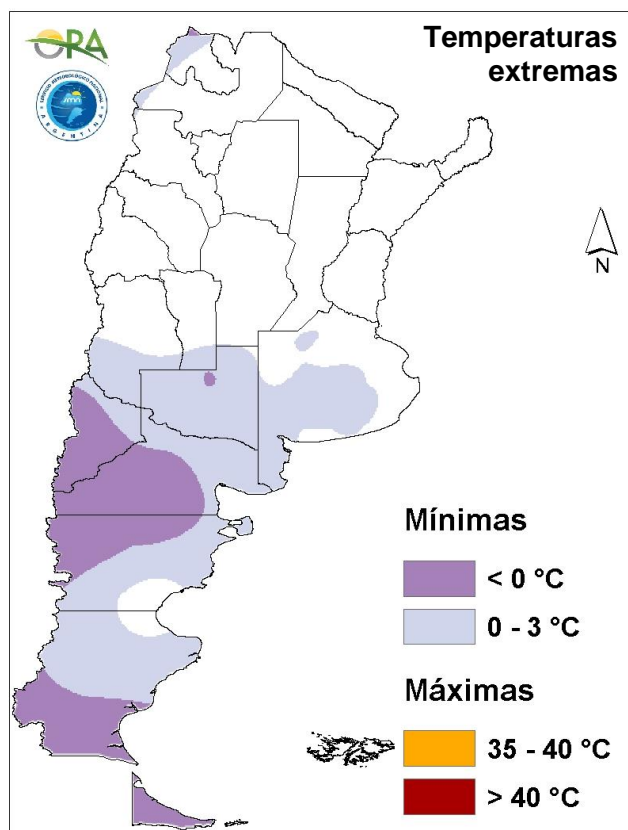
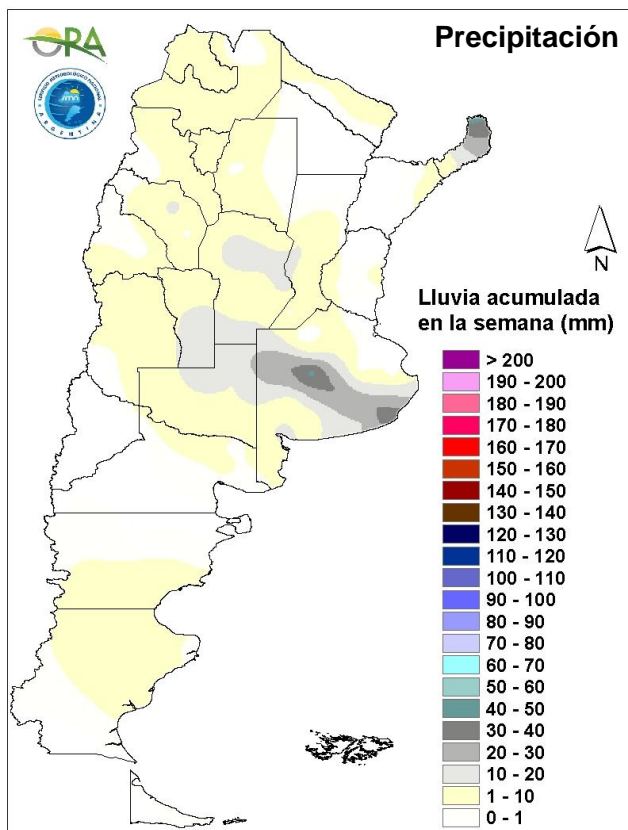
- ➔ PRECIPITACIÓN Y TEMPERATURAS – Periodo del 06/04/20 al 12/04/20
- ➔ ESTADO DE LAS RESERVAS DE AGUA EN SUELO
- ➔ AVISOS DE DÉFICIT Y EXCESOS HÍDRICOS
- ➔ SITUACIONES RELEVANTES
- ➔ OTROS FENÓMENOS RELEVANTES DE ESTA SEMANA Y AVISOS

DESTACADOS

- ➔ Las precipitaciones acumuladas fueron superiores a 30mm sólo en algunas localidades de Buenos Aires y Misiones.
- ➔ Permanecerían los excedentes hídricos en la cuenca media y baja del Salado bonaerense y otros nuevos en el sudeste de la provincia.
- ➔ Las temperaturas medias de la semana resultaron inferiores a las normales en el noreste y Litoral.
- ➔ En la semana que comienza se prevén nuevamente lluvias inferiores a 20mm en la mayor parte del territorio nacional.

PRECIPITACIÓN Y TEMPERATURAS

Periodo del: 06/04/20 al 12/04/20



PRECIPITACIONES

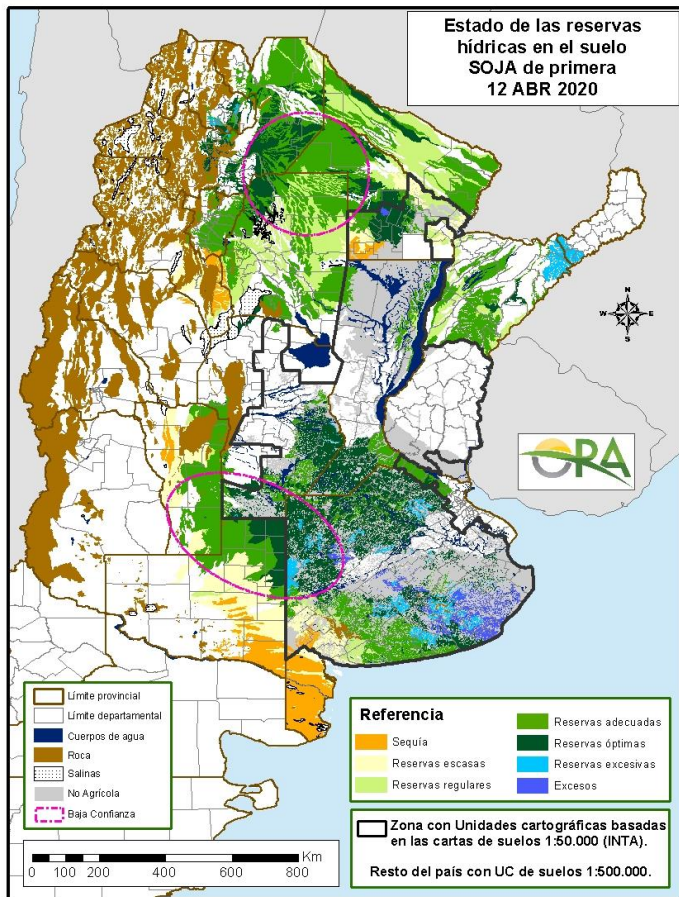
Los mayores acumulados de la semana se concentran en la provincia de Misiones (Iguazú 43mm, Bernardo de Irigoyen 31mm) y en una franja que cruza la provincia de Buenos Aires de noroeste a sudeste (Bolívar 43mm, Mar del Plata 34mm, Olavarría 31mm). El sistema que produjo estas precipitaciones en la provincia de Buenos Aires sigue avanzando hacia el norte, generando lluvias a su paso, con alerta vigente de lluvias y tormentas fuertes (ver última página).

TEMPERATURAS

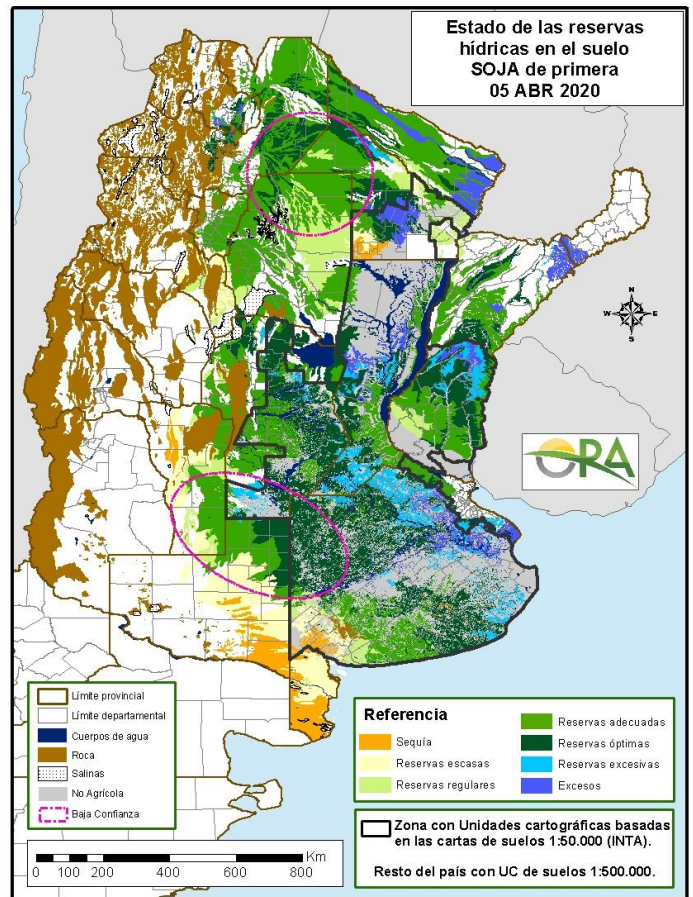
No se registraron máximas superiores a 35°C. Hubo heladas en Patagonia, con un registro mínimo de -7.2°C en Maquinchao. Fuera de esta región, el único reporte térmico inferior a 0°C corresponde a Victorica, en La Pampa (-0.3°C).



ESTADO DE LAS RESERVAS DE AGUA EN SUELO



12 DE ABRIL DE 2020



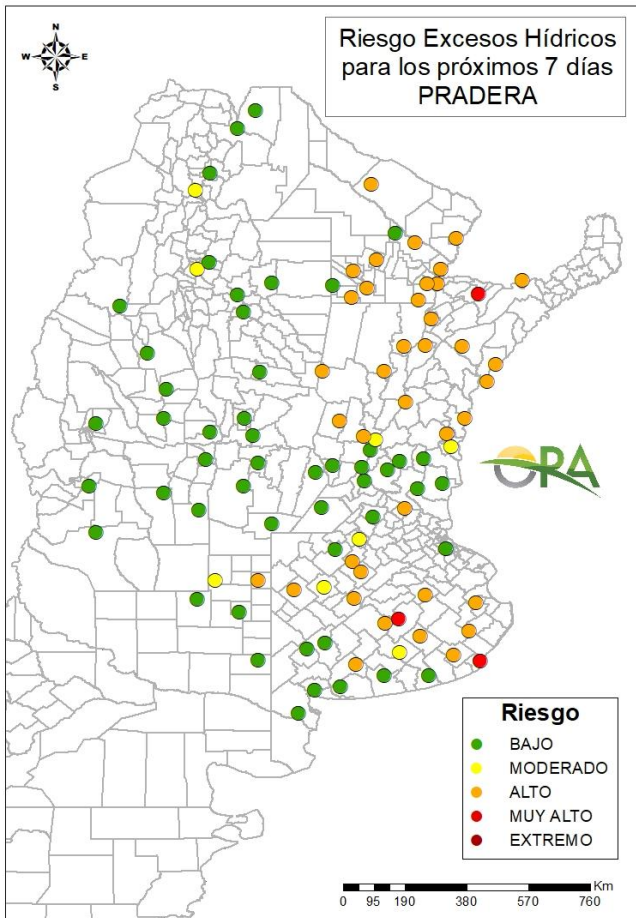
05 DE ABRIL DE 2020

- Los mapas corresponden a la estimación de contenido de agua en el primer metro de suelo para SOJA DE PRIMERA. Valores de reservas para otros cultivos en campaña pueden consultarse en http://www.ora.gob.ar/camp_actual_cultivos.php.
- En la zona núcleo se ven disminuidas las áreas con reservas excesivas, aunque los perfiles seguirían cargados y al momento de redactar este informe se estarían dando lluvias, en particular en el este de la misma.
- Se observan ahora más zonas con excesos hídricos o reservas excesivas en lotes de soja en la franja donde se han producido mayores lluvias ayer, entre el noroeste y el sudeste de Buenos Aires.
- No se observan cambios importantes en el sudoeste de Buenos Aires, La Pampa y Córdoba.
- En el NEA también se ven reducidos los excesos debido a que en general las lluvias fueron escasas.

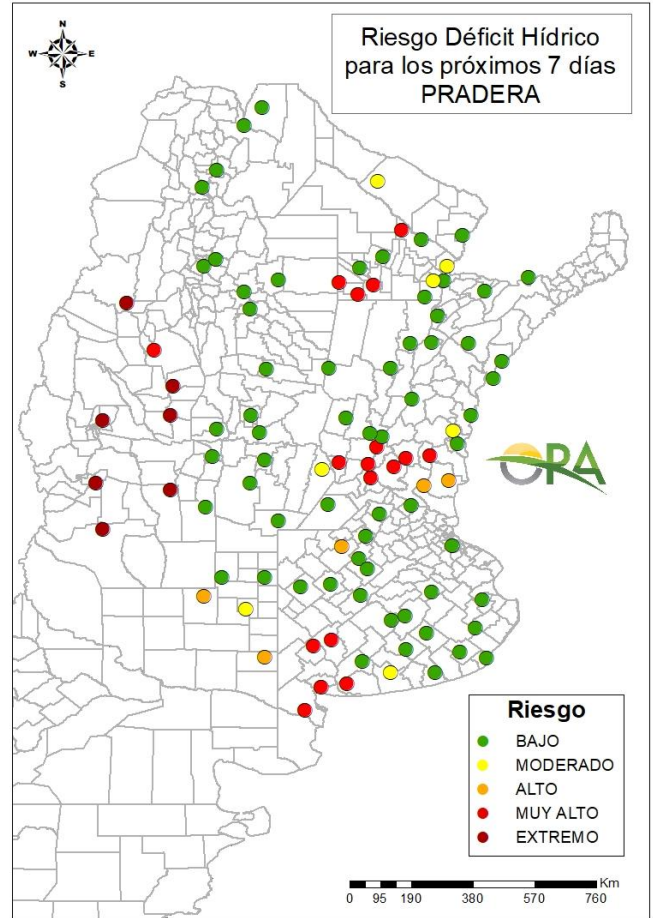


AVISOS DE DÉFICIT Y EXCESOS HÍDRICOS

Puede visualizar la tabla con valores probabilísticos para cada punto haciendo clic en el link que corresponda.



[Link a tabla de Excesos](#)



[Link a tabla de Déficit](#)

RIESGO DE EXCESOS HÍDRICOS (a 7 días)

Sólo se estima riesgo muy alto de excesos en Mar del Plata, Olavarría y Caá Catí (Corrientes). La mayor cantidad de puntos con riesgo alto de excesos en los próximos 7 días se concentra en el NEA y en el centro y este de Buenos Aires. En la zona núcleo siguen predominando las localidades clasificadas con riesgo bajo de excesos hídricos.

RIESGO DE DÉFICIT HÍDRICO (a 7 días)

Predominan los puntos con riesgo bajo de déficit hídrico en los próximos 7 días. Permanecen localidades evaluadas con riesgo muy alto o extremo en el sudoeste de Buenos Aires. Otra área con localidades de mayor riesgo se extiende desde el sudeste de Entre Ríos hasta el área de influencia de Rosario. Aparecen otros puntos con riesgo muy alto de déficit en el extremo sudoeste de Chaco. La región de Cuyo sigue con riesgo muy alto a extremo de déficit.

NOTA: La clasificación se realiza para pastura (implantada o natural según la zona). El consumo hídrico de los cultivos en lo que va de la campaña es menor, con lo cual el riesgo de déficit para maíz, soja y girasol también es menor que el estimado para pastura.

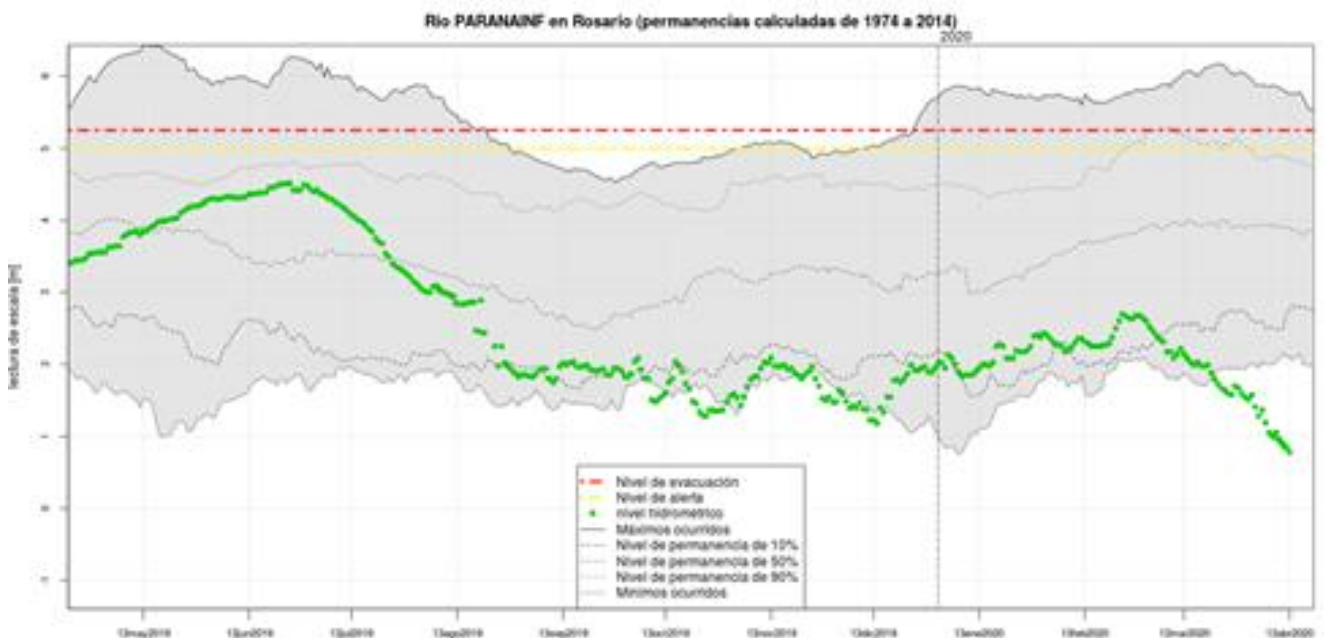


SITUACIONES RELEVANTES

Bajante histórica del río Paraná

La mayor parte de las cuencas de los ríos Paraná y Uruguay hay recibido lluvias inferiores a las normales durante lo que va del año, especialmente en el mes de marzo. Esta situación fue generando una paulatina disminución en los caudales, con alturas constantemente en bajante desde mediados de febrero hasta la actualidad, es decir, los últimos dos meses.

La Figura muestra la evolución del nivel hidrométrico en el Río Paraná, a la altura de Rosario (puntos azules). La franja gris está determinada por los valores históricos de nivel hidrométrico (1974-2014); el borde inferior de la franja gris indica valores mínimos registrados. Como se puede ver, los niveles actuales se hallan por debajo del mínimo histórico desde finales de marzo. Lo mismo sucede en los puertos Iguazú, Pilcomayo, Formosa, Corrientes, Goya, La Paz, Paraná y Santa Fe.



Fuente: INA (<https://www.ina.gov.ar/alerta/index.php?seccion=4>)

Pronóstico

El último pronóstico de niveles hidrométricos para diferentes puntos del Paraná publicado por el INA (https://www.ina.gov.ar/trunk/archivos/Tabprono_2020abr10.pdf) indica para el 14/04 en Rosario un nivel de 1.02m, siendo el valor normal de abril de 3.76m. **Para el 21/04 se espera un nivel de 0.88m, aún en bajante.**



OTROS FENÓMENOS RELEVANTES DE ESTA SEMANA Y AVISOS

PRONÓSTICO

Se prevén temperaturas normales a debajo de lo normal durante la semana en casi todo el país. Actualmente se desplaza un sistema frontal en la zona centro del país, que ocasionara una baja en las temperaturas máximas de hoy lunes y martes, para luego ir aumentando paulatinamente durante la semana, pero principalmente en el oeste y norte de Argentina. Las temperaturas mínimas por otro lado, se mantendrán bajas en todo el territorio del país durante la semana.

No se esperan grandes acumulados durante los próximos siete días en Argentina. Para hoy lunes, con el avance del sistema frontal en la zona centro, se esperan lluvias en Buenos Aires, Córdoba, Santa Fe, Entre Ríos y el NEA. Entre martes y viernes, se esperan lluvias en las zonas cordilleranas de Patagonia. La entrada de una baja presión en el sur del país y su posterior avance, hace prever precipitaciones en zonas cordilleranas de Patagonia, Neuquén, Río Negro, La Pampa y centro y sur de Buenos Aires durante el fin de semana y hasta el lunes.

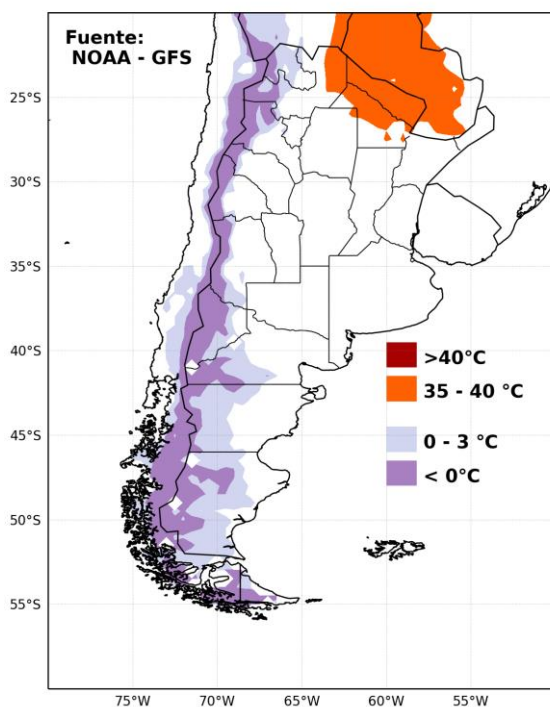
ALERTAS

SMN 13/04/2020 1: (<http://www.smn.gob.ar/>): Por vientos intensos en cordillera en: Catamarca, La Rioja, Salta y San Juan.

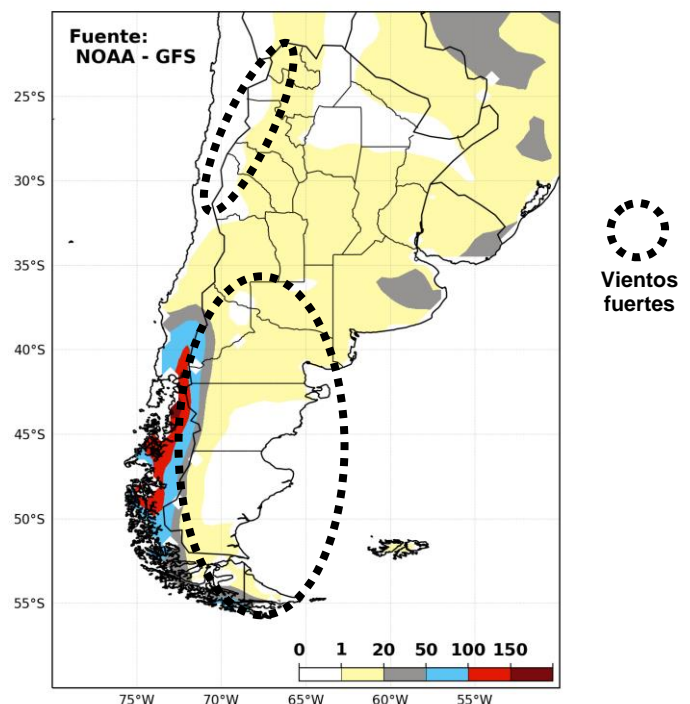
SMN 13/04/2020 2: Por lluvias y tormentas fuertes en: Buenos Aires, noreste de Córdoba, centro y sur de Corrientes y Santiago del Estero, Entre Ríos, Santa Fe, CABA y Río de La Plata.

INA 13/04/2020: (<https://www.ina.gob.ar/alerta/indexalerta.php>): No hay alertas vigentes.

PRONÓSTICO DE TEMPERATURAS (°C) EXTREMAS EN LOS PRÓXIMOS SIETE DÍAS



PRONÓSTICO DE PRECIPITACIONES (mm) ACUMULADAS Y VIENTOS FUERTES EN LOS PRÓXIMOS SIETE DÍAS



La información meteorológica necesaria para elaborar los mapas y tablas de este informe es suministrada por los siguientes organismos:



Ministerio de
Producción
Gobierno del Pueblo del Chaco



Ministerio de Agricultura,
Ganadería y Pesca
Argentina