



EVENTOS METEOROLÓGICOS DESTACADOS

Reporte semanal y avisos – 26/12/2018

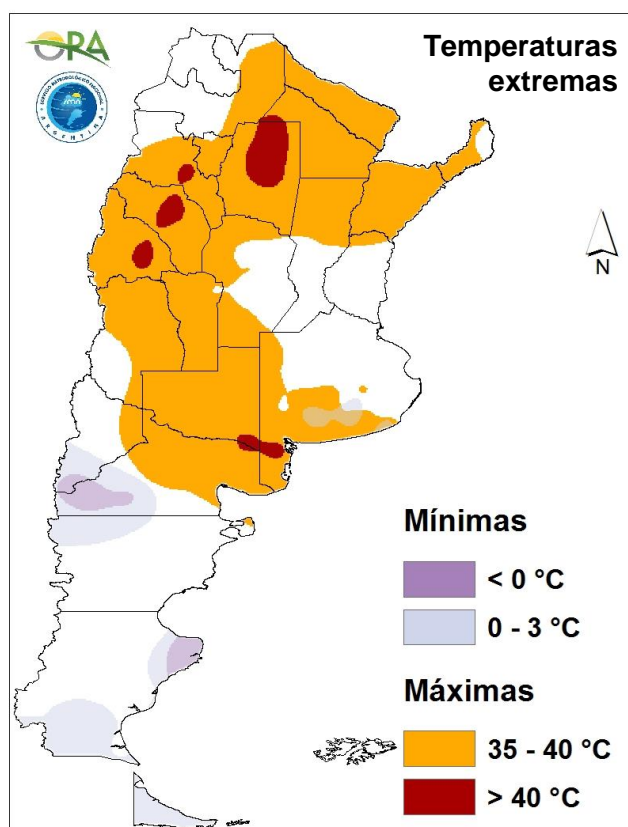
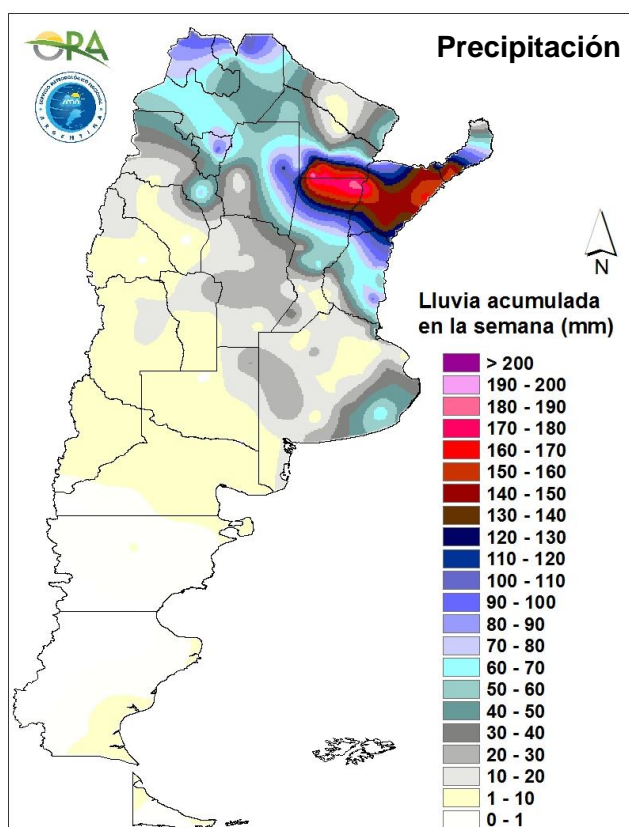
- PRECIPITACIÓN Y TEMPERATURAS – Semana del 17/12 al 25/12 de 2018
- ESTADO DE LAS RESERVAS DE AGUA EN SUELO
- SITUACIONES RELEVANTES
- AVISOS DE DÉFICIT Y EXCESOS HÍDRICOS
- OTROS FENÓMENOS RELEVANTES DE ESTA SEMANA Y AVISOS

DESTACADOS

- Se registraron precipitaciones superiores a 100mm en Corrientes, Misiones y Chaco.
- En la región pampeana las lluvias sólo superaron los 40mm en el sudeste bonaerense.
- Se registraron mínimas inferiores a 3°C en Patagonia y también en localidades del sur de la provincia de Buenos Aires.
- Como resultados de las últimas lluvias, se habrían generado excesos en el sur de Chaco, norte de Santa Fe y la provincia de Corrientes.
- Se esperan importantes precipitaciones el fin de semana, con máximos previstos en la zona núcleo pampeana.

PRECIPITACIÓN Y TEMPERATURAS

Periodo: 17/12 al 25/12 de 2018



PRECIPITACIONES

Los máximos de precipitación de la semana se registraron en el noreste del país. Los mayores registros corresponden la provincia de Chaco (Santa Sylvina 192mm, Villa Ángela 173mm, Basail 172mm). En estaciones de Corrientes y Misiones también se registraron más de 100mm en el periodo. En la región pampeana, sólo en el sudeste bonaerense se acumularon más de 40mm, con un máximo de 70mm en Balcarce.

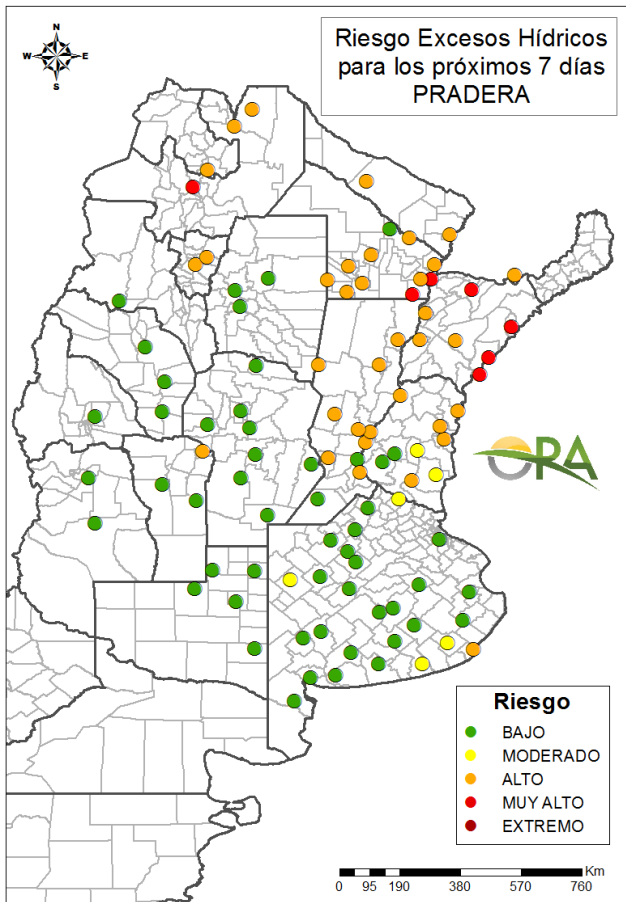
TEMPERATURAS

Se registraron máximas de 40°C o más en localidades del norte del país (San Juan, Catamarca, La Rioja, Santiago del Estero y Formosa). En General Pico se registró una máxima de 40°C.

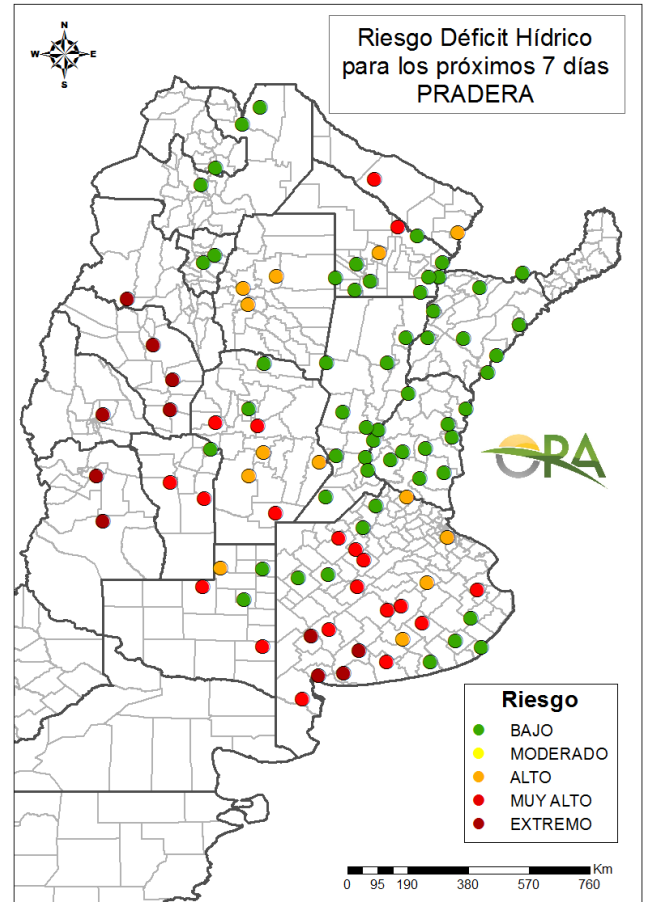
Además de áreas patagónicas, se registraron mínimas entre 1°C y 3°C en Coronel Pringles, Benito Juárez, Miramar y Tandil. En estas mismas localidades, las máximas superaron los 30°C.

AVISOS DE DÉFICIT Y EXCESOS HÍDRICOS

Puede visualizar la tabla con valores probabilísticos para cada punto haciendo clic en el link que corresponda.



[Link a tabla de Excesos](#)



[Link a tabla de Déficit](#)

RIESGO DE EXCESOS HÍDRICOS (a 7 días)

Las localidades con riesgo muy alto se concentran en el NEA (Basail, Corrientes, Caa Catí, Mercedes, Monte Caseros y Est. Torrent). En el NOA aparece Salta con riesgo alto. En el NEA predominan los puntos con riesgo alto, lo mismo que en Tucumán, Salta y Jujuy. En región pampeana y Cuyo la mayor parte de las localidades fue evaluada con riesgo bajo.

RIESGO DE DÉFICIT HÍDRICO (a 7 días)

Todas las localidades de monitoreo de las provincias de Santa Fe, Entre Ríos y Corrientes muestran riesgo bajo de déficit hídricos en los próximos 7 días. Las provincias cuyanas son las que presentan mayor cantidad de puntos evaluados con riesgo alto o muy alto. También en el centro y sudoeste de la provincia de Buenos Aires se aprecian puntos con riesgo alto de déficit hídrico en los próximos días para pasturas.

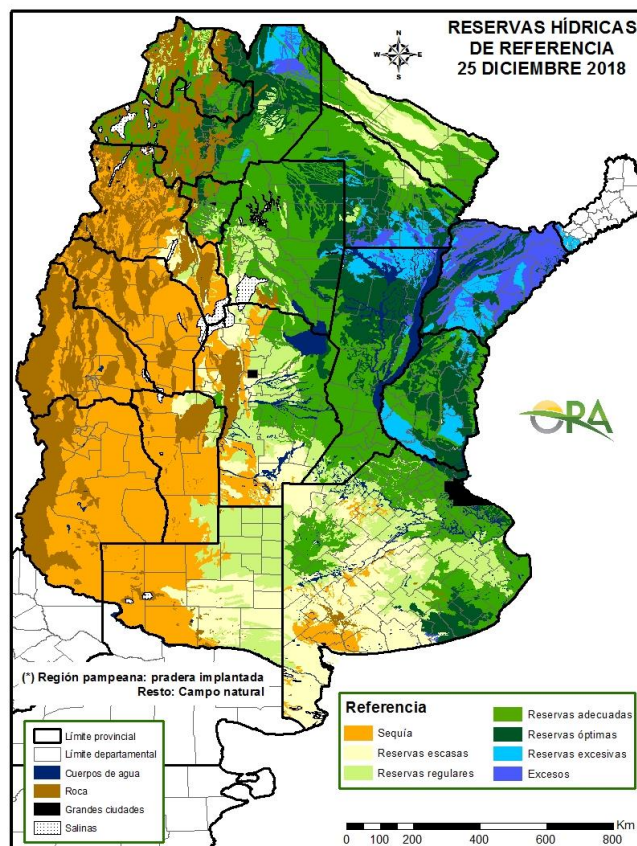
Nota: Los valores de probabilidad se pueden consultar en los links debajo de cada mapa.

SITUACIONES RELEVANTES

Excesos hídricos en el NEA

El mapa de estado de las reservas hídricas para pasturas (implantadas o naturales según la época) muestra áreas con excesos hídricos que abarcan prácticamente toda la provincia de Corrientes, el sur de Chaco y norte de Santa Fe. En el este de Entre Ríos también aparecen áreas con almacenajes excesivos. Áreas ganaderas del sudoeste de Buenos Aires y sudeste de La Pampa muestran reservas escasas o incluso sequía.

http://www.ora.gob.ar/camp_actual_cultivos.php?idcultivo=8



FEUZZ 2019



OTROS FENÓMENOS RELEVANTES DE ESTA SEMANA Y AVISOS

PRONÓSTICO

Entre miércoles y domingo, la formación de un sistema de alta presión sobre el Atlántico traerá como consecuencia el ingreso de aire cálido del noroeste. Se esperan máximas superiores a los 35°C en todo el centro y norte del país, e incluso a los 40°C en las provincias de Santiago del Estero, Chaco y Formosa. El domingo una masa de aire frío hará irrupción desde el sur, provocando un descenso térmico generalizado, situación que se mantendría al menos hasta el lunes, cuando las condiciones permitirían un nuevo ingreso de aire cálido.

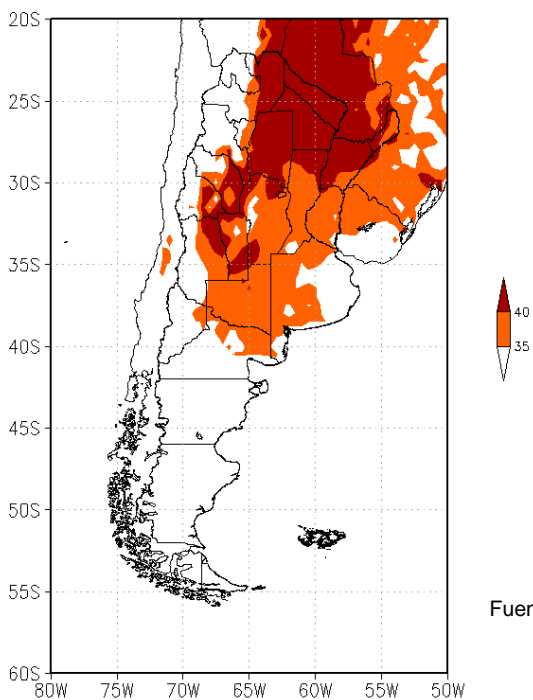
Se esperan abundantes precipitaciones durante los próximos siete días en el centro y norte del país, principalmente en la zona núcleo y en el NOA. Entre miércoles y viernes se prevén lluvias en La Pampa, Mendoza, San Luis, Córdoba, y oeste de Buenos Aires y Santa Fe. Entre sábado y domingo el pasaje de un sistema frontal provocará precipitaciones en las provincias a su paso. Conforme a esto se pronostican eventos intensos en la zona núcleo y el litoral entre sábado y lunes, siendo el norte de Buenos Aires y sur de Santa Fe los sectores más afectados. A partir del martes las precipitaciones más importantes se darán en el Litoral. Por otro lado, en el NOA, se esperan lluvias persistentes a lo largo de toda la semana, dando lugar a grandes acumulados, principalmente en las provincias de Salta y Jujuy.

ALERTAS

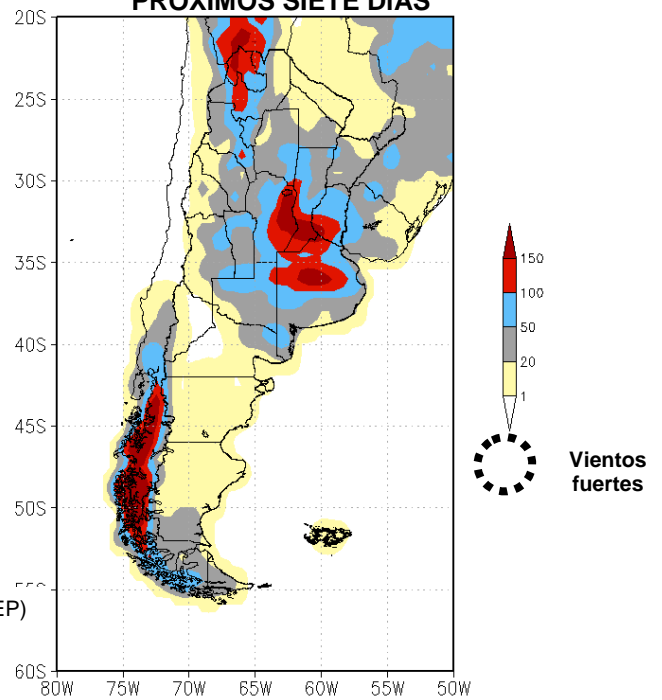
SMN 26/12/2018 : (<http://www.smn.gob.ar/>): Por lluvias y tormentas fuertes en: sudoeste de la provincia de Buenos Aires, centro, oeste y sudeste de La Pampa, centro y este de Mendoza, este de Río Negro, sudeste de San Juan.

INA 26/12/2018: (<https://www.ina.gob.ar/alerta/indexalerta.php>): No hay alertas vigentes.

**PRONÓSTICO DE TEMPERATURAS (°C)
EXTREMAS EN LOS PRÓXIMOS SIETE DÍAS**



**PRONÓSTICO DE PRECIPITACIONES (mm)
ACUMULADAS Y VIENTOS FUERTES EN LOS
PRÓXIMOS SIETE DÍAS**



Fuente: GFS (NOAA-NCEP)

La información meteorológica necesaria para elaborar los mapas y tablas de este informe es suministrada por los siguientes organismos:



Ministerio de
Producción
Gobierno del Pueblo del Chaco