



EVENTOS METEOROLÓGICOS DESTACADOS

Reporte semanal y avisos – 12/03/2018

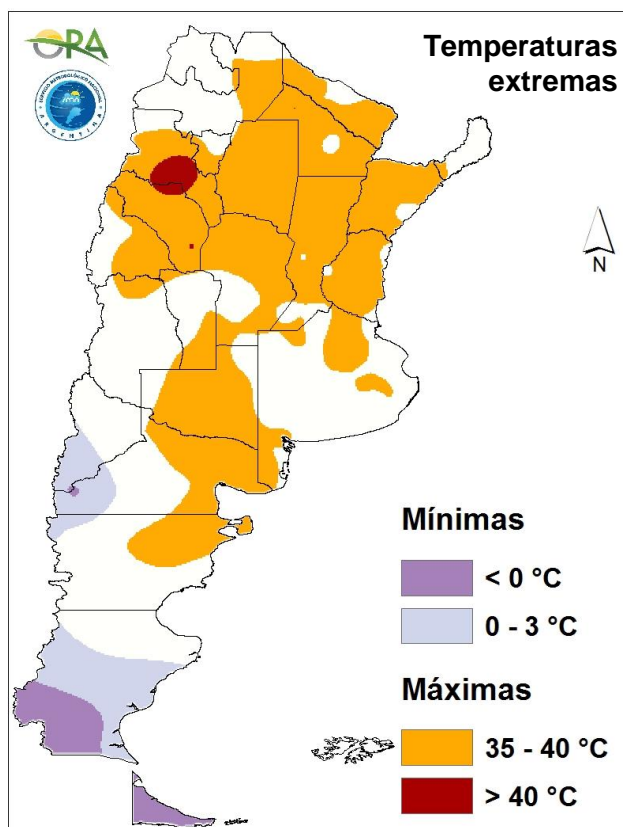
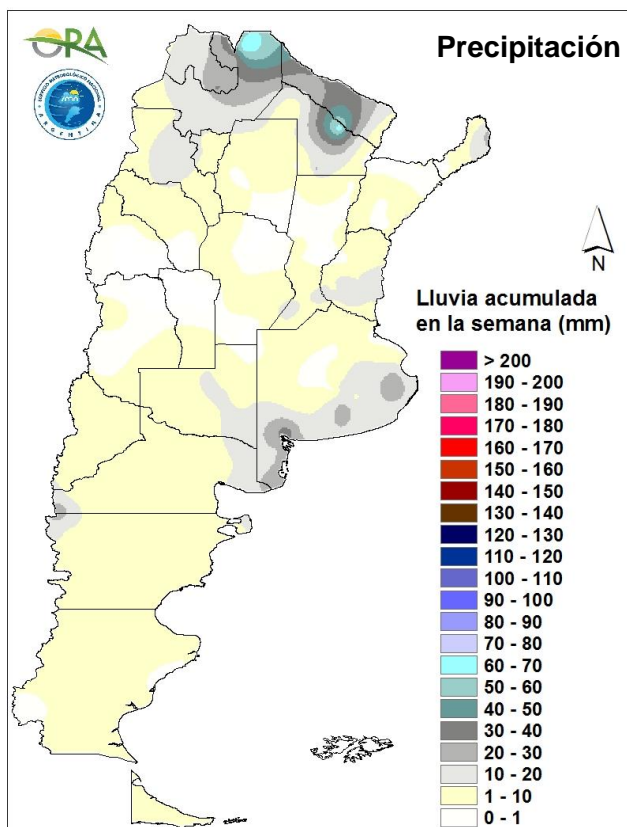
- PRECIPITACIÓN Y TEMPERATURAS – Semana del 05/03 al 11/03 de 2018
- ESTADO DE LAS RESERVAS DE AGUA EN SUELO
- AVISOS DE DÉFICIT Y EXCESOS HÍDRICOS
- SITUACIONES RELEVANTES
- OTROS FENÓMENOS RELEVANTES DE ESTA SEMANA Y AVISOS

DESTACADOS

- Las precipitaciones se concentraron en el norte del país, con un máximo nuevamente en Tartagal (Salta).
- En la región pampeana las precipitaciones fueron en general escasas o nulas, con pocos valores puntuales registrados superiores a 20mm en la provincia de Buenos Aires.
- Las temperaturas máximas superaron los 35°C en áreas del norte del país.
- En toda la región pampeana siguen predominando las reservas hídricas escasas o deficitarias.
- Esta semana que comienza se prevén buenas chances de lluvias en la zona núcleo, Litoral, NEA y NOA.

PRECIPITACIÓN Y TEMPERATURAS

Semana del 05/03 al 11/03 de 2018



PRECIPITACIONES

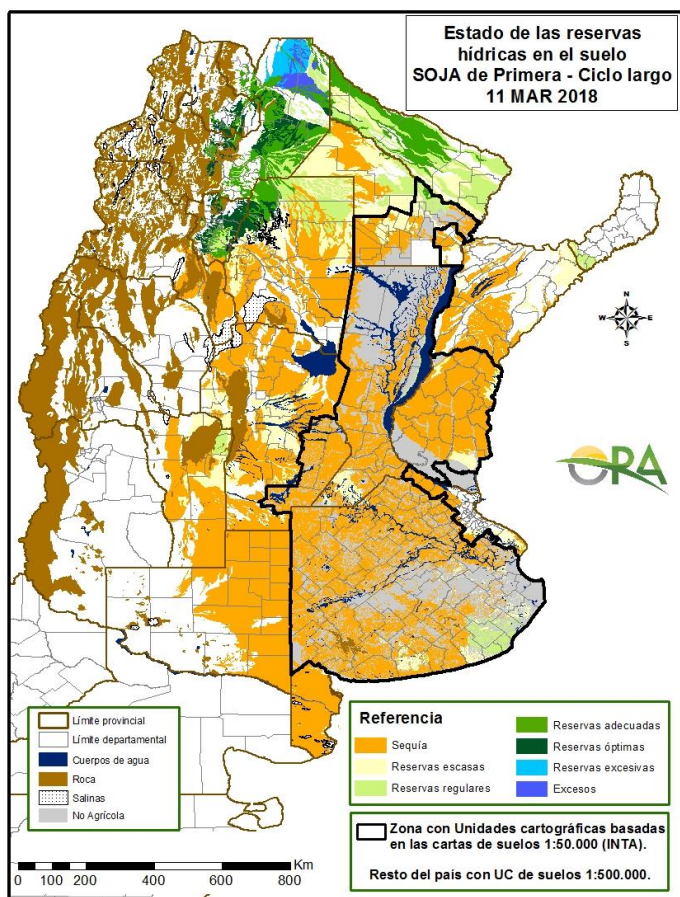
Se registró otra semana con lluvias poco significativas en las provincias pampeanas. Sólo se registraron acumulados superiores a 20mm en localidades aisladas de la provincia de Buenos Aires (Bahía Blanca SMN 30mm, Benito Juárez SMN 26mm, Las Armas INTA 24mm, Dolores SMN 23mm).

Fuera de la región pampeana, se destaca el máximo de 70mm registrado en Tartagal, donde estaba previsto que se dieran los mayores acumulados. También se registró un máximo de 65mm en Pampa del Indio (APA Chaco).

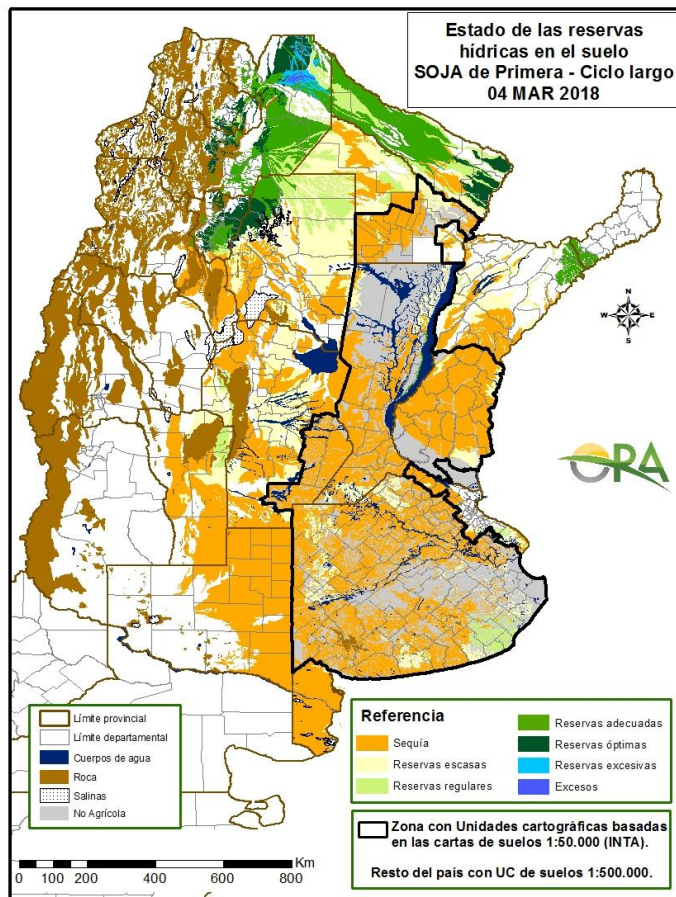
TEMPERATURAS

En el periodo analizado se registraron máximas superiores a 40°C en las estaciones de INTA Andalgalá (Catamarca) y Milagro (La Rioja) y del CEDEI Fuerte Esperanza (Chaco). En gran parte del norte del país se superaron los 35°C. La entrada de una masa de aire frío sólo produjo temperaturas inferiores a 3°C en estaciones patagónicas. La temperatura media de la semana no mostró anomalías significativas.

ESTADO DE LAS RESERVAS DE AGUA EN SUELO



11 DE MARZO DE 2018



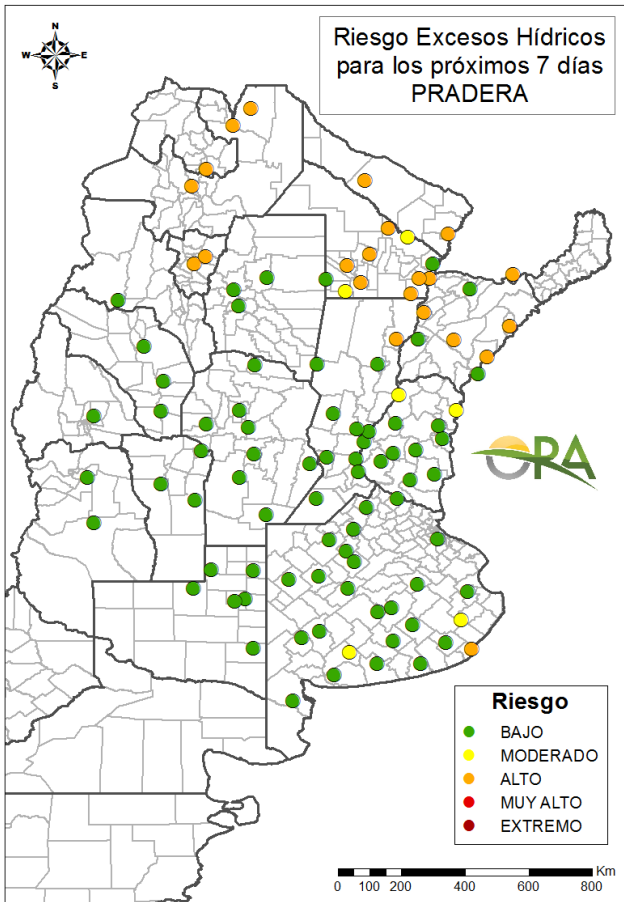
4 DE MARZO DE 2018

- Los mapas corresponden a la estimación de contenido de agua en el suelo para lotes de soja de siembra temprana, pero se consideran bastante representativos también de fechas de siembra posteriores.
- Las precipitaciones no han sido suficientes para mejorar las reservas de agua en el suelo de la región pampeana, donde siguen predominando los almacenajes deficitarios.
- Los mayores cambios se ven en la provincia de Chaco y Formosa, debido a lluvias algo más significativas registradas la semana pasada.
- Se observan nuevamente excesos hídricos en el norte de Salta.
- Para la semana que se inicia se prevén lluvias importantes en zona núcleo, con más probabilidad al este de la misma, que podrían mejorar la situación hídrica (ver pronóstico en la última página). Lo mismo se espera para el Litoral y el NEA.

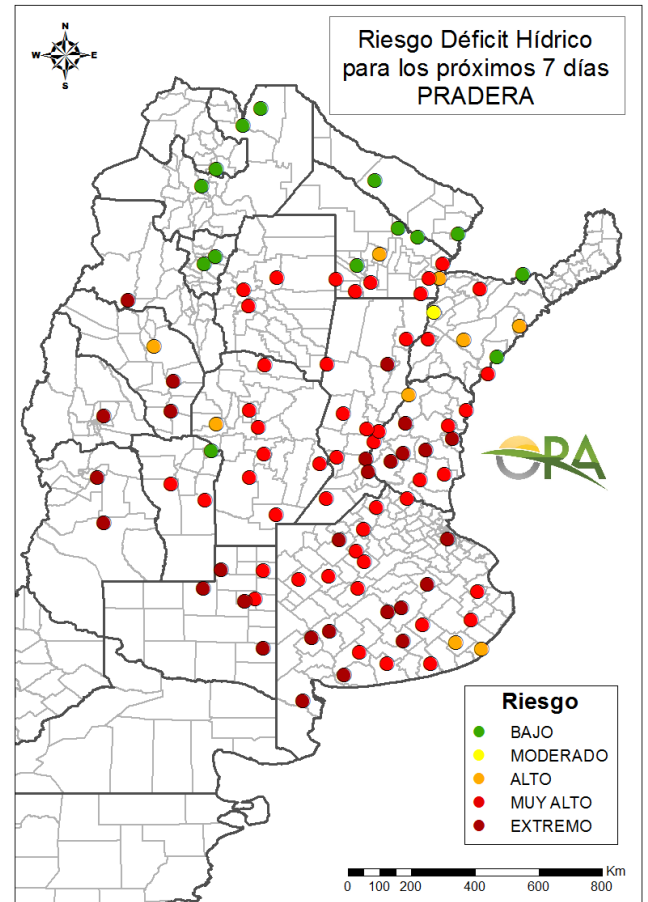
Para ver los mapas de reservas de agua de otros cultivos en campaña acceda al link:
http://www.ora.gob.ar/camp_actual_cultivos.php

AVISOS DE DÉFICIT Y EXCESOS HÍDRICOS

Puede visualizar la tabla con valores probabilísticos para cada punto haciendo clic en el link que corresponda.



[Link a tabla de Excesos](#)



[Link a tabla de Déficit](#)

RIESGO DE EXCESOS HÍDRICOS (a 7 días)

Las localidades con riesgo moderado o alto de excesos hídricos en los próximos 7 días se concentran en el norte del país, en particular en el NOA (riesgo alto). En el NEA también se observan puntos con riesgo moderado a alto de excesos, debido a que normalmente las lluvias en esta época del año suelen ser importantes. En la región pampeana claramente predominan las localidades de seguimiento con riesgo bajo de excesos hídricos en ese periodo.

RIESGO DE DÉFICIT HÍDRICO (a 7 días)

En las provincias pampeanas, Santiago del Estero y provincias cuyanas predominan los puntos de seguimiento que muestran riesgo muy alto o extremo de permanencia de déficit hídrico para pasturas en los próximos 7 días. Dentro de la región pampeana, no se observan localidades con riesgo bajo o moderado de déficit a futuro, siendo en todos los casos superior. En el norte del país las localidades de seguimiento muestran mucha variabilidad, en concordancia con la poca homogeneidad que han mostrado los acumulados de lluvia en el último periodo. En el NOA predominan los puntos con riesgo bajo.

Nota: Los valores de probabilidad se pueden consultar en los links debajo de cada mapa.

SITUACIONES RELEVANTES

MÁS ESTACIONES DE MONITOREO DE LAS RESERVAS DE AGUA EN EL SUELO

Oficina de Riesgo Agropecuario

http://www.ora.gob.ar/camp_actual_reservas.php

La ORA realiza un seguimiento de las reservas hídricas para cultivos extensivos de secano (trigo, girasol, soja de primera y segunda, maíz, algodón) en localidades para las que se dispone de información meteorológica a tiempo real, además de información de suelos y de la fenología y el consumo hídrico en cada etapa de los cultivos simulados.

Recientemente se han agregado nuevos puntos de monitoreo, superándose actualmente las 100 localidades de seguimiento. Los mismos corresponden a estaciones meteorológicas convencionales y automáticas, en su mayor parte pertenecientes a las redes del SMN y del INTA. También algunas estaciones automáticas de las redes de la Bolsa de Cereales de Entre Ríos, de la Bolsa de Cereales de Córdoba y de los Ministerios de la Producción de Chaco y Corrientes se han sumado al seguimiento, ya que los datos reportados están disponibles a tiempo real a través del [SIVIMet](#).

Para cada localidad se estima la evolución de la humedad contenida en el suelo mediante un balance hídrico de paso diario, que tiene en cuenta las condiciones meteorológicas locales, el tipo de suelo más representativo de la zona de influencia y los calendarios y consumos hídricos de diferentes cultivos. Los valores de almacenaje se pueden comparar con valores normales en cada momento del ciclo del cultivo para apreciar fácilmente situaciones con humedad deficitaria o abundante.



OTROS FENÓMENOS RELEVANTES DE ESTA SEMANA Y AVISOS

PRONÓSTICO

Para esta semana se espera la entrada de tres centros de baja presión que ocasionarán precipitaciones en el extremo sur de Argentina y la zona centro-este y norte del país. Para el lunes se esperan precipitaciones en la Patagonia. Entre martes y jueves, se prevén lluvias en el norte de Buenos Aires, norte de Santa Fe y Entre Ríos, este de Córdoba y las provincias del NOA y NEA. Entre los días viernes y próximo lunes se esperan algunos acumulados en zona cordillerana y el sur de Neuquén y Mendoza, norte de Chubut, sur de Río Negro, norte y este de Buenos Aires, Santa Fe, Entre Ríos, Corrientes, Misiones, Chaco y Formosa.

Se esperan temperaturas máximas bajas y que irán descendiendo en el transcurso de la semana en la Patagonia. En la zona centro, el ingreso de sistemas de baja presión hará que las temperaturas máximas tengan mayor variación durante la semana pudiendo darse condiciones para que superen los 35°C en la zona centro norte de Argentina. El domingo un nuevo ingreso de una baja presión, hará que disminuyan las temperaturas máximas en la zona central del país.

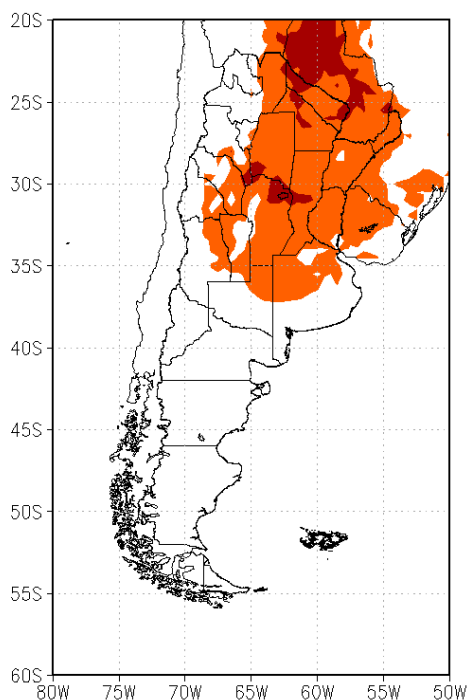
ALERTAS

SMN 12/03/2018 1: (<http://www.smn.gob.ar/>): Por vientos fuertes en: extremo sur de la provincia de Buenos Aires, Chubut, sur de La Pampa, sur, centro y noreste de Neuquén, Río Negro, Santa Cruz.

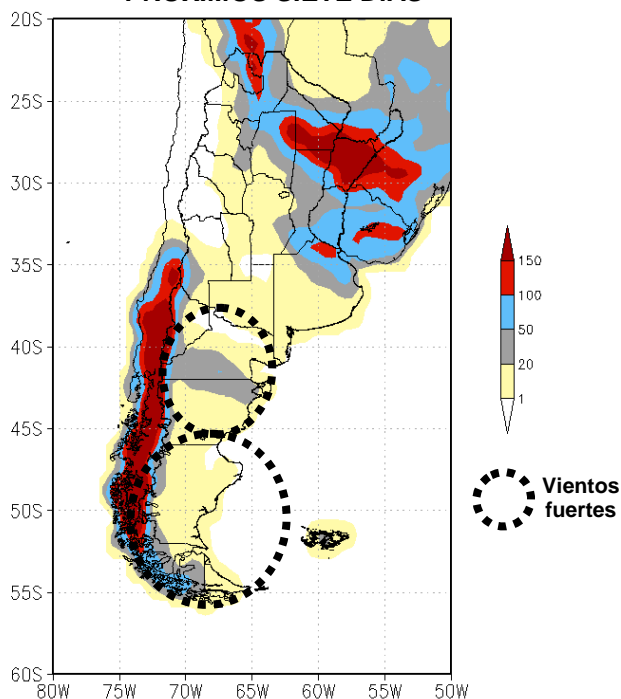
SMN 12/03/2018 2: Por vientos intensos en: zonas cordilleranas de Mendoza, San Juan y norte de Neuquén.

INA 12/03/2018: (<https://www.ina.gob.ar/alerta/indexalerta.php>): No hay alertas vigentes.

**PRONÓSTICO DE TEMPERATURAS (°C)
EXTREMAS EN LOS PRÓXIMOS SIETE DÍAS**



**PRONÓSTICO DE PRECIPITACIONES (mm)
ACUMULADAS Y VIENTOS FUERTES EN LOS
PRÓXIMOS SIETE DÍAS**



Fuente: GFS (NOAA-NCEP)

La información meteorológica necesaria para elaborar los mapas y tablas de este informe es suministrada por los siguientes organismos:



Ministerio de
Producción
Gobierno del Pueblo del Chaco