



EVENTOS METEOROLÓGICOS DESTACADOS

Reporte semanal y avisos – 05/03/2018

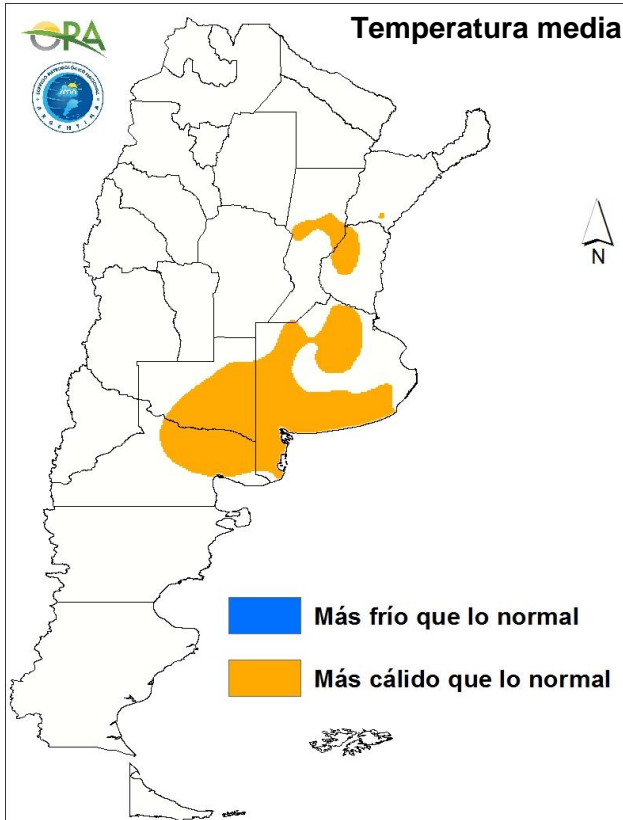
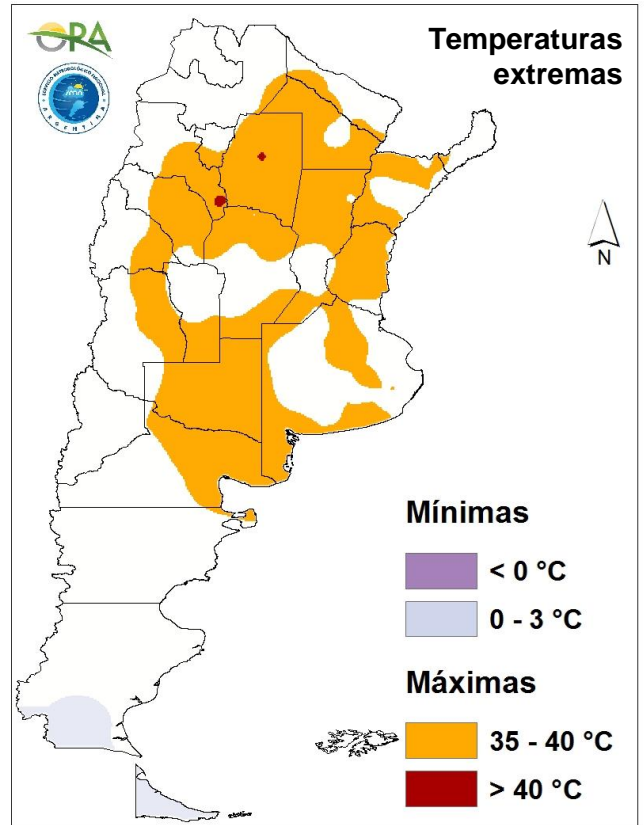
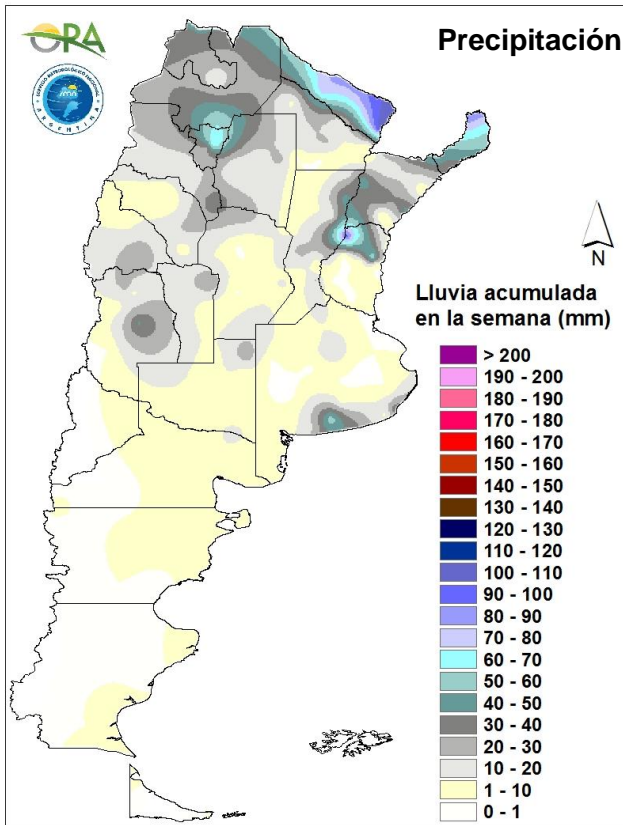
- PRECIPITACIÓN Y TEMPERATURAS – Semana del 26/02 al 04/03 de 2018
- ESTADO DE LAS RESERVAS DE AGUA EN SUELO
- AVISOS DE DÉFICIT Y EXCESOS HÍDRICOS
- SITUACIONES RELEVANTES
- OTROS FENÓMENOS RELEVANTES DE ESTA SEMANA Y AVISOS

DESTACADOS

- Las precipitaciones se concentraron en el norte del país, con máximos acumulados en la provincia de Formosa.
- En la región pampeana las precipitaciones fueron en general escasas o nulas, con pocos valores puntuales registrados superiores a 30mm.
- Las temperaturas máximas superaron los 35°C en áreas del centro y norte del país.
- En toda la región pampeana siguen predominando las reservas hídricas escasas o deficitarias.
- Esta semana las lluvias se concentrarán nuevamente en el NOA, con bajas chances de lluvias superiores a 20mm en la región pampeana.

PRECIPITACIÓN Y TEMPERATURAS

Semana del 26/02 al 04/03 de 2018



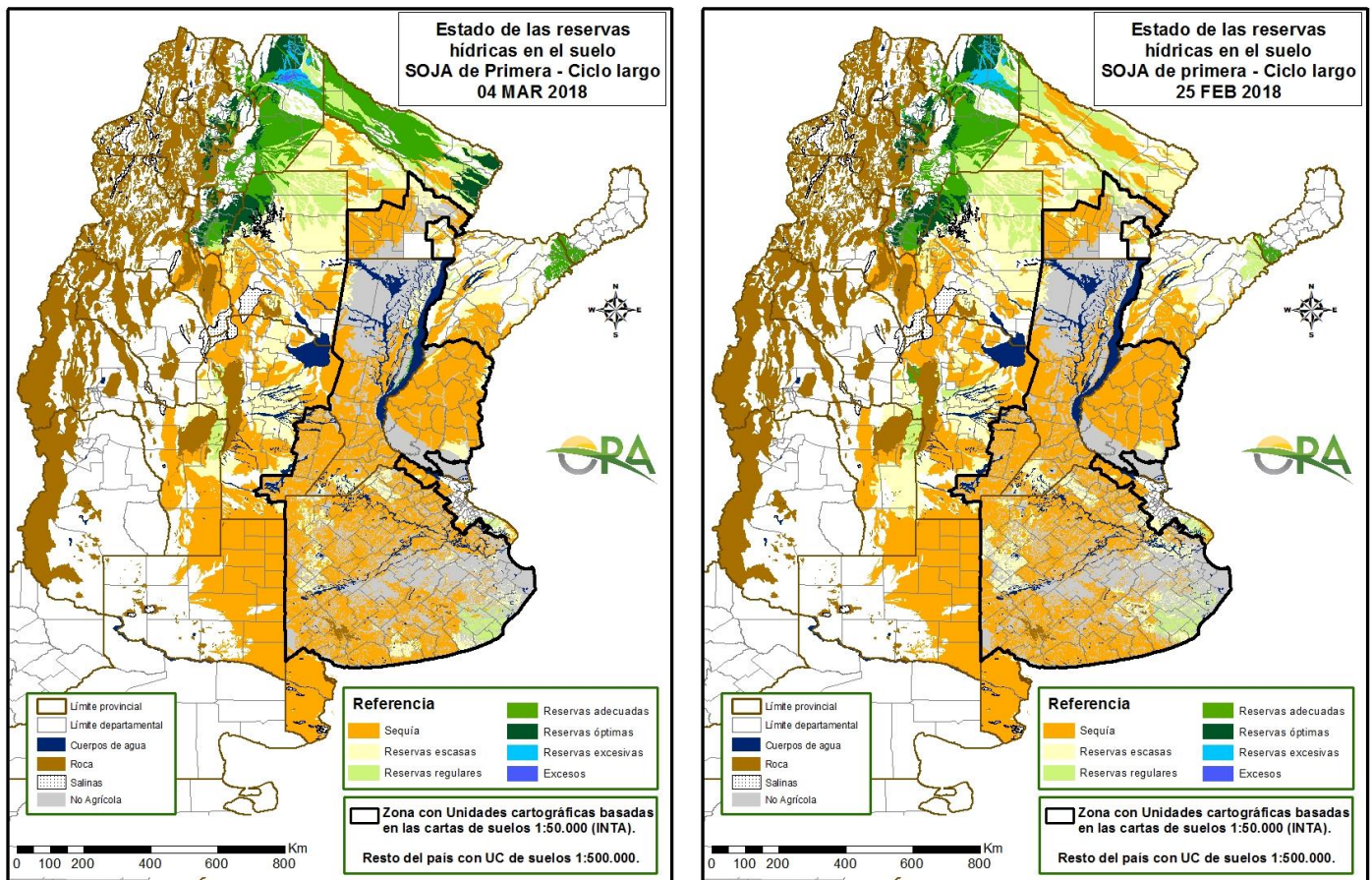
PRECIPITACIONES

Esta semana, las precipitaciones más significativas tuvieron lugar en el norte del país, en especial en la provincia de Formosa (Formosa 105mm; Las Lomitas 76mm). En forma aislada se registraron también algunos acumulados semanales que superaron los 50mm (en Entre Ríos: La Paz 96mm y San Salvador 59mm; Tucumán 71mm; en Buenos Aires: Tres Arroyos 56mm). En la región pampeana predominaron los acumulados inferiores a 20mm.

TEMPERATURAS

En el periodo analizado se registraron máximas superiores a 40°C en localidades de Recreo (Catamarca) y Jumial Grande (Santiago del Estero). En gran parte del centro y norte del país se superaron los 35°C. Sólo se registraron en la red oficial temperaturas inferiores a 3°C en Esperanza (Santa Cruz) y Río Grande (Tierra del Fuego). La temperatura media de la semana resultó superior a la normal en el sur de la región pampeana.

ESTADO DE LAS RESERVAS DE AGUA EN SUELO



4 DE MARZO DE 2018

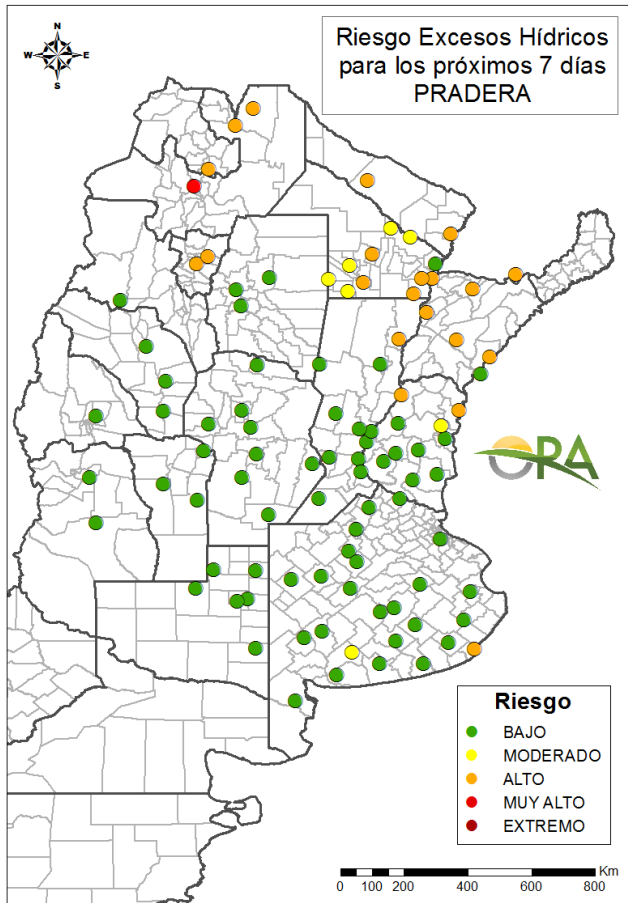
25 DE FEBRERO DE 2018

- Los mapas corresponden a la estimación de contenido de agua en el suelo para lotes de soja de siembra temprana, pero se consideran bastante representativos también de fechas de siembra posteriores.
- Si bien la temperatura de la semana resultó moderada, las precipitaciones no han sido suficientes para mejorar las reservas de agua en el suelo de la región pampeana, donde siguen predominando los almacenajes deficitarios.
- Los mayores cambios se ven en la provincia de Formosa, debido a las intensas lluvias registradas esta semana.
- En la mayor parte de la provincia de Buenos Aires y zona núcleo pampeana no se prevén lluvias superiores a 20mm, las cuales no serían suficientes para revertir el déficit actual.
- En el NOA las reservas permanecen altas, con excesos en el norte de Salta, donde nuevamente se prevén precipitaciones muy importantes para esta semana.

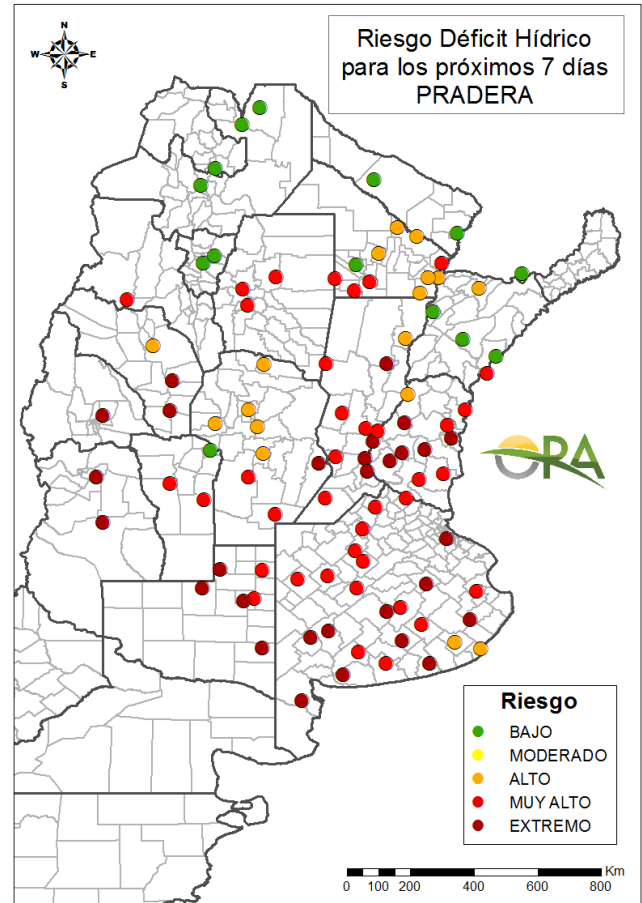
Para ver los mapas de reservas de agua de otros cultivos en campaña acceda al link:
http://www.ora.gob.ar/camp_actual_cultivos.php

AVISOS DE DÉFICIT Y EXCESOS HÍDRICOS

Puede visualizar la tabla con valores probabilísticos para cada punto haciendo clic en el link que corresponda.



[Link a tabla de Excesos](#)



[Link a tabla de Déficit](#)

RIESGO DE EXCESOS HÍDRICOS (a 7 días)

Las localidades con riesgo moderado o alto de excesos hídricos en los próximos 7 días se concentran en el norte del país, en particular en el NOA. En Salta el riesgo se evalúa como muy alto. En el NEA también se observan puntos con riesgo moderado a alto de excesos, debido a que normalmente las lluvias en esta época del año suelen ser importantes. En la región pampeana claramente predominan las localidades de seguimiento con riesgo bajo de excesos hídricos en ese periodo.

RIESGO DE DÉFICIT HÍDRICO (a 7 días)

En las provincias de Buenos Aires, La Pampa, Santa Fe, Entre Ríos, Santiago del Estero y provincias cuyanas predominan los puntos de seguimiento que muestran riesgo muy alto o extremo de permanencia de déficit hídrico para pasturas en los próximos 7 días. Dentro de la región pampeana, no se observan localidades con riesgo bajo o moderado de déficit a futuro, siendo en todos los casos superior. En el norte del país las localidades de seguimiento muestran mucha variabilidad, en concordancia con la poca homogeneidad que han mostrado los acumulados de lluvia en el último periodo. En el NOA predominan los puntos con riesgo bajo.

Nota: Los valores de probabilidad se pueden consultar en los links debajo de cada mapa.

SITUACIONES RELEVANTES

PRONÓSTICO CLIMÁTICO TRIMESTRAL

Servicio Meteorológico Nacional

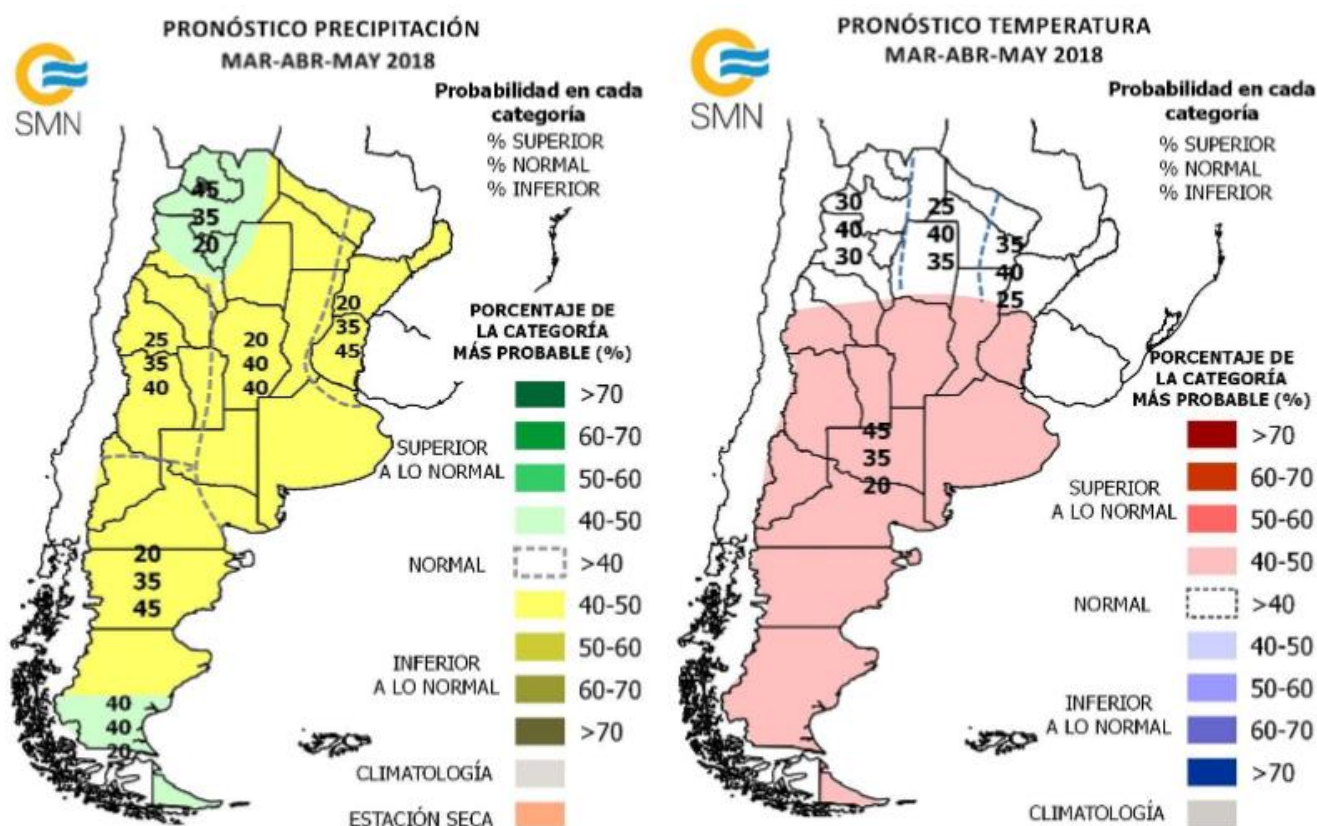
Actualmente se observan condiciones frías sobre el Pacífico Ecuatorial Central consistentes con un evento "La Niña" de débil intensidad. De acuerdo a la reciente evolución de las condiciones atmosféricas y oceánicas, y a los pronósticos computacionales, durante el trimestre marzo-abril-mayo (MAM) se prevé que evolucione a la fase neutral.

Pronóstico de consenso:

Precipitación: mayor probabilidad de ocurrencia de precipitación inferior a la normal sobre las provincias del Litoral, región de Cuyo, centro y norte de la Patagonia; normal o inferior a la normal sobre Buenos Aires, La Pampa, Córdoba, Santiago del Estero, oeste de Santa Fe, Chaco y Formosa; normal o superior a la normal sobre el sur de Patagonia; superior a la normal sobre las provincias del noroeste argentino (NOA).

Temperatura media: mayor probabilidad de ocurrencia de temperatura superior a la normal sobre las provincias de Entre Ríos, Santa Fe, Córdoba, La Rioja, San Juan, Mendoza, San Luis, Buenos Aires, La Pampa, Neuquén y Patagonia; normal sobre el NOA y las provincias de Formosa, Chaco, norte de Santa Fe, Corrientes y Misiones.

Informe completo: https://www.smn.gob.ar/sites/default/files/pronostico_climatico_trimestral_4.pdf



OTROS FENÓMENOS RELEVANTES DE ESTA SEMANA Y AVISOS

PRONÓSTICO

Actualmente hay un sistema de baja presión instalado en la zona costera del sur de Buenos Aires, que ocasionó y ocasionará precipitaciones entre lunes y martes con su respectivo avance en San Juan, norte de Mendoza, norte de Córdoba, centro-sur de Santa Fe, Entre Ríos, Formosa, oeste de Chaco y NOA. Entre miércoles y jueves se prevén algunas precipitaciones aisladas en San Juan, Mendoza, San Luis y Jujuy. Para el viernes, el ingreso de una baja presión en el sur del país y su posterior desplazamiento, generará precipitaciones entre viernes y sábado en Chubut, Río Negro, La Pampa, norte de Santa Cruz y sur-sureste de Buenos Aires. Entre domingo y lunes próximo, se prevén precipitaciones en el norte del país, incluyendo las provincias de Tucumán, este de Catamarca, norte de Córdoba, sur de Santiago del Estero, Santa Fe, Entre Ríos, Corrientes y Misiones.

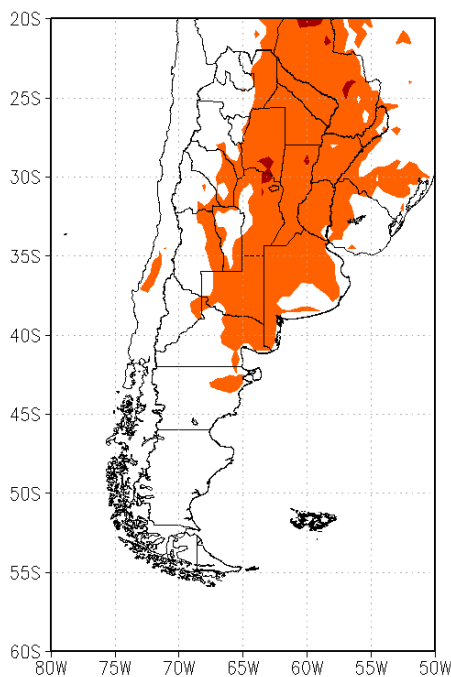
Las temperaturas máximas y mínimas irán aumentando levemente en la zona central y norte del país hasta el próximo domingo, la entrada de algunos sistemas de baja presión harán que descienda la temperatura máxima en forma provisoria, en la zona central. Se prevé que varias localidades en el norte y centro de Argentina, podrían tener máximas sobre 35°C. El ingreso de sistemas frontales en la Patagonia, hará descender las temperaturas máximas a partir del miércoles hasta el domingo.

ALERTAS

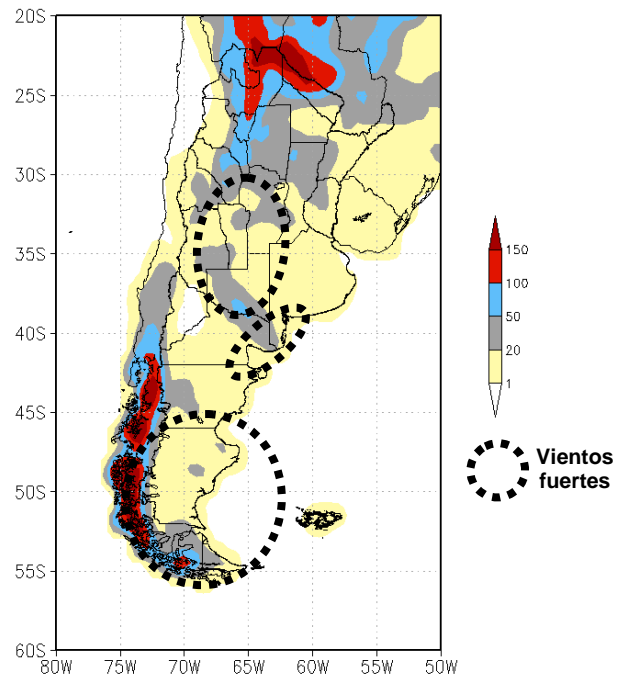
SMN 05/03/2018: (<http://www.smn.gob.ar/>): No hay alertas vigentes.

INA 05/03/2018: (<https://www.ina.gob.ar/alerta/indexalerta.php>): No hay alertas vigentes.

**PRONÓSTICO DE TEMPERATURAS (°C)
EXTREMAS EN LOS PRÓXIMOS SIETE DÍAS**



**PRONÓSTICO DE PRECIPITACIONES (mm)
ACUMULADAS Y VIENTOS FUERTES EN LOS
PRÓXIMOS SIETE DÍAS**



Fuente: GFS (NOAA-NCEP)

La información meteorológica necesaria para elaborar los mapas y tablas de este informe es suministrada por los siguientes organismos:



Ministerio de
Producción
Gobierno del Pueblo del Chaco