

EVENTOS METEOROLÓGICOS DESTACADOS

Reporte semanal y avisos

27/07/2015

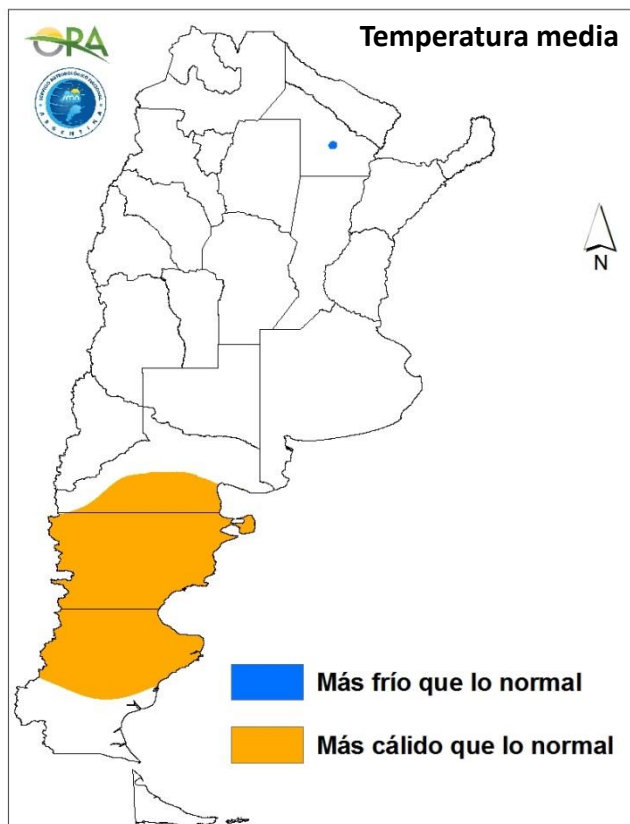
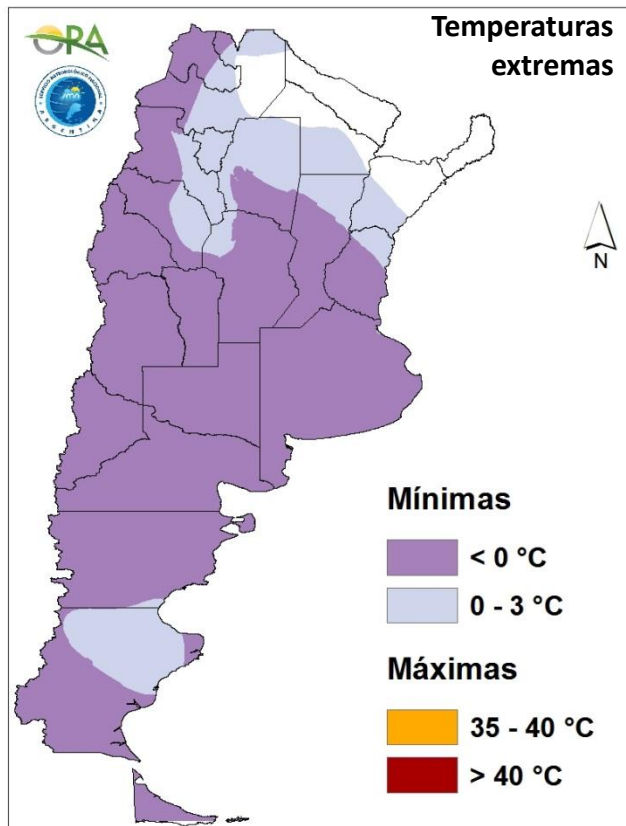
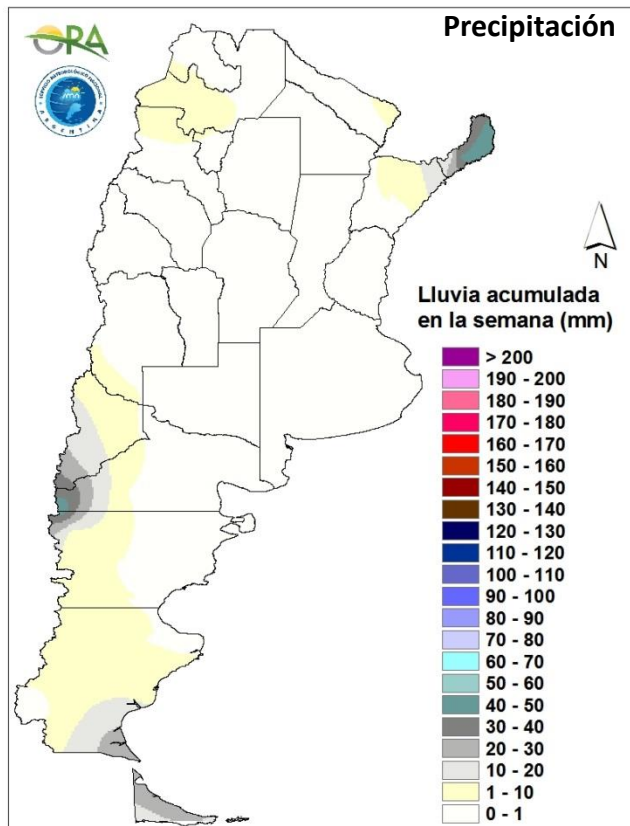


- **PRECIPITACIÓN Y TEMPERATURAS – Semana del 20/07 al 26/07 de 2015**
- **ESTADO DE LAS RESERVAS DE AGUA EN SUELO**
- **AVISOS DE DÉFICIT Y EXCESOS HÍDRICOS**
- **PERSPECTIVA para el periodo del 27/07 al 02/08 de 2015**
- **SITUACIÓN HÍDRICA PARA EL CULTIVO DE TRIGO**
- **OTROS FENÓMENOS RELEVANTES DE ESTA SEMANA Y AVISOS**

DESTACADOS

- Se esperan nuevamente lluvias abundantes en el noreste del país.
- Las reservas hídricas simuladas en las áreas dedicadas a fina son en general adecuadas u óptimas.
- Áreas de Córdoba y parte de Santa Fe se mantienen con déficit hídrico y sin perspectivas de revertirse en los próximos 15 días.

PRECIPITACIÓN Y TEMPERATURAS – Semana del 20/07 al 26/07 de 2015



PRECIPITACIONES

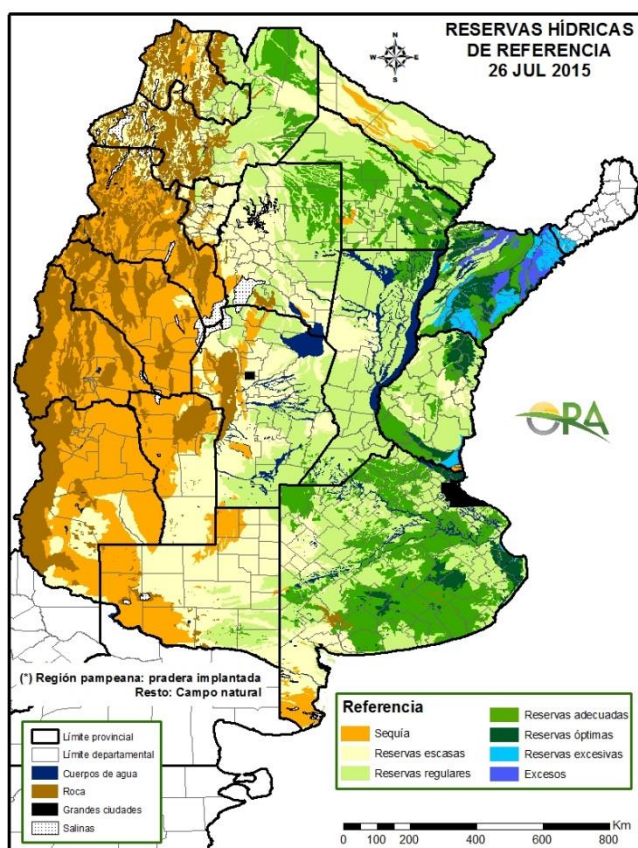
Las mayores precipitaciones de los últimos siete días volvieron a registrarse en Misiones. Se totalizaron 40-50mm. Esta es una zona que ya tuvo un muy buen aporte hídrico en semanas anteriores, por lo que se evidencian excesos y ríos crecidos.

Sin precipitaciones en región pampeana y Cuyo, solamente algunas débiles y aisladas en el noroeste argentino. En el noroeste de la Patagonia se registraron lluvias y nevadas abundantes.

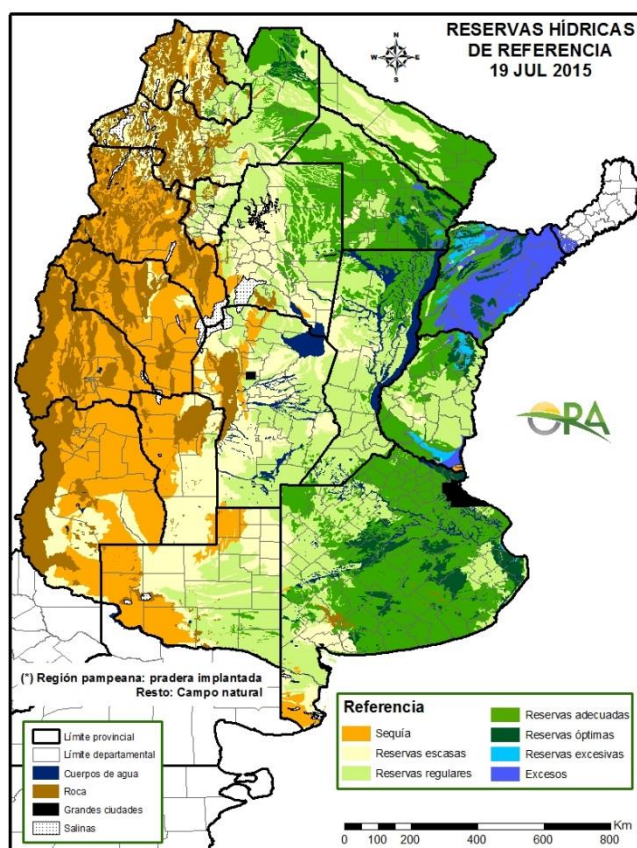
TEMPERATURAS

Heladas en Patagonia, Cuyo, pampeana y el noroeste del país hasta el viernes 24, lo cual es normal en Julio. Las temperaturas se ubicaron dentro de lo normal, excepto en Patagonia, donde las anomalías fueron positivas, en particular por las temperaturas registradas a partir de mediados de semana.

ESTADO DE LAS RESERVAS DE AGUA EN SUELO



26 DE JULIO DE 2015



19 DE JULIO DE 2015

- Se mantienen zonas con excesos en el este de Corrientes y también en Misiones, aunque no está representado. Las lluvias de los últimos meses fueron superiores a lo normal en esa zona.
- En el resto del NEA se observa un descenso del nivel general del contenido de agua en el suelo hacia niveles regulares, aunque igualmente siguen siendo superiores a lo habitual para la época del año.
- En región pampeana, la falta de lluvias también generó una disminución en las reservas. La zona más comprometida por falta de agua sigue siendo Córdoba y parte del centro y norte de Santa Fe.
- Las reservas para trigo y cereales de invierno en general muestran categorías superiores a las de pradera, entre adecuadas y óptimas.

AVISOS DE DÉCIT Y EXCESOS HÍDRICOS

Los cálculos se llevaron a cabo considerando el consumo de TRIGO			EXCESOS HÍDRICOS ESCENARIO PARA LA PRÓXIMA SEMANA (hasta el 03/08/15)	
Zona	LOCALIDAD	CON EXCESOS EN LA ACTUALIDAD	HABRÁ EXCESOS SI LAS LLUVIAS SON ABUNDANTES	HABRÁ EXCESOS AÚN CON LLUVIAS NORMALES
Entre Ríos	Concordia	NO	SI	NO
	Dolores	NO	SI	NO
Buenos Aires	Las Flores	NO	SI	NO
	Tandil	NO	SI	NO

Los cálculos se llevaron a cabo considerando el consumo de TRIGO			DÉFICIT HÍDRICO ESCENARIO PARA LOS PRÓXIMOS 15 DÍAS (hasta el 10/08/15)	
Zona	LOCALIDAD	CON DÉFICIT EN LA ACTUALIDAD	HABRÁ DÉFICIT SI LAS LLUVIAS SON ESCASAS	HABRÁ DÉFICIT AÚN CON LLUVIAS NORMALES
Córdoba	Pilar*	SI	SI	SI
	Río Cuarto*	SI	SI	SI
Santa Fe	Ceres*	SI	SI	SI
La Pampa	General Pico	NO	SI	NO

* Incluso con lluvias abundantes la probabilidad de continuidad del déficit supera el 50%.

DÉFICIT

La mayor parte del área destinada a cultivos de invierno no aparece en los escenarios a futuro, es decir, no se esperan allí niveles deficitarios en los próximos 15 días.

Se mantienen las mismas localidades con probabilidad de déficit que en los últimos informes. Los escenarios de los próximos 15 días en Pilar y Río Cuarto en Córdoba, y Ceres en Santa Fe indican que inclusive con lluvias abundantes se mantendría el déficit hídrico en lotes destinados a fina al menos hasta principios de agosto. Se ha agregado General Pico (La Pampa) en esta perspectiva. Si bien no se registra déficit allí, si las lluvias son escasas podría darse el escenario de que el trigo en el principio de su ciclo sufra falta de agua.

EXCESOS

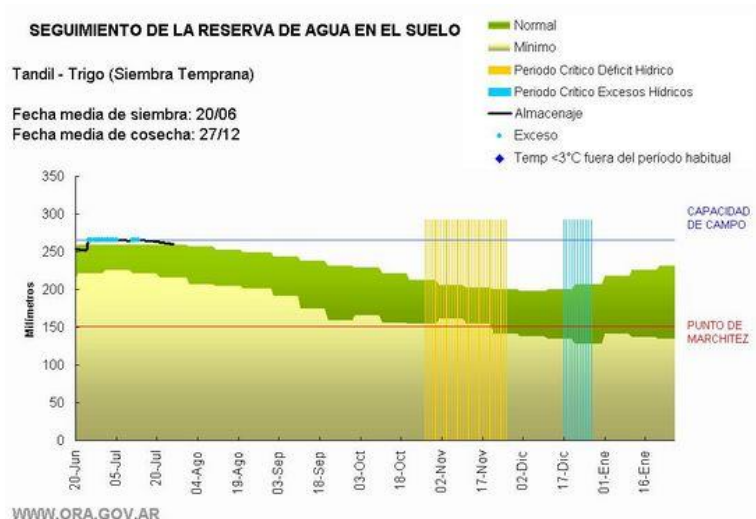
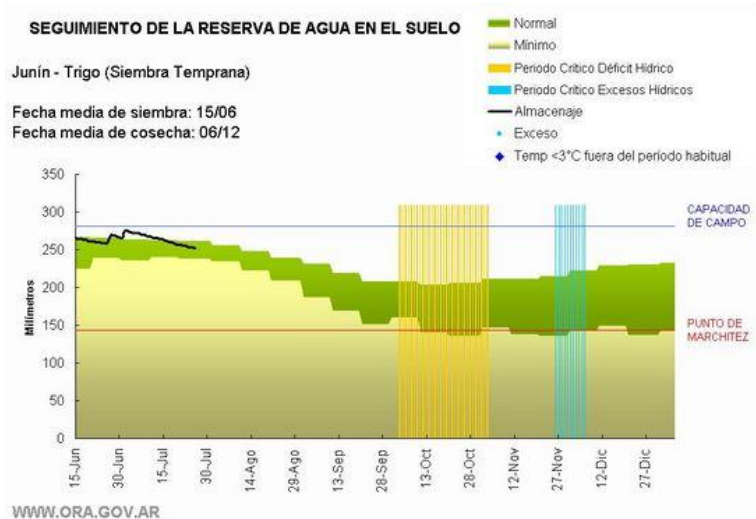
Los escenarios para trigo indican que, en el caso de registrarse lluvias abundantes en las localidades de seguimiento, podrían darse excesos hídricos. Este escenario, dado el pronóstico de lluvias abundantes en el este de Buenos Aires para jueves y viernes, es más posible en Dolores, Las Flores y Tandil. En Concordia el pronóstico de lluvias es menor, pero también es posible la ocurrencia de excesos.

SITUACIÓN HÍDRICA PARA EL CULTIVO DE TRIGO

Reservas normales o superiores en el sudeste bonaerense

En la zona núcleo agrícola argentina, las reservas simuladas para trigo indican condiciones adecuadas a óptimas para el cultivo. Aunque hace varios días no se registran lluvias, traen buenas condiciones hídricas de semanas anteriores. En los próximos días, la ocurrencia de nuevas lluvias podría mantener este escenario positivo. Esto se ejemplifica en la primera figura con el seguimiento de la reserva de agua en el suelo para trigo en Junín, en el norte de Buenos Aires.

En el caso de las localidades de monitoreo del sudeste de Buenos Aires, las reservas en lotes destinados a fina se estiman normales o superiores a lo normal. Como se puede ver en los seguimientos de las reservas para trigo en Tandil, luego de algunos excesos hídricos las reservas son normales o superiores (por encima del área verde en los gráficos).



OTROS FENÓMENOS RELEVANTES DE ESTA SEMANA Y AVISOS

PRONÓSTICO

Para martes y miércoles se prevén algunas lluvias en el este y centro de Buenos Aires y sur de Entre Ríos. Luego, entre jueves y sábado se darán nuevas lluvias en región pampeana y sur del Litoral. Existe la posibilidad de ocurrencia de tormentas en ambos episodios de lluvia. En el sector cordillerano de Mendoza, Neuquén, Río Negro y Chubut seguirán las precipitaciones abundantes durante gran parte de la semana. En el sector de precordillerano de San Juan y Mendoza podrá haber zonda entre lunes y miércoles.

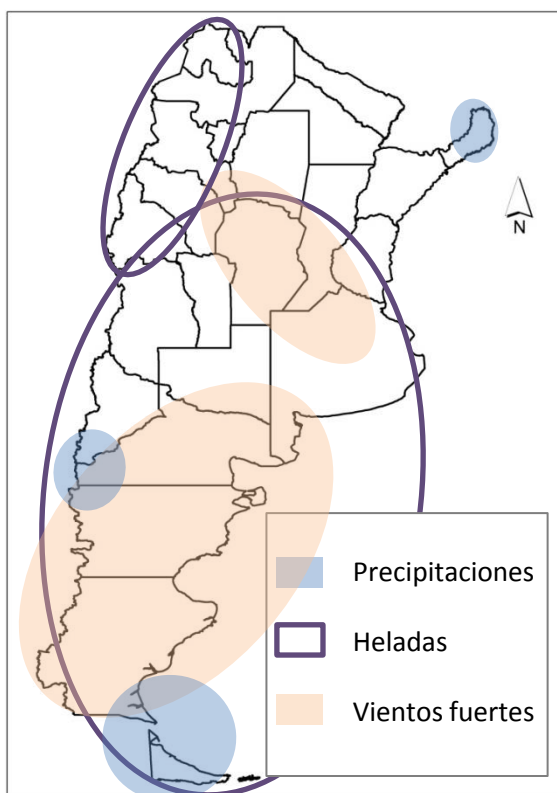
ALERTAS

Alerta **SMN**: Para zona cordillerana y precordillerana de Mendoza y San Juan, zona cordillerana de La Rioja y de Neuquén por vientos muy fuertes.

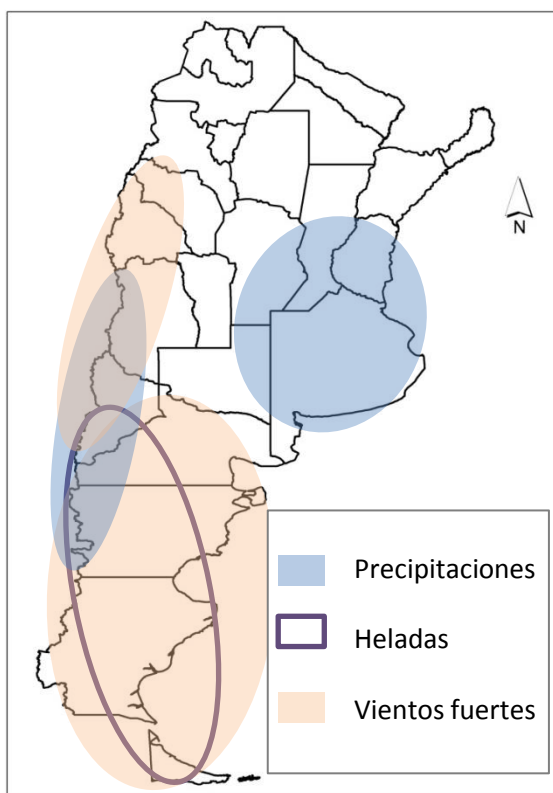
Alerta **INA 1**: Río Paraguay: niveles superiores a los de alerta en Asunción y Puerto Pilcomayo.

Alerta **INA 2**: Río Uruguay: en situación de alerta por crecida significativa, con pico de crecida en el embalse de Salto Grande.

REGISTRO DE LA SEMANA ANTERIOR



PRONÓSTICO PARA LA SEMANA PRÓXIMA



La información meteorológica necesaria para elaborar los mapas y tablas de este informe es suministrada por los siguientes organismos:

