

EVENTOS METEOROLÓGICOS DESTACADOS

Reporte semanal y avisos

20/07/2015

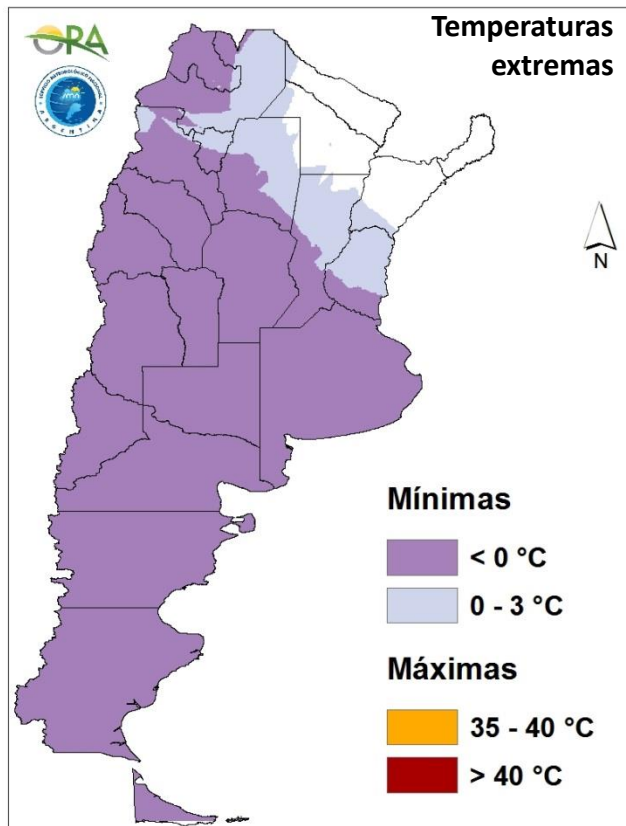
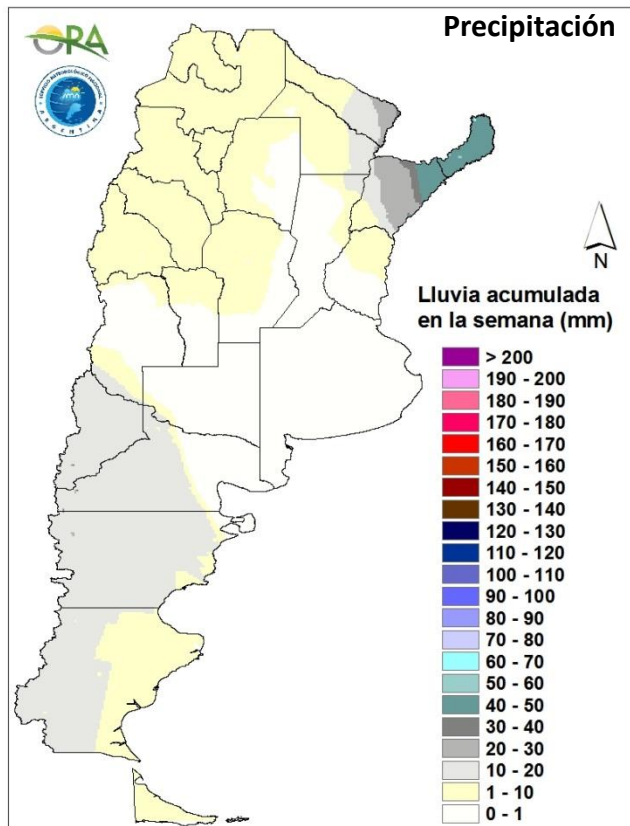


- **PRECIPITACIÓN Y TEMPERATURAS – Semana del 13/07 al 19/07 de 2015**
- **ESTADO DE LAS RESERVAS DE AGUA EN SUELO**
- **AVISOS DE DÉFICIT Y EXCESOS HÍDRICOS**
- **PERSPECTIVA para el periodo del 20/07 al 26/07 de 2015**
- **SITUACIÓN HÍDRICA PARA EL CULTIVO DE TRIGO**
- **OTROS FENÓMENOS RELEVANTES DE ESTA SEMANA Y AVISOS**

DESTACADOS

- Las lluvias de la semana pasada sólo superaron los 20mm en el extremo noreste del país, contribuyendo a la continuidad del aumento de los caudales.
- Las temperaturas mínimas descendieron por debajo de 0°C en la mayor parte del país, sin que esto sea atípico para la época del año.
- Las reservas hídricas son adecuadas a óptimas en la mayor parte del área típica de fina.
- Continúan los niveles de humedad deficitarios en áreas de Córdoba y Santa Fe, afectando el avance de la fina. Este déficit se mantendría al menos por dos semanas más.

PRECIPITACIÓN Y TEMPERATURAS – Semana del 13/07 al 19/07 de 2015



PRECIPITACIONES

Las máximas precipitaciones de la semana pasada se registraron en el extremo noreste del país, continuando el aporte de agua en ese sector. Si bien se trata de un máximo de 40-50mm en Misiones, se suma a lluvias anteriores muy abundantes para la época, con el consecuente aumento del nivel de los ríos.

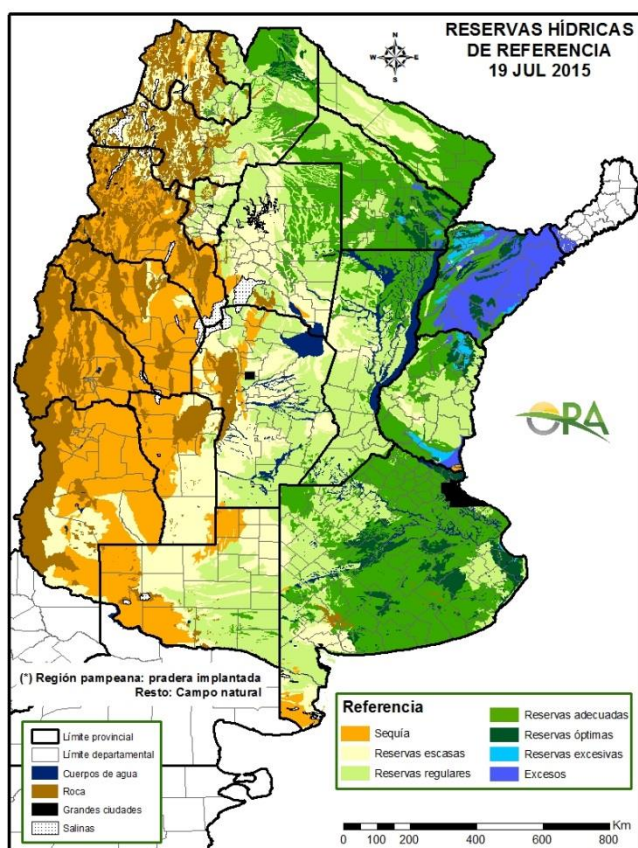
Por otro lado, siguen sin registrarse lluvias que cambien la situación deficitaria de algunos sectores del oeste de la región pampeana.

TEMPERATURAS

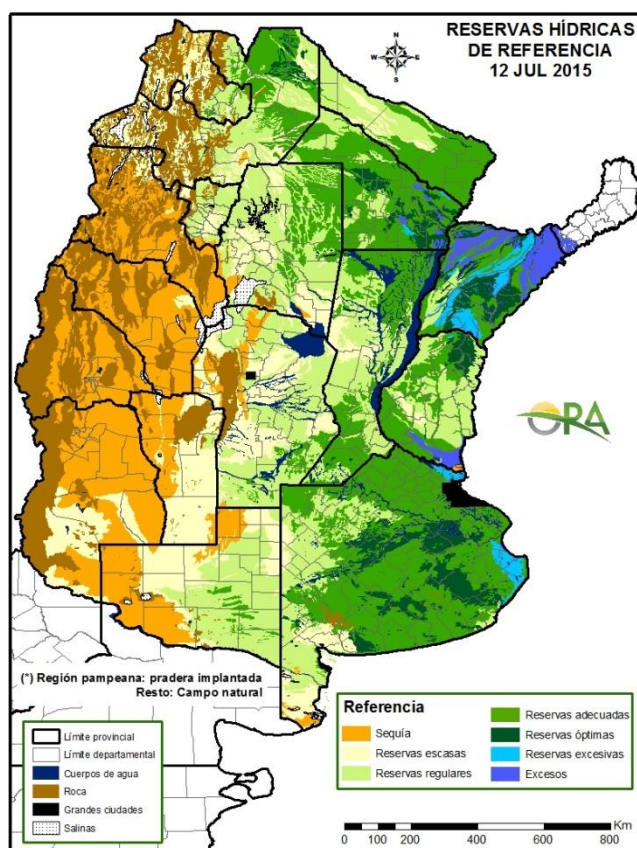
Las heladas afectaron la Patagonia, Cuyo, la mayor parte de la región pampeana y la zona norte cordillerana, lo cual es normal para la época del año.

Las temperaturas medias no alcanzaron valores apartados de lo normal en ningún área del país.

ESTADO DE LAS RESERVAS DE AGUA EN SUELO



19 DE JULIO DE 2015



12 DE JULIO DE 2015

- Se observa un nuevo aumento del área ocupada por excesos en la provincia de Corrientes. Lo mismo es esperable en la provincia de Misiones, no representada en el mapa de reservas.
- No se observan cambios notables en el contenido de humedad en el oeste de la región pampeana y NOA.
- La zona núcleo muestra un leve desecamiento. Se estiman reservas actuales regulares para pasturas y adecuadas para cultivos de fina.
- Se observan menos excesos aislados en la provincia de Buenos Aires, con reservas ahora adecuadas para pasturas y óptimas para cereales de invierno.

AVISOS DE DÉCIFT Y EXCESOS HÍDRICOS

Los cálculos se llevaron a cabo considerando el consumo de TRIGO			EXCESOS HÍDRICOS ESCENARIO PARA LA PRÓXIMA SEMANA (hasta el 27/07/15)	
Zona	LOCALIDAD	CON EXCESOS EN LA ACTUALIDAD	HABRÁ EXCESOS SI LAS LLUVIAS SON ABUNDANTES	HABRÁ EXCESOS AÚN CON LLUVIAS NORMALES
Entre Ríos	Concordia	NO	SI	NO
	Galeguaychú	NO	SI	NO
Buenos Aires	Balcarce	NO	SI	NO
	Benito Juárez	SI	SI	NO
	Dolores	NO	SI	NO
	Las Flores	SI	SI	NO
	Olavarría	NO	SI	NO
	Pigüé	NO	SI	NO
	Tandil	SI	SI	NO

Los cálculos se llevaron a cabo considerando el consumo de TRIGO			DÉFICIT HÍDRICO ESCENARIO PARA LOS PRÓXIMOS 15 DÍAS (hasta el 03/08/15)	
Zona	LOCALIDAD	CON DÉFICIT EN LA ACTUALIDAD	HABRÁ DÉFICIT SI LAS LLUVIAS SON ESCASAS	HABRÁ DÉFICIT AÚN CON LLUVIAS NORMALES
Córdoba	Pilar*	SI	SI	SI
	Río Cuarto*	SI	SI	SI
Santa Fe	Ceres	SI	SI	SI

* Incluso con lluvias abundantes la probabilidad de continuidad del déficit supera el 50%.

DÉFICIT

La mayor parte del área destinada a cultivos de invierno no aparece en los escenarios a futuro con probabilidades de déficit hídrico en los próximos 15 días.

Las únicas localidades de monitoreo que muestran probabilidad de déficit en las próximas dos semanas son Pilar y Río Cuarto en Córdoba, y Ceres en Santa Fe. En estos casos, el déficit hídrico se mantendría al menos hasta principios de agosto, incluso si se registraran en ese periodo lluvias normales.

EXCESOS

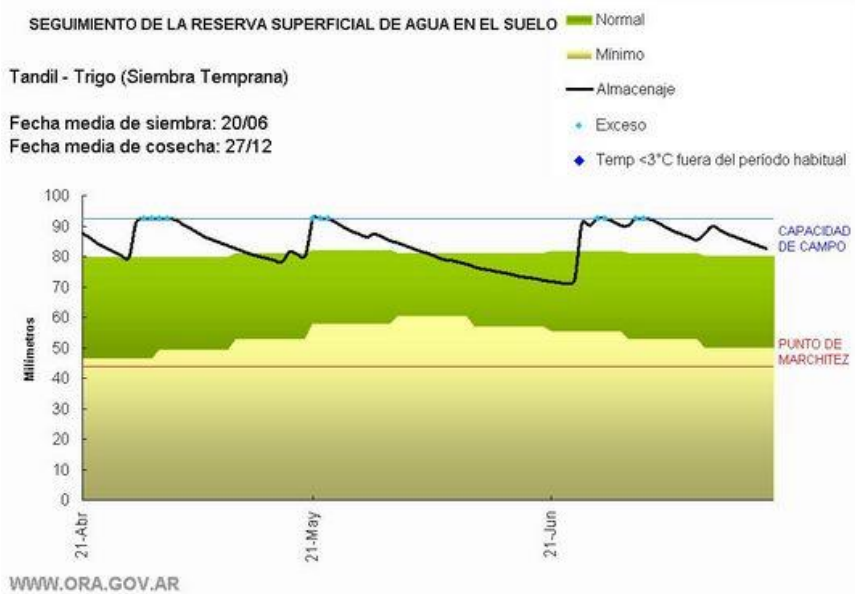
Algunos lotes preparados para fina en el este de Entre Ríos y en la zona triguera del sudeste de Buenos Aires se podrían ver afectados con excesos hídricos en la próxima semana, de darse lluvias abundantes (no es lo previsto).

SITUACIÓN HÍDRICA PARA EL CULTIVO DE TRIGO

Reservas normales o superiores en el sudeste bonaerense

En las localidades de monitoreo de las condiciones hídricas para cultivos se simula el contenido de humedad en el suelo en los primeros 30 cm en el periodo cercano a la ventana de siembra. En el caso de las localidades de monitoreo del sudeste de Buenos Aires, las reservas superficiales en lotes destinados a fina se estiman normales o superiores.

Como se puede ver en los seguimientos de las reservas superficiales para trigo en Tandil y Balcarce, luego de algunos excesos hídricos a fines de junio, el mes de julio transcurre en situación normal o superior (por encima del área verde en los gráficos).



OTROS FENÓMENOS RELEVANTES DE ESTA SEMANA Y AVISOS

PRONÓSTICO

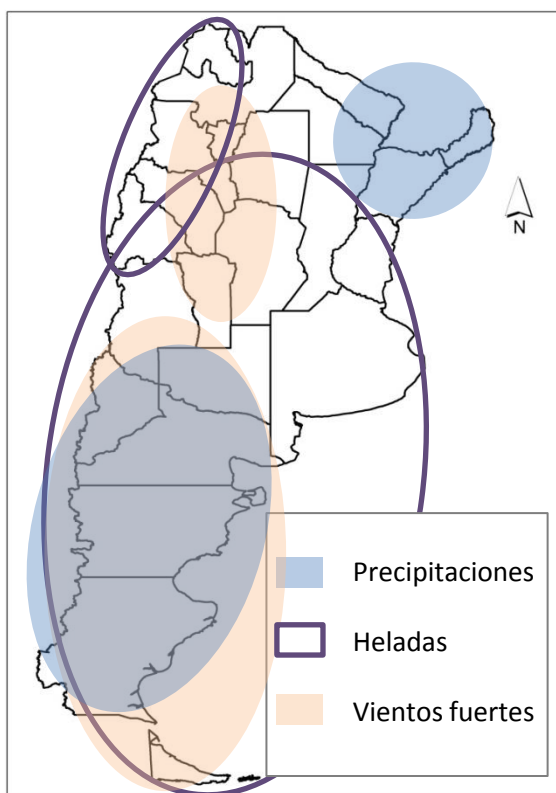
Se prevé que sigan las precipitaciones en el noreste del país hasta el martes y nuevamente entre jueves y sábado. Algo similar ocurrirá con las nevadas en la cordillera central y patagónica a lo largo de toda la semana. No hay pronóstico de precipitaciones para región pampeana. Martes y miércoles con probables heladas en el centro, sur y parte del norte del país

ALERTAS (<http://www.smn.gov.ar>)

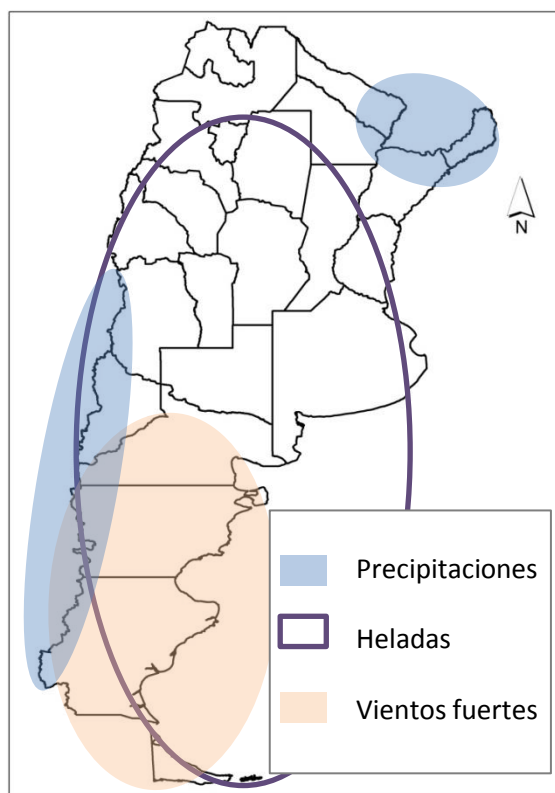
Alerta **SMN**: sin alertas vigentes.

Alerta **INA**: Río Paraguay: niveles superiores a los de alerta en Asunción y Puerto Pilcomayo.

REGISTRO DE LA SEMANA ANTERIOR



PRONÓSTICO PARA LA SEMANA PRÓXIMA



La información meteorológica necesaria para elaborar los mapas y tablas de este informe es suministrada por los siguientes organismos:

